

AXIS 207/207W/207MW Netzwerk-Kameras

MPEG-4 Netzwerk-Kameras mit effizienter Bandbreitennutzung.



- > Gleichzeitig MPEG-4 und Motion JPEG
- > Integriertes Mikrofon
- > Drahtlose Konnektivität (207W/207MW)
- > Auflösungen im Megapixel-Bereich (207MW)

Die AXIS 207 Netzwerk-Kameras können mit der besten Bildqualität in ihrer Klasse aufwarten und liefern auch bei schlechten Lichtverhältnissen ausgezeichnete Bilder. Diese Netzwerk-Kameras eignen sich ideal zur Sicherung von Kleinbetrieben, Heimbüros und Wohnungen über ein lokales Netzwerk oder das Internet.

Dank der MPEG-4-Implementierung mit Bewegungsprognose ermöglichen die AXIS 207 Netzwerk-Kameras zudem eine äußerst effiziente Bandbreitennutzung. Durch gleichzeitige MPEG-4- und Motion JPEG-Ströme können die Systeme für Bildqualität und Bandbreite optimiert werden.

Über das integrierte Mikrofon stehen mehr Überwachungsmöglichkeiten zur Verfügung, da Anwender den Überwachungsbereich nicht nur optisch, sondern auch akustisch überwachen können.

Die AXIS 207W und AXIS 207MW Netzwerk-Kameras sind mit drahtlosen IEEE 802.11g- sowie Ethernet-Netzwerkschnittstellen ausgestattet, die eine flexible Installation ermöglichen.

Die Auflösung im Megapixelbereich der AXIS 207MW gestattet die genaue Überwachung von wichtigen Bereichen wie z. B. Ein- und Ausgängen.

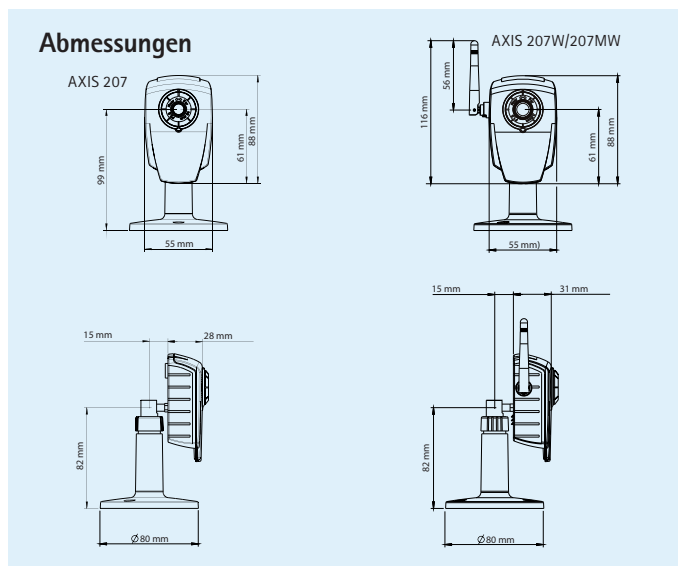


Technische Daten – AXIS 207/207W/207MW Netzwerk-Kameras

Kamera	
Modelle	AXIS 207: VGA-Auflösung, drahtgebundene Schnittstelle AXIS 207W: VGA-Auflösung, drahtgebundene und drahtlose Schnittstelle AXIS 207MW: Auflösungen im Megapixel-Bereich, drahtgebundene und drahtlose Schnittstelle
Bildsensor	AXIS 207/207W: 1/4" RGB, VGA CMOS/ progr. Abtastung AXIS 207MW: 1/3" RGB CMOS, 1,3 Megapixel, progressive Abtastung
Objektiv	AXIS 207/207W: 4,0 mm, F2,0, feste Blende, horizontaler Sichtwinkel: 55° AXIS 207MW: 3,6 mm, F1,8, feste Blende, horizontaler Sichtwinkel: 74°
Lichtempfindlichkeit	AXIS 207/207W: 1 - 10000 Lux, F2,0 AXIS 207MW: 2-10000 Lux, F1,8
Verschlusszeit	AXIS 207/207W: 1/10000 s bis 1/2 s AXIS 207MW: 1/10000 s bis 1/10 s
Video	
Video-komprimierung	MPEG-4 Part 2 (ISO/IEC 14496-2) Motion JPEG
Auflösungen	AXIS 207/207W: Bis zu 640x480 AXIS 207MW: Bis zu 1280x1024
Bildrate MPEG-4	AXIS 207/207W: Bis zu 30 Bilder/Sek. AXIS 207MW: Bis zu 7 Bilder/Sek. bei 1280x1024, bis zu 10 Bilder/Sek. bei 1280x720
Bildrate Motion JPEG	AXIS 207/207W: Bis zu 30 Bilder/Sek. AXIS 207MW: Bis zu 12 Bilder/Sek. bei 1280x1024, bis zu 14 Bilder/Sek. bei 1280x720
Video-Streaming	Gleichzeitig MPEG-4 und Motion JPEG Bildrate und Bandbreite steuerbar VBR/CBR MPEG-4
Bildeinstellungen	Komprimierung, Drehen, Farbe, Helligkeit, Kontrast, Weißabgleich Text-Overlay
Audio	
Audio-Streaming	Simplex
Audio-komprimierung	AAC LC 8 kHz AXIS 207W/207MW: G.711 PCM 8 kHz, G.726 ADPCM 8 kHz Konfigurierbare Bitrate
Audio-Eingang/-Ausgang	Integriertes Mikrofon

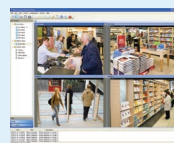
Netzwerk	
Drahtlos-Schnittstelle	AXIS 207W/207MW: IEEE 802.11g/b
Sicherheit	Kennwortschutz AXIS 207W/207MW: IP address filtering, HTTPS encryption, WEP 64/128 bit, WPA-PSK, WPA2-PSK
Unterstützte Protokolle	IPv4, HTTP, TCP, ICMP, QoS Layer 3 DiffServ, RTSP, RTP, UDP, IGMP, RTCP, SMTP, FTP, DHCP, UPnP, Bonjour, ARP, DNS, DynDNS, SOCKS, NTP AXIS 207W/207MW: IPv6, HTTPS, SNMPv1/v2c/v3 (MIB-II)
Systemintegration	
Anwendungs-programmier-schnittstelle	Offene API für Softwareintegration, einschließlich VAPIX® von Axis Communications, verfügbar unter www.axis.com
Intelligentes Video	Videobewegungserkennung, Audioerkennung
Alarmauslösung	Intelligentes Video und externer Eingang
Alarmereignisse	Hochladen von Dateien über FTP, HTTP und E-Mail Benachrichtigung über E-Mail, HTTP und TCP Aktivierung externer Ausgänge
Videopuffer	AXIS 207/207W: 4 MB Vor- und Nachalarm AXIS 207MW: 2 MB Vor- und Nachalarm
Allgemein	
Prozessoren und Speicher	ARTPEC-A 32 MB RAM AXIS 207: 4 MB Flash AXIS 207W/207MW: 8 MB Flash
Stromversorgung	AXIS 207: 4,9 bis 5,1 V Gleichstrom, max. 2,5 W AXIS 207W: 4,9 bis 5,1 V Gleichstrom, max. 3,5 W AXIS 207MW: 4,9 bis 5,1 V Gleichstrom, max. 4,0 W
Anschlüsse	RJ-45 Ethernet 10BASE-T/100BASE-TX, Auto-MDIX Anschlussblock für 1 Alarmeingang, 1 Ausgang und alternative Stromversorgung
Betriebsbedingungen	5 - 50 °C Relative Luftfeuchtigkeit 20 bis 80 % (nicht kondensierend)
Zulassungen	AXIS 207: EN 55022 Klasse B, EN 61000-3-2, EN 61000-3-3, EN 55024, EN 61000-6-1, FCC Teil 15 Abschnitt B Klasse B, ICES-003 Klasse B, VCCI Klasse B, C-Tick AS/NZS 3548, EN 60950-1 AXIS 207W/207MW: EN 300 328, EN 301 489, FCC Teil 15 Abschnitt B & C Klasse B, ICES-003 Klasse B, RSS210, VCCI Klasse B, TELEC, C-Tick AS/NZS 4771, MIC, EN 60950-1 Netzteil: EN 60950-1, UL, CSA
Gewicht	AXIS 207: 180 g AXIS 207W/207MW: 190 g
Im Lieferumfang enthaltenes Zubehör	Netzteil, Standfuß, Halterung, Anschlussblock, Installationsanleitung CD mit Installationsprogramm, Software und Benutzerhandbuch, Windows-Decoder-Lizenz für einen Benutzer

Weitere Informationen finden Sie unter www.axis.com



Optionales Zubehör

Verschiedene Gehäuse, nur AXIS 207



Informationen zu Axis Camera Station und Videoverwaltungssoftware von Axis Application Development Partners finden Sie unter www.axis.com/products/video/software/