

## Caméras réseau AXIS 207/207W/207MW

Caméras réseau MPEG-4 avec gestion optimale de la bande passante.



- > Flux MPEG-4 et Motion JPEG simultanés
- > Microphone intégré
- > Connectivité sans fil (207W/207MW)
- > Résolution mégapixel (207MW)

Les caméras réseau AXIS 207 offrent la meilleure qualité d'image de leur catégorie, et d'excellentes performances même par faible éclairage. Ces caméras réseau sont l'idéal pour la sécurisation des petites entreprises, des bureaux personnels et des résidences sur le réseau local ou sur Internet.

Compatibles avec la norme MPEG-4 avec évaluation du mouvement, les caméras réseau AXIS 207 offrent également une excellente efficacité de la bande passante. Les flux MPEG-4 et Motion JPEG simultanés garantissent l'optimisation des systèmes, tant du point de vue de la qualité des images que de la gestion de la bande passante.

Le microphone intégré élargit les options de surveillance en permettant aux utilisateurs distants non seulement de voir, mais aussi d'entendre ce qui se passe à un endroit.

Les caméras réseau AXIS 207W et AXIS 207MW sont équipées à la fois d'une interface IEEE 802.11g et d'une interface réseau Ethernet sans fil, garantissant une souplesse d'installation.

La résolution mégapixel de l'AXIS 207MW permet de surveiller de près les zones importantes (entrées, caisses enregistreuses, etc.).



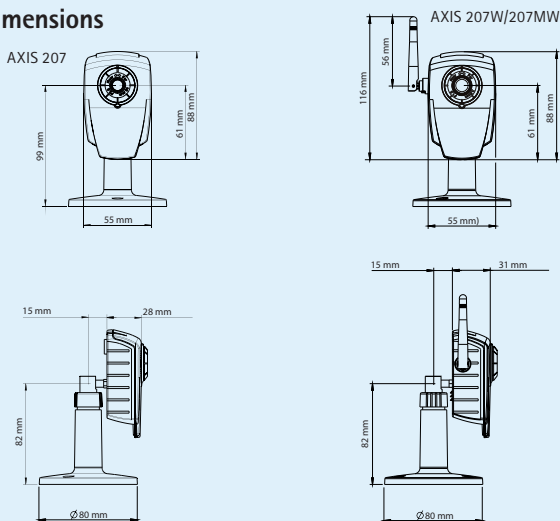
## Caractéristiques techniques – Caméras réseau AXIS 207/207W/207MW

Caméra	
<b>Modèles</b>	<b>AXIS 207</b> : Résolution VGA, interface filaire <b>AXIS 207W</b> : Résolution VGA, interface filaire et sans fil <b>AXIS 207MW</b> : Résolution mégapixel, interface filaire et sans fil
<b>Capteur d'image</b>	<b>AXIS 207/207W</b> : Capteur CMOS VGA RVB à balayage progressif 1/4" <b>AXIS 207MW</b> : Capteur CMOS 1,3 mégapixel RVB à balayage progressif 1/3"
<b>Objectif</b>	<b>AXIS 207/207W</b> : 4,0 mm, F2.0, iris fixe, angle de prise de vue horizontal : 55 ° <b>AXIS 207MW</b> : 3,6 mm, F1.8, iris fixe, angle de prise de vue horizontal : 74 °
<b>Sensibilité à la lumière</b>	<b>AXIS 207/207W</b> : 1 à 10 000 lux, F2.0 <b>AXIS 207MW</b> : 2 à 10 000 lux, F1.8
<b>Shutter time</b>	<b>AXIS 207/207W</b> : 1/10000 s to 1/2 s <b>AXIS 207MW</b> : 1/10000 s to 1/10 s
Vidéo	
<b>Compression vidéo</b>	MPEG-4 Partie 2 (ISO/IEC 14496-2) Motion JPEG
<b>Résolutions</b>	<b>AXIS 207/207W</b> : Jusqu'à 640 x 480 <b>AXIS 207MW</b> : Jusqu'à 1 280 x 1 024
<b>Fréquence d'images MPEG-4</b>	<b>AXIS 207/207W</b> : Jusqu'à 30 ips <b>AXIS 207MW</b> : Jusqu'à 7 ips à 1280x1024, jusqu'à 10 ips à 1280x720
<b>Fréquence d'images Motion JPEG</b>	<b>AXIS 207/207W</b> : Jusqu'à 30 ips <b>AXIS 207MW</b> : Jusqu'à 12 ips à 1280x1024, jusqu'à 14 ips à 1280x720
<b>Flux de données vidéo</b>	Flux MPEG-4 et Motion JPEG simultanés Fréquence d'images et bande passante contrôlables MPEG-4 avec débit binaire constant (DBC) ou variable (DBV)
<b>Paramètres d'image</b>	Compression, rotation, couleur, luminosité, contraste, balance des blancs Texte en surimpression
Audio	
<b>Flux de données audio</b>	Simplex
<b>Compression audio</b>	AAC LC 8 kHz <b>AXIS 207W/207MW</b> : G.711 PCM 8 kHz, G.726 ADPCM 8 kHz Débit binaire configurable
<b>Entrée/sortie audio</b>	Microphone intégré
Réseau	
<b>Interface sans fil</b>	<b>AXIS 207W/207MW</b> : IEEE 802.11g/b
<b>Sécurité</b>	Protection par mot de passe <b>AXIS 207W/207MW</b> : Filtrage d'adresses IP, cryptage HTTPS, WEP 64/128 bits, WPA-PSK, WPA2-PSK
<b>Protocoles pris en charge</b>	IPv4, HTTP, TCP, ICMP, QoS Layer 3 DiffServ, RTSP, RTP, UDP, IGMP, RTCP, SMTP, FTP, DHCP, UPnP, Bonjour, ARP, DNS, DynDNS, SOCKS, NTP <b>AXIS 207W/MW</b> : IPv6, HTTPS, SNMPv1/v2c/v3 (MIB-II)

Intégration système	
<b>Application de programmation</b>	API ouverte pour l'intégration logicielle, y compris VAPIX® d'Axis Communications – disponible sur <a href="http://www.axis.com">www.axis.com</a>
<b>Vidéo intelligente</b>	Détection de mouvement vidéo, détection audio
<b>Événements déclencheurs d'alarme</b>	Vidéo intelligente et entrée externe
<b>Événements d'alarme</b>	Téléchargement de fichiers par FTP, HTTP et courrier électronique Notification par courrier électronique, HTTP et TCP Activation de sortie externe
<b>Mémoire tampon vidéo</b>	<b>AXIS 207/207W</b> : 4 Mo pré et post-alarme <b>AXIS 207MW</b> : 2 Mo pré et post-alarme
Général	
<b>Processeurs et mémoire</b>	ARTPEC-A 32 Mo de RAM <b>AXIS 20</b> : Mémoire Flash de 4 Mo <b>AXIS 207W/207MW</b> : Mémoire Flash de 8 Mo
<b>Alimentation</b>	<b>AXIS 207</b> : 4,9 à 5,1 V CC, 2,5 W max. <b>AXIS 207W</b> : 4,9 à 5,1 V CC, 3,5 W max. <b>AXIS 207MW</b> : 4,9 à 5,1 V CC, 4,0 W max.
<b>Connecteurs</b>	RJ-45 Ethernet 10BASE-T/100BASE-TX, Auto-MDIX Terminaux pour 1 entrée d'alarme, 1 sortie et connexion courant alternatif
<b>Conditions d'utilisation</b>	5 à 50 °C Humidité relative de 20 à 80 % (sans condensation)
<b>Homologations</b>	<b>AXIS 207</b> : EN 55022 Classe B, EN 61000-3-2, EN 61000-3-3, EN 55024, EN 61000-6-1, FCC Partie 15 Sous-partie B Classe B, ICES-003 Classe B, VCCI Classe B, C-tick AS/NZS 3548, EN 60950-1 <b>AXIS 207W/207MW</b> : EN 300 328, EN 301 489, FCC Partie 15 Sous-partie B et C Classe B, ICES-003 Classe B, RSS210, VCCI Classe B, TELEC, C-tick AS/NZS 4771, MIC, EN 60950-1 Alimentation : EN 60950-1, UL, CSA
<b>Poids</b>	<b>AXIS 207</b> : 180 g) <b>AXIS 207W/207MW</b> : 190 g
<b>Accessoires inclus</b>	Alimentation, socle, pince, bloc de connexion, manuel d'installation, CD avec outil d'installation, logiciel et manuel de l'utilisateur, 1 licence utilisateur décodeur Windows

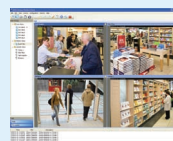
Pour plus d'informations, consultez le site [www.axis.com](http://www.axis.com)

### Dimensions



### Accessoires en option

Divers boîtiers, AXIS 207 uniquement



Pour plus d'informations sur AXIS Camera Station et sur les logiciels de gestion vidéo des partenaires de développement d'applications d'Axis, rendez-vous sur [www.axis.com/products/video/software/](http://www.axis.com/products/video/software/)