

Сетевая камера AXIS 206

Самая малогабаритная сетевая камера в мире.



- > Прогрессивная развертка
- > Motion JPEG с частотой до 30 кадров в секунду
- > Простота в установке
- > Многоязычный интерфейс AXIS 206

Сетевая камера AXIS 206 представляет собой бюджетное решение для удаленного и охранного наблюдения внутри помещения с передачей данных через локальную сеть или Интернет. Камера идеально подходит для обеспечения безопасности малых коммерческих предприятий, домашних офисов и жилых помещений.

Камера AXIS 206 настолько мала, что может поместиться на ладони, при этом она обеспечивает высокую четкость видеоизображения даже при слабом освещении благодаря датчику изображения CMOS с поддержкой прогрессивной развертки и передовым технологиям обработки сигнала.

Камера AXIS 206 проста в установке и использовании. В комплект поставки входит многоязычный интерфейс для удаленного просмотра и управления камерой через обычный веб-браузер. Кроме того, комплект ПО включает программу AXIS Camera Station One для наблюдения, записи, воспроизведения и управления событиями.

Технология сжатия видео обеспечивает высококачественное видеоизображение в формате Motion JPEG с частотой до 30 кадров/с во всех разрешениях, вплоть до VGA 640 x 480 пикселей.



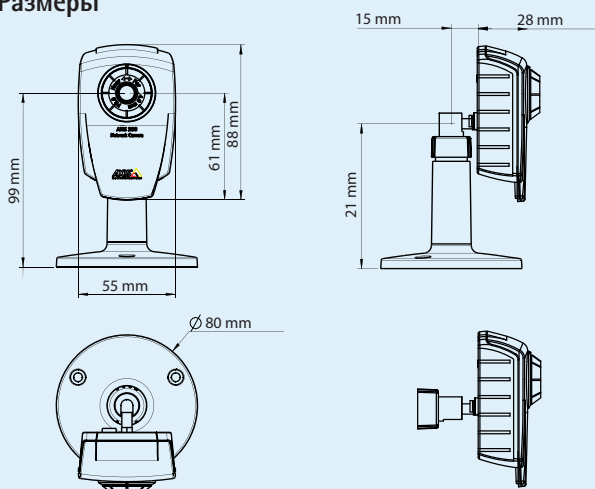
Технические характеристики – сетевая камера AXIS 206

Камера	
Датчик изображения	CMOS 1/4 дюйма, прогрессивная развертка
Объектив	4 мм/F2.0, фиксированная диафрагма Угол обзора (гориз.): 54°
Светочувствительность	4–10 000 люкс; F2.0
Время срабатывания затвора	От 1/10000 до 1/2 с
Видео	
Формат сжатия	Motion JPEG
Разрешение	До 640 x 480
Частота кадров: Motion JPEG	До 30 кадров в секунду при любом разрешении
Потоковое видео	Регулируемая частота кадров и пропускная способность
Параметры изображения	Сжатие, цвет, яркость, контрастность, баланс белого, поворот Наложение текста
Сеть	
Безопасность	Защита паролем
Поддерживаемые протоколы	IPv4, HTTP, TCP, ICMP, UDP, SMTP, FTP, DHCP, UPnP™, Bonjour, ARP, DNS, DynDNS, NTP

Системная интеграция	
Программный интерфейс	Открытый интерфейс для интеграции программного обеспечения, включая VAPIX® от компании Axis Communications, доступный на сайте www.axis.com
Общие характеристики	
Многоязычная поддержка	Китайский, английский, французский, немецкий, итальянский, японский, корейский и испанский
Процессоры и память	32-разрядная RISC-микросхема процессора сжатия Motion JPEG 16 Мб ОЗУ 4 Мб флэш-памяти
Питание	5,0–5,5 В пост. тока, макс. 2,5 Вт
Разъем	RJ-45 10BASE-T/100BASE-TX Auto-MDIX
Условия эксплуатации	5–50 °C Относительная влажность 20–80 % (без конденсации)
Сертификаты	EN 55022, класс B, EN 61000-3-2, EN 61000-3-3, EN 55024, EN 61000-6-1, FCC, часть 15, раздел B, класс B, ICES-003, VCCI, класс B, C-tick AS/NZS 3548, EN 60950-1 Источник питания: EN 60950-1, UL, CSA
Вес	180 г
Комплект поставки	Источник питания, стойка, руководство по установке, компакт-диск со средствами установки, программным обеспечением и руководством пользователя

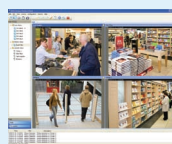
Дополнительную информацию см. на веб-сайте www.axis.com

Размеры



Прочее дополнительное оборудование

Вандалозащитный кожух



Подробную информацию о программном обеспечении AXIS Camera Station и программах для управления видео от партнеров компании Axis по разработке программных приложений см. на веб-сайте www.axis.com/products/video/software/