

Cámara de red AXIS 206

La cámara de red más pequeña del mundo.



- > Barrido progresivo
- > Motion JPEG a 30 imágenes por segundo
- > Fácil instalación
- > Interfaz multilingüe

La cámara de red AXIS 206 ofrece una solución rentable de cámara para interiores para la supervisión y vigilancia remota a través de una red de área local o de Internet. La cámara es perfecta para su uso en pequeñas empresas, oficinas domésticas y residencias.

Tan pequeña que cabe en la palma de la mano, la AXIS 206 proporciona imágenes claras y nítidas incluso en condiciones de poca luz gracias a un sensor de imagen CMOS de barrido progresivo y a técnicas de procesamiento de señal avanzadas.

La compresión de vídeo ofrece Motion JPEG de gran calidad de hasta 30 imágenes por segundo en todas las resoluciones hasta VGA de 640 x 480 píxeles.

La AXIS 206 es fácil de configurar y de utilizar. Incluye de manera gratuita una interfaz de producto multilingüe que permite la visualización y gestión remotas y a la que se puede acceder a través de un navegador Web estándar. Además, también incluye el software AXIS Camera Station One que ofrece funciones de supervisión, grabación, reproducción e incluso gestión.



Especificaciones técnicas – Cámara de red AXIS 206

Cámara

Sensor de imagen	CMOS de barrido progresivo de 1/4"
Objetivo	4,0 mm, F2.0, iris fijo Ángulo de visión horizontal: 54°
Sensibilidad lumínica	4 – 10.000 lux, F2.0
Velocidad de obturación	1/10000 s a 1/2 s

Vídeo

Compresión de vídeo	Motion JPEG
Resoluciones	Hasta 640x480
Velocidad de imagen Motion MPEG	Hasta 30 imágenes por segundo en todas las resoluciones
Secuencias de vídeo	Frecuencia de imagen y ancho de banda controlables
Ajustes de la imagen	Compresión, color, brillo, contraste, balance de blancos, rotación Superposición de texto

Red

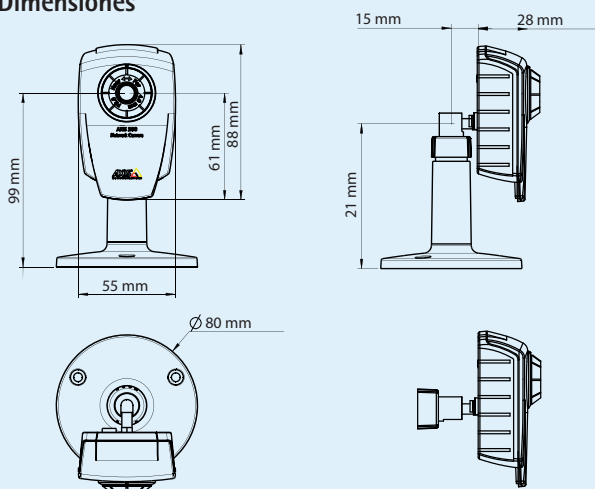
Seguridad	Protección por contraseña
Protocolos compatibles	IPv4, HTTP, TCP, ICMP, UDP, SMTP, FTP, DHCP, UPnP™, Bonjour, ARP, DNS, DynDNS, NTP

Integración del sistema

Interfaz de programación de aplicaciones	API abierta para la integración de software, con VAPIX® de Axis Communications disponible en www.axis.com
General	
Soporte multilingüe	Español, inglés, francés, alemán, italiano, japonés, chino y coreano
Procesador y memoria	CPU RISC de 32 bits con chip de compresión Motion JPEG 16 MB de RAM 4 MB de memoria flash
Alimentación	5,0 – 5,5 V CC, 2,5 W máx.
Conector	RJ-45 10BASE-T/100BASE-TX Auto-MDIX
Condiciones de funcionamiento	5° a 50° C Humedad relativa: 20 a 80% (sin condensación)
Homologaciones	EN 55022 Clase B, EN 61000-3-2, EN 61000-3-3, EN 55024, EN 61000-6-1, FCC Parte 15 Subparte B Clase B, ICES-003, VCCI Clase B, C-tick AS/NZS 3548, EN 60950-1 Fuente de alimentación: EN 60950-1, UL, CSA
Peso	180 g
Accesorios incluidos	Fuente de alimentación, soporte, Guía de instalación, CD con herramienta de instalación, software y manual del usuario

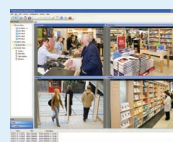
Encontrará más información en www.axis.com

Dimensiones



Accesorios opcionales

Carcasa a prueba de agresiones



Para obtener información sobre AXIS Camera Station y el software de gestión de vídeo de los socios desarrolladores de aplicaciones de Axis, consulte www.axis.com/products/video/software/