

# VB-R13

Высококачественная камера PTZ для использования в помещении с мощным зумом и прекрасным качеством съемки в условиях слабого освещения.

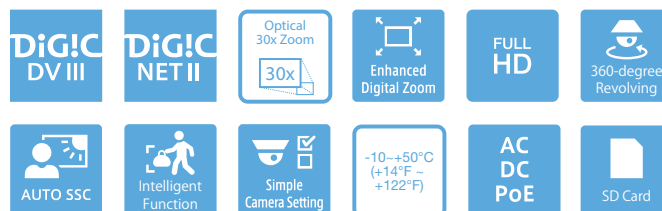
Универсальная камера PTZ со светосильным зум-объективом 30x, 1/3-дюймовым CMOS-датчиком Full HD и встроенными аналитическими функциями.



- 30x оптический зум с быстрой точной автофокусировкой и превосходная производительность в условиях слабого освещения
- Высокая точность отслеживания объекта благодаря непрерывному панорамированию и функции автопереворота
- Улучшенный цифровой зум расширяет возможности зумирования без потери качества изображения
- Функции шумоподавления с адаптацией к движению (Motion Adaptive Noise Reduction) и уменьшения размера данных выбранной области (ADSR) обеспечивают высокое качество видеоизображения, снижая нагрузку на полосу пропускания
- Встроенные аналитические функции обеспечивают интеллектуальное и эффективное обнаружение тревожных сигналов
- Поддержка настройки и просмотра в режиме реального времени с помощью различных браузеров и мобильных устройств
- Соответствие стандартам ONVIF® Profile S и Profile G

## Модельный ряд

**VB-R13**  
VB-R11  
VB-H43/B  
VB-M50B  
VB-M42/B



# Технические характеристики

# VB-R13

<b>КАМЕРА</b>	
<b>Датчик изображения</b>	1/3-дюймовый CMOS-датчик (фильтр основных цветов)
<b>Количество эффективных пикселей</b>	Прибл. 2,1 млн пикселей
<b>Тип развертки</b>	Прогрессивная
<b>Объектив</b>	Зум-объектив с 30x оптическим зумом (20x цифровым зумом) и автофокусировкой
<b>Фокусное расстояние</b>	4,4 (Ш) – 132 (Т) мм
<b>Значения диафрагмы</b>	F1.4 (Ш) – F4.6 (Т)
<b>Угол обзора</b>	<b>Для соотношения сторон 16:9:</b> По горизонтали: 62,6° (Ш) – 2,2° (Т) По вертикали: 36,9° (Ш) – 1,3° (Т)  <b>Для соотношения сторон 4:3:</b> По горизонтали: 48,5° (Ш) – 1,7° (Т) По вертикали: 36,9° (Ш) – 1,3° (Т)
<b>Переключение между режимами дневной/ночной съемки</b>	Автоматический режим/режим дневной съемки/режим ночной съемки
<b>Мин. освещенность предмета</b>	Режим дневной съемки (цветной): 0,05 лк (F1.4, выдержка 1/30 сек., функция интеллектуального управления тенями (SSC) выключена, 50iRE)  Режим ночной съемки (монохромный): 0,002 лк (F1.4, выдержка 1/30 сек., функция интеллектуального управления тенями (SSC) выключена, 50iRE)  Установлена томированная купольная крышка (продается отдельно) Режим дневной съемки (цветной): 0,1 лк (F1.4, выдержка 1/30 сек., функция интеллектуального управления тенями (SSC) выключена, 50iRE)  Режим ночной съемки (монохромный): 0,004 лк (F1.4, выдержка 1/30 сек., функция интеллектуального управления тенями (SSC) выключена, 50iRE)
<b>Фокусировка</b>	Авто / Покадровая автофокусировка / Ручная / На бесконечность
<b>Расстояние съемки (от переднего края объектива)</b>	Режим дневной съемки: 0,3 м (12 дюймов) – бесконечность (Ш), 2,0 м (6,6 фута) – бесконечность (Т)  Режим ночной съемки: 1,0 м (3,3 фута) – бесконечность (Ш), 2,0 м (6,6 фута) – бесконечность (Т)
<b>Выдержка</b>	1, 1/2, 1/4, 1/8, 1/15, 1/30, 1/50, 1/60, 1/100, 1/120, 1/250, 1/500, 1/1000, 1/2000, 1/4000, 1/8000, 1/10000, 1/16000 сек.
<b>Экспозиция</b>	Авто / Авто (без мерцания) / Авто (АЕ с приоритетом выдержки) / Авто (АЕ с приоритетом диафрагмы) / Ручной режим (выдержка, диафрагма, усиление)
<b>Баланс белого</b>	Авто / Источник света / Ручной режим Источник света: флуоресцентное освещение с дневной / белой / теплой температурой цвета / ртутная лампа / натриевая лампа / галогенная лампа Ручной режим: покадровый баланс белого / усиление красного / усиление синего
<b>Режим замера экспозиции</b>	Центрально-взвешенный/Усредненный/Точечный
<b>Компенсация экспозиции</b>	9 уровней
<b>Функция интеллектуального управления тенями (SSC)</b>	Авто / Ручная / Выкл., Авто: 3 уровня, Ручная: 7 уровней - Осветление затененных участков видео
<b>Компенсация тумана</b>	Авто / Ручная / Выкл., Авто: 3 уровня, Ручная: 7 уровней
<b>Ограничение AGC</b>	6 уровней
<b>Стабилизатор изображения</b>	2 уровня (цифровой)
<b>Шумоподавление с адаптацией к движению (Шумоподавление)</b>	Доступно
<b>Угол панорамирования</b>	Непрерывное панорамирование на 360°
<b>Угол наклона</b>	180° (при монтаже на потолок: 0° – 180°) - При горизонтальном положении камеры: 0°  Примечание: - Если угол наклона лежит в указанном ниже диапазоне, купольная крышка может стать причиной появления на видео линии и снижения качества видео 0° – 12° (168° – 180°) (Ш) 0° – 5° (175° – 180°) (Т)
<b>Скорость движения</b>	Панорамирование: макс. 450°/с Наклон: макс. 450°/с
<b>СЕРВЕР</b>	
<b>Метод сжатия видео</b>	JPEG, H.264
<b>Размер видео</b>	JPEG, H.264: 1920 x 1080, 960 x 540, 480 x 270 1280 x 720, 640 x 360, 320 x 180 1280 x 960, 640 x 480, 320 x 240
<b>Качество видео</b>	JPEG, H.264: 10 уровней
<b>Частота кадров</b>	JPEG: 0,1–30 кадров/сек. H.264: 1/2/3/5/6/10/15/30 кадров/сек.  - Значения представляют скорость потоковой передачи с камеры. - Частота кадров может быть снижена в зависимости от конфигурации компьютера наблюдателя, числа клиентов, осуществляющих одновременный доступ, нагрузки на сеть, настройки качества видео, типа и движения объекта или по ряду других причин.  Максимальная частота кадров при использовании в следующих комбинациях: При одновременной трансляции H.264(1) (1920 x 1080) и H.264(2) (все размеры): 15 кадров/сек. При одновременной трансляции H.264(1) (все размеры) и H.264(2) (1920 x 1080): 15 кадров/сек. При одновременной трансляции H.264(1) (1280 x 960) и H.264(2) (1280 x 960): 15 кадров/сек. При одновременной трансляции H.264(1) (1280 x 720) и H.264(2) (1280 x 720): 15 кадров/сек.
<b>Интервал I-Frame</b>	0,5/1/1,5/2/3/4/5 сек.
<b>Одновременный доступ клиентов</b>	Макс. 30 клиентов + 1 клиент-администратор - H.264: макс. 10 клиентов
<b>Управление скоростью потока данных</b>	Целевая скорость потока: 64/128/256/384/512/768/1024/1536/2048/3072/4096/6144/8192/10240/12288/14336/16384 кбит/сек.
<b>ADSR: уменьшение размера данных для выбранной области</b>	Количество указанных областей: макс. 8 областей Уровень уменьшения размера данных: 3 уровня

<b>Безопасность</b>	Управление камерой: администратор, авторизованный пользователь, гость (уровень контроля отличается в зависимости от пользователя) Контроль доступа: полномочия пользователя (имя пользователя и пароль), ограничения доступа к хосту (IPv4, IPv6) IEEE802.1X: EAP-MD5, EAP-TLS, EAP-TTLS, EAP-PEAP Шифрованная связь: SSL/TLS, IPsec
<b>Протокол</b>	IPv4, IPv6, TCP/IP, UDP, HTTP, FTP, SNMPv1/v2c/v3 (MIB2), DHCP, DNS, AutoIP, mDNS, ARP, ICMP, POP3, NTP, SMTP, RTP/RTCP, RTSP, SSL/TLS, IPsec, ONVIF, WV-HTTP (собственная технология Canon)
<b>Метод сжатия звука</b>	G.711 μ-law (64 кбит/с)
<b>Метод аудиосвязи</b>	Полнодуплексный (двунаправленный) — поддержка функции подавления эха RTP, протокол передачи звука Canon
<b>Воспроизведение аудиофайла</b>	Доступно (аудиофайлы можно воспроизводить, когда триггером события является интеллектуальная функция или вход внешнего устройства) - Требуется громкоговоритель стороннего производителя
<b>Маскировка части изображения</b>	Количество регистраций: макс. 8 мест, количество цветов маски: 1 (выбор из 9 цветов)
<b>Панорама</b>	Доступно
<b>Ограничение прав просмотра</b>	Доступно
<b>Предустановка</b>	Количество регистраций: макс. 256 позиций (+исходное положение) Количество предустановленных маршрутов: макс. 5
<b>Интеллектуальная функция (видео)</b>	Обнаружение движущихся объектов, обнаружение оставленных объектов, обнаружение пропавших объектов, выявление попыток повреждения камеры, обнаружение пересечения линии, обнаружение вторжения и автоматическое отслеживание Настройки обнаружения: макс. 15 Параметры нераспознаваемой области: доступны
<b>Интеллектуальная функция (аудио)</b>	Обнаружение изменения уровня громкости, обнаружение крика
<b>Тип триггера события</b>	Вход внешнего устройства, интеллектуальная функция (видео), интеллектуальная функция (аудио), таймер, переключение день/ночь Количество связанных событий: 2 Условия связанных событий: ИЛИ, И (наличие или отсутствие последовательности событий)
<b>Загрузка изображения</b>	FTP/HTTP/SMTP (эл. почта)
<b>Уведомление о событиях</b>	HTTP/SMTP (эл. почта)
<b>Уведомление о входе</b>	SMTP (эл. почта)
<b>Улучшенный цифровой зум</b>	Доступно
<b>Выбор максимального увеличения цифрового зума</b>	5x/10x/15x/20x Доступно Английский/китайский (упрощенный)/японский
<b>Летнее время</b>	Доступно
<b>ИНТЕРФЕЙС</b>	
<b>Сетевой терминал</b>	ЛВС x 1 (RJ45, 100Base-TX (авто/полнодуплексный/полудуплексный))
<b>Разъем аудиовхода (общий для LINE IN и MIC IN)</b>	Миниджек (монофонический) ф3,5 мм (ф0,14 дюйма) LINE IN (подключение к усилителю микрофона) или MIC IN (подключение к микрофону без усилителя) - Переключение LINE IN/MIC IN на странице настроек
<b>Разъем аудиовыхода (LINE OUT)</b>	Миниджек (монофонический) ф3,5 мм (ф0,14 дюйма) LINE OUT (подключение к усилителю динамика)
<b>Разъемы для внешних устройств</b>	Вход x 2, выход x 2
<b>Карта памяти</b>	Поддержка карт памяти SD, SDHC, SDXC. Записываемый контент: журнал, видео (событие, руководство, ONVIF, таймер, загрузка) Частота кадров: макс. 1 кадр/сек. (JPEG) макс. 30 кадров/сек. (H.264)  - Для обеспечения стабильной скорости записи рекомендуется использовать продукты с маркировкой CLASS 10. Даже при использовании продуктов с маркировкой CLASS 10 невозможно гарантировать надежность из-за больших потоков данных (например, при одновременной записи и удалении данных).
<b>ДРУГОЕ</b>	
<b>Условия эксплуатации</b>	Температура Переменный ток, постоянный ток, PoE: -10 °C – +50 °C (+14 °F – +122 °F)  Влажность 5% – 85% (без конденсации)
<b>Способ установки</b>	Потолочное крепление - Компания Canon не гарантирует корректную работу камеры, если она установлена на поверхностях, находящихся под углом более ±5° по горизонтали, или на стенах, так как это приводит к повышенной нагрузке на движущиеся механические части, что может сказаться на надежности.
<b>Источники питания</b>	PoE: источник питания PoE через разъем ЛВС (совместимость с IEEE802.3at типа 1) Адаптер переменного тока: PA-V18 (100–240 В переменного тока) (приобретается отдельно) Внешний источник питания: 24 В переменного тока/12 В постоянного тока
<b>Потребляемая мощность</b>	PoE: макс. прибл. 10,7 Вт*1 Адаптер переменного тока PA-V18: макс. прибл. 11,3 Вт (100 В переменного тока) макс. прибл. 11,1 Вт (240 В переменного тока)  Постоянный ток: макс. прибл. 9,7 Вт Переменный ток: макс. прибл. 10,2 Вт  *1 Оборудование с источником питания класса 0 (требуется 15,4 Вт)
<b>Габариты</b>	(ф x в) ф199 x 199 мм (ф7,83 x 7,83 дюйма) - Только камера (без монтажной платы для установки камеры на потолок)
<b>Вес</b>	Прибл. 1990 г (4,39 фунта)
<b>Международный стандарт</b>	EN55032 класс В, FCC часть 15 подкласс В, ICES-003 класс В, VCCI класс В, RCM AS/NZS EN55032 класс В, CNS13438 класс В, KN32 класс В, EN55024, KN35, EN50581 IEC/UL/EN 60950-1, EN50130-4

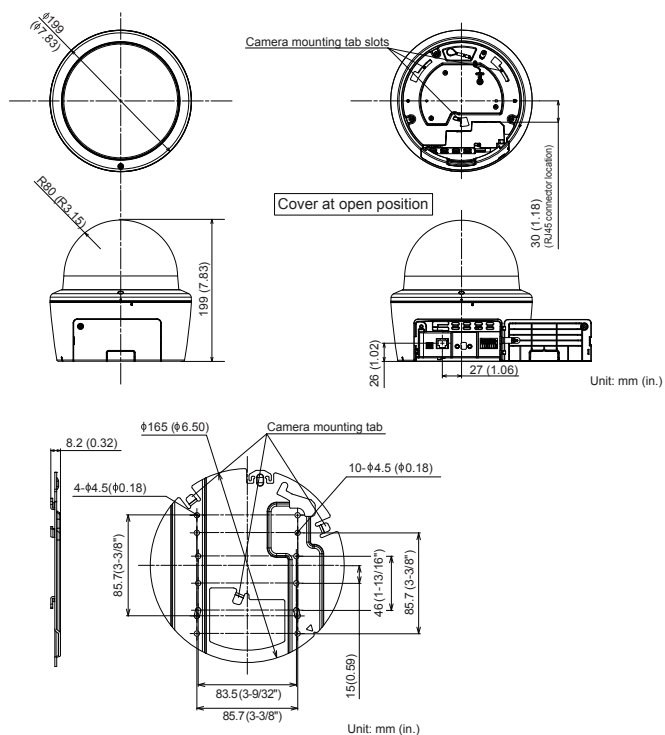


ПРИЛОЖЕНИЕ	
Средство просмотра	Средство просмотра изображения с камеры Camera Viewer Мобильное средство просмотра изображения с камеры
Прилагающееся ПО	Инструмент управления камерой Camera Management Tool RM-Lite Утилита записи видео
Язык	Немецкий / английский / испанский / французский / итальянский / польский / русский / тайский / турецкий / китайский (упрощенный) / японский
Операционная система/Совместимый браузер	Windows Vista, Internet Explorer 9 Windows 7, Internet Explorer 11/Chrome 54 Windows 8.1, Internet Explorer 11/Chrome 54 Windows 10, Internet Explorer 11/Microsoft Edge/Chrome 54 Windows Server 2008, Internet Explorer 9 Windows Server 2008 R2, Internet Explorer 11/Chrome 54 Windows Server 2012, Internet Explorer 10/Chrome 54 Windows Server 2012 R2, Internet Explorer 11/Chrome 54 Windows Server 2016, Internet Explorer 11/Chrome 54
Авторизованные мобильные устройства	Surface, iPad, iPhone, Nexus, Galaxy

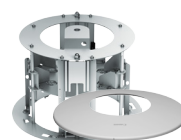
## Что входит в комплект поставки?

- Основное устройство VB-R13
- Установочный CD-диск
- Потолочная планка
- Ключ
- Шаблон
- Соединитель питания
- Руководство по установке
- Гарантийный талон
- Буклет гарантийного талона
- Предупреждения при использовании карт памяти

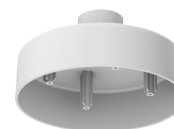
## Габариты



## Совместимые аксессуары



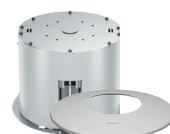
**SR640-S-VB**  
Комплект для скрытого монтажа



**PC640-VB**  
Набор для крепления на подвеске



**PA-V18**  
Блок питания переменного тока  
\*Доступно с европейским 2-контактным разъемом и британским 3-контактным разъемом



**SR640-P-VB**  
Комплект для скрытого монтажа, класс «пленум» (огнеупорный)



**DU640-S-VB**  
Тонированный купольный блок

# VB-R13

Высококачественная камера PTZ для использования в помещении с мощным зумом и прекрасным качеством съемки в условиях слабого освещения.

Универсальная камера PTZ со светосильным зум-объективом 30x, 1/3-дюймовым CMOS-датчиком Full HD и встроенными аналитическими функциями.



Дата начала продаж: август 2016 г.

#### Информация о продукте:

Название продукта	Код Mercury	Код EAN
Сетевая камера VB-R13	1383C001AB	4549292075014

#### Дополнительно приобретаемые аксессуары:

Название продукта	Код Mercury	Код EAN
Комплект для скрытого монтажа SR11-S-VB	0714C001AA	4549292043488
Комплект для скрытого монтажа, класс «пленум» SR11-P-VB	0716C001AA	4549292043501
Набор для крепления на подвеске PC640-VB	0719C001AA	4549292043532
Тонированный купольный блок DU10-S-VB	0721C001AA	4549292043556
Адаптер переменного тока PA-V18 (E)	8362B002AA	4960999986791
Адаптер переменного тока PA-V18 (GB)	8362B003AA	4960999986319

#### Размеры/логистическая информация:

Название продукта	Код Mercury	Тип упаковки	Описание упаковки	Количество в упаковке	Длина (мм)	Ширина (мм)	Высота (мм)	Вес нетто (кг)	Вес брутто (кг)
Сетевая камера VB-R13	1383C001AB	EA	Шт.	1	283	323	302	2,0	3,6
		CT	Картонная коробка	2	322	588	359	4,0	
		EP	Европоддон	12				23,9	