

VB-R13

•
Cámara PTZ de alta funcionalidad con potentes capacidades de zoom y excelente rendimiento con poca luz.

Versátil cámara PTZ con un luminoso zoom óptico 30x, sensor CMOS Full HD de 1/3" y varias funciones de análisis.

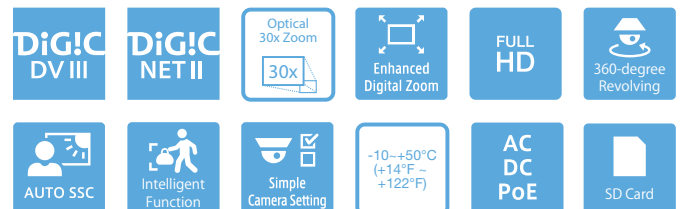


- Zoom óptico 30x con enfoque automático rápido y preciso y excelente rendimiento con poca luz
- Seguimiento preciso del motivo con barrido continuo y giro automático
- Zoom digital mejorado que amplía las capacidades de aumento de la cámara y maximiza la calidad de imagen
- La reducción de ruido adaptable al movimiento y la tecnología ADSR (Area-specific Data Size Reduction, reducción de tamaño de los datos específicos por área) protege la calidad de vídeo al tiempo que reduce el uso de ancho de banda
- Funciones de análisis integradas proporcionan una detección inteligente y eficiente de las alarmas
- Compatible con la configuración y transmisión en vivo a través de varios navegadores web y dispositivos móviles
- Compatible con los perfiles ONVIF® S y G

Gama de productos

VB-R13

VB-R11
VB-H43/B
VB-M50B
VB-M42/B



Especificaciones técnicas

VB-R13

CÁMARA	
Sensor de imagen	Sensor CMOS de tipo 1/3 (filtro de color primario)
Número de píxeles efectivos	Aprox. 2,1 millones de píxeles
Método de escaneo	Progresivo
Objetivo	Objetivo con zoom óptico 30x (zoom digital 20x) y enfoque automático
Longitud focal	4,4 (angular) - 132 mm (tele)
Número F	F/1,4 (angular) - F/4,6 (tele)
Ángulo de visión	Para formatos 16:9: Horizontal: 62,6° (angular) - 2,2° (tele) Vertical: 36,9° (angular) - 1,3° (tele) Para formatos 4:3 Horizontal: 48,5° (angular) - 1,7° (tele) Vertical: 36,9° (angular) - 1,3° (tele)
Cambio de modo Día/Noche	Automático/Modo Día/Modo Noche
Iluminación mínima del sujeto	Modo Día (color): 0,05 lux (F/1,4, velocidad de obturación 1/30 s, SSC apagado, 50IRE) Modo Noche (monocromo): 0,002 lux (F/1,4, velocidad de obturación 1/30 s, SSC apagado, 50IRE) Carcasa ahumada incorporada (se vende por separado) Modo Día (color): 0,1 lux (F/1,4, velocidad de obturación 1/30 s, SSC apagado, 50IRE) Modo Noche (monocromo): 0,004 lux (F/1,4, velocidad de obturación 1/30 s, SSC apagado, 50IRE)
Enfoque	Automático / AF foto a foto / Manual / Fijo en infinito
Distancia de grabación (desde la parte frontal del objetivo)	Modo Día: 0,3 m - infinito (angular), 2,0 m - infinito (tele) Modo Noche: 1,0 m - infinito (angular), 2,0 m - infinito (tele)
Velocidad del obturador	1, 1/2, 1/4, 1/8, 1/15, 1/30, 1/50, 1/60, 1/100, 1/120, 1/250, 1/500, 1/1.000, 1/2.000, 1/4.000, 1/8.000, 1/10.000, 1/16.000 s
Exposición	Automático/Automático (Sin parpadeo)/Automático (AE con prioridad de obturador)/Automático (AE con prioridad a la apertura)/Manual (Velocidad de obturación, Apertura, Ganancia)
Balance de blancos	Automático/Origen de luz/Manual Origen de luz: fluorescente de luz de día/fluorescente blanco Fluorescente cálido/lámpara de mercurio/lámpara de sodio/halógeno Manual: WB foto a foto/Ganancia R/Ganancia B
Modo de medición	Preponderancia central/Promediada/Medición puntual
Compensación de la exposición	9 niveles
Smart Shade Control	Automático/Manual/Desactivado, Automático: 3 niveles, Manual: 7 niveles - Aumenta el brillo de las zonas sombreadas de un video
Compensación de niebla	Automático/Manual/Desactivado, Automático: 3 niveles, Manual: 7 niveles
Límite de control de ganancia automático (AGC)	6 niveles
Estabilizador de la Imagen	2 niveles (digital)
Reducción de ruido adaptable al movimiento	Disponible
Rango de ángulo panorámico	Barrido continuo de 360°
Rango de ángulo de inclinación	180° (posición de fijación al techo: de 0° a -180°) - Cuando la dirección horizontal de la cámara es 0° NB: - En el caso de que el ángulo de inclinación se encuentre entre los ángulos mencionados a continuación, la carcasa podría provocar la aparición de una línea en el video, así como una reducción de la calidad de video 0° - 12° (168° - 180°) (angular) 0° - 5° (175° - 180°) (tele)
Velocidad de movimiento	Panorámica: Máx. 450°/s. Inclinación: Máx. 450°/s.
SERVIDOR	
Método de compresión de video	JPEG, H.264
Tamaño del video	JPEG, H.264: 1920 x 1080, 960 x 540, 480 x 270 1280 x 720, 640 x 360, 320 x 180 1280 x 960, 640 x 480, 320 x 240
Calidad de video	JPEG, H.264: 10 niveles
Velocidad de fotogramas	JPEG: 01 - 30 fps H.264: 1/2/3/5/6/10/15/30 fps - Los valores representan el rendimiento de transmisión de la cámara. - La velocidad de fotogramas puede verse reducida debido a las especificaciones del PC del visor, el número de clientes que acceden a la vez, las cargas de red, la configuración de la calidad del video, el tipo o movimiento del sujeto u otros motivos. Velocidad de fotogramas máxima al utilizar las siguientes combinaciones: AI transmitir H.264(1) (1.920 x 1.080) y H.264(2) (todos los tamaños) de forma simultánea: 15 fps AI transmitir H.264(1) (todos los tamaños) y H.264(2) (1.920 x 1.080) de forma simultánea: 15 fps AI transmitir H.264(1) (1.280 x 960) y H.264(2) (1.280 x 960) de forma simultánea: 15 fps AI transmitir H.264(1) (1.280 x 720) y H.264(2) (1.280 x 720) de forma simultánea: 15 fps
Intervalo de I-Frame	0,5/1/1,5/2/3/4/5 s
Acceso simultáneo a cliente	Máx. 30 clientes + 1 cliente de administración - H.264: Máx. 10 clientes
Control de velocidad de bits	Objetivo de velocidad de bits: 64/128/256/384/512/768/1024/1536/2048/3072/4096/6144/8192/10240/12288/14336/16384 kbps
ADSR: Área-specific Data Size Reduction (reducción de tamaño de los datos específicos por área)	Número de áreas específicas: Máx. 8 áreas Nivel de reducción del tamaño de datos: 3 niveles

Seguridad	Control de la cámara: administrador/usuario autorizado/usuario invitado (el nivel de control varía según el usuario) Control de acceso: Privilegios de usuario (nombre de usuario y contraseña), Restricciones de acceso basadas en host (IPv4, IPv6) IEEE802.X: EAP-MD5, EAP-TLS, EAP-TTLS, EAP-PEAP Comunicaciones encriptadas: SSL/TLS, IPsec
Protocolo	IPv4, IPv6, TCP/IP, UDP, HTTP, FTP, SNMPv1/v2c/v3 (MIB2), DHCP DNS, AutoIP, mDNS, ARP, ICMP, POP3, NTP, SMTP, RTP/RTCP, RTSP, SSL/TLS, IPsec, ONVIF, WV-HTTP (propiedad de Canon)
Método de compresión de audio	G.711 μ -law (64 kbps)
Método de comunicación de audio	Bidireccional - Compatible con función de cancelación de eco RTP, protocolo de transferencia de sonido de Canon
Reproducción de archivos de audio	Disponible (se pueden reproducir archivos de audio ante un evento generado por la función inteligente o una entrada de dispositivo externo) - Se requiere un altavoz amplificador de terceros
Máscara de privacidad	Número de registro: Máx. 8 lugares, número de colores de máscara: 1 (selección entre 9 colores)
Panorama	Disponible
Restricción de vistas	Disponible
Preajustes	Número de registros: Máx. 256 posiciones (+ posición original) Número de recorridos preestablecidos: Máx. 5
Función inteligente (video)	Detección de objetos en movimiento, detección de objetos abandonados, detección de objetos retirados, detección de manipulación de la cámara, detección de movimiento, detección de intrusos y detección automática Ajustes de detección: Máx. 15 Configuración de áreas de no detección: disponible
Función inteligente (audio)	Detección de volumen, detección de gritos
Tipo de disparador de evento	Entrada de dispositivo externo, Función inteligente (video), Función inteligente (audio), Temporizador, Cambio día/noche Número de eventos enlazados: 2 Condiciones de eventos enlazados: OR, AND (sea o no una secuencia de eventos)
Carga de imágenes	FTP/HTTP/SMTP (correo electrónico)
Notificación de eventos	HTTP/SMTP (correo electrónico)
Notificación de registro	SMTP (correo electrónico)
Zoom digital mejorado	Disponible
Selección de aumento de zoom digital máximo	5x/10x/15x/20x Disponible Inglés/chino (simplificado)/japonés
Horario de verano	Disponible
INTERFAZ	
Terminal de red	LAN x 1 (RJ45, 100Base-TX (auto/full-duplex/half-duplex))
Terminal de entrada de audio (habitual en LINE IN y MIC IN)	Conector minijack de 3,5 mm (monaural) LINE IN (conectar a un micrófono amplificador) o MIC IN (conectar a un micrófono sin amplificador) - LINE IN/MIC IN se puede cambiar en la página de configuración.
Terminal de salida de audio (LINE OUT)	Conector minijack de 3,5 mm (monaural) LINE OUT (conectar a un altavoz con amplificador)
Terminal de E/S del dispositivo externo	Entrada x 2, salida x 2
Tarjeta de memoria	Compatible con tarjeta de memoria SD, tarjeta de memoria SDHC y tarjeta de memoria SDXC. Contenido grabado: registro, video (Evento, Manual, ONVIF, Temporizador, Carga) Velocidad de frames: Máx. 1 fps (JPEG) Máx. 30 fps (H.264) - Para garantizar la fiabilidad en la velocidad de grabación, se recomienda utilizar productos de Clase 10. Incluso al utilizar productos de Clase 10, no se puede garantizar la fiabilidad con cargas de acceso pesadas (p. ej., al grabar y eliminar datos al mismo tiempo).
OTROS	
Entorno de funcionamiento	Temperatura CA, CC, PoE: de -10 °C a +50 °C Humedad del 5% al 85% (sin condensación)
Método de instalación	Montaje en techo - Canon no garantiza el correcto funcionamiento si las cámaras se instalan en superficies cuyo ángulo supere en $\pm 5^\circ$ la horizontal o en paredes, dado que se sometería a las piezas mecánicas deslizantes a una carga pesada, lo que podría afectar a la durabilidad.
Suministro eléctrico	PoE: fuente de alimentación PoE mediante conector LAN (compatible con IEEE802.3af Tipo 1) Adaptador de CA: PA-V18 (100 - 240 V CA) (se vende por separado) Fuente de alimentación externa: 24 V CA/12 V CC
Consumo eléctrico	PoE: Máx. aprox. 10,7 W*1 Adaptador de CA PA-V18: Máx. aprox. 11,3 W (100 V CA) Máx. aprox. 11,1 W (240 V CA) CC: Máx. aprox. 9,7 W CA: Máx. aprox. 10,2 W *1 Equipo de alimentación de clase 0 (necesita 15,4 W)
Dimensiones	(ϕ x A) ϕ 199 x 199 mm - Solo la cámara (sin la plancha de techo)
Peso	Aprox. 1.990 g
Estándar internacional	EN55032 clase B, FCC sección 15 subsección B clase B, ICES-003 clase B, VCCI clase B, RCM AS/NZS EN55032 clase B, CNS13438 clase B, KN32 clase B, EN55024, KN35, EN55081, IEC/UL/EN 60950-1, EN50130-4



Especificaciones técnicas

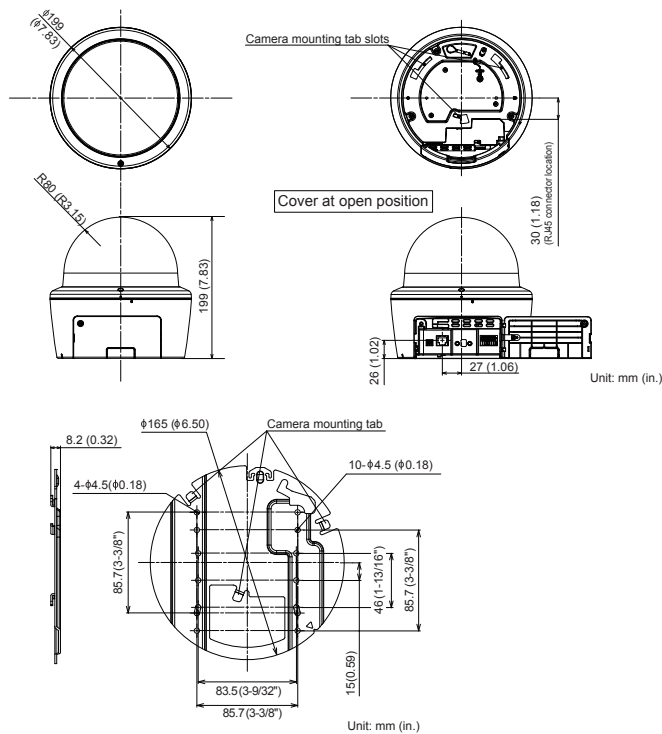
VB-R13

APLICACIÓN	
Visor	Visor de cámara Visor de cámara móvil
Software incluido	Herramienta de gestión de la cámara RM-Lite Utilidad de vídeo grabado
Idiomas	Alemán/inglés/español/francés/italiano/polaco/ruso tailandés/turco/chino (simplificado)/japonés
Sistemas operativos/ Navegadores compatibles	Windows Vista, Internet Explorer 9 Windows 7, Internet Explorer 11/Chrome 54 Windows 8.1, Internet Explorer 11/Chrome 54 Windows 10, Internet Explorer 11/Microsoft Edge/Chrome 54 Windows Server 2008, Internet Explorer 9 Windows Server 2008 R2, Internet Explorer 11/Chrome 54 Windows Server 2012, Internet Explorer 10/Chrome 54 Windows Server 2012 R2, Internet Explorer 11/Chrome 54 Windows Server 2016, Internet Explorer 11/Chrome 54
Dispositivos móviles verificados	Surface, iPad, iPhone, Nexus, Galaxy

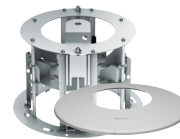
Contenido del embalaje

- Unidad principal VB-R13
- CD-ROM de instalación
- Plancha de techo
- Llave
- Plantilla
- Conector de alimentación
- Guía de instalación
- Tarjeta de garantía
- Folleto de tarjeta de garantía
- Advertencias de uso de tarjetas de memoria

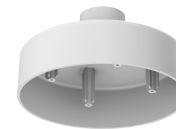
Dimensiones



Accesorios compatibles



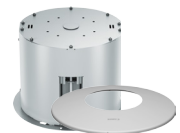
SR640-S-VB
Kit de montaje oculto



PC640-VB
Kit de montaje colgante



PA-V18
Alimentador de corriente alterna
*Disponible en clavija de 2 pines (Europa) y 3 pines (Reino Unido)



SR640-P-VB
Kit de montaje empotrado con plenum (resistente al fuego)



DU640-S-VB
Unidad domo difuminada

•
Cámara PTZ de alta funcionalidad con potentes capacidades de zoom y excelente rendimiento con poca luz.

VB-R13



Versátil cámara PTZ con un luminoso zoom óptico 30x, sensor CMOS Full HD de 1/3" y varias funciones de análisis.

Fecha de inicio de venta: Agosto de 2016

Detalles del producto:

Nombre del producto	Código Mercury	Código EAN
Cámara de red VB-R13	1383C001AB	4549292075014

Accesorios opcionales:

Nombre del producto	Código Mercury	Código EAN
Kit de montaje empotrado SR11-S-VB	0714C001AA	4549292043488
Kit de montaje empotrado con plenum SR11-P-VB	0716C001AA	4549292043501
Kit de montaje colgante PC640-VB	0719C001AA	4549292043532
Unidad domo difuminada DU10-S-VB	0721C001AA	4549292043556
Adaptador de CA PA-V18 (E)	8362B002AA	4960999986791
Adaptador de CA PA-V18 (GB)	8362B003AA	4960999986319

Información de medidas / logística:

Nombre del producto	Código Mercury	Tipo de paquete	Descripción del paquete	Cantidad por paquete	Longitud (mm)	Anchura (mm)	Altura (mm)	Peso neto (kg)	Peso bruto (kg)
Cámara de red VB-R13	1383C001AB	EA	Unidad	1	283	323	302	2,0	3,6
		CT	Caja	2	322	588	359	4,0	
		EP	Europalet	12				23,9	