

# VB-H652LVE

• Une caméra dôme fixe avec protection contre le vandalisme et fonction infrarouge, idéale pour une grande variété d'environnements extérieurs, de climats et de conditions de luminosité.

Full HD, champ visuel ultra large de 122,1°, objectif lumineux f/1,2-1,8, conformité IK10 et IP66, et LED infrarouges intégrées pour capturer des images monochromes très détaillées jusqu'à une distance de 20 m



- Voyez plus large avec l'objectif ultra grand angle de la caméra VB-H652LVE
- Résistante au vandalisme et aux conditions climatiques difficiles, et conforme NEMA250 type 4X pour une protection complète contre les intempéries
- LED infrarouges intégrées pour une surveillance permanente (jour et nuit)
- Les technologies Motion Adaptive Noise Reduction (réduction de bruit adaptée aux mouvements) et Area-Specific Data Size Reduction (ADSR) permettent de conserver la qualité vidéo tout en réduisant l'utilisation de la bande passante
- Fonctions analytiques intégrées pour une détection avancée des alarmes
- Surveillance en direct et configuration sur les navigateurs Web et appareils mobiles pris en charge
- Conforme ONVIF® (Profil S et Profil G)

## Gamme de produits

### VB-H652LVE

VB-H651VE  
VB-H630VE  
VB-M641VE  
VB-M640VE  
VB-M620VE



## Caractéristiques techniques

|  |  |
|--|--|
| <b>CAMÉRA</b>  |  |
| <b>Capteur d'image</b>   | Type CMOS 1/3 (filtre couleurs primaires)  |
| <b>Nombre de pixels effectifs</b>                                      | Env. 21 millions de pixels   |
| <b>Méthode de balayage</b>   | Progressif   |
| <b>Objectif</b>  | Zoom optique 2,4x (zoom numérique 4x) (commande électrique)  |
| <b>Distance focale</b>   | 2,55 (GA) - 6,12 mm (T)  |
| <b>Ouverture</b>   | f/1,2 (GA) - f/1,8 (T)   |
| <b>Angle de vue</b>  | <b>Pour les rapports d'aspect 16/9 :</b><br>Horizontal : 122,1° (GA) à 50,1° (T)<br>Vertical : 65,9° (GA) - 28,1° (T)<br><b>Pour les rapports d'aspect 4/3 :</b><br>Horizontal : 89,2° (GA) - 37,5° (T)<br>Vertical : 65,9° (GA) - 28,1° (T)   |
| <b>Commutateur jour/nuit</b>   | Auto/Mode jour/Mode nuit   |
| <b>Éclairage min. du sujet</b>   | Mode jour (couleur) : 0,035 lux (f/1,2, vitesse d'obturation de 1/30 s, contrôle intelligent des ombres désactivé, 50IRE)<br>Mode nuit (monochrome) : 0 lux / 0,002 lux (f/1,2, vitesse d'obturation de 1/30 s, contrôle intelligent des ombres désactivé, 50IRE avec lumière infrarouge activée/désactivée)<br>Dôme teinté intégré (vendu séparément)<br>Mode jour (couleur) : 0,07 lux (f/1,2, vitesse d'obturation de 1/30 s, contrôle intelligent des ombres désactivé, 50IRE)<br>Mode nuit (monochrome) : 0,004 lux (f/1,2, vitesse d'obturation de 1/30 s, contrôle intelligent des ombres désactivé, 50IRE)   |
| <b>Mise au point</b>   | Auto / Autofocus One-Shot / manuel / réglé à l'infini  |
| <b>Distance de prise de vue</b><br>(à partir de l'avant de l'objectif) | Mode jour : 0,3 m (12 pouces) - ∞<br>Mode nuit : 0,3 m (12 pouces) - ∞   |
| <b>Vitesse d'obturation</b>  | 1, 1/2, 1/4, 1/8, 1/15, 1/30, 1/50, 1/60, 1/100, 1/120, 1/250, 1/500, 1/1000, 1/2000, 1/4000, 1/8000, 1/10000, 1/16000 s   |
| <b>Exposition</b>  | Automatique/Automatique (sans scintillement)/Automatique (priorité à la vitesse AE)/Automatique (priorité à l'ouverture AE)/Manuel (vitesse d'obturation, ouverture, gain)   |
| <b>Balance des blancs</b>  | Auto/Source lumineuse/Manuelle<br>Source lumineuse : Fluorescent jour/Fluorescent blanc/Fluorescent chaud/Lampe à vapeur de mercure/Lampe au sodium/Lampe halogène<br>Manuelle : WB One-shot/Gain R/Gain B   |
| <b>Mode mesure</b>   | Moyenne/à prédominance centrale/spot   |
| <b>Correction d'exposition</b>   | 9 niveaux  |
| <b>Contrôle intelligent des ombres</b>                                 | Automatique/Manuel/Désactivé<br>Automatique : 3 niveaux<br>Manuel : 7 niveaux<br>- Illumine les zones sombres d'une vidéo  |
| <b>Compensation de voile</b>   | Automatique/Manuel/Désactivé<br>Automatique : 3 niveaux<br>Manuel : 7 niveaux  |
| <b>Limite de contrôle automatique du gain</b>                          | 6 niveaux  |
| <b>Stabilisateur d'image</b>   | 2 niveaux (numérique)  |
| <b>Motion-Adaptive NR</b><br>(réduction du bruit)                      | Disponible   |
| <b>Plage d'éclairage IR</b>  | 20 m (65,6 pieds)  |
| <b>Limites de l'angle panoramique</b>                                  | 360° (±180°)   |
| <b>Angle d'inclinaison</b>   | 90° (de -15° à +75°)<br>- La caméra est à -10° lorsqu'elle est fixée au plafond et orientée vers le bas.   |
| <b>Limites de l'angle de rotation</b>                                  | 350° (de +220° à -130°)<br>+ : sens des aiguilles d'une montre   |
| <b>Vitesse de mouvement</b>  | - (limitée au mouvement manuel)  |
| <b>SERVEUR</b>   |  |
| <b>Méthode de compression vidéo</b>                                    | JPEG, H.264  |
| <b>Taille de la vidéo</b>  | JPEG, H.264 : 1920 × 1080, 960 × 540, 480 × 270<br>1280 × 720, 640 × 360, 320 × 180<br>1280 × 960, 640 × 480, 320 × 240  |
| <b>Qualité vidéo</b>   | JPEG, H.264 : 10 niveaux   |
| <b>Cadence</b>   | JPEG : 0,1 à 30 im./s<br>H.264 : 1/2/3/5/6/10/15/30 im./s<br><br>- Valeurs représentant les performances de diffusion de l'appareil.<br>- La cadence d'enregistrement des images peut être réduite notamment en raison des caractéristiques de l'ordinateur de visualisation, du nombre de clients qui accèdent simultanément à la caméra, des charges du réseau, des paramètres de qualité vidéo, du type ou du mouvement du sujet, etc.<br><br>Nombre maximal d'images par seconde avec les combinaisons suivantes :<br>En cas de diffusion H.264(1) (1920 × 1080) et H.264(2) (tous formats) simultanée : 15 im./s<br>En cas de diffusion H.264(1) (tous formats) et H.264(2) (1920 × 1080) simultanée : 15 im./s<br>En cas de diffusion H.264(1) (1280 × 960) et H.264(2) (1280 × 960) simultanée : 15 im./s<br>En cas de diffusion H.264(1) (1280 × 720) et H.264(2) (1280 × 720) simultanée : 15 im./s |
| <b>Intervalle I-Frame</b>  | 0,5 / 1 / 1,5 / 2 / 3 / 4 / 5 s  |
| <b>Accès client simultané</b>  | Au maximum 30 clients + 1 client admin<br>- H.264 : max. 10 clients  |
| <b>Contrôle du débit binaire</b>                                       | Vitesse de transmission cible :<br>64/128/256/384/512/768/1024/1536/2048/3072/4096/6144/8192/10.240/12.288/14.336/16.384 Kb/s  |
| <b>ADSR : Area-specific Data Size Reduction</b>                        | Nombre de zones définies : maximum 8 zones<br>Niveau de réduction de la taille des données : 3 niveaux   |
| <b>Sécurité</b>  | Contrôle de la caméra : administrateur, utilisateur autorisé, utilisateur invité (le niveau de contrôle varie selon l'utilisateur)<br>Contrôle d'accès : droit d'utilisateur (nom d'utilisateur et mot de passe), restrictions de l'accès aux hôtes (IPv4, IPv6)<br>IEEE802.1X : EAP-MDS, EAP-TLS, EAP-TTLS, EAP-PEAP<br>Communications cryptées : SSL/TLS, IPsec  |
| <b>Protocole</b>   | IPv4, IPv6, TCP/IP, UDP, HTTP, FTP, SNMPv1/v2c/v3 (MIB2), DHCP, DNS, AutoIP, mDNS, ARP, ICMP, POP3, NTP, RTP, RTSP, RTSP, SSL/TLS, IPsec, ONVIF, WV-HTTP (propriété Canon)   |
| <b>Méthode de compression audio</b>                                    | 6,711 loi µ (64 Kb/s)  |

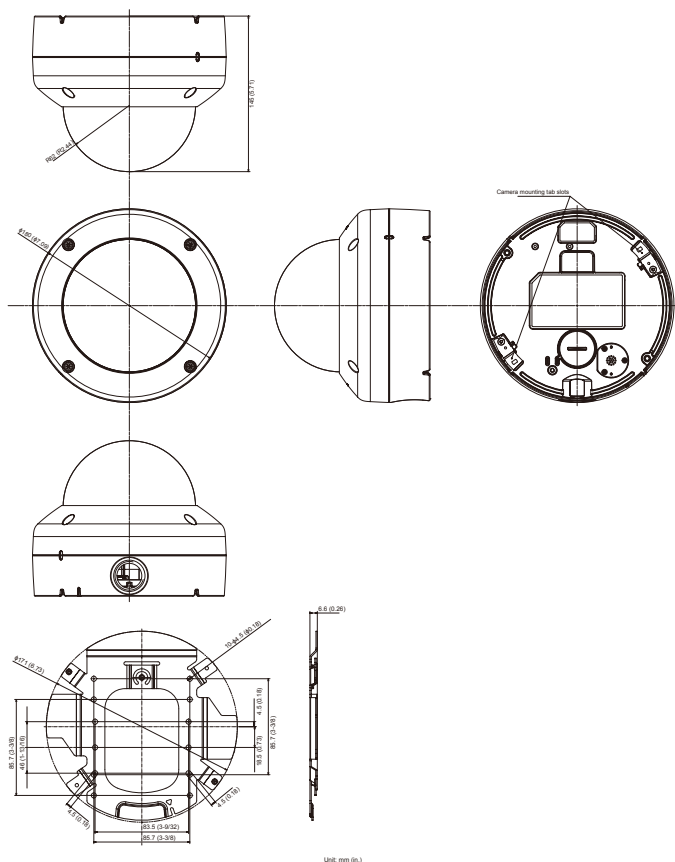
|  |  |
|--|--|
| <b>Méthode de communication audio</b>                              | Duplex intégral (deux canaux) - Compatible avec la fonction de suppression de l'écho RTP, Sound Transfer Protocol (Protocole de transfert du son) Canon  |
| <b>Lecture de fichiers audio</b>                                   | Disponible (les fichiers audio peuvent être lus en cas de déclenchement d'un événement par la fonction intelligente ou l'entrée d'un périphérique externe)<br>- Une enceinte avec amplificateur tiers est nécessaire   |
| <b>Sortie vidéo analogique</b> (NTSC)                              | Disponible (uniquement pour le contrôle de l'angle de la caméra)   |
| <b>Masque de confidentialité</b>                                   | Nombre d'inscriptions : max. 8 positions, nombre de couleurs masque : 1 (à choisir parmi 9 couleurs)   |
| <b>Préréglage</b>  | Nombre d'enregistrements : max. 20 positions (+ position par défaut)<br>Nombre d'itinéraires de rotation préréglés : maximum 1   |
| <b>Fonction intelligente</b> (vidéo)                               | Détection de mouvement, détection d'objet abandonné, détection d'objet disparu, détection d'altération de la caméra, détection de passage et détection d'intrusion<br>Paramètres de détection : max. 15<br>Paramètres de la zone de non détection : disponible   |
| <b>Fonction intelligente</b> (audio)                               | Détection du volume, détection de cris   |
| <b>Type de déclenchement</b>                                       | Entrée du périphérique externe, Fonction intelligente (vidéo), Fonction intelligente (audio), Minuteur, Commutateur jour/nuit<br>Nombre d'événements liés : 2<br>Conditions d'événements liés : OR, AND (avec ou sans séquence d'événements)   |
| <b>Téléchargement d'image</b>                                      | FTP/HTTP/SFTP (courrier électronique)  |
| <b>Notification d'événement</b>                                    | HTTP/SMP (courrier électronique)   |
| <b>Notification du journal</b>                                     | SMTP (e-mail)  |
| <b>Fonction de rognage de l'image</b>                              | PTZ numérique<br>Dimensions rognage : 640 × 360/512 × 288/384 × 216/256 × 144/128 × 72<br>640 × 480/512 × 384/384 × 288/256 × 192/128 × 96   |
| <b>Affichage à l'écran</b>   | Disponible<br>Anglais/Chinois (simplifié)/Japonais   |
| <b>Heure d'été</b>   | Disponible   |
| <b>INTERFACE</b>   |  |
| <b>Terminal réseau</b>   | LAN × 1 (RJ45, 100Base-TX [auto/duplex intégral/semi-duplex])  |
| <b>Terminal entrée audio</b><br>(entrée LINE IN et MIC IN commune) | Connecteur mini-jack Ø3,5 mm (Ø0,14 pouce) (mono)<br>LINE IN (branchement à un microphone avec amplificateur) ou MIC IN (branchement à un microphone sans amplificateur)<br>- Basculement possible entre entrée LINE IN et MIC IN dans la page des paramètres  |
| <b>Terminal sortie audio</b><br>(LINE OUT)                         | Connecteur mini-jack Ø3,5 mm (Ø0,14 pouce) (mono)<br>LINE OUT (branchement à une enceinte avec amplificateur)  |
| <b>Terminal I/O (E/S) du périphérique externe</b>                  | 2 entrées, 2 sorties<br>1 sortie vidéo analogique  |
| <b>Carte mémoire</b>   | Compatibilité avec les cartes mémoire microSD, microSDHC et microSDXC.<br>Contenu enregistré : journal, vidéo (événement, manuel, ONVIF, minuteur, chargement)<br>Cadence : max. 1 im./s (JPEG)<br>Au maximum 30 im./s (H.264)<br><br>- Pour garantir la fiabilité de la vitesse d'enregistrement, il est recommandé d'utiliser des produits certifiés CLASSE 10. Même en utilisant des produits de CLASSE 10, la fiabilité ne peut pas être assurée pendant les fortes charges d'accès (par ex., lors de l'enregistrement et de la suppression simultanées de données).   |
| <b>AUTRES</b>  |  |
| <b>Environnement d'utilisation</b>                                 | Température<br>Lorsque l'unité de chauffage (vendue séparément) est installée<br>Températures de fonctionnement :<br>CA, PoE+ : -40°C - +55°C (-40°F - +131°F)<br><br>Températures de démarrage :<br>CA, PoE+ : -30°C - +55°C (-22°F - +131°F)<br><br>- Protection pare-soleil (vendue séparément) nécessaire en cas d'exposition directe au soleil<br><br>Lorsque l'unité de chauffage (vendue séparément) n'est pas installée<br>CA, CC, PoE+, PoE : -10°C - +55°C (+14°F - +131°F)<br>- Protection pare-soleil (vendue séparément) nécessaire en cas d'exposition directe au soleil<br><br>Humidité<br>5 % à 85 % (sans condensation) |
| <b>Méthode d'installation</b>                                      | Support plafond/support surface  |
| <b>Alimentation électrique</b>                                     | PoE : alimentation électrique PoE via un connecteur local (compatible IEEE802.3at de type 1/type 2)<br>Adaptateur CA : PA-V18 (100 à 240 V CA) (vendu séparément)<br>Source d'alimentation externe : 24 V CA/12 V CC   |
| <b>Consommation</b>  | PoE+ : max. environ 12,4 W*1<br>Au maximum environ 23,1 W*1*2<br>PoE : max. environ 12,4 W*3<br><br>Adaptateur CA PA-V18 : max. environ 15,2 W (100 V CA)<br>Au maximum environ 15,2 W (240 V CA)<br><br>CC : max. environ 13,8 W<br>CA : max. environ 12,7 W<br>Au maximum environ 24,1 W*4   |
| <b>Dimensions</b>  | (Ø × H) Ø180 × 145 mm (Ø7,09 × 5,71 pouces)<br>- Caméra uniquement (hors plaque de fixation)   |
| <b>Poids</b>   | Env. 1850 g (4,08 lb)  |
| <b>Résistance aux chocs</b>  | IK10 (20J)   |
| <b>Étanchéité à la poussière et imperméabilité</b>                 | IP66   |
| <b>Norme internationale</b>  | EN55032 classe A, FCC partie 15 sous-partie B classe A, ICES-003 classe A, VCCI classe A, RoHS/MS EN55032 classe A, CNS13438 classe A, KN32 classe A, EN55024, KN35, EN55081, EN62471, IEC/UL/EN 60950-1, IEC/UL/EN 60950-1-22, EN50130-4, IEC/UL/EN 60529 IP66, IEC/UL/EN 62262 IK10, NEMA 250 type 4X  |

# Caractéristiques techniques

# VB-H652LVE

| APPLICATION  |   |
|--|---|
| <b>Visualiseur</b>                                   | Visualiseur de caméra<br>- Prend en charge la rotation de l'affichage vidéo.<br>Visionneuse de la caméra mobile   |
| <b>Logiciels inclus</b>                              | Camera Management Tool<br>RM-Lite<br>Recorded Video Utility   |
| <b>Langue</b>  | Allemand/Anglais/Espagnol/Français/Italien/Polonais/Russe/Thai/Turc/Chinois (simplifié)/Japonais  |
| <b>Système d'exploitation/ Navigateur compatible</b> | Windows Vista, Internet Explorer 9<br>Windows 7, Internet Explorer 11/Chrome 54<br>Windows 8.1, Internet Explorer 11/Chrome 54<br>Windows 10, Internet Explorer 11/Microsoft Edge/Chrome 54<br>Windows Server 2008, Internet Explorer 9<br>Windows Server 2008 R2, Internet Explorer 11/Chrome 54<br>Windows Server 2012, Internet Explorer 10/Chrome 54<br>Windows Server 2012 R2, Internet Explorer 11/Chrome 54<br>Windows Server 2016, Internet Explorer 11/Chrome 54 |
| <b>Appareils mobiles vérifiés</b>                    | Surface, iPad, iPhone, Nexus, Galaxy  |

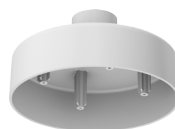
## Dimensions



## Contenu de la boîte

- Unité principale VB-H652LVE
- CD-ROM d'installation
- Plaque de fixation
- Fil de sécurité
- Vis de fixation du fil de sécurité
- Clé
- Modèle
- Connecteur d'alimentation
- Câble d'interface audio
- Guide d'installation
- Carte de garantie
- Notice de garantie

## Accessoires compatibles



**PC640-VB**  
Kit de montage de suspension



**SC640-VB**  
Protection pare-soleil



**DU640-S-VB**  
Unité dôme teintée



**HU641-VB**  
Unité de chauffage



**PA-V18**  
Alimentation électrique  
\*Disponible en configuration prise à 2 broches (Europe) et prise à 3 broches (Royaume-Uni)

# VB-H652LVE

Une caméra dôme fixe avec protection contre le vandalisme et fonction infrarouge, idéale pour une grande variété d'environnements extérieurs, de climats et de conditions de luminosité.

Full HD, champ visuel ultra large de 122,1°, objectif lumineux f/1,2-1,8, conformité IK10 et IP66, et LED infrarouges intégrées pour capturer des images monochromes très détaillées jusqu'à une distance de 20 m



Date de commercialisation : août 2016

## Informations sur les produits :

| Nom du produit           | Code Mercury | Code EAN      |
|--------------------------|--------------|---------------|
| Caméra réseau VB-H652LVE | 1061C001AB   | 4549292071559 |

## Accessoires en option :

| Nom du produit                        | Code Mercury | Code EAN      |
|---------------------------------------|--------------|---------------|
| Unité de chauffage HU652-VB           | 1498C001AA   | 4549292075168 |
| Unité dôme teintée DU652-S-VB         | 1497C001AA   | 4549292075137 |
| Kit de montage de suspension PC640-VB | 0719C001AA   | 4549292043532 |
| Protection pare-soleil SC640-VB       | 0723C001AA   | 4549292043570 |
| Adaptateur CA PA-V18 (E)              | 8362B002AA   | 4960999986791 |
| Adaptateur CA PA-V18 (GB)             | 8362B003AA   | 4960999986319 |

## Dimensions/informations logistiques :

| Nom du produit           | Code Mercury | Type de pack | Description de l'emballage | Quantité par pack | Longueur (mm) | Largeur (mm) | Hauteur (mm) | Poids net (kg) | Poids brut (kg) |
|--------------------------|--------------|--------------|----------------------------|-------------------|---------------|--------------|--------------|----------------|-----------------|
| Caméra réseau VB-H652LVE | 1061C001AB   | EA           | Unité                      | 1                 | 248           | 248          | 257          | 1,9            | 3,3             |
|                          |              | CT           | Carton                     | 2                 | 277           | 518          | 284          | 3,7            |                 |
|                          |              | EP           | Palette Europe             | 18                |               |              |              | 33,3           |                 |

## Contenu de la boîte

- Unité principale VB-H652LVE
- CD-ROM d'installation
- Plaque de fixation
- Fil de sécurité
- Vis de fixation du fil de sécurité
- Clé
- Modèle
- Connecteur d'alimentation
- Câble d'interface audio
- Guide d'installation
- Carte de garantie
- Notice de garantie