

VB-H651VE

Надежная купольная камера с широким углом обзора для использования вне помещений, даже в экстремальных условиях

Эта купольная камера с защитой от атмосферных воздействий обеспечивает съемку в формате Full HD со сверхширокоугольным объективом и бесперебойную работу в условиях низких температур.



- Широкий угол обзора 122,1° обеспечивает более полный охват зоны видеонаблюдения
- Соответствие стандартам IK10, IP66 и NEMA250 тип 4X гарантирует надежную работу в экстремальных условиях
- Функции шумоподавления с адаптацией к движению (Motion Adaptive Noise Reduction) и уменьшения размера данных выбранной области (ADSR) позволяют уменьшить размер данных и оптимизировать качество изображения
- Встроенные аналитические функции для улучшенного обнаружения тревожных сигналов
- Наблюдение и настройка в режиме реального времени с помощью поддерживаемых веб-браузеров и мобильных устройств
- Поддержка стандартов ONVIF® Profile S и Profile G

Модельный ряд

VB-H652LVE
VB-H651VE
VB-H630VE
VB-M641VE
VB-M640VE
VB-M620VE



Технические характеристики

VB-H651VE

КАМЕРА	
Датчик изображения	1/3-дюймовый CMOS-датчик (фильтр основных цветов)
Количество эффективных пикселей	Прибл. 2,1 млн пикселей
Тип развертки	Прогрессивная
Объектив	Объектив с оптическим зумом 2,4x (цифровой зум 4x) (электропривод)
Фокусное расстояние	2,55 (Ш) – 6,12 (Т) мм
Значения диафрагмы	F1,2 (Ш) – F1,8 (Т)
Угол обзора	Для соотношения сторон 16:9: По горизонтали: 121° (Ш) – 50,1° (Т) По вертикали: 65,8° (Ш) – 28,2° (Т) Для соотношения сторон 4:3: По горизонтали: 89,2° (Ш) – 37,6° (Т) По вертикали: 65,8° (Ш) – 28,2° (Т)
Переключение между дневным/ночным режимом	Автоматический режим/режим дневной съемки/режим ночной съемки
Мин. освещенность предмета	Режим дневной съемки (цветной): 0,035 лк (F1,2, выдержка 1/30 сек., функция интеллектуального управления тенями (SSC) выключена, 50IRE) Режим ночной съемки (монохромный): 0,002 лк (F1,2, выдержка 1/30 сек., функция интеллектуального управления тенями (SSC) выключена, 50IRE) Подходит тонированный купольный блок (продается отдельно) Режим дневной съемки (цветной): 0,07 лк (F1,2, выдержка 1/30 сек., функция интеллектуального управления тенями (SSC) выключена, 50IRE) Режим ночной съемки (монохромный): 0,004 лк (F1,2, выдержка 1/30 сек., функция интеллектуального управления тенями (SSC) выключена, 50IRE)
Фокусировка	Авто / Покадровая автофокусировка / Ручная / На бесконечность
Расстояние съемки (от переднего края объектива)	Режим дневной съемки: 0,3 м (12 дюймов) – бесконечность Режим ночной съемки: 0,3 м (12 дюймов) – бесконечность
Выдержка	1, 1/2, 1/4, 1/8, 1/15, 1/30, 1/50, 1/60, 1/100, 1/120, 1/250, 1/500, 1/1000, 1/2000, 1/4000, 1/8000, 1/10000, 1/16000 сек.
Экспозиция	Авто / Авто (без мерцания) / Авто (АЕ с приоритетом выдержки) / Авто (АЕ с приоритетом диафрагмы) / Ручной режим (выдержка, диафрагма, усиление)
Баланс белого	Авто / Источник света / Ручной режим Источник света: флуоресцентное освещение с дневной/белой/теплой температурой цвета / ртутная лампа / натриевая лампа / галогенная лампа Ручной режим: покадровый баланс белого / усиление красного / усиление синего
Режим замера экспозиции	Центрально-взвешенный / Усредненный / Точечный
Компенсация экспозиции	9 уровней
Функция интеллектуального управления тенями (SSC)	Авто / Ручная / Выключить Авто: 3 уровня Ручная: 7 уровней – Осветление затененных участков видео
Компенсация тумана	Авто / Ручная / Выключить Авто: 3 уровня Ручная: 7 уровней
Ограничение AGC	6 уровней
Стабилизатор изображения	2 уровня (цифровой)
Шумоподавление с адаптацией к движению (Motion-Adaptive Noise Reduction)	Доступно
Угол панорамирования	350° (±175°)
Угол наклона	150° (±75°)
Диапазон угла поворота	350° (±175°)
Скорость движения	Панорамирование: 20,1°/сек. Наклон: 20,7°/сек. Поворот: 40,0°/сек. – При использовании угла камеры на странице настроек
СЕРВЕР	
Метод сжатия видео	JPEG, H.264
Размер видео	JPEG, H.264: 1920 x 1080, 960 x 540, 480 x 270 1280 x 720, 640 x 360, 320 x 180 1280 x 960, 640 x 480, 320 x 240
Качество видео	JPEG, H.264: 10 уровней
Частота кадров	JPEG: 0,1–30 кадров/сек. H.264: 1/2/3/5/6/10/15/30 кадров/сек. – Значения представляют скорость потоковой передачи с камеры. – Частота кадров может быть снижена в зависимости от конфигурации компьютера наблюдателя, числа клиентов, осуществляющих одновременный доступ, нагрузки на сеть, настройки качества видео, типа и движения объекта или по ряду других причин. Максимальная частота кадров при использовании в следующих комбинациях: При одновременной трансляции H.264(1) (1920 x 1080) и H.264(2) (все размеры): 15 кадров/сек. При одновременной трансляции H.264(1) (все размеры) и H.264(2) (1920 x 1080): 15 кадров/сек. При одновременной трансляции H.264(1) (1280 x 960) и H.264(2) (1280 x 960): 15 кадров/сек. При одновременной трансляции H.264(1) (1280 x 720) и H.264(2) (1280 x 720): 15 кадров/сек.
Интервал I-Frame	0,5/1/1,5/2/3/4/5 сек.
Одновременный доступ клиентов	Макс. 30 клиентов + 1 клиент-администратор – H.264: макс. 10 клиентов
Управление скоростью потока данных	Целевая скорость потока данных: 64/128/256/384/512/768/1024/1536/2048/3072/4096/6144/8192/10240/12288/14336/16384 кбит/с
ADSR: уменьшение размера данных для выбранной области	Количество указанных областей: макс. 8 областей Уровень уменьшения размера данных: 3 уровня
Безопасность	Управление камерой: администратор, авторизованный пользователь, гость (уровень контроля отличается в зависимости от пользователя) Контроль доступа: полномочия пользователей (имя пользователя и пароль), ограничение доступа к хосту (IPv4, IPv6) IEEE802.1X: EAP-MD5, EAP-TLS, EAP-TTLS, EAP-PEAP Цифровая связь: SSL/TLS, IPsec

Протокол	IPv4, IPv6, TCP/IP, UDP, HTTP, FTP, SNMPv1/v2c/v3 (MIB2), DHCP, DNS, AutoIP, mDNS, ARP, ICMP, POP3, NTP, SMTP, RTP/RTCP, RTSP, SSL/TLS, IPsec, ONVIF, WV-HTTP (собственная технология Canon)
Метод сжатия звука	G.711 μ-law (64 кбит/с)
Метод аудиосвязи	Полнодуплексный (двунаправленный) — поддержка функции подавления эха RTP, протокол передачи звука Canon
Воспроизведение аудиофайла	Доступно (аудиофайлы можно воспроизводить, когда триггером события является интеллектуальная функция или вход внешнего устройства) – Требуется громкоговоритель стороннего производителя
Маскировка части изображения	Количество регистраций: макс. 8 мест, количество цветов маски: 1 (выбор из 9 цветов)
Предустановка	Количество регистраций: макс. 20 позиций (+исходное положение) Количество предустановленных маршрутов: макс. 1
Интеллектуальная функция (видео)	Обнаружение движущихся объектов, обнаружение оставленных объектов, обнаружение пропавших объектов, выявление попыток повреждения камеры, обнаружение пересечения линии и обнаружение вторжения Настройки обнаружения: макс. 15 Параметры нераспознаваемой области: доступны
Интеллектуальная функция (аудио)	Обнаружение изменения уровня громкости, обнаружение крика
Тип триггера события	Вход внешнего устройства, интеллектуальная функция (видео), интеллектуальная функция (аудио), таймер, переключение день/ночь Количество связанных событий: 2 Условия связанных событий: ИЛИ, И (наличие или отсутствие последовательности событий)
Загрузка изображения	FTP/HTTP/SMTP (эл. почта)
Уведомление о событиях	HTTP/SMTP (эл. почта)
Уведомление журнала	SMTP (эл. почта)
Функция обрезки изображения	Цифровые функции панорамирования, наклона и зума (PTZ) Размеры обрезки: 640 x 360 / 512 x 288 / 384 x 216 / 256 x 144 / 128 x 72 640 x 480 / 512 x 384 / 384 x 288 / 256 x 192 / 128 x 96
Экранное меню	Доступно Английский / китайский (упрощенный) / японский
Летнее время	Доступно
ИНТЕРФЕЙС	
Сетевой терминал	ЛВС x 1 (RJ45, 100Base-TX (авто/полнодуплексный/полудуплексный))
Разъем аудиовхода (обойдя для LINE IN и MIC IN)	Миниджек (монофонический) φ3,5 мм (φ0,14 дюйма) LINE IN (подключение к усилителю микрофона) или MIC IN (подключение к микрофону без усилителя) – Переключение LINE IN/MIC IN на странице настроек
Разъем аудиовыхода (LINE OUT)	Миниджек (монофонический) φ3,5 мм (φ0,14 дюйма) LINE OUT (подключение к усилителю динамика)
Разъемы для внешних устройств	Вход x 2, выход x 2
Карта памяти	Поддержка карт памяти microSD, microSDHC, microSDXC. Записываемый контент: журнал, видео (события, руководство, ONVIF, таймер, загрузка) Частота кадров: макс. 1 кадр/сек. (JPEG) макс. 30 кадров/сек. (H.264) – Для обеспечения стабильной скорости записи рекомендуется использовать продукты с маркировкой CLASS 10. Даже при использовании продуктов с маркировкой CLASS 10 невозможно гарантировать надежность из-за больших потоков данных (например, при одновременной записи и удалении данных).
ДРУГОЕ	
Условия эксплуатации	Температура С установленным обогревателем (приобретается отдельно) Диапазон рабочей температуры: Переменный ток: -40 °C – +55 °C (-40 °F – +131 °F) Диапазон температуры для запуска: Переменный ток: -30 °C – +55 °C (-22 °F – +131 °F) – При нахождении под прямыми солнечными лучами требуется солнцезащитный козырек (приобретается отдельно) Без установленного обогревателя (приобретается отдельно) Переменный ток, постоянный ток, PoE: -10 °C – +55 °C (+14 °F – +131 °F) – При нахождении под прямыми солнечными лучами требуется солнцезащитный козырек (приобретается отдельно) Влажность 5% – 85% (без конденсации)
Способ установки	Потолочное крепление/крепление на поверхности
Источники питания	PoE: источник питания PoE через разъем LAN (совместимость с IEEE802.3at типа 1) Адаптер переменного тока: PA-V18 (100–240 В переменного тока) (приобретается отдельно) Внешний источник питания: 24 В переменного тока/12 В постоянного тока
Потребляемая мощность	PoE: макс. прибл. 8,9 Вт*1 Адаптер переменного тока PA-V18: макс. прибл. 10,2 Вт (100 В переменного тока) макс. прибл. 10,4 Вт (240 В переменного тока) Постоянный ток: макс. прибл. 9,3 Вт Переменный ток: макс. прибл. 8,7 Вт макс. прибл. 21,7 Вт*2
Габариты	*1 Оборудование с источником питания класса 0 (требуется 15,4 Вт) *2 С установленным обогревателем (приобретается отдельно) (Ф x В) φ180 x 135 мм (φ7,09 x 5,31 дюйма) – Только камера (без монтажной платы для установки камеры на потолок)
Вес	Прибл. 1710 г (3,77 фунта)
Ударопрочность	IK10 (20J)
Спецификация пыли-/водонепроницаемости	IP66
Международный стандарт	EN55032 класс А, FCC часть 15 подчасть В класс А, ICES-003 класс А, VCCI класс А, RCM AS/NZS EN55032 класс А, EN55024, EN50581 IEC/UL/EN 60950-1, IEC/UL/EN 60950-1-2, EN50130-4, IEC/UL/EN 60529 IP66, IEC/UL/EN 62262 IK10, NEMA 250 тип 4X

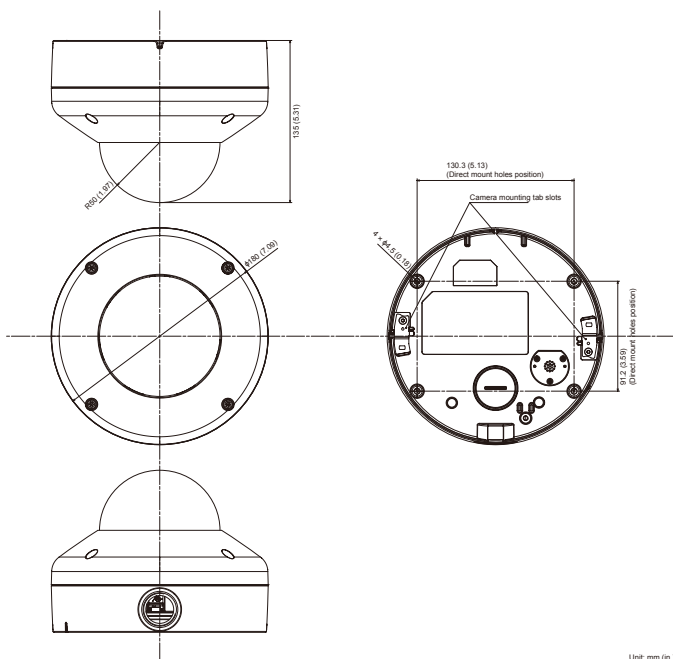


ПРИЛОЖЕНИЕ	
Средство просмотра	Средство просмотра изображения с камеры Camera Viewer - Поддержка поворота видео Мобильное средство просмотра изображения с камеры
Прилагающиеся ПО	Инструмент управления камерой Camera Management Tool RM-Lite Утилита записи видео
Язык	Немецкий / английский / испанский / французский / польский / итальянский / русский / тайский / турецкий / китайский (упрощенный) / японский
Операционная система/Совместимый браузер	Windows Vista, Internet Explorer 9 Windows 7, Internet Explorer 11/Chrome 54 Windows 8.1, Internet Explorer 11/Chrome 54 Windows 10, Internet Explorer 11/Microsoft Edge/Chrome 54 Windows Server 2008, Internet Explorer 9 Windows Server 2008 R2, Internet Explorer 11/Chrome 54 Windows Server 2012, Internet Explorer 10/Chrome 54 Windows Server 2012 R2, Internet Explorer 11/Chrome 54 Windows Server 2016, Internet Explorer 11/Chrome 54
Авторизованные мобильные устройства	Surface, iPad, iPhone, Nexus, Galaxy

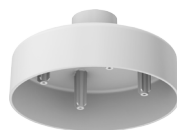
Что входит в комплект поставки?

- Основное устройство VB-M651VE
- Установочный CD-диск
- Потолочная планка
- Предохранительная проволока
- Крепежный винт и винт предохранительной проволоки
- Ключ
- Шаблон
- Соединитель питания
- Интерфейсный кабель входа/выхода
- Интерфейсный аудиокабель
- Руководство по установке
- Гарантийный талон
- Буклет гарантийного талона

Габариты



Совместимые аксессуары



PC640-VB
Набор для крепления на подвеске



SC640-VB
Солнцезащитный козырек



DU640-S-VB
Тонированный купольный блок



HU641-VB
Обогреватель



PA-V17 / PA-V18
Блок питания переменного тока
*Доступно с европейским 2-контактным разъемом и британским 3-контактным разъемом

VB-H651VE

Надежная купольная камера с широким углом обзора для использования вне помещений, даже в экстремальных условиях

Эта купольная камера с защитой от атмосферных воздействий обеспечивает съемку в формате Full HD со сверхширокоугольным объективом и бесперебойную работу в условиях низких температур.

Дата начала продаж: октябрь 2016 г.



Информация о продукте:

Название продукта	Код Mercury	Код EAN
Сетевая камера VB-H651VE	1384C001AB	4549292077322

Дополнительно приобретаемые аксессуары:

Название продукта	Код Mercury	Код EAN
Обогреватель HU641-VB	0724C001AA	4549292043587
Тонированный купольный блок DU640-S-VB	0722C001AA	4549292043563
Набор для крепления на подвеске PC640-VB	0719C001AA	4549292043532
Солнцезащитный козырек SC640-VB	0723C001AA	4549292043570
Адаптер переменного тока PA-V18 (E)	8362B002AA	4960999986791
Адаптер переменного тока PA-V18 (GB)	8362B003AA	4960999986319

Размеры/логистическая информация:

Название продукта	Код Mercury	Тип упаковки	Описание упаковки	Количество в упаковке	Длина (мм)	Ширина (мм)	Высота (мм)	Вес нетто (кг)	Вес брутто (кг)
Сетевая камера VB-H651VE	1384C001AB	EA	Шт.	1	248	248	257	1,7	3,3
		CT	Картонная коробка	2	277	518	284	3,4	
		EP	Европоддон	18				30,8	

Что входит в комплект поставки?

- Основное устройство VB-H651VE
- Установочный CD-диск
- Потолочная планка
- Предохранительная проволока
- Крепежный винт и винт предохранительной проволоки
- Ключ
- Шаблон
- Соединитель питания
- Интерфейсный кабель входа/выхода
- Интерфейсный аудиокабель
- Руководство по установке
- Гарантийный талон
- Буклет гарантийного талона