

VB-H651VE

• Une caméra dôme d'extérieur robuste, dotée d'un grand angle de vue et conçue pour les environnements extrêmes

Cette caméra dôme utilisable par tous les temps offre une capture d'image Full HD. Elle est équipée d'un objectif ultra grand angle et fonctionne de manière fiable par grand froid.



- Voyez plus large avec son grand angle de vue de 122,1°
- Conforme IK10, IP66, et NEMA250 type 4X : adaptée aux conditions extrêmes
- Les technologies Motion Adaptive Noise Reduction (réduction de bruit adaptée aux mouvements) et Area-Specific Data Size Reduction (ADSR) permettent d'optimiser la qualité d'image tout en réduisant la taille des données
- Fonctions analytiques intégrées pour une détection avancée des alarmes
- Surveillance en direct et configuration sur les navigateurs Web et appareils mobiles pris en charge
- Conforme ONVIF® (Profil S et Profil G)

Gamme de produits

VB-H652LVE
VB-H651VE
VB-H630VE
VB-M641VE
VB-M640VE
VB-M620VE



Caractéristiques techniques

VB-H651VE

CAMÉRA	
Capteur d'image	Type CMOS 1/3 (filtre de couleurs primaires)
Nombre de pixels effectifs	Env. 21 millions de pixels
Méthode de balayage	Progressif
Objectif	Zoom optique 2,4x (zoom numérique 4x) (commande électrique)
Distance focale	2,55 (GA) - 6,12 mm (T)
Ouverture	f/1,2 (GA) - f/1,8 (T)
Angle de vue	Pour les rapports d'aspect 16/9 : Horizontal : 122,1° (GA) à 50,1° (T) Vertical : 65,8° (GA) à 28,2° (T) Pour les rapports d'aspect 4/3 : Horizontal : 89,2° (GA) à 37,6° (T) Vertical : 65,8° (GA) à 28,2° (T)
Commutateur jour/nuit	Auto/Mode jour/Mode nuit
Éclairage min. du sujet	Mode jour (couleur) : 0,035 lux (f/1,2, vitesse d'obturation de 1/30 s, contrôle intelligent des ombres désactivé, 50IRE) Mode nuit (monochrome) : 0,002 lux (f/1,2, vitesse d'obturation de 1/30 s, contrôle intelligent des ombres désactivé, 50IRE) Dôme teinté intégré (vendu séparément) Mode jour (couleur) : 0,07 lux (f/1,2, vitesse d'obturation de 1/30 s, contrôle intelligent des ombres désactivé, 50IRE) Mode nuit (monochrome) : 0,004 lux (f/1,2, vitesse d'obturation de 1/30 s, contrôle intelligent des ombres désactivé, 50IRE)
Mise au point	Auto / Autofocus One-Shot / manuel / réglé à l'infini
Distance de prise de vue (à partir de l'avant de l'objectif)	Mode jour : 0,3 m (12 pouces) - ∞ Mode nuit : 0,3 m (12 pouces) - ∞
Vitesse d'obturation	1, 1/2, 1/4, 1/8, 1/15, 1/30, 1/50, 1/60, 1/100, 1/120, 1/250, 1/500, 1/1000, 1/2000, 1/4000, 1/8000, 1/10.000, 1/16.000 s.
Exposition	Automatique/Automatique (sans scintillement)/Automatique (priorité à la vitesse AE)/ Automatique (priorité à l'ouverture AE)/Manuel (vitesse d'obturation, ouverture, gain)
Balance des blancs	Auto/Source lumineuse/Manuelle Source lumineuse : Fluorescent jour/Fluorescent blanc/Fluorescent chaud/Lampe à vapeur de mercure/Lampe au sodium/Lampe halogène Manuelle : WB One-shot/Gain R/Gain B
Mode mesure	Moyenne/à prédominance centrale/spot
Correction d'exposition	9 niveaux
Contrôle intelligent des ombres	Automatique/Manuel/Désactivé Automatique : 3 niveaux Manuel : 7 niveaux - Illumine les zones sombres d'une vidéo
Compensation de voile	Automatique/Manuel/Désactivé Automatique : 3 niveaux Manuel : 7 niveaux
Limite de contrôle automatique du gain	6 niveaux
Stabilisateur d'image	2 niveaux (numérique)
Réduction du bruit adaptée aux mouvements	Disponible
Limites de l'angle panoramique	350° (±175°)
Angle d'inclinaison	150° (±75°)
Limites de l'angle de rotation	350° (±175°)
Vitesse de mouvement	Panorama : 20,1°/s Inclinaison : 20,7°/s Rotation : 40°/s - En utilisant l'angle de la caméra dans la page des paramètres
SERVEUR	
Méthode de compression vidéo	JPEG, H.264
Taille de la vidéo	JPEG, H.264 : 1920 x 1080, 960 x 540, 480 x 270 1280 x 720, 640 x 360, 320 x 180 1280 x 960, 640 x 480, 320 x 240
Qualité vidéo	JPEG, H.264 : 10 niveaux
Cadence	JPEG : 0,1 à 30 im./s H.264 : 1/2/3/5/6/10/15/30 im./s - Valeurs représentant les performances de diffusion de l'appareil. - La cadence d'enregistrement des images peut être réduite notamment en raison des caractéristiques de l'ordinateur de visualisation, du nombre de clients qui accèdent simultanément à la caméra, des charges du réseau, des paramètres de qualité vidéo, du type ou du mouvement du sujet, etc. Nombre maximal d'images par seconde avec les combinaisons suivantes : En cas de diffusion H.264(1) (1920 x 1080) et H.264(2) (tous formats) simultanée : 15 im./s En cas de diffusion H.264(1) (tous formats) et H.264(2) (1920 x 1080) simultanée : 15 im./s En cas de diffusion H.264(1) (1280 x 960) et H.264(2) (1280 x 960) simultanée : 15 im./s En cas de diffusion H.264(1) (1280 x 720) et H.264(2) (1280 x 720) simultanée : 15 im./s
Intervalle I-Frame	0,5 / 1 / 1,5 / 2 / 3 / 4 / 5 s
Accès client simultané	Max. 30 clients + 1 client admin - H.264 : max. 10 clients
Contrôle du débit binaire	Vitesse de transmission cible : 64/128/256/384/512/768/1024/1536/2048/3072/4096/6144/8192/10.240/12.288/14.336/16.384 Kb/s
ADSR : Area-specific Data Size Reduction	Nombre de zones définies : maximum 8 zones Niveau de réduction de la taille des données : 3 niveaux
Sécurité	Contrôle de la caméra : administrateur, utilisateur autorisé, utilisateur invité (le niveau de contrôle varie selon l'utilisateur) Contrôle d'accès : droit d'utilisateur (nom d'utilisateur et mot de passe), restrictions de l'accès aux hôtes (IPv4, IPv6) IEEE802.1X : EAP-MDS, EAP-TLS, EAP-TTLS, EAP-PEAP Communications cryptées : SSL/TLS, IPsec

Protocole	IPv4, IPv6, TCP/IP, UDP, HTTP, FTP, SNMPv1/v2c/v3 (MIB2), DHCP, DNS, AutoIP, mDNS, ARP, ICMP, POP3, NTP, SMTP, RTP/RTCP, RTSP, SSL/TLS, IPsec, ONVIF, WV-HTTP (propriété Canon)
Méthode de compression audio	G.711 loi μ (64 Kb/s)
Méthode de communication audio	Duplex intégral (deux canaux) - Compatible avec la fonction de suppression de l'écho RTP, Sound Transfer Protocol (Protocole de transfert du son) Canon
Lecture de fichiers audio	Disponible (les fichiers audio peuvent être lus en cas de déclenchement d'un événement par la fonction intelligente ou l'entrée d'un périphérique externe) - Une enceinte avec amplificateur tiers est nécessaire
Masque de confidentialité	Nombre d'inscriptions : max. 8 positions, nombre de couleurs masque : 1 (à choisir parmi 9 couleurs)
Préréglage	Nombre d'enregistrements : max. 20 positions (+ position par défaut) Nombre d'itinéraires de rotation pré-réglés : maximum 1
Fonction intelligente (vidéo)	Détection de mouvement, détection d'objet abandonné, détection d'objet disparu, détection d'altération de la caméra, détection de passage et détection d'intrusion Paramètres de détection : max. 15 Paramètres de la zone de non détection : disponible
Fonction intelligente (audio)	Détection du volume, détection de cris
Type de déclenchement	Entrée du périphérique externe, Fonction intelligente (vidéo), Fonction intelligente (audio), Minuteur, Commutateur jour/nuit Nombre d'événements liés : 2 Conditions d'événements liés : OR, AND (avec ou sans séquence d'événements)
Téléchargement d'image	FTP/HTTP/SMTP (courrier électronique)
Notification d'événement	HTTP/SMTP (courrier électronique)
Notification du journal	SMTP (e-mail)
Fonction de rognage de l'image	PTZ numérique Dimensions rognage : 640 x 360/512 x 288/384 x 216/256 x 144/128 x 72 640 x 480/512 x 384/384 x 288/256 x 192/128 x 96
Affichage à l'écran	Disponible Anglais/Chinois (simplifié)/Japonais
Heure d'été	Disponible
INTERFACE	
Terminal réseau	LAN x 1 (RJ45, 100Base-TX [auto/duplex intégral/semi-duplex])
Terminal entrée audio (entrée LINE IN et MIC IN commune)	Connecteur mini-jack φ3,5 mm (φ0,14 pouce) (mono) LINE IN (branchement à un microphone avec amplificateur) ou MIC IN (branchement à un microphone sans amplificateur) - Basculement possible entre entrée LINE IN et MIC IN dans la page des paramètres
Terminal sortie audio (LINE OUT)	Connecteur mini-jack φ3,5 mm (φ0,14 pouce) (mono) LINE OUT (branchement à une enceinte avec amplificateur)
Terminal I/O (E/S) du périphérique externe	2 entrées, 2 sorties
Carte mémoire	Compatibilité avec les cartes mémoire microSD, microSDHC et microSDXC. Contenu enregistré : journal, vidéo (événement, manuel, ONVIF, minuteur, chargement) Cadence : max. 1 im./s (JPEG) Max. 30 im./s (H.264) - Pour garantir la fiabilité de la vitesse d'enregistrement, il est recommandé d'utiliser des produits certifiés CLASSE 10. Même en utilisant des produits de CLASSE 10, la fiabilité ne peut pas être assurée pendant les fortes charges d'accès (par ex., lors de l'enregistrement et de la suppression simultanées de données).
AUTRES	
Environnement d'utilisation	Température Lorsque l'unité de chauffage (vendue séparément) est installée Températures de fonctionnement : CA : -40°C - +55°C (-40°F - +131°F) Températures de démarrage : CA : -30°C - +55°C (-22°F - +131°F) - Protection pare-soleil (vendue séparément) nécessaire en cas d'exposition directe au soleil Lorsque l'unité de chauffage (vendue séparément) n'est pas installée CA, CC, PoE : -10°C - +55°C (+14°F - +131°F) - Protection pare-soleil (vendue séparément) nécessaire en cas d'exposition directe au soleil Humidité 5 % à 85 % (sans condensation)
Méthode d'installation	Support plafond/support surface
Alimentation électrique	PoE : alimentation électrique PoE via un connecteur local (compatible IEEE802.3at de type 1) Adaptateur CA : PA-V18 (100 à 240 V CA) (vendu séparément) Source d'alimentation externe : 24 V CA/12 V CC
Consommation	PoE : max. environ 8,9 W*1 Adaptateur CA PA-V18 : max. environ 10,2 W (100 V CA) Max. environ 10,4 W (240 V CA) CC : max. environ 9,3 W CA : max. environ 8,7 W Max. environ 21,7 W*2 *1 Équipement de source d'alimentation classe O (nécessite 15,4 W) *2 Lorsque l'unité de chauffage (vendue séparément) est installée
Dimensions	(φ x H) φ180 x 135 mm (φ7,09 x 5,31 pouces) - Caméra uniquement (hors plaque de fixation)
Poids	Env. 1710 g (3,77 lb)
Résistance aux chocs	IK10 (20J)
Étanchéité à la poussière et imperméabilité	IP66
Norme internationale	EN55032 classe A, FCC partie 15 sous-partie B classe A, ICES-003 classe A, VCCI classe A, RCM AS/NZS EN55032 classe A, EN55024, EN50581 IEC/UL/EN 60950-1, IEC/UL/EN 60950-1/-22, EN50130-4, IEC/UL/EN 60529 IP66, IEC/UL/EN 62262 IK10, NEMA 250 type 4X

Caractéristiques techniques

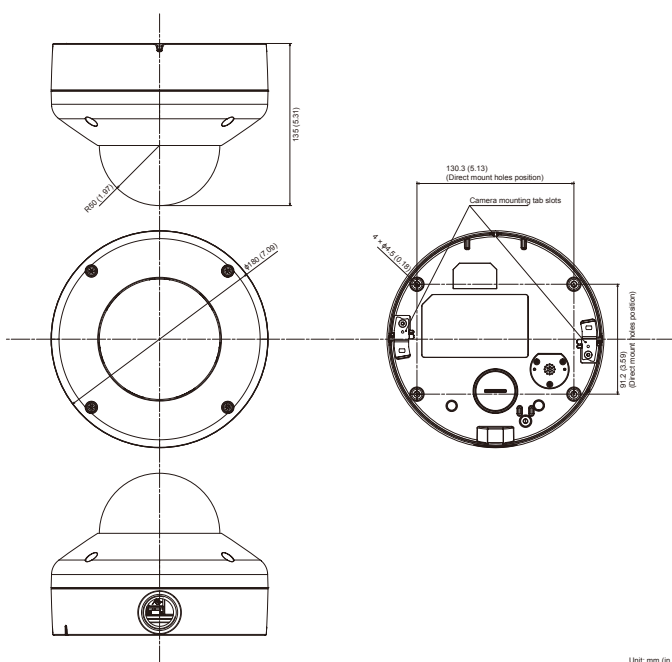
VB-H651VE

APPLICATION	
Visualiseur	Visualiseur de caméra - Prend en charge la rotation de l'affichage vidéo. Visionneuse de la caméra mobile
Logiciels inclus	Camera Management Tool RM-Lite Recorded Video Utility
Langue	Allemand/Anglais/Espagnol/Français/Italien/ Polonais/Russe/Thai/Turc/Chinois (simplifié)/Japonais
Système d'exploitation/ Navigateur compatible	Windows Vista, Internet Explorer 9 Windows 7, Internet Explorer 11/Chrome 54 Windows 8.1, Internet Explorer 11/Chrome 54 Windows 10, Internet Explorer 11/Microsoft Edge/Chrome 54 Windows Server 2008, Internet Explorer 9 Windows Server 2008 R2, Internet Explorer 11/Chrome 54 Windows Server 2012, Internet Explorer 10/Chrome 54 Windows Server 2012 R2, Internet Explorer 11/Chrome 54 Windows Server 2016, Internet Explorer 11/Chrome 54
Appareils mobiles vérifiés	Surface, iPad, iPhone, Nexus, Galaxy

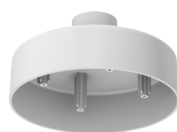
Contenu de la boîte

- Unité principale VB-M651VE
- CD-ROM d'installation
- Plaque de fixation
- Fil de sécurité
- Vis de fixation et vis du fil de sécurité
- Clé
- Modèle
- Connecteur d'alimentation
- Câble d'interface E/S
- Câble d'interface audio
- Guide d'installation
- Carte de garantie
- Notice de garantie

Dimensions



Accessoires compatibles



PC640-VB
Kit de montage de suspension



SC640-VB
Protection pare-soleil



DU640-S-VB
Unité dôme teintée



HU641-VB
Unité de chauffage



PA-V17 / PA-V18
Alimentation électrique
*Disponible en configuration prise à 2 broches (Europe) et prise à 3 broches (Royaume-Uni)

VB-H651VE

• Une caméra dôme d'extérieur robuste, dotée d'un grand angle de vue et conçue pour les environnements extrêmes

Cette caméra dôme utilisable par tous les temps offre une capture d'image Full HD. Elle est équipée d'un objectif ultra grand angle et fonctionne de manière fiable par grand froid.

Date de commercialisation : octobre 2016



Informations sur les produits :

Nom du produit	Code Mercury	Code EAN
Caméra réseau VB-H651VE	1384C001AB	4549292077322

Accessoires en option :

Nom du produit	Code Mercury	Code EAN
Unité de chauffage HU641-VB	0724C001AA	4549292043587
Unité dôme teintée DU640-S-VB	0722C001AA	4549292043563
Kit de montage de suspension PC640-VB	0719C001AA	4549292043532
Protection pare-soleil SC640-VB	0723C001AA	4549292043570
Adaptateur CA PA-V18 (E)	8362B002AA	4960999986791
Adaptateur CA PA-V18 (GB)	8362B003AA	4960999986319

Dimensions/informations logistiques :

Nom du produit	Code Mercury	Type de pack	Description de l'emballage	Quantité par pack	Longueur (mm)	Largeur (mm)	Hauteur (mm)	Poids net (kg)	Poids brut (kg)
Caméra réseau VB-H651VE	1384C001AB	EA	Unité	1	248	248	257	1,7	3,3
		CT	Carton	2	277	518	284	3,4	
		EP	Palette Europe	18				30,8	

Contenu de la boîte

- Unité principale VB-M651VE
- CD-ROM d'installation
- Plaque de fixation
- Fil de sécurité
- Vis de fixation et vis du fil de sécurité
- Clé
- Modèle
- Connecteur d'alimentation
- Câble d'interface E/S
- Câble d'interface audio
- Guide d'installation
- Carte de garantie
- Notice de garantie