

Die Plug-and-Play-Lösung für das Verteilen gescannter Informationen im Netzwerk



Netzwerk Scan Server

Der AXIS 700 Netzwerk Scan Server stellt eine sehr einfache Möglichkeit dar, papierbasierende Informationen in einer Arbeitsgruppe oder im gesamten Unternehmen verfügbar zu machen. Schließen Sie einfach einen der unterstützten Scanner an den Netzwerk Scan Server an und binden Sie diesen in Ihr Netzwerk ein. Ihre Anwender können dann sehr einfach Dokumente, Fotos oder andere Informationen scannen und diese über das Netzwerk an beliebige Empfänger senden. Das können Anwender sein oder auch vorhandene, unternehmensweite Verteilerlisten, unabhängig davon, ob sich diese im selben Gebäude befinden oder am anderen Ende der Welt. Sehr einfach zu installieren und intuitiv einzusetzen ist der AXIS 700 Netzwerk Scan Server eine praktische Lösung, die nicht nur Kosten senkt, sondern auch unproduktive und doppelte Arbeiten vermeidet, die mit dem Kopieren, Versenden und Faxen papiergestützter Informationen einhergehen.

Der erste wahre Netzwerk Scan Server

Der AXIS 700 Netzwerk Scan Server wurde als HTTP (Web) Server mit Filetransfer (FTP)- und E-Mail (SMTP)-Clients entwickelt und ist so optimal für den Einsatz im Internet oder in Intranets geeignet. Er beinhaltet zudem einen eigenen Web Server, der die Konfiguration und Verwaltung des Scan Servers über leicht verständliche Web-Seiten ermöglicht. Er arbeitet in jeder Windows-, UNIX- oder IntranetWare-Umgebung und ergänzt unternehmensweite Anwendungen wie Groupware, Workflow und Dokumentenmanagement.

In Minuten installiert

Netzwerkverwalter können den Scan Server innerhalb weniger Minuten installieren. Der Scan Server wird einfach an das Netzwerk angeschlossen und bekommt eine IP-Adresse zugewiesen. Er erkennt sogar selbstständig die angeschlossenen Scanner-Modelle. Voreingestellte Scan-Profilen (die sehr einfach modifiziert und erweitert werden können) ersparen dem Netzwerkverwalter und dem Anwender die manuelle Einstellung von Scan-Charakteristika.

Unterstützt ein breites Spektrum von Scannern

Der AXIS 700 Netzwerk Scan Server unterstützt HP- und Fujitsu-Scanner jeder Preisklasse und Funktionalität sowie den duplexfähigen Canon DR-3020. Er arbeitet mit allen gängigen Bildbearbeitungs- und OCR-Anwendungen zusammen. Damit können Sie einfach alle Scan-Anforderungen im Unternehmen erfüllen und haben ein hohes Maß an Flexibilität, wenn sich diese Anforderungen einmal ändern.

Unabhängig vom File Server

Der AXIS 700 Netzwerk Scan Server basiert auf der ThinServer™ Technologie von Axis Communications und arbeitet unabhängig von jeglichen File Servern oder PCs. Dieser Ansatz ermöglicht die Peer-to-Peer-Kommunikation zwischen Clients und dem Scan Server, reduziert so den Netzwerkverkehr und entlastet die installierten File Server.

Benutzerfreundlich

Der Scan Server ist intuitiv einzusetzen und erfordert kein spezielles Training. Der Anwender kann ihn wie einen einfachen Kopierer oder ein Faxgerät benutzen und muß sich nicht mit vielen Schaltern oder Bedienungsschritten auseinandersetzen. Auch die Einsicht in gescannte Dokumente ist sehr einfach, da die entsprechenden Dateien mit gängigen Web Browsern oder kostenlosen Bildbetrachtern geöffnet werden können.



Nun können Sie Scanner einfach und direkt in das Netzwerk einbinden und Kosten für die Verteilung auf Papier einsparen

AXIS 700 Netzwerk Scan Server



Netzwerk Scan Server

Technische Daten

UNTERSTÜTZTE SCANNER

Angeschlossenes Scanner-Modell wird vom Scan Server automatisch erkannt, so daß kein manuelles Setup des Scanners erforderlich ist. Unterstützte Scanner sind:

Alle derzeitigen SCSI-Scanner-Modell von Fujitsu bis einschließlich 3097G Plus, mit optionalen Modulen für Kompression (CMP) und Bildverarbeitung

Ältere und zukünftige Fujitsu-Scanner werden durch generische Fujitsu-Treiber unterstützt

Alle derzeitigen und älteren HP SCSI-Scanner, mit optionalem Einzelblatteinzug (ADF) oder Transparent-Adapter

Canon DR-3020 unter Verwendung der Duplex- und Kompressions-Features

UNTERSTÜTZTE DATEIFORMATE

TIFF 6.0; CCITT G.3 und G.4 für Bilevel-Bilder PackBits für Graustufen-Bilder; unterstützt Einzel- und Mehrblatt-TIFF

JPEG File Interchange Format (JFIF) für einseitige Farb- oder Graustufen-Bilder

BENUTZER INTERFACE

Alphanumerisches LCD-Display mit 2 Zeilen zu je 16 Zeichen

4 LEDs für Status, Busy, Netzwerk, und Ein/Aus

7 Tasten für Menü, Vor, Zurück, Eingabe, Senden, Scannen und Abbruch

Menügeführte Auswahl von Versandadresse, Scan-Profil, Papiergröße und zweiseitigen Vorlagen

Auswahl mehrerer Versandadressen möglich

UNTERSTÜTZTE SYSTEME

Beliebige Systeme, die TCP/IP unterstützen, sowie optional:
HyperText Transfer Protocol (HTTP)-Client (Web Browser)

File Transfer Protocol (FTP)-Server

Simple Mail Transfer Protocol (SMTP)-Server

Unterstützte Web Browser:
Netscape Navigator 2.0 und höher

Netscape Communicator 4.0

Microsoft Internet Explorer 3.0 und höher

Weitere HTTP 1.0- and HTML 3.0-kompatible Browser

INSTALLATION

IP-Adresse einstellbar über User Interface oder über DHCP, BOOTP, RARP oder ARP

Für scan-to-file und scan-to-e-mail: Versandadressen über Web Browser konfigurierbar

UNTERSTÜTZTE PROTOKOLLE

HTTP, FTP, SMTP, TCP, IP, BOOTP, DHCP, ARP, RARP, ICMP

NETZWERK MANAGEMENT

Konfiguration und Verwaltung über gängige Web Browser

SNMP MIB II

NETZWERKANSCHLÜSSE

Ethernet, RJ-45 (10baseT) und BNC (10base2)

SICHERHEIT

Verwaltungs-Account für Konfiguration und Administration

Administrator spezifiziert erreichbare Versandadressen

Möglichkeit der festen Einstellung einer Versandadresse (optional unter Ausschluss anderer) für spezifische Anwendungen

SOFTWARE UPDATES

Flash Memory ermöglicht zentrale und remote Software Updates über das Netzwerk mittels FTP über TCP/IP.

HARDWARE

CPU: 32-bit RISC Processor (AXIS ETRAX)

Flash Memory: 2 Mbytes

RAM: 2 Mbytes

User Storage: 8 Kbytes

SCANNER-ANSCHLUSS

SCSI-2, female 50-pin micro-D-Anschluss

OPTIONALES ZUBEHÖR

SCSI-2 Kabel: 50-pin high-density abgeschirmt zu 50-pin low-density abgeschirmt (Centronics)

SCSI-2 Kabel: 50-pin high-density abgeschirmt zu 50-pin high density abgeschirmt (micro-D)

STROMVERSORGUNG

12V DC, 36 VA, über externes Netzteil (PS-C) oder

12V DC, 13.6 VA, über externes Netzteil (PS-E)

ABMESSUNGEN

Höhe 4,3 cm

Breite 14,9 cm

Tiefe 22,4 cm

Gewicht 0,7 kg

UMGEBUNGSBEDINGUNGEN

Temperatur: 5-40°C

Rel. Feuchte: 20-80% RHG, nicht kondensierend

ZULASSUNGEN

EMC: FCC Subpart B, Class A

CE EN 55022/1994,
EN 50082-1/1992

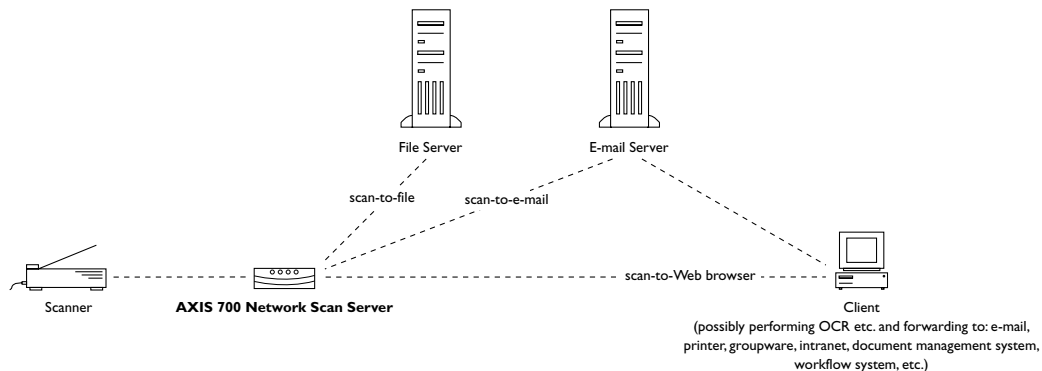
Sicherheit: EN 60950, UL, CSA

GARANTIE

3 Jahre; 5 Jahre bei Mitgliedschaft in der Axis User Group

THINSERVER™ TECHNOLOGIE

Der AXIS 700 Netzwerk Scan Server basiert auf der ThinServer Technologie von Axis Communications. Diese Technologie besteht aus "schlanken" Versionen der gängigsten Netzwerkbetriebssysteme, Web Management Tools und Axis eigenem 32-bit RISC-Prozessor Etrax. Sie basiert auf einer offenen Architektur und ist optimiert für den Anschluß beliebiger Geräte; unabhängig von jedem File Server.



Axis Communications

URL: <http://www.axis.com>

Munich +49 89 95 93 96-0

Lund +46 46 270 18 00

Tokyo +81 3 3545 8282

Shanghai +86 21 6445 4522

Boston +1 800-444-AXIS (2947)

Singapore +65 250 8077

Taipei +886 2 8780 5972

Paris +33 1 49 69 15 50

Hong Kong +852 2836 0813

Seoul +82 2 780 9636

London +44 1753 714310

Beijing +86 10 6510 2705

