

# AXIS Camera Station Secure Entry

Snadný a účinný videodohled  
a kontrola přístupu



## Ověřené kompletní end-to-end řešení

---

AXIS Camera Station Secure Entry je jednotné řešení kombinující kontrolu fyzického přístupu s videodohledem. Díky společné homologované platformě – AXIS Camera Station, je jeho instalace snadná a umožňuje zajištění všech potřeb zabezpečení.

## Jedno bezproblémové a jednotné uživatelské rozhraní

---

Jedno rozhraní jak pro kontrolu přístupu, tak pro videodohled. Od samého začátku navrženo s ohledem na naprostou a bezproblémovou kompatibilitu. Zajištění aktualizací a rozšíření v budoucnu. Jeden kontakt pro veškerou podporu. Vše pro váš klid!

## Snadné použití a intuitivní ovládání

---

Dopřejte si systém zabezpečení s rychlou a snadnou implementací i údržbou. Intuitivní uživatelské rozhraní, průvodce nastavením a mnoho funkcí pro podporu správců. Kontrola přístupu nebyla nikdy tak snadná, včetně automatického propojení s vaším softwarem pro monitoring.

## Vyšší zabezpečení

---

Zajistěte, aby pouze náležitě schválení jednotlivci mohli otevírat dveře či vstupovat do budovy v časovém rozmezí, které jim určíte. Rozlišení přístupu podle uživatele, sledování aktivity a poskytování protokolů zabezpečení pro správce. Díky kombinaci kontroly přístupu a kamerového dohledu je tento forenzní nástroj inteligentnější a rychlejší. Vícefaktorové ověřování a vyšetřování jak pomocí vizuálních, tak fyzických záznamů, přispívá k vyššímu zabezpečení i k celkové bezpečnosti.

## Prvotřídní podpora Axis

---

Jeden kontaktní bod poskytující účinnou podporu kdykoli a kdekoli. Díky službám online podpory a technickým pracovníkům působícím po celém světě se můžete spolehnout, že získáte podporu, kterou potřebujete, když ji opravdu potřebujete.



# Funkce kontroly přístupu

## Správa jednotlivých držitelů karet i skupin

Správa údajů o držitelích karet, fotografií, přístupových údajů a skupin držitelů karet pro řízení vstupů.

## Správa pravidel pro přístup

Správa oprávnění pro vstup tak, aby systémové ovladače dveří dokázaly rozhodnout, kdo, jakým způsobem a kdy může do daných prostorů vstoupit.

## Správa dveří a zón

Nastavení dveří a všech periferních zařízení připojených ke dveřím, včetně spínače fyzické polohy dveří, snímače, žádosti o odchod (REX) a nouzového vstupu. Vytvoření zón seskupením dveří a vytvořením směru pohybu pro snadnější správu přístupu.

## Ověření držitele karty pomocí videa

Sledování a vícefaktorové ověřování držitelů karet. Porovnání fotografií držitele karet se živým nebo video záznamem pořízeným u vstupního bodu.



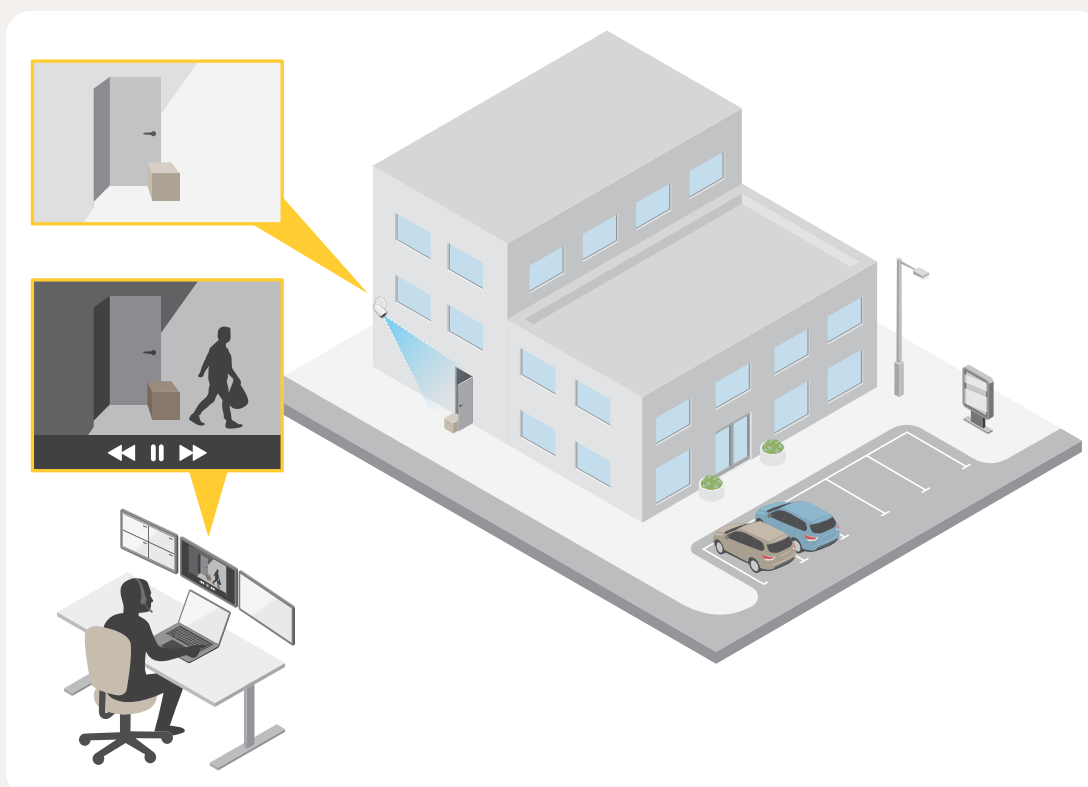
## Asistence

Operátor AXIS Camera Station je schopen vám na dálku pomoci a poskytnout manuálně přístup do prostorů, ke kterým nebyl přístup udělen automaticky. Díky propojení dveří s kamerou může operátor snadno identifikovat osobu, ověřit její totožnost, na dálku dveře odemknout a tuto manuální akci zaznamenat do protokolu.



## Vyšetřování

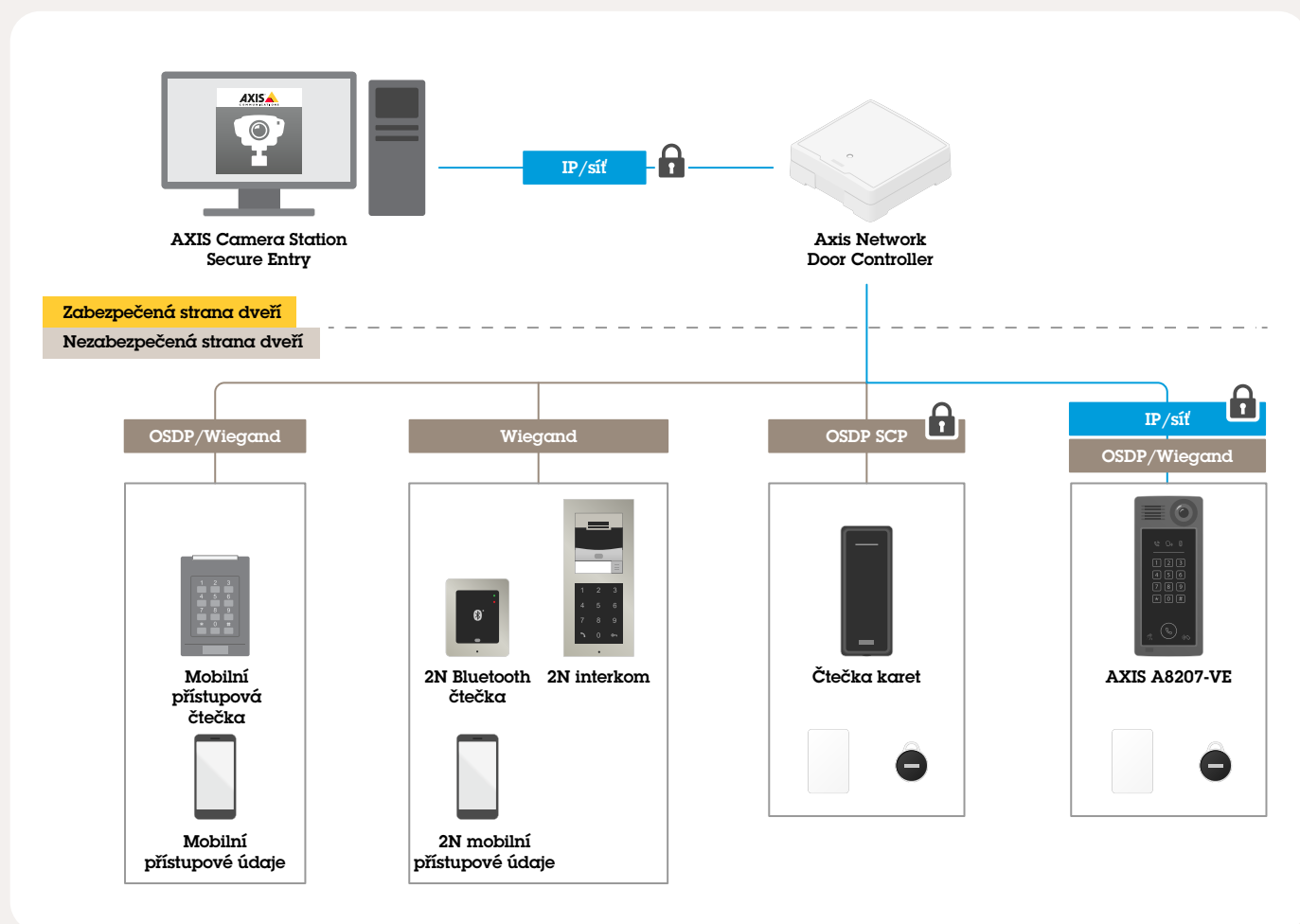
Propojením dveří s jednou nebo více kamerami lze usnadnit vyšetřování událostí, které nastaly po incidentu, i prozkoumat záznamy událostí, které se u dveří odehrály.



# Vysoce bezpečné a spolehlivé řešení

## Součásti systému

AXIS Camera Station Secure Entry je předinstalované boxové řešení se síťovým záznamovým zařízením Axis. Je navrženo tak, aby pracovalo se systémem AXIS A1601 Network Door Controller, čtečkami karet Axis, přístupovými údaji Axis, interkomy Axis a 2N se zabudovanými čtečkami a rovněž s širokou paletou řešení identifikace třetích stran. Kromě toho AXIS Camera Station Secure Entry je vysoce bezpečné a spolehlivé řešení, zaměřuje se na kyberbezpečnost a zajišťuje koncovou šifrovanou komunikaci, přičemž vždy chrání vaše data ze zabezpečené strany dveří.



AXIS CAMERA STATION SECURE ENTRY

# Seznam základních funkcí

## Rozšiřitelnost

- > Homologováno pro ochranu až 128 dveří na jeden server\*
- > Do systému lze uložit 10 000 uživatelů
- > Každý držitel karty může mít až 5 přiřazených přístupových údajů
- > Neomezený počet pravidel a časových úseků pro přístup
- > Systémem definovaný formát karty lze nastavit až na délku 256 bitů
- > PIN může obsahovat až 24 znaků
- > AXIS A1601 Network Door Controller si pro případ problémů s připojením uchovává 100 000 událostí o lokálních transakcích a veškeré postupy logiky kontroly přístupu

## System

- > AXIS A1601 Network Door Controller je podporován
- > K dveřní jednotce lze připojit snímače pomocí rozhraní OSDP nebo Wiegand
- > Pro získávání informací o systémových událostech a poplácích lze použít mobilní aplikaci AXIS Camera Station
- > Klienti se mohou připojovat k několika serverům AXIS Camera Station současně
- > Vzdálený přístup pro správce je dostupný prostřednictvím AXIS Camera Station Secure Remote Access

## Činnost

- > Jednotná správa popláců zahrnuje jak video poplác, tak poplác kontroly přístupu
- > K dispozici je specifický protokol o událostech kontroly přístupu a další výkazy
- > Ověření držitele karet prostřednictvím videa vám coby správci umožňuje potvrdit totožnost držitele karet naživo, nebo i formou systémových záznamů
- > Grafická mapa vám poskytne rychlý přehled celého systému
- > Konfigurace a akce prováděné jednotlivými správci jsou zaznamenávány v protokolu systémového auditu
- > Možnost definovat vlastní pravidla pro akce vedoucí k vyřešení specifických požadavků zákazníků
- > Správce má možnost zasáhnout pomocí dveřních povelů: *Vstup, Odemknout, Zamknout a Kompletně uzamknout*

## Základní kontrola přístupu

- > Snadná konfigurace držitelů karet, skupin držitelů karet a pravidel pro přístup
- > Import držitelů karet ze souboru .csv
- > Uživatelsky přívětivá správa zón a řízení dveří
- > Jednotné nastavení času jak pro video záznamy, tak pro funkce kontroly přístupu
- > Průvodce konfigurací hardwaru umožňuje bezkonkurenční efektivitu práce bez nutnosti systémového školení
- > Snadné zkopírování existující konfigurace jedné dveře na další dveře pro rychlejší implementaci
- > Dveře lze konfigurovat tak, aby šly odemknout pouze v určeném časovém rozmezí
- > Pro vyšší zabezpečení lze nakonfigurovat dva zámky pro jedny dveře
- > Možnost udílení přístupu pomocí vícefaktorového ověřování, např. karty a PIN kódu
- > Možnost naformátovat kartu pro daný systém umožňuje zákazníkům upravit její vstupní údaje tak, aby souhlasily s vytištěným číslem karty

## Pokročilá kontrola přístupu

- > Možnost prodloužit přístup pro jednotlivce a povolenou dobu otevření dveří pro prodloužení doby přístupu
- > Dveře lze nakonfigurovat tak, aby se v případě detekce otevření opět zamkly po uplynutí časovače nebo po zavření dveří
- > Rozvrhy pro odemknutí lze nakonfigurovat tak, aby se dveře odemkly, pouze pokud byl dané osobě povolen přístup, aby nemohlo dojít k nechtěnému odemknutí dveří v prázdné budově
- > Pomocí nouzového vstupu AXIS A1601 lze uvést dveře do stavu vynuceného odemknutí nebo zamknutí
- > Správci mohou zadat kompletní uzamknutí celého systému, jednotlivých dveří či zón.
- > Nastavit nouzový PIN kód držitele karet pro spuštění tichého alarmu za současného normálního povolení přístupu
- > Pro zajištění kompatibility s konfiguracemi jednotlivých snímačů lze přepsat systémový formát karty na samostatném snímači
- > Nastavit hlídané vstupy pro REX, dveřní monitor a snímač pro detekci manipulace

**Další informace naleznete zde:**

[www.axis.com/products/axis-camera-station-secure-entry](http://www.axis.com/products/axis-camera-station-secure-entry)

\*S ohledem na hardwarové požadavky systému.