

## AXIS TP3908-E Extension Pipe

### 1.5インチNPSネジ付き

この延長パイプ取り付けアクセサリを使用すると、監視カメラと取り付け面 (天井、壁、またはポール) の距離を延長できます。15 cm (6")、30 cm (12")、100 cm (39") の3つの長さがあり、水平方向と垂直方向の取り付けに対応します。1.5インチのNPSネジで取り付けブラケットやジャンクションボックスなどの他の部品に確実に固定できます。粉体塗装されたアルミニウム製で、腐食や傷から保護されています。また、カラーはさまざまな環境に調和するブラックとホワイトが用意されています。

- > 3種類の長さで入手可能
- > ブラックとホワイトの2種類のカラー
- > 垂直方向または水平方向の取り付け
- > パウダーコーティング済みアルミニウム
- > 屋内、屋外使用向け



# AXIS TP3908–E Extension Pipe

## バリエーション

AXIS TP3908–E Extension Pipe Black 15 cm  
AXIS TP3908–E Extension Pipe Black 30 cm  
AXIS TP3908–E Extension Pipe Black 100 cm  
AXIS TP3908–E Extension Pipe White 15 cm  
AXIS TP3908–E Extension Pipe White 30 cm  
AXIS TP3908–E Extension Pipe White 100 cm

## サポート

AXIS T91B50伸縮式天井取付器具  
AXIS T91B51 Ceiling Mount  
AXIS T91B63 天井マウント  
AXIS T91B67 Pole Mount  
AXIS T91B61 壁面用マウント 1.5"NPS  
AXIS T91D62 伸縮式パラペットマウント  
AXIS TP3004–E Wall Mount Black  
AXIS TP3301–E Pole Mount Black

## 認証

### 環境

IEC 60721-3-3 Class 3M3、IEC/EN 62262 IK10、  
NEMA 250 Type 4X (腐食部分のみ)

## 概要

### ケーシング

IK10およびNEMA 4X (腐食部分のみ) 規格に適合  
カラー: ホワイト NCS S 1002–B (ホワイト仕様)  
カラー: ブラック NCS S 9000–N (ブラック仕様)  
アルミニウムケース

### 環境

屋内向け  
屋外対応

### 最大荷重

水平方向の取り付けに対応  
AXIS TP3908–E Extension Pipe 15 cm : 10 kg (22 lb)  
AXIS TP3908–E Extension Pipe 30 cm : 6 kg (13.2 lb)  
AXIS TP3908–E Extension Pipe 100 cm : 3 kg (6.6 lb)

### 重量

AXIS TP3908–E Extension Pipe 15 cm : 460 g (1.0 lb)  
AXIS TP3908–E Extension Pipe 30 cm : 756 g (1.7 lb)  
AXIS TP3908–E Extension Pipe 100 cm : 2150 g (4.7 lb)

### パッケージ内容

パイプ、インストールガイド

## オプションアクセサリ

AXIS T94A01D ペンダントキット  
AXIS T94M01Dペンダントキット  
AXIS TP3105–E Pendant Kit Black  
AXIS TP3106–E Pendant Kit Black  
その他のアクセサリについては、[axis.com](https://axis.com)を参照してください。

## 製品番号

[axis.com/products/axis-tp3908-e-extension-pipe#part-numbers](https://axis.com/products/axis-tp3908-e-extension-pipe#part-numbers)で入手可能

## 保証

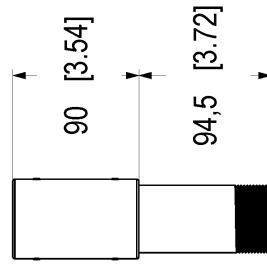
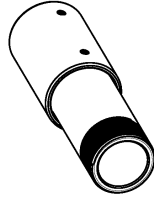
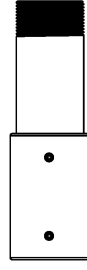
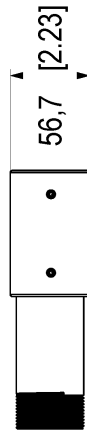
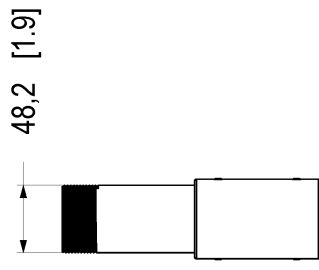
3年保証については、[axis.com/warranty](https://axis.com/warranty)を参照

## サステナビリティ

### 環境責任

[axis.com/environmental-responsibility](https://axis.com/environmental-responsibility)

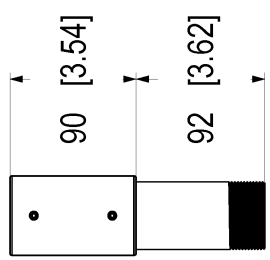
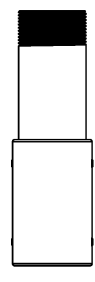
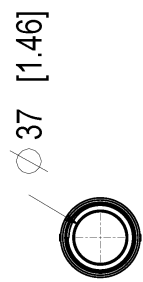
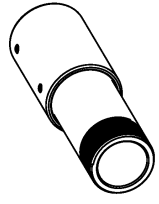
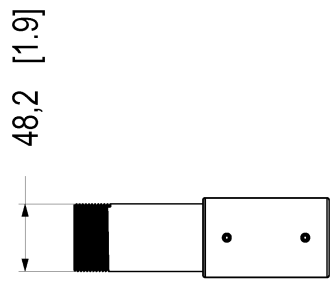
Axis CommunicationsはUN Global Compactの署名企業です (詳細については[unglobalcompact.org](https://unglobalcompact.org)を参照)



© 2025 Axis Communications AB. All rights reserved.

# AXIS TP3908-E Extension Pipe White 15 cm

Dimensions in mm [inch]			
Date	Version	Scale	
2025 Jun-30	MT.1	T3	
Drawing Number	Size	Sheet	
3382066	A3	1(1)	

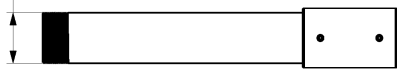


Dimensions in mm [inch]			
Date	Version	Scale	Sheet
2025 Jun-26	M1.1	T3	13
Drawing Number	Size	Sheet	1(1)
3380105	A3		



# AXIS TP3908-E Extension Pipe Black 15 cm

48,2 [1.9]



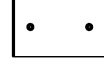
Ø 37 [1.46]



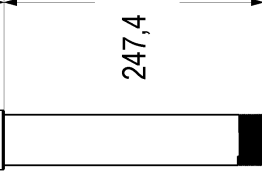
56,7 [2.23]



90 [3.54]



247,4 [9.74]



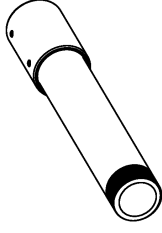
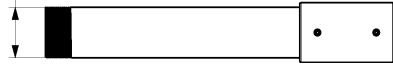
Dimensions in mm [inch]			
Date	Version	Scale	Sheet
2025 Jun-30	M1.1	1:4	1 of 1
Drawing Number	Size	Sheet	
3382173	A3	1(1)	

## AXIS TP3908-E Extension White 30 cm



© 2025 Axis Communications AB. All rights reserved.

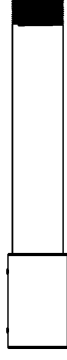
48,2 [1.9]



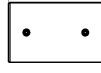
Ø 37 [1.46]



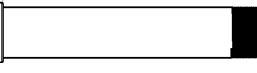
56,7 [2.23]



90 [3.54]



242 [9.53]

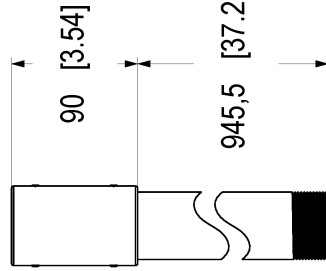
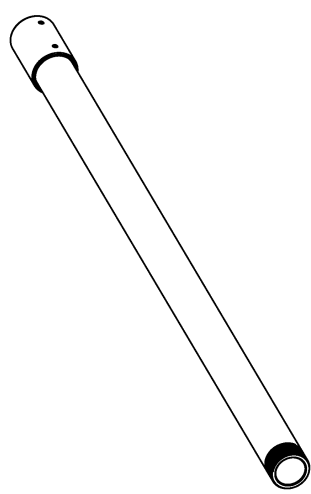
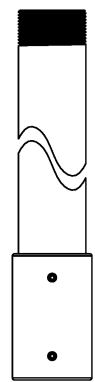
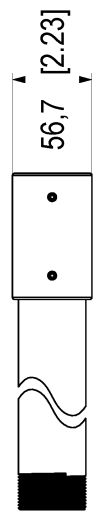
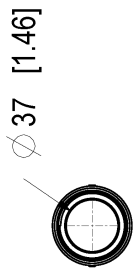
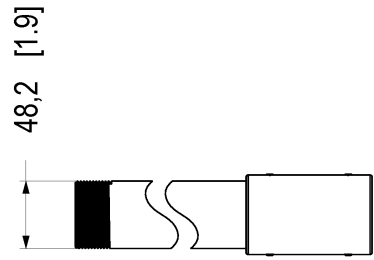


Dimensions in mm [inch]			
Date	Version	Scale	Sheet
2025 Jun-26	M1.1	1:4	1 of 1
Drawing Number	Size		
3380347	A3		1(1)

## AXIS TP3908-E Extension Pipe Black 30 cm



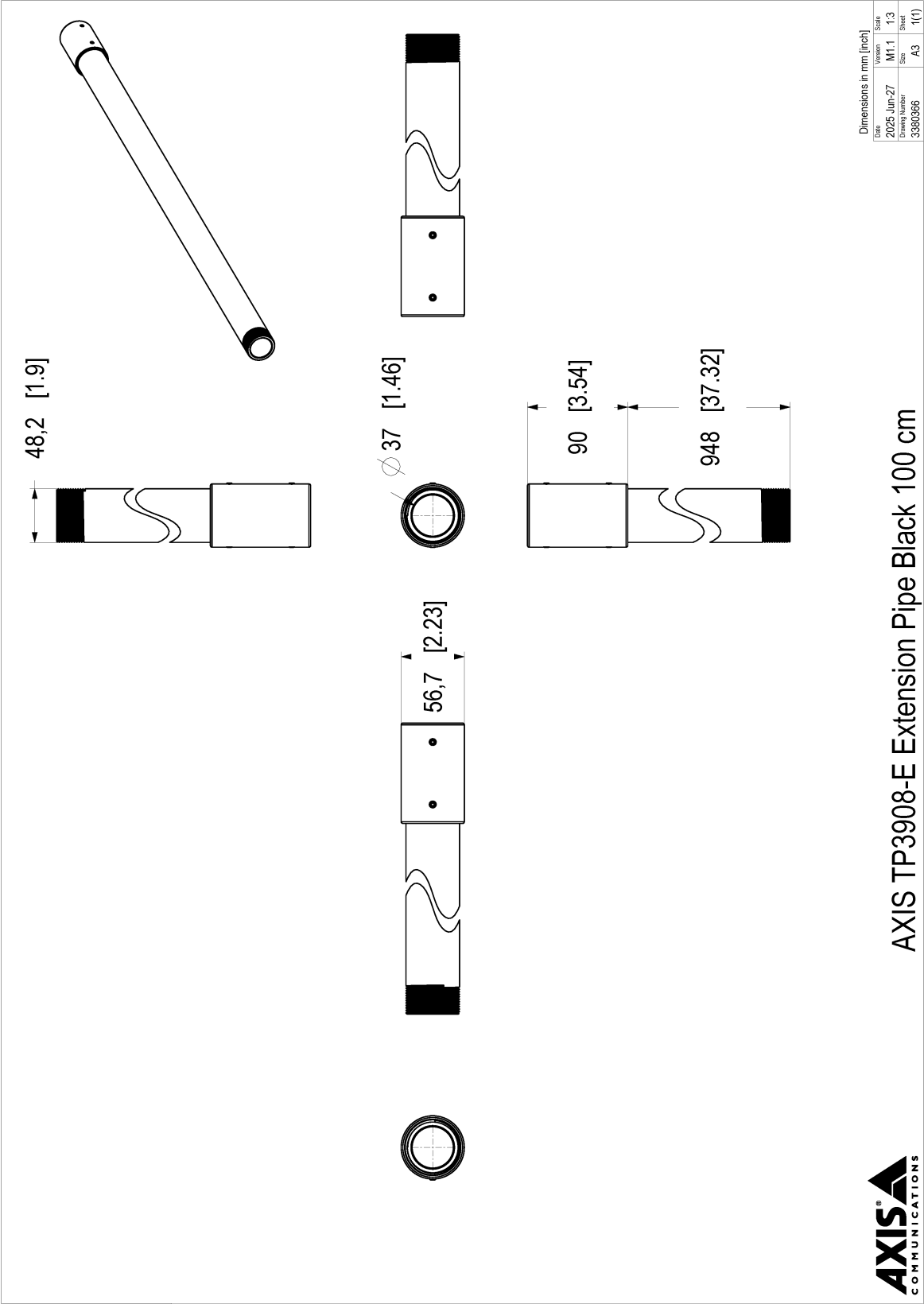
© 2025 Axis Communications AB. All rights reserved.



Dimensions in mm [inch]			
Date	Version	Scale	Sheet
2025 Jun-30	M1.1	1:3	13
Drawing Number	Size		Sheet
3382231	A3		1(1)



# AXIS TP3908-E Extension White 100 cm



© 2025 Axis Communications AB. All rights reserved.

AXIS TP3908-E Extension Pipe Black 100 cm