

## AXIS M1075-L Mk II Box Camera

Câmera completa de 2 MP com analíticos de vídeo e áudio

A AXIS M1075-L Mk II oferece excelente qualidade de áudio bidirecional e uma lente com correção IR para vídeos profissionais, 24 horas por dia, 7 dias por semana. Um LED indicador sinaliza a transmissão ou gravação de vídeo, e um sensor infravermelho passivo (PIR) pode detectar movimentos mesmo sob total escuridão. Equipada com inteligência artificial, ela inclui uma unidade de processamento de aprendizado profundo que opera recursos avançados e analíticos poderosos na borda. Por exemplo, o AXIS Object Analytics pode detectar, rastrear e contar pessoas, e o AXIS Audio Analytics pode detectar sons críticos e aumentos repentinos no volume. Além disso, a plataforma de segurança cibernética baseada em hardware AXIS Edge Vault protege o dispositivo e oferece operações e armazenamento de chaves seguros, com certificação FIPS 140-3 nível 3.

- > [Dia e noite com iluminação IR](#)
- > [Recursos de privacidade integrados](#)
- > [Sensor de PIR para detecção de movimento](#)
- > [AXIS Audio Analytics na borda](#)
- > [Comunicação de áudio bidirecional](#)



## Especificações técnicas

### AXIS M1075-L Mk II Box Camera

#### Câmera

##### Variantes

Branco

##### Sensor de imagem

CMOS RGB de 1/2,9 pol. com varredura progressiva  
Tamanho do pixel 2,8 µm

##### Lente

Distância focal fixa, 3,16 mm, F2.0  
Campo de visão horizontal: 103°  
Campo de visão vertical: 55°  
Íris fixa, correção de IR

##### Dia e noite

Filtro de bloqueio de infravermelho removível automaticamente

##### Iluminação mínima

Cor: 0,18 lux a 50 IRE, F2.0  
P/B: 0,04 lux a 50 IRE, F2.0  
0 lux com iluminação IR ativada

##### Velocidade do obturador

1/19000 s a 1/5 s

#### Sistema em um chip (SoC)

##### Modelo

CV25

##### Memória

2048 RAM, 1024 Flash

##### Recursos de computação

Unidade de processamento de aprendizagem profunda (DLPU)

#### Vídeo

##### Compressão de vídeo

H.264 (MPEG-4 Parte 10/AVC) perfis Main e High  
H.265 (MPEG-H Part 2/HEVC) perfil Main  
Motion JPEG

##### Resolução

1280 x 960 a 320 x 240 (4:3)  
1920 x 1080 a 640 x 360 (16:9)

##### Taxa de quadros

Até 25/30 fps (50/60 Hz) com H.264, H.265 e em MJPEG<sup>1</sup> em todas as resoluções

##### Streams de vídeo

Múltiplos streams configuráveis individualmente em H.264, H.265 e Motion JPEG  
Axis' Zipstream technology em H.264 e H.265  
Taxa de quadros e largura de banda controláveis  
Suporte a modo de baixa latência

##### Configurações de imagem

Saturação, contraste, brilho, nitidez, WDR: até 120 dB dependendo da cena, balanço de branco, limiar de alternância dia/noite, modo de exposição, zonas de exposição, compactação, rotação: 0°, 90°, 180°, 270°, incluindo formato corredor, modo semáforo, exposição adaptativa a movimentos, espelhamento, sobreposição dinâmica, máscaras de privacidade

#### Áudio

##### Streams de áudio

Bidirecional, full duplex  
Cancelamento de eco e aperfeiçoamento de voz

##### Codificação de áudio

24bit LPCM, AAC-LC 8/16/32/48 kHz, G.711 PCM 8 kHz, G.726 ADPCM 8 kHz, Opus 8/16/48 kHz

##### Entrada/saída de áudio

Microfones integrados (pode ser desativado), alto-falante integrado  
74 dB-SPL (a 1 m/39 pol.)

1. Taxa de quadros reduzida no formato Motion JPEG

## Rede

### Protocolos de rede

IPv4, IPv6 USGv6, ICMPv4/ICMPv6, HTTP, HTTPS<sup>2</sup>, HTTP/2, TLS<sup>2</sup>, QoS Layer 3 DiffServ, FTP, SFTP, CIFS/SMB, SMTP, mDNS (Bonjour), UPnP<sup>®</sup>, SNMP v1/v2c/v3 (MIB-II), DNS/DNSv6, NTP, PTP, NTS, RTSP, RTCP, RTP, SRTP/RTSPS, TCP, UDP, IGMPv1/v2/v3, DHCPv4/v6, SSH, LLDP, MQTT v3.1.1, Syslog, endereço local do link (ZeroConf)

### Protocolos de rede

IPv4, IPv6 USGv6, ICMPv4/ICMPv6, HTTP, HTTPS<sup>2</sup>, HTTP/2, TLS<sup>2</sup>, QoS Layer 3 DiffServ, FTP, SFTP, CIFS/SMB, SMTP, mDNS (Bonjour), UPnP<sup>®</sup>, SNMP v1/v2c/v3 (MIB-II), DNS/DNSv6, NTP, PTP, NTS, RTSP, RTCP, RTP, SRTP/RTSPS, TCP, UDP, IGMPv1/v2/v3, DHCPv4/v6, SSH, SIP, LLDP, MQTT v3.1.1, Syslog seguro (RFC 3164/5424, UDP/TCP/TLS), endereço local do link (ZeroConf)

## Integração de sistemas

### Interface de programação de aplicativo

API aberta para integração de software, incluindo metadados VAPIX<sup>®</sup> e AXIS Camera Application Platform; especificações disponíveis em [axis.com](http://axis.com)

Conexão com a nuvem com apenas um clique ONVIF<sup>®</sup> Profile G, ONVIF<sup>®</sup> Profile M, ONVIF<sup>®</sup> Profile S e ONVIF<sup>®</sup> Profile T, especificações disponíveis em [onvif.org](http://onvif.org)

Suporte a Session Initiation Protocol (SIP) para integração a sistemas Voice over IP (VoIP), ponto a ponto ou integração a SIP/PBX

### Controles na tela

Máscaras de privacidade

Clipe de mídia

Iluminação IR

## Condições do evento

Áudio: reprodução de clipes de áudio, detecção de áudio  
Estado do dispositivo: acima da temperatura operacional, acima ou abaixo da temperatura operacional, abaixo da temperatura operacional, endereço IP removido, transmissão ao vivo ativa, rede perdida, novo endereço IP, sistema pronto, dentro da temperatura operacional

Armazenamento de borda: gravação em andamento, interrupção no armazenamento, problemas de integridade de armazenamento detectados  
E/S: entrada digital está ativa, saída digital está ativa, acionador manual, entrada virtual está ativa  
MQTT: assinatura

Agendados e recorrentes: programação

Video: degradação média da taxa de bits, modo diurno/noturno, manipulação

## Ações de eventos

Clipes de áudio: reproduzir, parar

Modo diurno/noturno: usar modo diurno/noturno enquanto a regra está ativa

E/S: alternar E/S uma vez, alternar E/S enquanto a regra está ativa

Iluminação: usar luzes, usar luzes enquanto a regra está ativa

Imagens: FTP, HTTP, HTTPS, SFTP, email e compartilhamento de rede

MQTT: publicar

Notificação: HTTP, HTTPS, TCP e e-mail

Sobreposição de texto: usar sobreposição de texto, usar sobreposição de texto enquanto a regra está ativa

Gravações: gravar vídeo, gravar vídeo enquanto a regra está ativa

Mensagens de interceptação SNMP: enviar, enviar enquanto a regra está ativa

LED status: piscar LED status, piscar LED status enquanto a regra está ativa

Clipes de vídeo: FTP, HTTP, HTTPS, SFTP, email e compartilhamento de rede

Modo WDR: definir modo WDR, definir modo WDR enquanto a regra está ativa

## Analíticos

### Aplicativos

#### Incluído

AXIS Object Analytics, AXIS Audio Analytics, AXIS Scene Metadata, AXIS Video Motion Detection

AXIS Live Privacy Shield

#### Com suporte

Suporte à AXIS Camera Application Platform para permitir a instalação de aplicativos de outros fabricantes, consulte [axis.com/acap](http://axis.com/acap)

2. Este produto inclui software desenvolvido pelo OpenSSL Project para uso no OpenSSL Toolkit ([openssl.org](http://openssl.org)) e software de criptografia desenvolvido por Eric Young ([ey@cryptsoft.com](mailto:ey@cryptsoft.com)).

## AXIS Object Analytics

**Classes de objetos:** humanos, veículos (tipos: carros, ônibus, caminhões, bicicletas)

**Cenários:** cruzamento de linhas, objeto na área, contagem de cruzamentos de linhas, permanência na área

Até 10 cenários

**Outros recursos:** objetos acionadores visualizados com caixas delimitadoras coloridas

Áreas de inclusão/exclusão poligonais

Configuração de perspectivas

Evento de ONVIF® Motion Alarm

## AXIS Audio Analytics

**Recursos:** detecção de áudio adaptativa, classificação de áudio

**Classes de áudio:** grito, grito, quebra de vidro

**Metadados de eventos:** detecções de áudio, classificações

## AXIS Scene Metadata

**Classes de objetos:** humanos, rostos, veículos (tipos: carros, ônibus, caminhões, bicicletas), placas de licença

**Atributos do objeto:** cor do veículo, cor da roupa de cima/de baixo, confiança, posição

## Aprovações

### EMC

EN 55032 Classe A, EN 55035, EN 61000-6-1, EN 61000-6-2

**Austrália/Nova Zelândia:**

RCM AS/NZS CISPR 32 Classe A

**Canadá:** ICES-3(A)/NMB-3(A)

**Europa:** CE

**Japão:** VCCI Classe A

**Coreia:** KS C 9832 Classe A, KS C 9835

**EUA:** FCC Parte 15 Subparte B Classe A

### Proteção

CAN/CSA-C22.2 No. 62368-1 ed. 3,

IEC/EN/UL 62368-1 ed. 3, IEC 62471 (isento), IS 13252

### Ambiente

IEC 60068-2-1, IEC 60068-2-2, IEC 60068-2-6,

IEC 60068-2-14, IEC 60068-2-27, IEC 60068-2-78

### Rede

NIST SP500-267

## Segurança cibernética

ETSI EN 303 645, FIPS 140, BSI IT Security Label

## Segurança cibernética

### Segurança de borda

**Software:** Sistema operacional assinado, proteção contra atrasos por força bruta, autenticação digest e OAuth 2.0 RFC6749 OpenID Authorization Code Flow para gerenciamento centralizado de contas ADFS, proteção por senha, criptografia de cartões SD AES-XTS-Plain64 de 256 bits

Axis Cryptographic Module (FIPS 140-3 Level 3)

**Hardware:** Plataforma de segurança cibernética Axis Edge Vault

Elemento seguro (CC EAL 6 +), segurança de sistema em chip (TEE), ID de dispositivo Axis, armazenamento de chaves seguro, vídeo assinado, inicialização segura, sistema de arquivos criptografado (AES-XTS-Plain64 256bit)

### Segurança de rede

IEEE 802.1X (EAP-TLS, PEAP-MSCHAPv2)<sup>3</sup>, IEEE 802.1AE (MACsec PSK/EAP-TLS), IEEE 802.1AR, HTTPS/HSTS<sup>3</sup>, TLS v1.2/v1.3<sup>3</sup>, Network Time Security (NTS), PKI de certificado X.509, firewall baseado em host

Com dongle sem fio opcional: WPA/WPA2-PSK, WPA/WPA2-Enterprise (EAP-TLS, EAP-PEAP/MSCHAPv2)

### Documentação

*Guia para aumento do nível de proteção do AXIS OS*  
*Política de gerenciamento de vulnerabilidades da Axis*  
*Axis Security Development Model*

Lista de materiais (SBOM) de software do AXIS OS  
Para baixar documentos, vá para [axis.com/support/cybersecurity/resources](https://axis.com/support/cybersecurity/resources)

Para saber mais sobre o suporte da Axis à segurança cibernética, acesse [axis.com/cybersecurity](https://axis.com/cybersecurity)

## Geral

### Caixa de proteção

Caixa em alumínio e plástico

Cor: branco NCS S 1002-B

Classificação IP: IP40

### Alimentação

Power over Ethernet (PoE) IEEE 802.3af/802.3at Tipo 1  
Classe 3

Típico 5.4 W, max 12.95 W, Dynamic power mode

3. Este produto inclui software desenvolvido pelo OpenSSL Project para uso no OpenSSL Toolkit ([openssl.org](https://openssl.org)) e software de criptografia desenvolvido por Eric Young ([ey@cryptsoft.com](mailto:ey@cryptsoft.com)).

## Conectores

Rede: RJ45 10BASE-T/100BASE-TX PoE blindado  
E/S: Bloco terminal com 4 pinos de 2,5 mm para 1 entrada de alarme supervisionada e 1 saída (saída de 12 VCC, carga máxima de 25 mA)  
USB  
Bluetooth  
Micro HDMI

## Iluminação IR

OptimizedIR com LED IR de 850 nm de longa duração e alta eficiência energética  
Alcance de 18 m (59 ft) ou mais dependendo da cena

## Armazenamento

Suporte a criptografia de cartões SD (AES-XTS-Plain64 256 bits)  
Gravação em armazenamento de rede (NAS)  
Para obter recomendações de cartões SD e NAS, consulte [axis.com](https://axis.com)

## Sensor PIR

Sensor de movimento infravermelho passivo (PIR).  
Alcance: 7 m (23 ft)

## Condições operacionais

De 0 °C a 35 °C (32 °F a 95 °F)  
Umidade relativa de 10 – 85% (sem condensação)

## Condições de armazenamento

Temperatura: De -40 °C a 65 °C (-40 °F a 149 °F)  
Umidade: Umidade relativa de 5 – 95% (sem condensação)

## Dimensões

105 x 60 x 93 mm (4,1 x 2,4 x 3,7 pol.)

## Peso

153 g (0,34 lb)

## Acessórios incluídos

Guia de instalação, licença do decodificador Windows® para um usuário, suporte de parede, conector de bloco de terminais

## Acessórios opcionais

AXIS TM1904 Wireless Kit  
AXIS T8415 Wireless Installation Tool  
Cartões AXIS Surveillance  
Para obter informações adicionais sobre acessórios, consulte [axis.com](https://axis.com)

## Sistemas de gerenciamento de vídeo

Compatível com AXIS Camera Station Edge, AXIS Camera Station Pro, AXIS Camera Station 5 e software de gerenciamento de vídeo dos parceiros da Axis, disponível em [axis.com/vms](https://axis.com/vms).

## Idiomas

Inglês, alemão, francês, espanhol, italiano, russo, chinês simplificado, japonês, coreano, português, polonês, chinês tradicional, holandês, tcheco, sueco, finlandês, turco, tailandês, vietnamita

## Garantia:

Garantia de 5 anos, consulte [axis.com/warranty](https://axis.com/warranty)

## Suporte de software

Desenvolvimento de novos recursos até 2028 (AXIS OS Active 12 e 13)  
Suporte até 31/12/2033 (AXIS OS LTS 2028)  
Leia mais sobre o ciclo de vida do AXIS OS em [help.axis.com/axis-os](https://help.axis.com/axis-os)

## Números de peças

Disponível em [axis.com/products/axis-m1075-l-mk-ii#part-numbers](https://axis.com/products/axis-m1075-l-mk-ii#part-numbers)

## Sustentabilidade

### Controle de substâncias

Sem PVC, sem BFR/CFR de acordo com o padrão JEDEC/IEC 61249-2-1:2007

### Materiais

Sem PVC, 68% de plástico reciclado  
Conteúdo de plástico reciclável baseado em carbono: 68% (reciclado), 4% (base bio)  
Triagem de minerais de conflito de acordo com as diretrizes da OCDE  
Para saber mais sobre a sustentabilidade na Axis, acesse [axis.com/about-axis/sustainability](https://axis.com/about-axis/sustainability)

### Responsabilidade ambiental

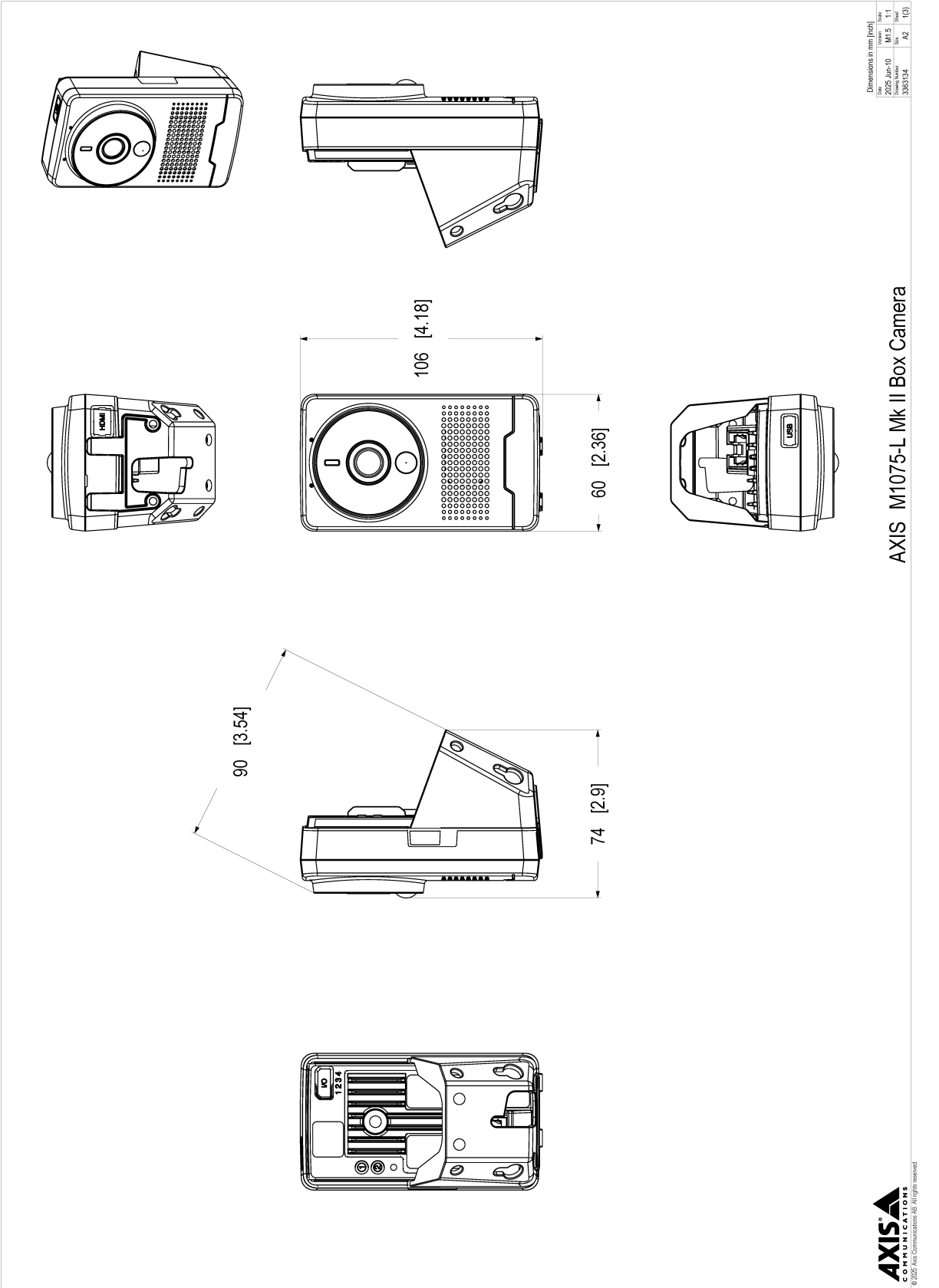
[axis.com/environmental-responsibility](https://axis.com/environmental-responsibility)  
A Axis Communications é signatária do Pacto Global da ONU, leia mais em [unglobalcompact.org](https://unglobalcompact.org)

**Detectar, Observar, Reconhecer, Identificar (DORI)**

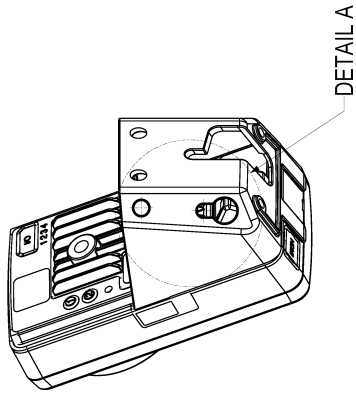
|                | Definição de DORI   | Distância       |
|----------------|---------------------|-----------------|
| Detectar       | 25 px/m (8 px/ft)   | 42 m (137,7 ft) |
| Observação     | 63 px/m (19 px/pé)  | 16 m (52,4 ft)  |
| Reconhecimento | 125 px/m (38 px/ft) | 8 m (26,2 pés)  |
| Identificar    | 250 px/m (76 px/ft) | 4 m (13,1 pés)  |

Os valores de DORI são calculados usando densidades de pixels para diferentes casos de uso, conforme recomendado pelo padrão EN-62676-4. Os cálculos usam o centro da imagem como ponto de referência e consideram a distorção da lente. A possibilidade de reconhecer ou identificar uma pessoa ou um objeto depende de fatores como movimento de objetos, compactação de vídeo, condições de iluminação e foco da câmera. Use as margens ao planejar. A densidade de pixels varia na imagem, e os valores calculados podem ser diferentes das distâncias do mundo real.

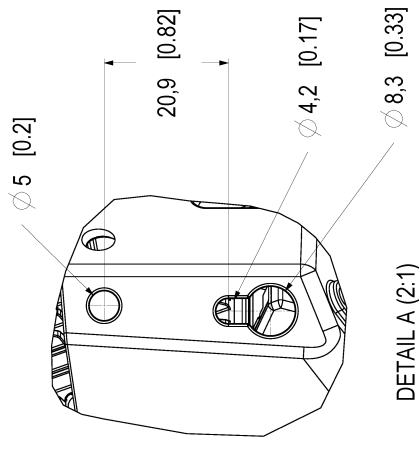
Esquema de dimensões



Mounting holes on the side of the product.

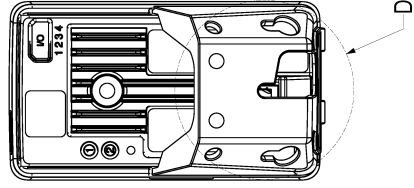


DETAIL A

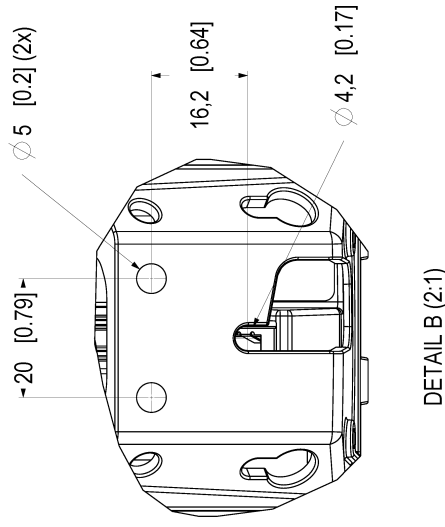


DETAIL A (2:1)

Mounting holes on the back of the product.



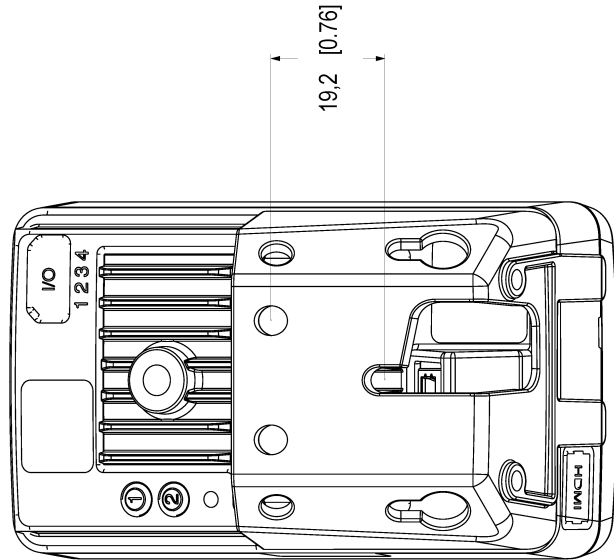
DETAIL B



DETAIL B (2:1)



Straight view of the backplate.



## Recursos em destaque

### AXIS Edge Vault

O AXIS Edge Vault é a plataforma de segurança cibernética baseada em hardware que protege o dispositivo Axis. Ele forma a base de que todas as operações seguras dependem e oferece recursos para proteger a identidade do dispositivo, proteger sua integridade e proteger informações confidenciais contra acesso não autorizado. Por exemplo, a **inicialização segura** garante que um dispositivo possa inicializar apenas com o **sistema operacional assinado**, o que impede a manipulação física da cadeia de suprimentos. Com o SO assinado, o dispositivo também é capaz de validar o novo software do dispositivo antes de aceitar instalá-lo. O armazenamento de chaves seguro é a base essencial para a proteção de informações de criptografia usadas para comunicação segura (IEEE 802.1 x, HTTPS, ID de dispositivo Axis, chaves de controle de acesso etc.) contra extração maliciosa em caso de violação da segurança. O **armazenamento de chaves seguro** e as conexões seguras são fornecidos através de um módulo de computação criptográfica com certificação Common Criteria ou FIPS 140. Além disso, o vídeo assinado garante que as evidências em vídeo possam ser verificadas como não testadas. Cada câmera usa sua chave de assinatura de vídeo exclusiva, a qual é armazenada de forma protegida no armazenamento seguro para adicionar uma assinatura ao fluxo de vídeo, permitindo que o vídeo seja rastreado até a câmera Axis que o gerou. Para saber mais sobre o AXIS Edge Vault, consulte [axis.com/solutions/edge-vault](https://axis.com/solutions/edge-vault)

### AXIS Object Analytics

O AXIS Object Analytics é um software de analíticos de vídeo multifuncional, fornecido pré-instalado, que detecta e classifica pessoas, veículos e tipos de veículos. Graças a algoritmos baseados em IA e a condições comportamentais, ele analisa a cena e o respectivo comportamento espacial dos objetos em – tudo personalizado para suas necessidades específicas. Escalonável e baseado na borda, requer um mínimo de esforço para configurar e oferecer suporte a vários cenários que são executados simultaneamente

### AXIS Audio Analytics

O AXIS Audio Analytics usa detecção de áudio adaptativa para gerar alarmes mediante aumentos repentinos no volume do som. Com os classificadores baseados em IA, ele pode detectar berros e gritos. Você também pode obter confirmação adicional combinando o Axis Audio Analytics com analíticos de vídeo. Este aplicativo inteligente transmite somente metadados, garantindo a proteção da privacidade. Um dos principais recursos do AXIS OS, o AXIS Audio Analytics é fornecido pré-instalado sem nenhum custo adicional.

### AXIS Live Privacy Shield

Monitore remotamente atividades internas e externas, protegendo a privacidade em tempo real. Com o mascaramento dinâmico baseado em IA, você pode escolher o que mascarar ou desfocar enquanto aborda regras e regulamentos que protegem a privacidade e os dados pessoais. O aplicativo permite mascarar objetos em movimento e parados, como humanos, placas de licença ou planos de fundo. O aplicativo funciona em tempo real e em streams de vídeo ao vivo e gravados.

### Zipstream

A Axis Zipstream technology preserva todos os detalhes forenses importantes no fluxo de vídeo, enquanto reduz os requisitos de largura de banda e armazenamento em mais de 50%. O Zipstream inclui algoritmos inteligentes que garantem que informações forenses relevantes sejam identificadas, gravadas e enviadas com a resolução e a taxa de quadros máximas.