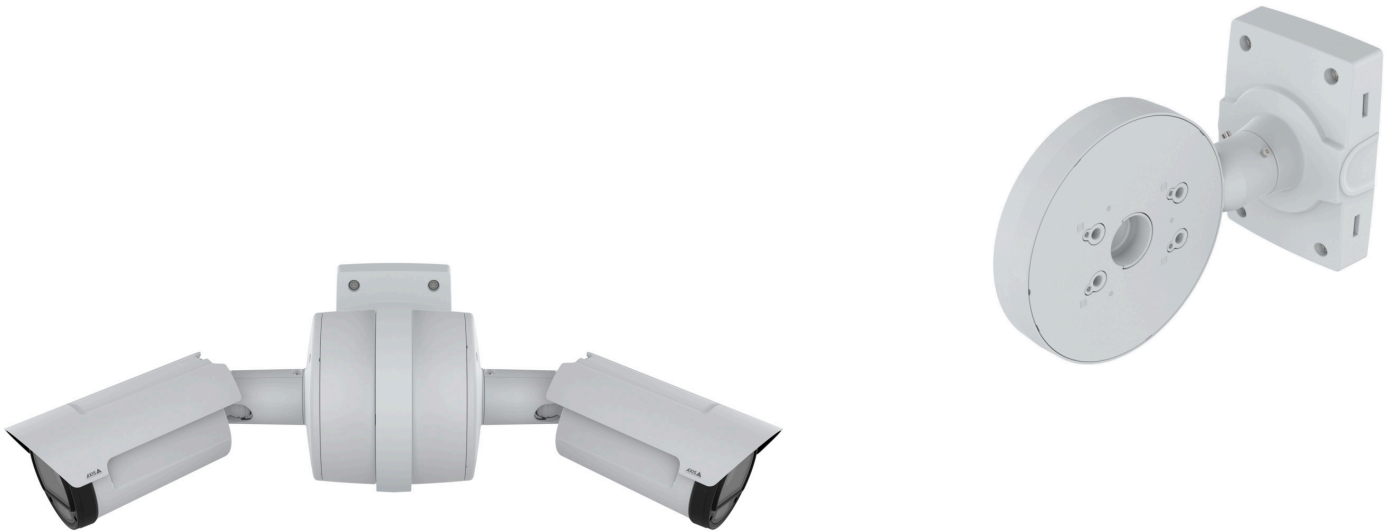


AXIS TQ1503-E 듀얼 카메라 마운트

Axis 돔 및 볼릿 스타일 카메라를 위한 세련된 백투백 디자인

AXIS TQ1503-E 듀얼 카메라 마운트는 두 대의 Axis 카메라를 연결하여 설치하여 파노라마 커버리지를 제공하는 다기능 액세서리로, 경기장이나 기타 커버리지가 필요한 개방된 공간에 이상적입니다. Axis 고정형 돔 카메라 및 볼릿 스타일 카메라와 호환됩니다. Q18과 함께 사용할 때의 이점은 Q18에 PoE 케이블이 함께 제공되어 설치가 더 쉬워진다는 점입니다. AXIS TQ1503-E Dual Camera Mount는 IK10 등급 충격 방지 기능이 있어 파손을 방지합니다. 실내용 및 실외용으로 적합합니다. 참고: 물리적 안정성을 위해 AXIS TQ1503-E를 단일 카메라 설치에 사용하지 마십시오.

- > 여러 대의 Axis 카메라 설치 시 시간 단축
- > 파노라마 보기 활성화
- > IK10 등급
- > 쉬운 설치
- > 세련된 디자인과 감성

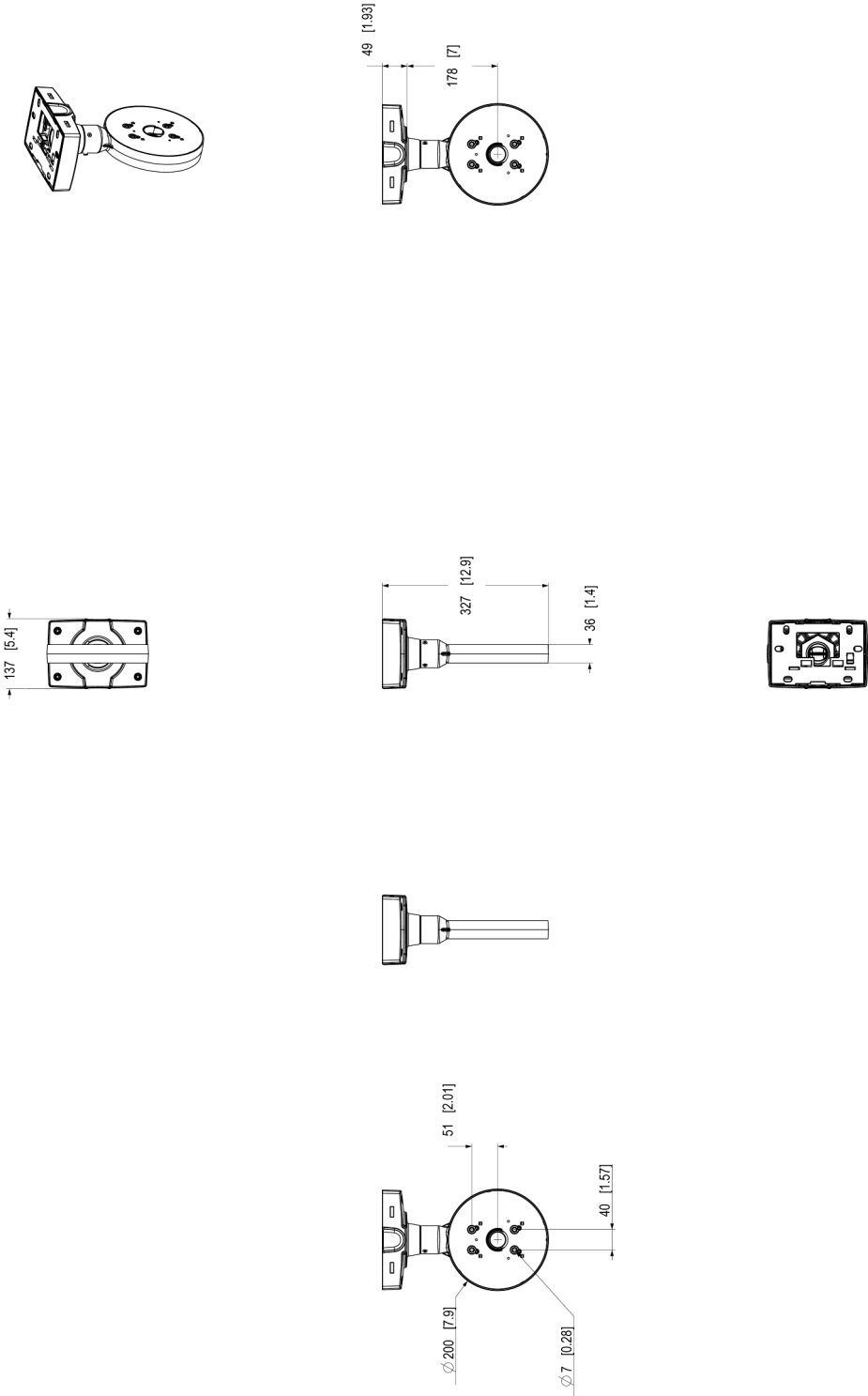


AXIS TQ1503-E 듀얼 카메라 마운트

| | |
|----------------|--|
| 승인 | |
| 안전 | CAN/CSA C22.2 No. 62368-1 ed. 3, IEC/EN/UL 62368-1 ed. 3 |
| 환경 | IEC 60068-2-6, IEC 60068-2-27, IEC/EN 62262 IK10 |
| 일반사항 | |
| 지원되는 제품 | 다양한 Axis 카메라와 호환됩니다. 특정 모델의 경우 www.axis.com/products/accessory-selector 에서 액세서리 선택기를 참조하십시오. |
| 최대 부하 | 10 kg (22 lb) |
| 케이블 라우팅 | 내부 |
| 케이스 | 마운트: 내충격성 알루미늄 커버 플레이트: UV 내성 플라스틱 색상: white NCS S 1002-B 이 제품은 재도색할 수 있음. |
| 환경 | 실내 실외 |
| 치수 | 전체 제품 치수는 이 데이터시트의 치수 도면을 참조하십시오. EPA(유효 투영 면적): 0.022m²(0.24ft²) |

| | |
|------------------|---|
| 무게 | 1.9kg(4.2lb) |
| 박스 내용물 | 듀얼 카메라 마운트, 후면부, 나사, 케이블 타이, 설치 가이드 |
| 옵션 액세서리 | 그 밖의 액세서리는 axis.com/products/axis-tq1503-e#accessories 참조 |
| 보증 | 5년 보증에 대해서는 axis.com/warranty 를 참조하십시오. |
| 부품 번호 | axis.com/products/axis-tq1503-e#part-numbers 에서 이용 가능 |
| 지속 가능성 | |
| 물질 관리 | JEDEC/ECA Standard JS709에 따른 PVC 불포함, BFR/CFR 불포함 EU RoHS 지침 2011/65/EU, 2015/863 및 표준 EN IEC 63000:2018에 따른 RoHS (EC) No 1907/2006에 따른 REACH. SCIP UUID에 대해서는 echa.europa.eu 를 참조하십시오. |
| 소재 | Axis의 지속 가능성에 대해 자세히 알아보려면 axis.com/about-axis/sustainability 참조 |
| 환경에 대한 책임 | axis.com/environmental-responsibility Axis Communications는 UN Global Compact의 서명자입니다. unglobalcompact.org 에서 자세한 내용을 참조하십시오. |

치수도



| Dimensions in mm (inch) | | | |
|-------------------------|------|-----|--|
| 2024 Jul 12 | M1.2 | 1.4 | |
| 2024 Jul 12 | M1.2 | 1.4 | |
| 2024 Jul 12 | M1.2 | 1.4 | |

AXIS TQ1503-E DUAL CAMERA MOUNT



© 2024 Axis Communications AB. All rights reserved.

