

AXIS Camera Station S1216 Rack Recording Server

Servidor de grabación flexible y ampliable

Con potentes componentes, AXIS S1216 Rack ofrece un alto rendimiento y es compatible con aplicaciones y características potentes. Este servidor de grabación seguro y ampliable incluye licencias de AXIS Camera Station y varias unidades de disco duro vacías para configuraciones de almacenamiento flexibles. Utiliza un módulo de Plataforma de confianza (con certificación FIPS 140-2 nivel 2) para cifrar la unidad del sistema operativo y el vídeo almacenado, viene precargado con software preconfigurado y 8 TB de almacenamiento. Además, todos los productos compatibles están disponibles en una lista de precios para disfrutar de una experiencia única en la tienda. Además, ofrece servicios como usar disco duro propio, soporte in situ el día laborable siguiente y una garantía de 5 años.

- > **Solución eficaz y ampliable**
- > **Servidor seguro con TPM**
- > **Incluye 8 TB**
- > **16 licencias de AXIS Camera Station incluidas**
- > **Gran cobertura de soporte y garantía de 5 años**



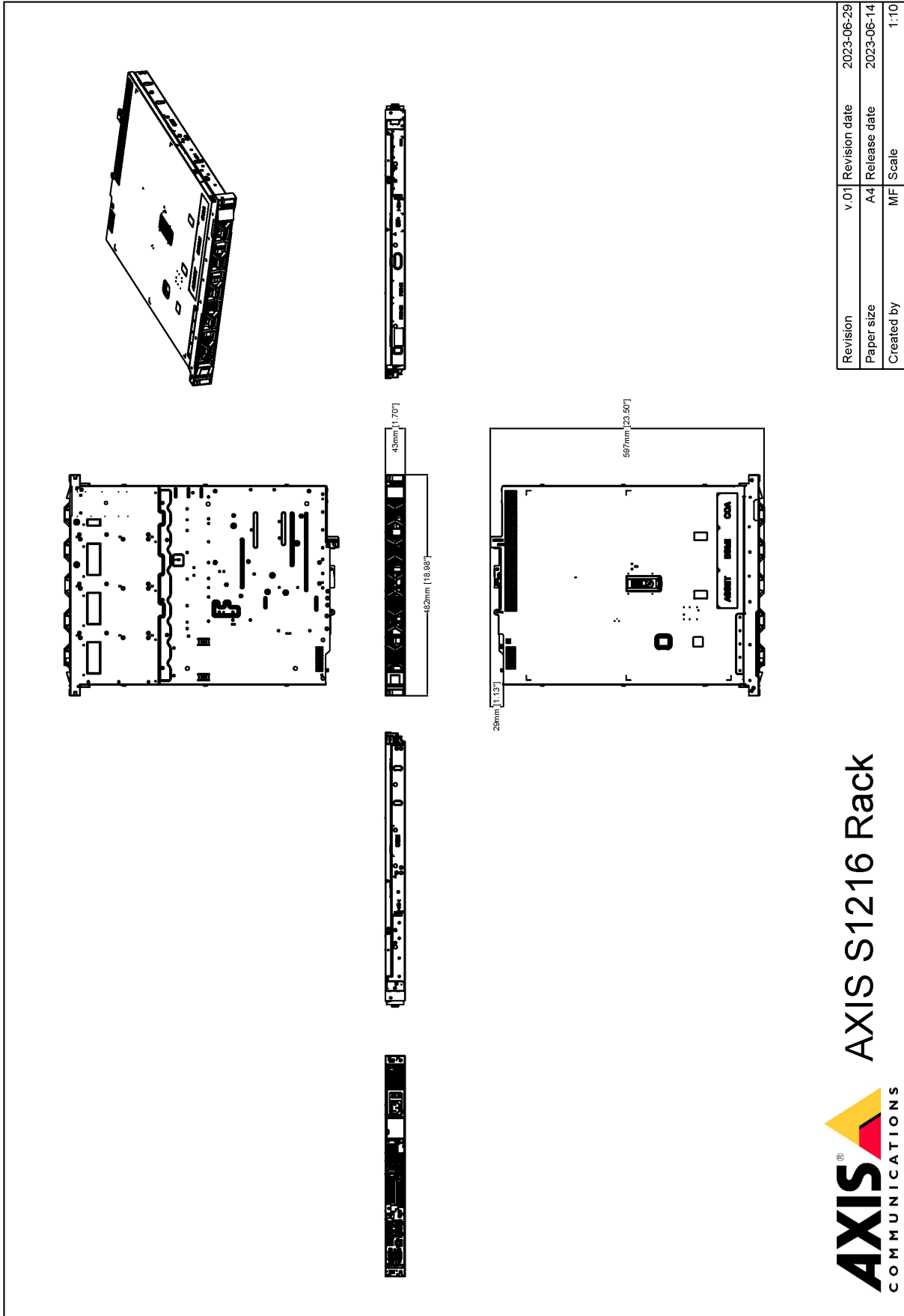
AXIS Camera Station S1216 Rack Recording Server

Licencias	16 licencias principales de AXIS Camera Station y asociadas al hardware. Se pueden actualizar con otras licencias que se venden por separado.	Gestión remota de servidores	Licencia de iDRAC 9 básica
Escalabilidad del sistema	Tiene capacidad para 64 puertas y 32 canales de video con una velocidad de bits de grabación total de hasta 256 Mbit/s, lo que corresponde a 4 MP, 30 imágenes por segundo por canal en comercios minoristas. Consulte los almacenamientos estimados en AXIS Site Designer. Probado con: 20 clientes de visualización en directo 2 clientes de operaciones de reproducción o depuración intensas	Seguridad	Compatibilidad con unidad de sistema operativo cifrada y unidad de grabación Módulo de plataforma de confianza con certificación FIPS 140-2 de nivel 2 (TPM 2.0)
Hardware		Condiciones de funcionamiento	De 10 °C a 35 °C Humedad relativa del 8 % al 80 % (sin condensación)
Procesador	Procesador Intel® Xeon® E	Condiciones de almacenamiento	de -40 °C a 65 °C Humedad relativa del 5 al 95 % (sin condensación)
Memoria	16 GB (2 X 8 GB)	Homologaciones	EMC CISPR 32 Clase A, EN 55035, EN55024, EN 55032 Clase A, EN 61000-3-2, EN 61000-3-3 Australia/Nueva Zelanda: RCM AS/NZS CISPR 32 Clase A Canadá: ICES-3(A)/NMB-3(A) Japón: VCCI Clase A Corea: KS C 9835, KS C 9832 Clase A EE. UU.: FCC Parte 15 Subparte B Clase A Taiwán: CNS 13438 Seguridad KC-Mark, IEC/EN 62368-1, NOM-019-SCFI-1998
Almacenamiento	HDD SATA de clase empresarial intercambiable en frío y de 7200 rpm. Total de ranuras HDD: 4 Ranura para HDD libre: 3 Almacenamiento listo para utilizarse: 8 TB (1 x 8 TB)	Cumplimiento	TAA (Ley de intercambio comercial de Estados Unidos)
RAID	Nivel RAID de fábrica: No configurado Niveles RAID admitidos: 0, 1, 10	Dimensiones	599 x 482 x 43 mm, chasis 1U Profundidad de carril mínima ^a : 622 mm Profundidad de instalación del producto ^b : 563 mm Rango de ajuste del carril del orificio cuadrado ^c : 608-879 mm
Alimentación	450 W 80+ Platinum (100-240 V CA), 6,5-3,5 A, 50/60 Hz	Peso	9,2 kg
Consumo energético	Típico: 90 W (307,1 BTU/h) Máximo: 120 W (409,5 BTU/h)	Accesorios incluidos	Dell Ready Rails 1U Static Rails, C13 a C14 cable de alimentación para PDU de bastidor (no se incluyen los cables de alimentación con enchufe para pared)
Conectores	Parte delantera: 1 USB 2.0 1 puerto directo iDRAC Parte posterior: 1 USB 2.0 1 USB 3.2 1 VGA 1 puerto de serie 1 puerto iDRAC Ethernet dedicado 2 RJ45 a 1 Gbps	Accesorios opcionales	Estaciones de trabajo de Axis Para obtener información sobre otros accesorios, consulte axis.com .
Vídeo		Servicios	Soporte in situ al siguiente día laborable Usar disco duro propio
Transmisión de vídeo	No apto para visualización local de vídeo. Se recomienda para usar estaciones de trabajo de Axis.	Garantía	Garantía de 5 años; consulte axis.com/warranty
Ciberseguridad		Control de exportaciones	Este producto está sujeto a las normas de control de exportaciones y debe cumplir siempre las normativas aplicables, tanto nacionales como internacionales, de control de exportaciones o re-exportaciones.
Documentación	<i>Guía de seguridad de AXIS Camera Station</i> <i>Política de gestión de vulnerabilidades de Axis</i> <i>Modelo de desarrollo de la seguridad de Axis</i> Para descargar documentos, vaya a axis.com/support/cybersecurity/resources Para obtener más información sobre el servicio de asistencia para ciberseguridad de Axis, vaya a axis.com/cybersecurity .	<ol style="list-style-type: none">Medida desde la superficie exterior del poste del bastidor delantero hasta el final del carril.Medida desde la superficie exterior del poste del bastidor delantero hasta la parte posterior del producto.La distancia permitida entre la superficie exterior de los postes del bastidor delantero y trasero.	
General			
Sistema operativo	Microsoft® Windows® 10 IoT Enterprise LTSC 2021 Recuperación de sistema operativo integrada: sí Unidad de sistema operativo: SSD de 240 GB		

AXIS Camera Station

Para conocer más detalles sobre las características y funciones de AXIS Camera Station, consulte su ficha técnica en axis.com

Esquemas de dimensiones



Revision	v.01	Revision date	2023-06-29
Paper size	A4	Release date	2023-06-14
Created by	MF	Scale	1:10

© 2023 Axis Communications

AXIS COMMUNICATIONS
www.axis.com
AXIS S1216 Rack

