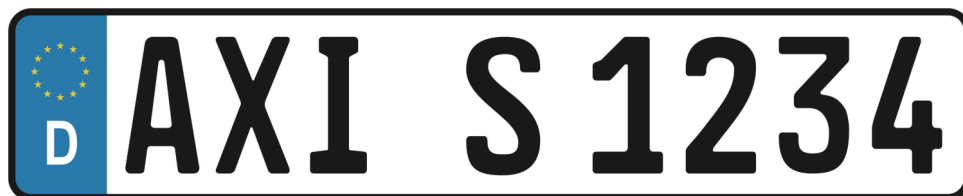


## AXIS P1455-LE-3 License Plate Verifier Kit

Kit economico per il traffico in libera circolazione

AXIS P1455-LE-3 comprende una telecamera fissa in formato bullet HDTV 1080p con AXIS License Plate Verifier preinstallata. Con la modalità libera circolazione, è ideale per l'uso nel traffico a un massimo di 105 km/h, su strade di accesso, nei centri urbani, comprensori residenziali e nei campus universitari. Questa telecamera di classe IK10 compatta e robusta comprende il rilevamento urti per l'installazione in tutti gli ambienti. Fornita di teleobiettivo da 29 mm, questa soluzione economica è in grado di leggere le targhe da 7 a 20 metri. Comprende le tecnologie Axis per l'ottimizzazione delle immagini nonché Optimized IR per assicurare immagini nitide per leggere le targhe 24 ore su 24. In più offre un'eccezionale integrazione con AXIS Camera Station.

- > Per l'uso a una velocità massima di 105 km/h
- > Legge targhe da 7 a 20 m
- > Efficacia dimostrata nelle condizioni meteo più difficili
- > OptimizedIR per il riconoscimento anche in condizioni di oscurità
- > Integrazione con AXIS Camera Station



# AXIS License Plate Verifier

<b>Applicazione</b>	
<b>Piattaforma di calcolo</b>	Edge
<b>Licenze</b>	Licenza per AXIS License Plate Verifier inclusa.
<b>Configurazione</b>	Configurazione Web inclusa
<b>Impostazioni</b>	Definire l'area di interesse nella scena. Logica lista consentiti o bloccati. Modalità barriera: apertura a tutti, apertura a consentiti, apertura a tutti tranne che ai bloccati. Larghezza minima: 130 pixel per le targhe a una riga; 70 pixel per le targhe a due righe. Voci del registro eventi FIFO inclusa un'immagine in miniatura della targa. Fino a 1000 voci per archiviazione telecamera. Fino a 100.000 voci per AXIS Surveillance Cards. Tempo di conservazione degli eventi memorizzati configurabile
<b>Raggio di rilevamento</b>	da 7 a 20 m
<b>Velocità veicolo</b>	Fino a 105 km/h

**Ora rilevamento** Meno di 1 secondo.

## Scenari

<b>Applicazioni tipiche</b>	<b>Monitoraggio del traffico in libera circolazione</b> Legge le targhe a velocità fino a 105 km/h. Ideale per centri cittadini, strade di accesso più grandi, caselli e aree come campus universitari, porti o aeroporti. <b>Abilita i trigger di eventi in un VMS, ad esempio AXIS Camera Station per agevolare la ricerca basata su LPR.</b> <b>Controllo degli accessi dei veicoli efficiente</b> Automatizza in modo efficiente le procedure di ingresso e uscita per i veicoli autorizzati presso depositi, centri di servizio, lotti, corsie prioritarie, parcheggi e varie altre ubicazioni. Consente di convalidare le targhe in base agli elenchi di veicoli autorizzati e non autorizzati per un controllo degli accessi efficiente e continuo. Supporta fino a 10.000 targhe in ogni elenco. <b>Aggiunta di più funzionalità</b> Integrazione con i door controller di rete di Axis per aumentare le opzioni e le funzionalità. I door controller di rete Axis, insieme ad AXIS Camera Station Secure Entry, supportano regole di accesso, pianificazioni e registri eventi più avanzati. Compatibile con diversi software di partner, offre diverse opzioni di credenziali e funzionalità su misura per soddisfare esigenze specifiche.
-----------------------------	---

## Integrazione di sistemi

<b>Application Programming Interface</b>	API aperte per integrazione software.
<b>Streaming evento</b>	Si integra con il sistema di gestione degli eventi della telecamera per abilitare lo streaming evento sul software di gestione e attività della telecamera come controllo I/O, notifiche ed edge storage.
<b>Dispositivi supportati</b>	Integrazione diretta con i door controller di rete Axis e i moduli relè I/O di rete di Axis A91.

## Generale

<b>Paesi supportati</b>	Per un elenco completo dei paesi supportati, visitare la pagina del dispositivo all'indirizzo <a href="http://axis.com">axis.com</a>
<b>Lingue</b>	Inglese

# AXIS P1455-LE-3 License Plate Verifier Kit

<b>Telecamera</b>		<b>Sistemi di gestione video</b>	Compatibile con AXIS Camera Station Edge, AXIS Camera Station Pro, AXIS Camera Station 5 e con il software per la gestione video di partner di AXIS, disponibile all'indirizzo <a href="http://axis.com/vms">axis.com/vms</a> .
<b>Sensore immagini</b>	RGB CMOS Progressive Scan da 1/2,8"	<b>Comandi su schermo</b>	Transizione livello diurno/notturno Sbrinamento Wide Dynamic Range Illuminazione IR Stabilizzatore elettronico dell'immagine Indicatore di streaming video
<b>Obiettivo</b>	Varifocale, 10,9-29 mm, F1.7-1.7 Campo visivo orizzontale 29°-11° Campo visivo verticale 17°-6,5° Varifocale, messa a fuoco e zoom remoti, controllo P-Iris, correzione IR	<b>Condizioni degli eventi</b>	Analitiche Rivelatori: accesso al flusso in diretta, rilevamento di oggetti in movimento nel video, rilevamento di suoni, modalità notturna/diurna, rilevamento urti, manomissione Hardware: rete, temperatura Segnale di input: porta di input digitale, attivazione manuale, input virtuali Archiviazione: interruzione, registrazione Sistema: pronto all'uso Tempo: ricorrenza, pianificazione utilizzo Stato ingresso supervisionato modificato Sottoscrizione MQTT
<b>Day</b>	Filtro IR rimovibile automaticamente	<b>Azioni eventi</b>	Registrazione video: scheda di memoria e condivisione di rete Caricamento di immagini o clip video: FTP, SFTP, HTTP, HTTPS, condivisione di rete ed e-mail Buffer video pre/post allarme o buffer immagini per la registrazione o il caricamento Notifica: e-mail, HTTP, HTTPS, TCP e trap SNMP PTZ: preset PTZ, avvio/arresto giri di ronda Sovrapposizione testo, attivazione uscita esterna, modalità notturna/diurna Pubblicazione MQTT
<b>Illuminazione minima</b>	Colore: 0,07 lux, a 50 IRE F1.7 B/N: 0,01 lux, a 50 IRE F1.7 0 lux con illuminazione IR attiva	<b>Supporti di installazione incorporati</b>	Contatore di pixel, zoom remoto (ottico 3x), messa a fuoco remota, auto rotazione
<b>Velocità otturatore</b>	Da 1/66500 s a 2 s	<b>Analitiche</b>	
<b>System-on-chip (SoC)</b>		<b>Capacità di calcolo</b>	MLPU (unità di elaborazione apprendimento automatico)
<b>Modello</b>	ARTPEC-7	<b>Applicazioni</b>	<b>Area inclusa</b> AXIS License Plate Verifier, Metadati della scena AXIS Video Motion Detection, allarme di Active Tampering, rilevamento urti Per il supporto per AXIS Camera Application Platform che consente l'installazione di applicazioni di terze parti, visitare <a href="http://axis.com/acap">axis.com/acap</a>
<b>Memoria</b>	1024 MB RAM, 512 MB Flash	<b>AXIS Scene Metadata</b>	Classi di oggetti: umani, volti, veicoli (tipi: auto, autobus, camion, biciclette), targhe Attributi dell'oggetto: affidabilità, posizione
<b>Video</b>		<b>Approvazioni</b>	
<b>Compressione video</b>	H.264 (MPEG-4 Parte 10/AVC) Profili baseline, principale ed elevato H.265 (MPEG-H parte 2/HEVC), profilo principale Motion JPEG	<b>EMC</b>	EN 55032 Classe A, EN 50121-4, EN 55035, EN 61000-3-3, EN 61000-6-1, EN 61000-6-2 Stati Uniti: FCC Parte 15 Sottosezione B Classe A Canada: ICES-3(A)/NMB-3(A) Giappone: VCCI Classe A Australia/Nuova Zelanda: RCM AS/NZS CISPR 32 Classe A Ferroviaria: IEC 62236-4
<b>Risoluzione</b>	Da 1.920 x 1080 a 160 x 90	<b>Protezione</b>	IEC/EN/UL 62368-1, IEC/EN/UL 60950-22, IS 13252, IEC 62471
<b>Velocità in fotogrammi</b>	Con Forensic WDR: Fino a 25/30 fps (50/60 Hz) in tutte le risoluzioni Senza WDR: fino a 50/60 fps (50/60 Hz) in tutte le risoluzioni	<b>Ambiente</b>	IEC 60068-2-1, IEC 60068-2-2, IEC 60068-2-6, IEC 60068-2-14, IEC 60068-2-27, IEC 60068-2-78, IEC/EN 60529 IP66/IP67, IEC/EN 62262 IK10, NEMA 250 Tipo 4X, NEMA TS 2 (2.2.7-2.2.9)
<b>Streaming video</b>	Possibilità di trasmettere più flussi H.264, H.265 e Motion JPEG configurabili singolarmente Axis' Zipstream technology in H.264 e H.265 Velocità in fotogrammi e larghezza di banda regolabili VBR/ABR/MBR H.264/H.265 Modalità a bassa latenza Indicatore di streaming video	<b>Rete</b>	NIST SP500-267
<b>Streaming multi-vista</b>	Fino a 8 aree di visione ritagliate singolarmente	<b>Cybersecurity</b>	ETSI EN 303 645
<b>Impostazioni immagini</b>	Saturazione, contrasto, luminosità, nitidezza, Forensic WDR: Fino a 120 dB a seconda della scena, bilanciamento del bianco, soglia giorno/notte, modalità di esposizione, zone di esposizione, sbrinamento compressione, orientamento: auto, 0°, 90°, 180°, 270° incluso Formato corridoio, specularità delle immagini, sovrapposizione dinamica di testo e immagine, privacy mask, esposizione adattiva al movimento, stabilizzatore elettronico dell'immagine	<b>Cybersecurity</b>	
<b>Pan/Tilt/Zoom (rotazione, inclinazione e zoom)</b>	PTZ digitale, zoom digitale	<b>Sicurezza edge</b>	Software: SO firmato, protezione ritardo forza bruta, autenticazione digest e OAuth 2.0 RFC6749 OpenID Authorization Code Flow per la gestione centralizzata dell'account ADFS, protezione mediante password
<b>Audio</b>		<b>Protezione della rete</b>	IEEE 802.1X (EAP-TLS, PEAP-MSCHAPv2), IEEE 802.1AE (MACsec PSK/EAP-TLS), HTTPS/HSTS, TLS v1.2/v1.3, Network Time Security (NTS), X.509 PKI certificato, firewall basato su host
<b>Flussi audio</b>	Ingresso audio, simplex, audio bidirezionale tramite tecnologia edge-to-edge		
<b>Codifica audio</b>	24 bit LPCM, AAC-LC 8/16/32/48 kHz, G.711 PCM 8 kHz, G.726 ADPCM 8 kHz, Opus 8/16/48 kHz Velocità di trasmissione configurabile		
<b>Input/output audio</b>	Ingresso per microfono esterno o ingresso linea, ingresso audio digitale, associazione altoparlante di rete		
<b>Rete</b>			
<b>Protocolli di rete</b>	IPv4, IPv6 USGv6, ICMPv4/ICMPv6, HTTP, HTTPS, HTTP/2, TLS, QoS Layer 3 DiffServ, FTP, SFTP, CIFS/SMB, SMTP, mDNS (Bonjour), UPnP®, SNMP v1/v2c/v3 (MIB-II), DNS/DNSv6, DDNS, NTP, NTS, RTSP, RTP, SRTP/RTSPS, TCP, UDP, IGMPv1/v2/v3, RTCP, ICMP, DHCPv4/v6, ARP, SSH, LLDP, CDP, MQTT v3.1.1, syslog sicuro (RFC 3164/5424, UDP/TCP/TLS), indirizzo di collegamento locale (ZeroConf)		
<b>Integrazione di sistemi</b>			
<b>Application Programming Interface</b>	API aperta per l'integrazione di software, compresi VAPIX® ed AXIS Camera Application Platform; specifiche disponibili all'indirizzo <a href="http://axis.com/developer-community">axis.com/developer-community</a> . Connessione a cloud con un clic Profilo G di ONVIF®, Profilo M di ONVIF®, Profilo S di ONVIF® e Profilo T, di ONVIF® specifiche disponibili all'indirizzo <a href="http://onvif.org">onvif.org</a>		

<b>Documentazione</b>	<p><i>AXIS OS Hardening Guide</i>  <i>policy di gestione delle vulnerabilità Axis</i>  <i>Axis Security Development Model</i>          Distinta base del software AXIS OS (SBOM)          Per il download dei documenti, vai a <a href="https://axis.com/support/cyber-security/resources">axis.com/support/cyber-security/resources</a>          Per maggiori informazioni relativamente al supporto per la sicurezza informatica Axis, visitare <a href="https://axis.com/cybersecurity">axis.com/cybersecurity</a></p>	<b>Archiviazione</b>	<p>Supporto per scheda di memoria microSD/microSDHC/microSDXC          Supporto per la codifica della scheda di memoria (AES-XTS-Plain64 256 bit)          Registrazione su dispositivo NAS (Network Attached Storage)          Per consigli sulle schede di memoria e su NAS, visitare <a href="https://axis.com">axis.com</a></p>
<b>Generale</b>		<b>Condizioni d'esercizio</b>	<p>Da -40 °C a 60 °C          Temperatura massima secondo NEMA TS2 (2.2.7): 74 °C          Umidità relativa compresa tra 10% e 100% (con condensa)</p>
<b>Alloggiamento</b>	<p>Alloggiamento di classe IP66/IP67, NEMA 4X e IK10          Combinazione di policarbonato e alluminio          Colore: bianco NCS S 1002-B</p>	<b>Condizioni di immagazzinaggio</b>	<p>Da -40 °C a 65 °C          Umidità relativa compresa tra 5% e 95% (senza condensa)</p>
<b>Sostenibilità</b>	Senza PVC, senza BFR/CFR	<b>Peso</b>	<p>Con schermo di protezione dagli agenti atmosferici:          1,2 kg</p>
<b>Alimentazione</b>	<p>Power over Ethernet IEEE 802.3af/802.3at Tipo 1 Classe 3          Tipico: 8,5 W, max 12,95 W          12-28 V CC, tipico 7,8 W, max 12,95 W</p>	<b>Dimensioni</b>	Ø132 x 264 mm (Ø5.2 x 10.4 in)
<b>Connettori</b>	<p>RJ45 schermato per 10BASE-T/100BASE-TX/1000BASE-T          Ingresso microfono/linea da 3,5 mm          Morsetti per 1 ingresso allarme supervisionato e 1 uscita (uscita 12 V CC, carico max 25 mA)          Input CC</p>	<b>Accessori inclusi</b>	<p>Guida all'installazione, decodificatore Windows® con 1 licenza utente, sagoma per la foratura, kit connettori, staffa di montaggio, chiavi a L Torx®          Schermo di protezione dagli agenti atmosferici L AXIS</p>
<b>Illuminazione IR</b>	<p>OptimizedIR con LED IR da 850 nm ad elevata efficienza energetica e di lunga durata          Ampiezza del raggio 45 m (150 piedi) o maggiore a seconda della scena</p>	<b>Accessori opzionali</b>	<p>AXIS T94F01M J-Box/Gang Box Plate, AXIS T91A47 Pole Mount, AXIS T94P01B Corner Bracket, AXIS T94F01P Conduit Back Box, AXIS Weather Shield K, Axis PoE Midspans          Per ulteriori accessori, visitare il sito <a href="https://axis.com">axis.com</a></p>
		<b>Lingue</b>	<p>Inglese, tedesco, francese, spagnolo, italiano, russo, cinese semplificato, giapponese, coreano, portoghese, cinese tradizionale, olandese, ceco, svedese, finlandese, turco, thailandese, vietnamita</p>
		<b>Garanzia</b>	Garanzia di 5 anni, visitare <a href="https://axis.com/warranty">axis.com/warranty</a>