

AXIS Camera Station S9301 Workstation

Flexible estación de trabajo Plug and Play

Se ha probado y validado con muchos productos de Axis. Esta flexible estación de trabajo puede utilizarse como cliente si se conecta al servidor o como servidor si se utiliza en combinación con la serie AXIS S30. Admite hasta dos monitores de resolución 4K para que la vista general sea óptima. Tiene un tamaño muy reducido, por lo que es perfecta cuando el espacio es limitado. Tiene el software de cliente de AXIS Camera Station ya instalado. El asistente de instalación integrado de AXIS Recorder Toolbox garantiza que la instalación sea rápida y sencilla. Incluye la sustitución de hardware in situ al siguiente día laborable, una garantía de 5 años y un punto de contacto de asistencia.

- > **Solución eficaz y ampliable**
- > **Admite un máximo de dos monitores 4K**
- > **Software de cliente de AXIS Camera Station incluido**
- > **Gran cobertura de soporte y garantía de 5 años**



AXIS Camera Station S9301 Workstation

Hardware

Procesador	Procesador Intel® Core™
Memoria	8 GB (2 X 4 GB)
Tarjeta gráfica	Intel® UHD Graphics
Alimentación	90 W máx, 100–240 V CA, 1,5 A 50/60 Hz, 19,5 V CC, 4,62 A Adaptador de CA/CC externo
Conectores	Parte delantera: 1 línea de entrada/salida de audio 1 toma de audio universal 1 USB 3.2 1 puerto USB 3.2 gen 2x2 USB-C Parte posterior: 1 Ethernet RJ45 4 USB 3.2 2 DisplayPort™ 1.4a

Vídeo

Transmisión de vídeo	Visualización en directo: 1 transmisión 4K a 30 imágenes por segundo 4 vistas divididas x 1080p a 30 imágenes por segundo 9 vistas divididas x 720p a 30 imágenes por segundo 16 vistas divididas x 360p a 15 imágenes por segundo 25 vistas divididas x 360p a 15 imágenes por segundo 36 vistas divididas x 360p a 15 imágenes por segundo Cualquier combinación de lo anterior para un máximo de dos monitores 4K, de los que solo uno puede reproducir flujos a 30 imágenes por segundo. Reproducción: Admite los mismos escenarios divididos que en la visualización en directo. La reproducción a altas velocidades puede afectar al rendimiento del vídeo.
-----------------------------	---

Ciberseguridad

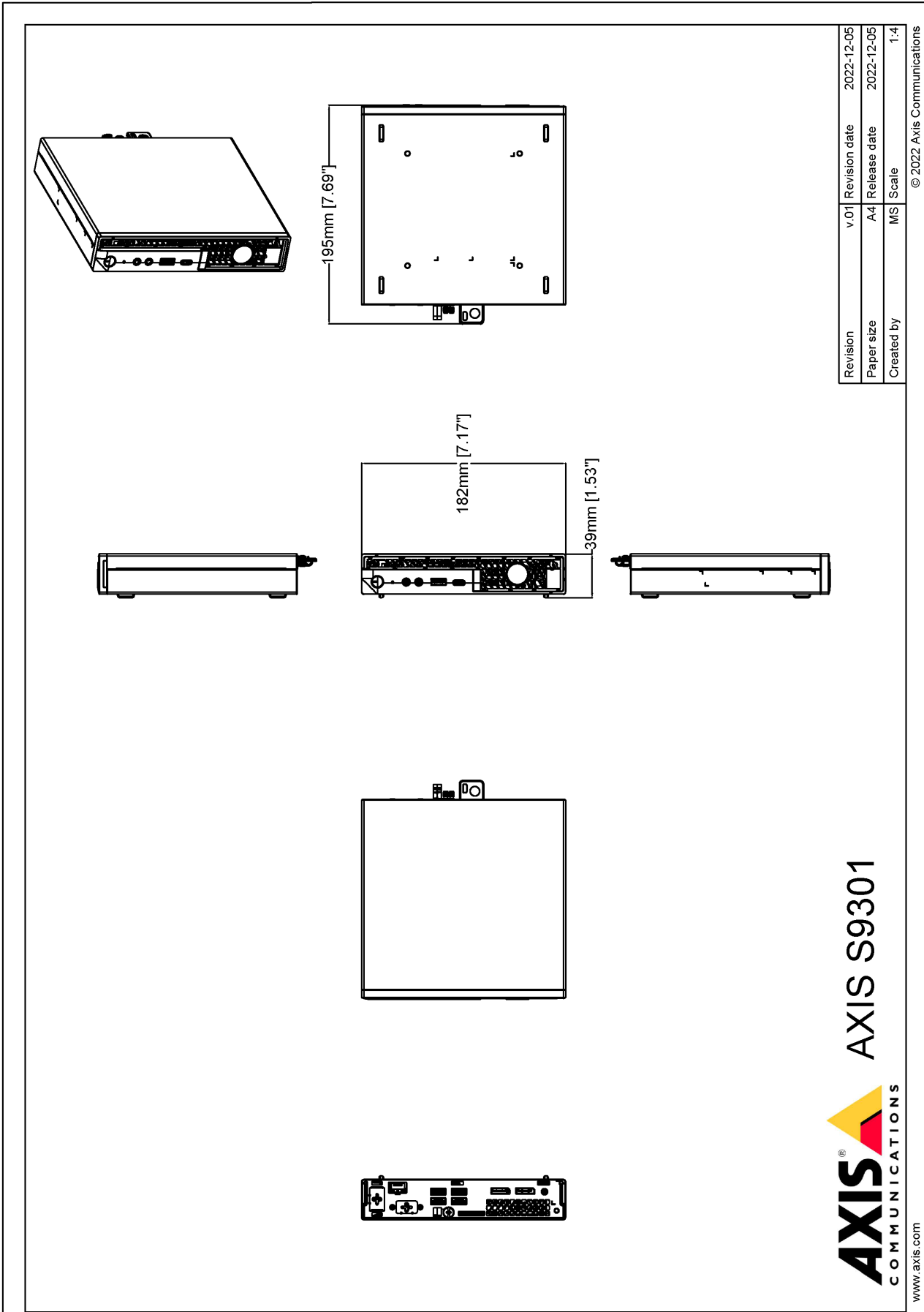
Documentación	<i>Guía de seguridad de AXIS Camera Station</i> <i>Política de gestión de vulnerabilidades de Axis</i> <i>Modelo de desarrollo de la seguridad de Axis</i> Para descargar documentos, vaya a axis.com/support/cybersecurity/resources Para obtener más información sobre el servicio de asistencia para ciberseguridad de Axis, vaya a axis.com/cybersecurity .
----------------------	---

General

Sistema operativo	Microsoft® Windows® 10 IoT Enterprise LTSC 2021 Recuperación de sistema operativo integrada: sí Unidad de sistema operativo: SSD de 256 GB
Seguridad	Compatibilidad con unidades de sistema operativo cifradas Módulo de plataforma de confianza con certificación FIPS 140-2 de nivel 2 (TPM 2.0)
Condiciones de funcionamiento	De 0 °C a 45 °C Humedad relativa del 20 % al 80 % (sin condensación)
Condiciones de almacenamiento	de -40 °C a 65 °C Humedad relativa del 5 al 95 % (sin condensación)
Homologaciones	EMC EN 55032 Clase B, EN 55035, EN 61000-3-2, EN 61000-3-3, FCC Parte 2 y 15 Clase B, ISED ICES-003 Clase B, RCM AS/NZS CISPR 32 Clase B, KS C 9832 Clase B, KS C 9835, VCCI 32-1 Clase B, BSMI Seguridad IEC/EN/UL 62368-1, EN 62311, NOM-019-SCFI-1998
Cumplimiento	TAA (Ley de intercambio comercial de Estados Unidos)
Dimensiones	182 x 36 x 178 mm
Peso	1,1 kg
Accesorios incluidos	Adaptador de alimentación de CA con cable de enchufe para pared
Accesorios opcionales	Paneles de control y joysticks de Axis Para obtener información sobre otros accesorios, consulte axis.com .
Servicios	Soporte in situ al siguiente día laborable
Garantía	Garantía de 5 años; consulte axis.com/warranty
Control de exportaciones	Este producto está sujeto a las normas de control de exportaciones y debe cumplir siempre las normativas aplicables, tanto nacionales como internacionales, de control de exportaciones o re-exportaciones.

AXIS Camera Station

Para conocer más detalles sobre las características y funciones de AXIS Camera Station, consulte su ficha técnica en axis.com



Revision	v.01	Revision date	2022-12-05
Paper size	A4	Release date	2022-12-05
Created by	MS	Scale	1:4

© 2022 Axis Communications

AXIS[®] COMMUNICATIONS
www.axis.com
AXIS S9301