

## AXIS Perimeter Defender

### 高いセキュリティでスケーラブルな周辺保護

AXIS Perimeter Defenderは、コスト効果の高い周辺保護システムの設定を可能にするエッジベースのカメラアプリケーションを提供します。分析機能により、施設に侵入した人や車両を自動的に検知して対応できます。サポートされる検知シナリオには、侵入、ゾーン横断、徘徊が含まれます。別のライセンスを使用すると、分析機能をPTZカメラと同期して、検知された物体をオートトラッキングしてクローズアップすることもできます。一部のカメラでは、AIベースの人間および車両の分類も利用して、機能を強化できます。インストールプログラム、設計ツール、およびオプションのVMSプラグインが付属しています。

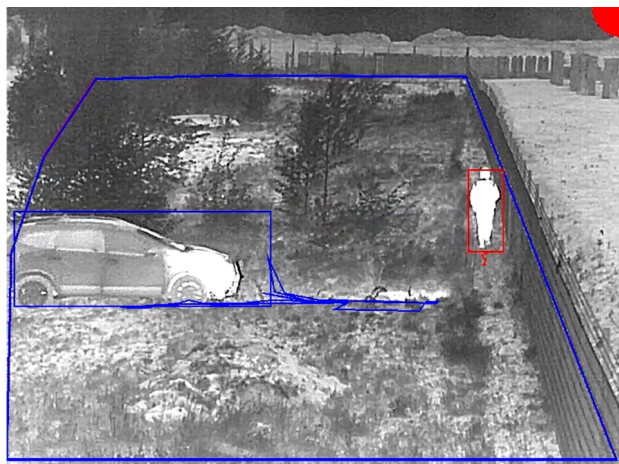
#### > エッジベースの侵入検知システム

#### > 人間と車両を分類

#### > 複数の検知シナリオ

#### > 自動クローズアップのためのPTZオートトラッキング

#### > 境界ボックスメタデータオーバーレイ



# AXIS Perimeter Defender

<b>一般</b>	
<b>代表的な使用事例</b>	大規模な周辺保護 侵入検知、一般的に発電所や化学プラントの立ち入り制限ゾーン、輸送、産業系の重要なインフラ施設、政府機関
<b>対応デバイス</b>	AXIS Camera Application Platformおよび互換性のあるファームウェアをサポートするAxis屋外対応カメラ <sup>a</sup>
<b>コンピューティングプラットフォーム</b>	Edge
<b>設定</b>	PCベースのインストールプログラムが付属 (Windows <sup>®</sup> 7、8、または10、Intel Core 2 Duo以降、および2 GBのRAMが必要) モード: 人間および車両の分類を利用するキャリブレーションモード、CPNI認定。 人間および車両の分類を利用するAIモード。 人間および車両の分類を利用するキャリブレーションおよびAIモード。
<b>対応ソフトウェア</b>	PC用のシステム設計ツール付属
<b>言語</b>	英語
<b>機能</b>	
<b>シナリオ</b>	侵入 徘徊 ゾーン横断 条件付きゾーン横断 複数の同時シナリオに対応
<b>機能</b>	人間/車両のフィルタリング 検知感度 ヘッドライト軽減 レンズフィルター上の昆虫/水滴 自動および手動のデバイス検出 検知シナリオの映像による確認 設定を検証するための映像確認 設定のバックアップ/リストア <b>キャリブレーションモード:</b> しゃがんだ状態/這った状態の検知 ログロール (丸太のように寝て転がる人) の検知 自動および手動の奥行き調整キャリブレーション 別売ライセンスのAXIS Perimeter Defender PTZ Autotrackingより、固定のビジュアルまたはサーマルカメラがPTZカメラと連携し、検知した物体をオートトラッキングします。 <sup>a</sup> <b>AIモード:</b> 物体サイズフィルター
<b>制限</b>	公共の広場や通行エリアなど、移動する物体の多いエリアには適しません。 極端な気象条件や不十分な照明 (ビジュアルカメラ) は、検知性能に影響を与える可能性があります。 <b>キャリブレーションモード:</b> カメラの正しい取り付け、キャリブレーション、設定が必要です。手順については、ユーザーマニュアルを参照してください。 AXIS Perimeter Defender PTZ Autotrackingにはキャリブレーションが必要です。
<b>システムインテグレーション</b>	
<b>アプリケーションプログラミングインターフェース</b>	Milestone XProtect <sup>®</sup> およびGenetec <sup>™</sup> Security Center向けの統合モジュールオプションが利用可能です。 ビデオ管理ソフトウェアの追加ライセンスが必要な場合があります。 他のビデオ管理ソフトウェアと統合するためのダイナミックイベントストリーミングのサポートが含まれています。
<b>イベント管理</b>	カメラと統合することで、ビデオ管理システム (VMS) へのイベントストリーミングや、イベントアクション (外部出力の駆動、通知、エッジストレージなど) が可能です。 ONVIF <sup>®</sup> 動体アラームイベント (参照: ONVIF Service Imaging Specification)
<b>メタデータ</b>	埋め込まれたメタデータオーバーレイ アラーム出力とメタデータストリームの設定
a. サポートする製品のみ利用可。サポートする製品の完全なリストは、 <a href="http://axis.com/products/axis-perimeter-defender">axis.com/products/axis-perimeter-defender</a> をご覧ください。	
環境責任: <a href="http://axis.com/environmental-responsibility">axis.com/environmental-responsibility</a>	