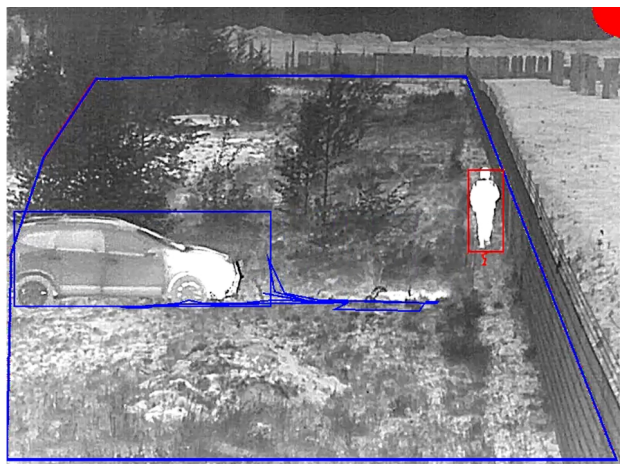


AXIS Perimeter Defender

Protección perimetral escalable y de alta seguridad

AXIS Perimeter Defender ofrece aplicaciones de cámaras basadas en el extremo que permiten configurar un sistema de protección perimetral rentable. Los análisis pueden detectar y responder automáticamente a las intrusiones de personas y vehículos en la propiedad. Entre los escenarios de detección admitidos se incluyen intrusiones, traspasos de zona y merodeo. Con una licencia independiente, los análisis también pueden sincronizarse con una cámara PTZ para realizar autotracking y primeros planos de objetos detectados. Las cámaras seleccionadas pueden obtener clasificaciones de vehículos y de humanos basadas en la IA, lo que permite mejorar las funciones. Se incluyen un programa de instalación, una herramienta de diseño y complementos VMS opcionales.

- > Sistema de detección de intrusiones basado en el extremo
- > Clasificación de seres humanos y vehículos
- > Escenarios de detección múltiples
- > Autotracking PTZ para primeros planos automáticos
- > Superposición de metadatos de cuadro limitador



AXIS Perimeter Defender

General		Limitaciones
Casos de uso típicos	Protección perimetral de gran escala Detección de intrusiones, utilizada normalmente en zonas estériles de centrales eléctricas, industrias químicas y otros tipos de instalaciones con infraestructuras críticas dentro de los sectores de la industria, el transporte y el gobierno	No adecuado para zonas con muchos objetos en movimiento, por ejemplo, plazas públicas o zonas de paso. Condiciones meteorológicas extremas o iluminación insuficiente (cámaras visuales) podrían afectar al rendimiento de detección. Modo de calibración: Se precisan un montaje, una calibración y una configuración de la cámara correctos. Consulte las instrucciones en el manual del usuario. AXIS Perimeter Defender PTZ Autotracking requiere calibración.
Dispositivos compatibles	Cámaras para exterior Axis compatibles con AXIS Camera Application Platform y firmware compatible ^a	
Plataforma de computación	Local	
Configuración	Se incluye programa de instalación basado en ordenador (requiere Windows® 7, 8 o 10, Intel Core 2 Duo o superior y 2 GB de RAM) Modos: Modo de calibración con clasificaciones de personas y vehículos, con certificación CPNI. Modo IA con clasificaciones humanas y de vehículos. Calibración y modo IA con clasificaciones humanas y de vehículos.	
Software compatible	Herramienta de diseño de sistema para PC incluida	
Idiomas	Inglés	
Capacidades		Integración del sistema
Escenarios	Intrusión Merodeo Traspaso de zona Traspaso de zona condicional Compatibilidad con varios tipos a la vez	Interfaz de programación de aplicaciones Módulos de integración opcionales disponibles para Milestone XProtect® y Genetec™ Security Center. Es posible que se necesiten licencias de software de gestión de video adicionales. Incluye compatibilidad con la transmisión dinámica de eventos para su integración con otro software de gestión de video.
Funcionalidad	Filtrado de personas/vehículos Sensibilidad de detección Atenuación de faros Filtro de insectos/gotas en el objetivo Detección de dispositivos automática y manual Configuración visual de tipos de detección Confirmación visual para verificar configuración Copia de seguridad/restauración de los ajustes Modo de calibración: Detección de personas agachadas/gateando Detección de maniobras de giro Detección de dispositivos automática y manual AXIS Perimeter Defender PTZ Autotracking (licencia por separado) permite que una cámara visual fija o térmica pueda tomar el control de una cámara PTZ para realizar un seguimiento automático ^a Modo IA: Filtro de tamaño de objeto	Gestión de eventos Se integra con la cámara para activar la transmisión de eventos a un sistema de gestión de video (VMS) y las acciones de eventos como activación de salida externa, notificaciones y almacenamiento local. Evento de alarma de movimiento ONVIF® (Ref.: ONVIF Service Imaging Specification)
		Metadatos Superposición de metadatos grabados Configuración de la salida de alarma y flujo de metadatos

a. *aplicable solo para productos admitidos. Para obtener un listado completo de productos compatibles, visite axis.com/products/axis-perimeter-defender*

Responsabilidad medioambiental:

axis.com/environmental-responsibility