

AXIS TQ1943-E Cable Gland Ex d Armored

Pressacavo per cavi armati

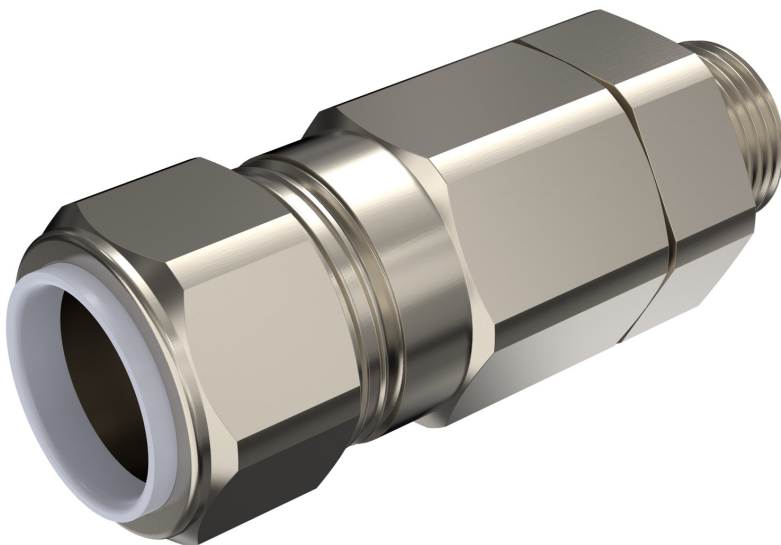
Per conformità ai requisiti per aree pericolose, il pressacavo Ex d mantiene un ingresso sicuro in cui il cavo armato si connette alla telecamera o alla scatola di derivazione. Il pressacavo è dotato di certificazione per alloggiamenti ininfiammabili. Sono disponibili due dimensioni per la compatibilità con ingressi per cavi dotati di filettature M20x1.5 o M25x1.5. È dotato di classificazione IP66/IP67 e 68, quindi è protetto contro l'ingresso di polvere e acqua e pensato per condizioni meteorologiche difficili.

> **Certificato per ATEX, IECEx, UL e cCSAus**

> **M20 o M25**

> **Protezione dall'entrata d'acqua**

> **Classe IP66, IP67 e IP68**



AXIS TQ.1943-E Cable Gland Ex d Armored

Varianti	AXIS TQ.1943-E Cable Gland Ex d Armored M20 AXIS TQ.1943-E Cable Gland Ex d Armored M25	Contenuto della scatola	Pressacavo, rondella di tenuta
Approvazioni		Garanzia	Garanzia di 5 anni, visitare axis.com/warranty
Marcature del prodotto	ATEX, CE, IECEx, UL, cCSAus, UKEX	Sostenibilità	
Catena logistica	Conformità a TAA	Controllo sostanza	Senza PVC, senza BFR/CFR conformemente a JEDEC/ECA Standard JS709 RoHS conformemente alla direttiva UE RoHS 2011/65/UE e 2015/863 e EN IEC 63000:2018 REACH conformemente a (EC) N. 1907/2006. For SCIP UUID, consultare echa.europa.eu
Ambiente	UL 50 NEMA 250 Tipo 4X Conformità protezione dall'entrata d'acqua: DTS01: 91	Responsabilità ambientale	
Esplosione	CSA C22.2 No.25, CSA C22.2 No.30, CSA C22.2 No. 60079-0, CSA C22.2 No. 60079-1, CSA C22.2 No. 60079-7, IEC/EN 60079-0, IEC/EN 60079-1, IEC/EN 60079-7, IEC/EN 60079-31, UL 60079-0, UL 60079-1, UL 60079-7, ANSI/UL 514B, 2225	axis.com/environmental-responsibility Axis Communications è un firmatario del Global Compact delle Nazioni Unite, per maggiori informazioni vai su unglobalcompact.org	
Certificazioni	Chiave modello: Triton T3CDS ATEX: II 2G 1D Ex db IIC Gb Ex eb IIC Gb Ex ta IIIC Da I M2 Ex db I Mb Ex eb I Mb Certificato: CML18ATEX1326X, CML18ATEX4318X IECEx: Ex db I Mb Ex eb I Mb Ex db IIC Gb Ex eb IIC Gb Ex ta IIIC Da Certificato: IECEx CML 18.0183X CSA: Classe I Div 1, Gruppi A, B, C, D Classe II, Gruppi E, F, G Classe III Certificato: 1310517 INMETRO: Ex db IIC Gb Ex eb IIC Gb Ex nR IIC Gc Ex ta IIIC Da Ex db I Mb Ex eb I Mb Certificato: TÜV 11.0374X PESO: Ex db IIC Gb Ex eb IIC Gb Certificato: P444949 IA: Ex db IIC Gb Ex eb IIC Gb Ex nR IIC Gc Ex ta IIIC Da Ex db I Mb Ex eb I Mb Certificato: MS-XPL21804 21.0011X		
Generale			
Alloggiamento	Classe IP66, IP67, IP68 e IK10 Ottone placcato in nichel		
Condizioni di funzionamento	Da -60 °C a 130 °C		
Dimensioni	Diametro del cavo M20: 12,5 – 20,9 mm M25: 18,2 – 26,2 mm		
Peso	M20: 0,28 kg (0,62 libbre) M25: 0,44 kg (0,97 libbre)		