

AXIS Q3546-LVE Dome Camera

Cupola avanzata da 4 MP dotata di IA

Questa telecamera alimentata dall'IA, basata su ARTPEC-9 offre risoluzioni da 4 MP e garantisce un'eccezionale qualità di immagine anche nelle condizioni atmosferiche e negli ambienti complicati. La cupola dotata di schermatura IR previene i riflessi IR assicurando video chiari e nitidi ogni volta. Un'unità di elaborazione deep learning consente di eseguire funzioni avanzate e potenti analisi sul bordo. Ad esempio, è dotata di AXIS Object Analytics preinstallato per rilevare e tracciare gli stessi. Realizzata in alluminio di alta qualità, questa robusta telecamera è resistente agli urti e agli atti vandalici. Inoltre, Axis Edge Vault, una piattaforma di cybersecurity basata su hardware, salvaguarda il dispositivo e protegge le informazioni sensibili dagli accessi non autorizzati.

- > **Straordinaria qualità di immagine a 4 MP**
- > **Analisi basate sull'intelligenza artificiale di nuova generazione**
- > **Cupola con schermatura IR per evitare riflessi**
- > **Disponibili obiettivi grandangolari o telescopici**
- > **Cybersecurity integrata con Axis Edge Vault**



AXIS Q3546-LVE Dome Camera

Telecamera

Varianti

AXIS Q3546-LVE 10 mm

AXIS Q3546-LVE 51 mm

Sensore immagini

RGB CMOS progressive scan da 1/1,8"

Dimensioni pixel 2,9 µm

Obiettivo

Obiettivo da 10 mm

Varifocale, 4.7-10, F1.1-1.2

Campo visivo orizzontale: 101°-44°

Campo visivo verticale: 54°-25°

Distanza focale minima: 0,50 m (1,64 ft)

Zoom ottico 2.2x

Controllo P-Iris, IR corretto, zoom remoto e messa a fuoco

Obiettivo da 51 mm

Varifocale, 13-51, F1.7-2.1

Campo visivo orizzontale: 33°-9°

Campo visivo verticale: 18°-5°

Distanza focale minima: 2,60 m (8,53 ft)

Zoom ottico 3.8x

Controllo P-Iris, IR corretto, zoom remoto e messa a fuoco

Day&Night

Filtro IR automatico

Illuminazione minima

Obiettivo da 10 mm

Colore: 0,01 lux a 50 IRE, F1.1

B/N: 0 lux a 50 IRE, F1.1

0 lux con illuminazione IR attiva

0,0002 lux con illuminazione IR spenta

Obiettivo da 51 mm

Colore: 0,04 lux a 50 IRE, F1.7

B/N: 0 lux a 50 IRE, F1.7

0 lux con illuminazione IR attiva

0,0008 lux con illuminazione IR spenta

Velocità otturatore

Da 1/49500 s a 2 s

Regolazione telecamera

Obiettivo da 10 mm

Panoramica $\pm 180^\circ$, inclinazione da -42 a +80°, rotazione $\pm 180^\circ$

Obiettivo da 51 mm

Panoramica $\pm 180^\circ$, inclinazione da -42 a +89°, rotazione $\pm 180^\circ$

System-on-chip (SoC)

Modello

ARTPEC-9

Memoria

RAM da 4 GB, flash da 8 GB

Capacità di calcolo

DLPU (Unità di elaborazione di deep learning)

Video

Compressione video

H.264 (MPEG-4 Parte 10/AVC) Profili baseline, principale ed elevato

H.265 (MPEG-H parte 2/HEVC), profilo principale AV1

Motion JPEG

Risoluzione

16:9: Fino a 2688x1512

16:10: Fino a 1280x800

4:3: Fino a 2016x1512

Velocità in fotogrammi

Con Forensic WDR: Fino a 25/30 fps (50/60 Hz) in tutte le risoluzioni

Senza WDR: Fino a 100/120 fps (50/60 Hz) in tutte le risoluzioni

Streaming video

Fino a 20 flussi video unici e configurabili¹

Axis Zipstream technology in H.264, H.265 e AV1

Velocità in fotogrammi e larghezza di banda regolabili VBR/ABR/MBR H.264/H.265/AV1

Modalità a bassa latenza

Indicatore di streaming video

1. Raccomandiamo l'uso di un massimo di 3 flussi video unici per telecamera o canale, per un'esperienza utente, una larghezza di banda della rete e un utilizzo dello spazio di archiviazione ottimizzati. Un flusso video unico si può trasmettere a molti client video nella rete tramite il metodo di trasporto multicast o unicast attraverso la funzionalità integrata di riutilizzo dei flussi.

Rapporto segnale a disturbo

> 55 dB

WDR

Forensic WDR: fino a 120 dB a seconda della scena

Streaming multi-vista

Fino a 7 aree di visione ritagliate singolarmente

Riduzione del rumore

Filtro spaziale (riduzione del rumore 2D)

Filtro temporale (riduzione del rumore 3D)

Impostazioni immagini

Saturazione, contrasto, luminosità, nitidezza, bilanciamento del bianco, soglia giorno/notte, contrasto locale, mappatura tonale, modalità esposizione, zone di esposizione, sbrinamento, correzione dell'effetto barile, compressione, rotazione: 0°, 90°, 180°, 270°, incluso formato corridoio, specularità, sovrapposizione testo dinamico e immagine, widget di sovrapposizione, privacy mask, apertura blocco, apertura obiettivo

Elaborazione delle immagini

Axis Zipstream, Forensic WDR, Lightfinder 2.0

Pan/Tilt/Zoom (rotazione, inclinazione e zoom)

PTZ digitale, zoom ottico, posizioni preset

Giri di ronda limitati, coda di controllo, indicazione della direzione a video

Registrazione dei giri di ronda (massimo 10, durata massima 16 minuti ciascuno), giro di ronda (massimo 100)

Audio

Caratteristiche audio

Controllo automatico del guadagno

Equalizzatore grafico a 10 bande per input audio

Associazione altoparlante

Flussi audio

Duplex configurabile:

Bidirezionale (half-duplex, full-duplex)

Ingresso audio

Input per microfono esterno non bilanciato, alimentazione facoltativa per microfono da 5 V

Input digitale, alimentazione guarnizione facoltativa da 12 V

Input linea non bilanciato

Input tramite l'accoppiamento dell'altoparlante o la tecnologia podcast

Output audio

Output tramite l'accoppiamento dell'altoparlante o la tecnologia podcast

Codifica audio

AAC-LC 8/16/32/48 kHz, G.711 PCM 8 kHz, G.726

ADPCM 8 kHz, Opus 8/16/48 kHz, LPCM 48 kHz

Velocità di trasmissione configurabile

Rete

Protocolli di rete

IPv4, IPv6 USGv6, ICMPv4/ICMPv6, HTTP, HTTPS², HTTP/2, TLS², QoS Layer 3 DiffServ, FTP, SFTP, CIFS/SMB, SMTP, mDNS (Bonjour), UPnP[®], SNMP v1/v2c/v3 (MIB-II), DNS/DNSv6, DDNS, NTP, PTP, NTS, RTSP, RTP, SRTP/RTSPS, TCP, UDP, IGMPv1/v2/v3, RTCP, ICMP, DHCPv4/v6, ARP, SSH, LLDP, CDP, MQTT v3.1.1, Syslog sicuro (RFC 3164/5424, UDP/TCP/TLS), Indirizzo di collegamento locale (ZeroConf)

Integrazione di sistemi

Application Programming Interface

API aperta per l'integrazione di software, compresi VAPIX[®], metadati e AXIS Camera Application Platform (ACAP); specifiche disponibili all'indirizzo axis.com/developer-community.

Connessione al cloud con un clic

Profilo G di ONVIF[®], Profilo M di ONVIF[®],

Profilo S di ONVIF[®], e Profilo T di ONVIF[®], specifiche disponibili all'indirizzo onvif.org

Supporto per Voice over IP (VoIP) attraverso il Session Initiation Protocol (SIP), utilizzando il peer-to-peer (P2P) o il Private Branch Exchange (PBX).

Sistemi di gestione video

Compatibile con AXIS Camera Station Edge, AXIS Camera Station Pro, AXIS Camera Station 5 e con il software per la gestione video di partner di AXIS, disponibile all'indirizzo axis.com/vms.

2. Questo dispositivo comprende il software sviluppato da OpenSSL Project per l'utilizzo con OpenSSL Toolkit. (openssl.org) e il software di crittografia scritto da Eric Young (eay@cryptsoft.com).

Comandi su schermo

Autofocus
Stabilizzatore di immagine
Transizione livello diurno/notturno
Nitidezza
Wide Dynamic Range
Indicatore di streaming video
Illuminazione IR
Privacy mask
Clip multimediale
Riscaldatore

Edge-to-edge

Associazione altoparlante
Associazione sirena e luce

Condizioni degli eventi

Applicazione
Audio: rilevamento di suoni, riproduzione di clip audio, riproduzione della clip audio in corso
Chiamata: DTMF, stato, modifica dello stato
Stato del dispositivo: sopra/sotto/entro la temperatura di esercizio, alloggiamento aperto, guasto ventola, indirizzo IP bloccato/rimosso, flusso dal vivo attivo, rete persa, nuovo indirizzo IP, protezione da sovracorrente con alimentazione ad anello, rilevamento urto, pronto all'uso
Audio digitale: segnale digitale contiene metadati Axis, segnale digitale ha una frequenza di campionamento non valida, segnale digitale mancante, segnale digitale ok
Archiviazione su dispositivi edge: registrazione in corso, interruzione dell'archiviazione, problemi di integrità dell'archiviazione rilevati
I/O: input digitale, attivazione manuale, input virtuale
MQTT: senza stato
Pianificato e ricorrente: pianificazione
Video: degradazione della velocità di trasmissione media, modalità giorno/notte

Azioni eventi

Clip audio: riproduzione, arresto
Chiamate: rispondi a chiamata, termina chiamata SIP, effettua chiamata SIP
Modalità giorno/notturna
Giro di ronda
I/O: alterna I/O una volta, alterna I/O mentre la regola è attiva
Illuminazione: utilizza luci, utilizza luci mentre la regola è attiva
LED: LED di stato lampeggiante, LED di stato lampeggiante mentre la regola è attiva
MQTT: pubblicazione
Notifica: HTTP, HTTPS, TCP ed e-mail
Testo sovrapposto
PTZ: preset PTZ, avvio/arresto giri di ronda
Buffer video pre/post allarme o buffer immagini per la registrazione o il caricamento
Registrazioni: scheda di memoria e condivisione di rete
Sicurezza: cancellazione della configurazione
Trap SNMP: invio, invio mentre la regola è attiva
Immagini o clip video: FTP, SFTP, HTTP, HTTPS, condivisione di rete ed e-mail
Modalità WDR

Supporti di installazione incorporati

Contatore di pixel, zoom e messa a fuoco remoti, raddrizza immagine, griglia livello, assistente di livellamento

Analitiche

Applicazioni

Area inclusa

AXIS Object Analytics, AXIS Image Health Analytics, AXIS Scene Metadata, AXIS Live Privacy Shield, AXIS Video Motion Detection, rilevamento di suoni

Supporta

AXIS Perimeter Defender, AXIS License Plate Verifier
Per il supporto per AXIS Camera Application Platform che consente l'installazione di applicazioni di terze parti, visitare axis.com/acap

AXIS Object Analytics

Classi di oggetti: umani, veicoli (tipi: auto, autobus, camion, biciclette, altro)

Scenari: attraversamento linea, oggetto in area, tempo nell'area, conteggio attraversamenti, presenza nell'area, rilevamento accessi non autorizzati, monitoraggio PPE^{BETA}, movimento nell'area, attraversamento linea di movimento

Fino a 10 scenari

Altre funzioni: oggetti attivati visualizzati con traiettorie, riquadri delimitatori del testo con codice colore e tabelle

Poligono aree di inclusione/esclusione

Configurazione della prospettiva

Evento di allarme movimento ONVIF

AXIS Image Health Analytics

Detection settings (Impostazioni rilevamento):

Manomissione: immagine bloccata, immagine reindirizzata

Degradazione immagine: immagine sfocata, immagine sottoesposta

Altre caratteristiche: sensibilità, periodo di validazione

AXIS Scene Metadata

Classi di oggetti: umani, volti, veicoli (tipi: auto, autobus, camion, biciclette), targhe

Attributi oggetto: colore del veicolo, colore dell'abbigliamento superiore/inferiore, sicurezza, posizione

Approvazioni

Marchature del prodotto

UL, FCC, ICES, CE, KC, VCCI, RCM, WEEE

Catena di fornitura

Conformità a TAA

EMC

CISPR 35, CISPR 32 Classe A, EN 55035, EN 55032 Classe A, EN 50121-4, EN 61000-3-2, EN 61000-3-3, EN 61000-6-1, EN 61000-6-2

Australia/Nuova Zelanda:

RCM AS/NZS CISPR 32 Classe A

Canada: ICES(A)/NMB(A)

Giappone: VCCI Classe A

Corea: KS C 9832 Classe A, KS C 9835

Stati Uniti: FCC Parte 15 Sottosezione B Classe A

Ferroviana: IEC 62236-4

Protezione

CAN/CSA C22.2 N. 62368-1 ed. 3, IEC/EN/UL 62368-1 ed. 3, gruppo di rischio esente IEC/EN 62471

Ambiente

IEC 60068-2-1, IEC 60068-2-2, IEC 60068-2-6, IEC 60068-2-14, IEC 60068-2-27, IEC 60068-2-78, IEC/EN 60529 IP66/IP69, IEC/EN 62262 IK10, ISO 21207 (Metodo B), ISO 20653 IP6K9K, NEMA 250 Tipo 4X

Rete

NIST SP500-267

Cybersecurity

ETSI EN 303 645, Etichetta di sicurezza BSI IT, FIPS 140

Cybersecurity

Sicurezza edge

Software: SO firmato, protezione ritardo forza bruta, autenticazione digest e OAuth 2.0 RFC6749 Client Credential Flow/OpenID Authorization Code Flow per la gestione centralizzata dell'account ADFS, protezione mediante password, Modulo crittografico di Axis (FIPS 140-2 livello 1)

Hardware: Piattaforma di cybersecurity Axis Edge Vault Secure keystore (Archivio chiavi sicuro): Elemento sicuro (CC EAL 6+, FIPS 140-3 Livello 3), sicurezza system-on-chip (TEE)

ID dispositivo Axis, video firmato, avvio sicuro, filesystem crittografato (AES-XTS-Plain64 256bit)

Protezione della rete

IEEE 802.1X (EAP-TLS, PEAP-MSCHAPv2)³, IEEE 802.1AE (MACsec PSK/EAP-TLS), IEEE 802.1AR, HTTPS/HSTS³, TLS v1.2/v1.3³, Network Time Security (NTS), X.509 PKI certificato, firewall basato su host

Documentazione

AXIS OS Hardening Guide

policy di gestione delle vulnerabilità Axis

Axis Security Development Model

Distinta base del software AXIS OS (SBOM)

Per il download dei documenti, vai a axis.com/support/cybersecurity/resources

Per maggiori informazioni relativamente al supporto per la sicurezza informatica Axis, visitare axis.com/cybersecurity

Generale

Alloggiamento

Classe IP66, IP6K9K, NEMA 4X e IK10

Cupola con rivestimento robusto in polycarbonato

Alloggiamento in alluminio, schermo di protezione dalle intemperie (PC/ASA)

Colore: bianco NCS S 1002-B

Per le istruzioni sulla riverniciatura, vai alla pagina di assistenza del dispositivo. Vai su axis.com/warranty-implication-when-repainting per ottenere informazioni relative all'impatto sulla garanzia.

Montaggio

Staffa di montaggio con fori per la scatola di giunzione (unità doppia, unità singola, quadrata 4" e ottagonale 4")

Ingressi laterali tubo protettivo 3/4" (M25)

3. Questo dispositivo comprende il software sviluppato da OpenSSL Project per l'utilizzo con OpenSSL Toolkit. (openssl.org) e il software di crittografia scritto da Eric Young (eay@cryptsoft.com).

Alimentazione

Power over Ethernet (PoE) IEEE/802.3at Tipo 2 Classe 4, max 25,5 W, tipico (riscaldatore spento, IR spento) 6,3 W
8-28 VDC, max 25,5 W, tipico (riscaldatore spento, IR spento) 6,2 W
Caratteristiche: misuratore di potenza

Funzione I/O

I/O: Morsettiera per due ingressi supervisionati/output digitali configurabili (output 12 V CC, carico max. 50 mA)
Connettività I/O tramite accessori con tecnologia portcast. Per ulteriori informazioni, vedere *Accessori opzionali*.

Connettori

Rete: RJ45 schermato per 10BASE-T/100BASE-TX/1000BASE-T PoE
Alimentazione: Morsettiera di ingresso CC
I/O: morsettiera 4 pin da 2,5 mm
Audio: Ingresso microfono/linea da 3,5 mm

Illuminazione IR

OptimizedIR con LED IR da 850 nm ad elevata efficienza energetica e di lunga durata
Obiettivo da 10 mm
Ampiezza del raggio: 60 m (195 ft) o maggiore a seconda della scena
Obiettivo da 51 mm
Ampiezza del raggio: 70 m (230 ft) o maggiore a seconda della scena

Archiviazione

Supporto per scheda di memoria microSD/microSDHC/microSDXC
Supporto per la codifica della scheda di memoria (AES-XTS-Plain64 256 bit)
Registrazione su dispositivo NAS (Network Attached Storage)
Per consigli sulle schede di memoria e su NAS, visitare axis.com

Condizioni d'esercizio

Temperatura: Da -50 °C a 55 °C (-58 °F a 131 °F)
Temperatura massima secondo NEMA TS 2 (2.2.7): 74 °C (165 °F)
Temperatura di avvio: -40 °C
Umidità: 10 – 100% umidità relativa (senza condensa)

Condizioni di immagazzinaggio

Temperatura: Da -40 °C a 65 °C (da -40 °F a 149 °F)
Umidità: Umidità relativa 5-95% (senza condensa)

Dimensioni

Per le dimensioni complessive del prodotto, vedere il disegno quotato in questa scheda tecnica.
Area proiettata effettiva (EPA): 0,041 m² (0.44 ft²)

Peso

2360 g (5.2 lb)

Contenuto della scatola

Telecamera, schermo di protezione dalle intemperie, guida all'installazione, connettori morsettiera, protezione del connettore, guarnizioni del cavo, chiave di autenticazione proprietario

Strumenti di sistema

AXIS Site Designer, AXIS Device Manager, selettore prodotti, selettore accessori, calcolatore obiettivo
Disponibile all'indirizzo axis.com

Lingue

Inglese, tedesco, francese, spagnolo, italiano, russo, cinese semplificato, giapponese, coreano, portoghese, polacco, cinese tradizionale, olandese, ceco, svedese, finlandese, turco, thailandese, vietnamita

Garanzia

Garanzia di 5 anni, visitare axis.com/warranty

Codici prodotto

Disponibile presso axis.com/products/axis-q3546-lve#part-numbers

Accessori opzionali

Portcast

AXIS T61 MkII Audio e serie con interfaccia I/O

Installazione

AXIS T8415 Wireless Installation Tool

Montaggio

AXIS TQ3204-E Recessed Mount
AXIS TQ3103-E Pendant Kit

Archiviazione

AXIS Surveillance Cards

AXIS TQ3818-E Dome Smoked

Per ulteriori accessori, visitare axis.com/products/axis-q3546-lve#compatible-products

Sostenibilità

Controllo sostanza

Senza PVC, senza BFR/CFR conformemente a JEDEC/ECA Standard JS709

RoHS in conformità alla direttiva UE RoHS 2011/65/UE e 2015/863 e EN IEC 63000:2018 standard

REACH conformemente a (EC) N. 1907/2006. For SCIP UUID, consultare echa.europa.eu

Materiali

Contenuto di plastica a base di carbonio rinnovabile: al 38% (a base bio: 34%, a base di cattura di carbonio: 4%)

Sottoposto a controlli conformemente alle linee guida OCSE nell'ambito dei "conflict minerals"

Per ulteriori informazioni relative alla sostenibilità presso Axis, visitare axis.com/about-axis/sustainability

Responsabilità ambientale

axis.com/environmental-responsibility

Axis Communications è un firmatario del Global Compact delle Nazioni Unite, per maggiori informazioni vai su unglobalcompact.org

Rilevare, osservare, riconoscere, identificare (DORI)

Obiettivo da 10 mm

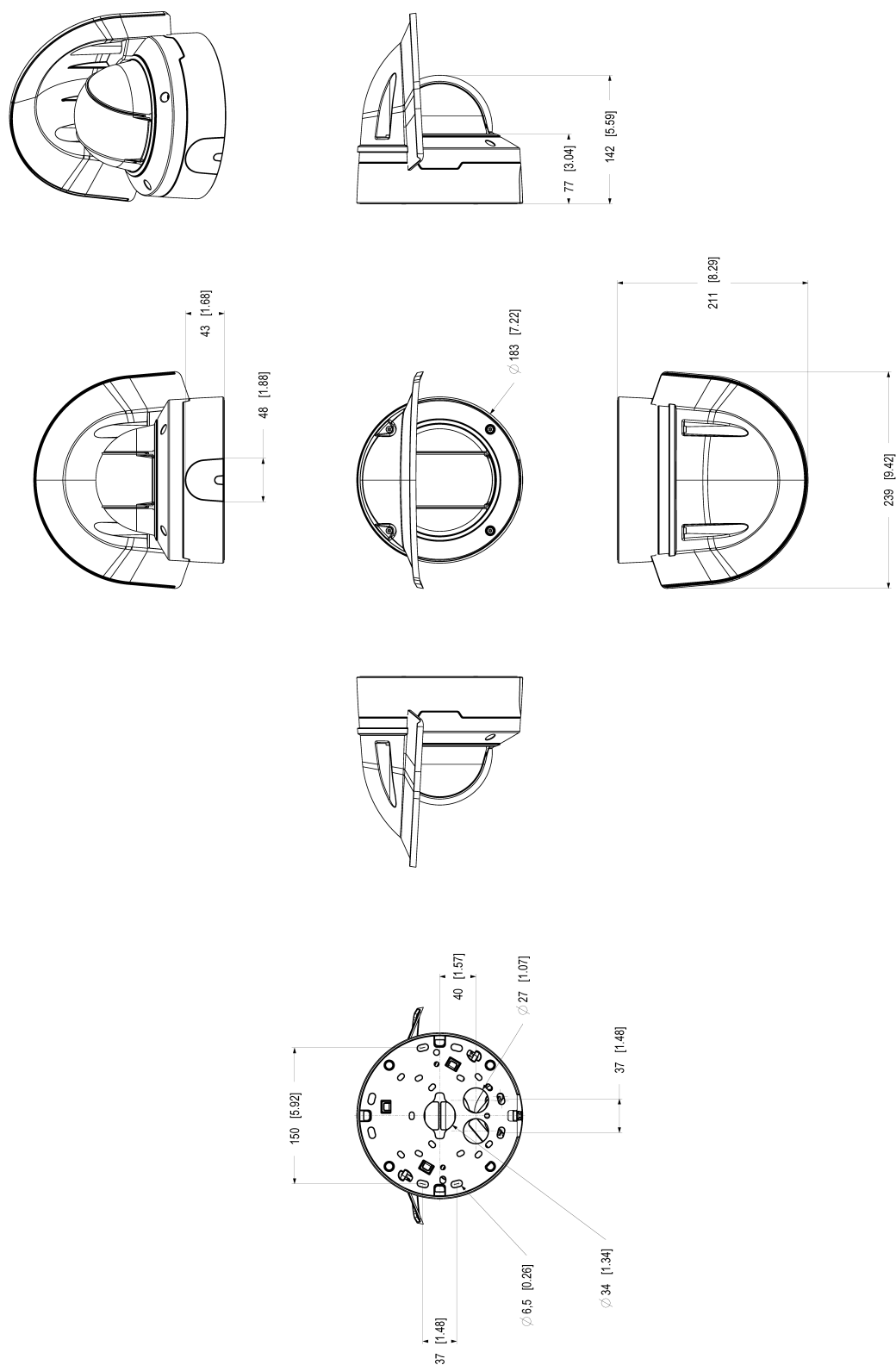
	Definizione DORI	Distanza (ampia)	Distanza (tele)
Rilevamento	25 px/m (8 px/ft)	65 m (213 ft)	141 m (463 ft)
Osservazione	63 px/m (19 px/ft)	26 m (85 ft)	56 m (184 ft)
Riconoscimento	125 px/m (38 px/ft)	13 m (43 ft)	28 m (92 ft)
Identificazione	250 px/m (76 px/ft)	6,4 m (21 ft)	14 m (46 ft)

Obiettivo da 51 mm

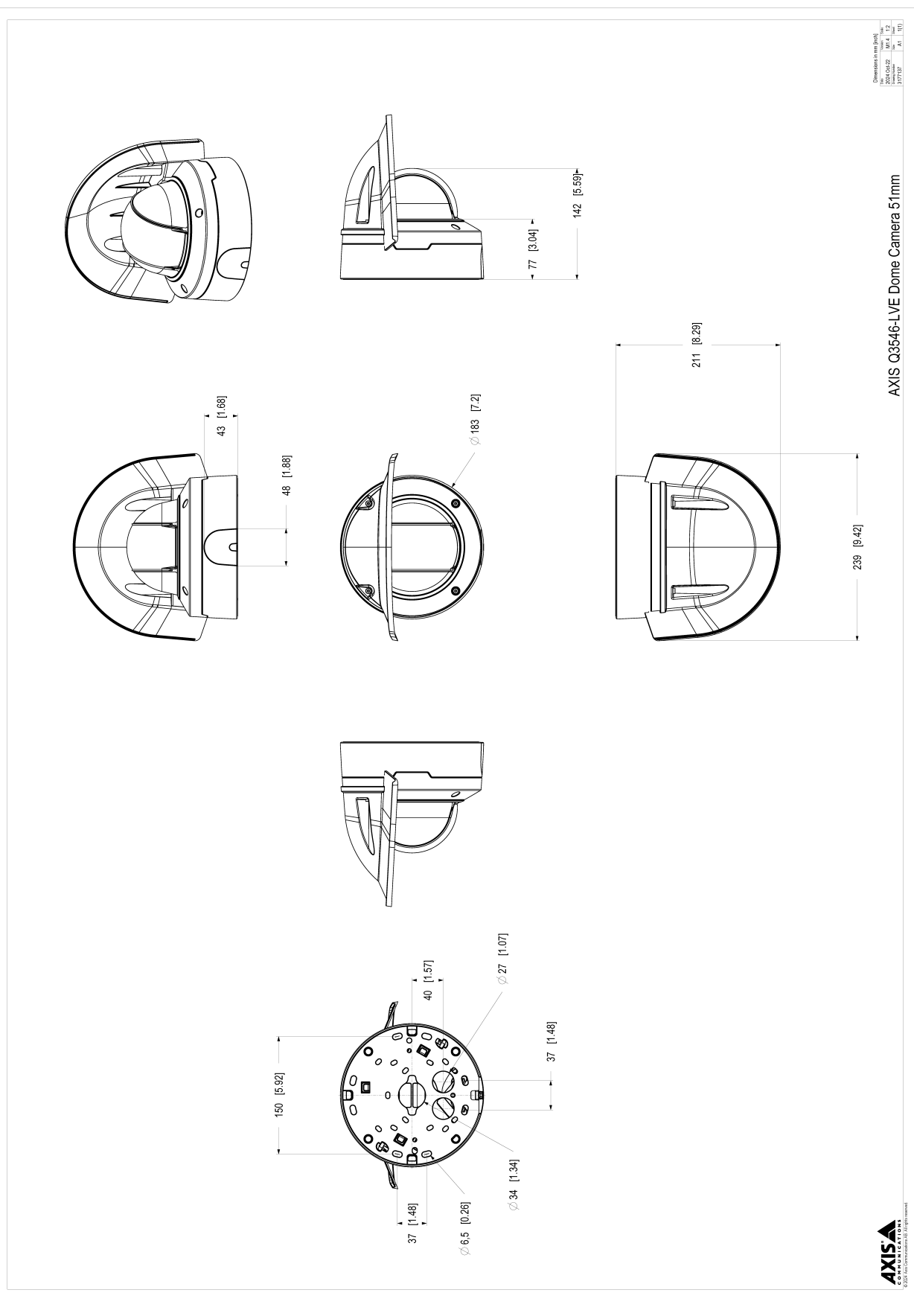
	Definizione DORI	Distanza (ampia)	Distanza (tele)
Rilevamento	25 px/m (8 px/ft)	183 m (600 ft)	698 m (2290 ft)
Osservazione	63 px/m (19 px/ft)	73 m (240 ft)	277 m (909 ft)
Riconoscimento	125 px/m (38 px/ft)	37 m (121 ft)	140 m (459 ft)
Identificazione	250 px/m (76 px/ft)	18 m (59 ft)	70 m (230 ft)

I valori DORI sono calcolati utilizzando le densità pixel per i diversi casi d'uso, come consigliato dallo standard EN-62676-4. I calcoli usano il centro dell'immagine come punto di riferimento e valutano la distorsione dell'obiettivo. La possibilità di eseguire il riconoscimento o l'identificazione di una persona o di un oggetto dipende da fattori quali il movimento degli oggetti, la compressione video, le condizioni di luminosità e la messa a fuoco della telecamera. Usa i margini nel corso della pianificazione. La densità pixel varia nell'immagine ed è possibile che i valori calcolati differiscano dalle distanze nel mondo reale.

Disegno quotato



Disegno quotato



Funzionalità evidenziate

AXIS Object Analytics

AXIS Object Analytics è un'analisi video preinstallata con più funzionalità che rileva e classifica persone, veicoli e tipi di veicoli. Gli algoritmi basati sull'IA e le condizioni di comportamento consentono di analizzare la scena e il comportamento spaziale all'interno, il tutto pensato su misura per le tue necessità specifiche. Scalabile ed edge-based, è necessario un minimo sforzo per impostare e supportare vari scenari in esecuzione simultaneamente.

AXIS Live Privacy Shield

Monitora da remoto le attività sia all'interno che all'esterno salvaguardando la privacy in tempo reale.

Con il mascheramento dinamico basato sull'intelligenza artificiale puoi scegliere cosa mascherare o sfocare rispettando le norme e i regolamenti che proteggono la privacy e i dati personali. L'applicazione consente il mascheramento di oggetti in movimento e fermi come esseri umani, targhe o sfondi. L'applicazione funziona in tempo reale e su flussi video sia live che registrati.

Axis Edge Vault

Axis Edge Vault è la piattaforma di cybersicurezza basata sull'hardware che protegge il dispositivo Axis. Rappresenta la base sulla quale poggiano tutte le operazioni sicure e mette a disposizione funzionalità per la tutela dell'identità del dispositivo, la salvaguardia della sua integrità e la protezione dei dati sensibili da accessi non autorizzati. Ad esempio, l'**avvio sicuro** assicura che un dispositivo possa essere avviato solo con **SO firmato**, impedendo la manomissione fisica della catena di fornitura. Con il sistema operativo firmato, il dispositivo è anche in grado di convalidare il nuovo software del dispositivo prima di accettarne l'installazione. Il **keystore sicuro** è l'elemento essenziale per proteggere le informazioni di crittografia utilizzate per una comunicazione sicura (IEEE 802.1X, HTTPS, ID dispositivo Axis, chiavi di controllo degli accessi e così via) contro malintenzionati in caso di violazione della sicurezza. Il keystore sicuro e le connessioni sicure vengono forniti tramite un modulo di elaborazione crittografico basato su hardware con certificazione FIPS 140 o Common Criteria.

Inoltre, il video firmato assicura che le prove video possano essere verificate come non garantite. Ogni telecamera utilizza la propria chiave univoca per la firma video, memorizzata in modo sicuro nel keystore sicuro, per aggiungere una firma nel flusso video consentendo di tracciare il video sulla telecamera Axis da dove è nato.

Per maggiori informazioni relativamente ad Axis Edge Vault, visitare axis.com/solutions/edge-vault.

Stabilizzatore elettronico dell'immagine

Lo stabilizzatore elettronico dell'immagine (EIS) permette video fluidi in situazioni in cui una telecamera è soggetta a vibrazioni. I sensori giroscopici incorporati rilevano di continuo i movimenti e le vibrazioni della telecamera e regolano in automatico il fotogramma per catturare sempre i dettagli necessari. Lo stabilizzatore elettronico dell'immagine sfrutta diversi algoritmi per modellizzare il movimento della telecamera, correggendo le immagini.

OptimizedIR

Axis OptimizedIR offre una combinazione unica e potente di intelligenza della telecamera e sofisticata tecnologia LED, che si traduce in soluzioni IR più avanzate per condizioni di totale oscurità. Il fascio IR delle nostre telecamere pan-tilt-zoom (PTZ) con OptimizedIR si adatta in automatico, diventando più ampio o più ristretto man mano che la telecamera esegue lo zoom in avanti e all'indietro, in modo da assicurare sempre l'illuminazione uniforme dell'intero campo visivo.