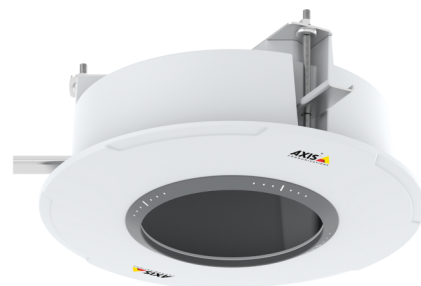


AXIS T94P01L

Para montagens embutidas em ambientes internos e externos

O AXIS T94P01L Recessed Mount permite a instalação simples, elegante e discreta de uma AXIS M5525-E PTZ Network Camera. Ele é indicado para espaços de caixas de ar em instalações internas, pois a caixa de traseira é feita de metal e possui um orifício de 3/4 pol. (M25) para passagens de cabos protegidas em conduítes. Quando a câmera é fixada ao suporte de embutir, ela é integrada no teto, revelando somente a dome da câmera e o anel de cobertura de perfil baixo, o qual pode ser facilmente repintado.

- > Para instalações embutidas em tetos rebaixados e soffits
- > Ambientes internos e externos
- > Instalação rápida e fácil



AXIS T94P01L

Geral		Dimensões	
Produtos com suporte	AXIS M5525-E PTZ Network Camera	Altura dentro do teto/parede:	97,5 mm (3 27/32 pol.)
Invólucro	Material: alumínio, plástico Cor: Branco NCS S 1002-B	Altura fora do teto/parede (incluindo a câmera):	14 mm (35/64 pol.)
Sustentabilidade	Sem PVC	Diâmetro fora do teto/parede:	ø 248 mm (9 49/64 pol.)
Montagem	Embutida em tetos rebaixados, placas de teto, marquises/sofitos	Diâmetro do recorte no teto/parede:	ø 215 mm (8 15/32 pol.)
Ambiente	Ambientes internos/externos	Peso	1.100 g (2,4 lb)
Encaminhamento de cabo	Parte superior: entrada para conduíte de 3/4 pol.	Carga máxima	4.500 g (9,9 lb)
Aprovações	Segurança IEC/EN/UL 62368-1, IEC/EN/UL 60950-22 Ambiente IEC 60068-2-27, IEC 60068-2-6, IEC 60068-2-75, IEC 62262 IK09	Acessórios incluídos	Guia de Instalação
		Acessórios opcionais	AXIS Safety Wire 3 m
		Garantia	Garantia de 3 anos, consulte axis.com/warranty

Responsabilidade ambiental:

axis.com/environmental-responsibility