

Kopułkowa kamera sieciowa PTZ AXIS Q6035/-E

Kopułkowa kamera PTZ charakteryzująca się rozdzielczością HDTV 1080p z 20-krotnym zoomem zapewniająca najwyższą jakość obrazu.



- > HDTV 1080p z poklatkowością 25/30 kl./s
- > HDTV 720p z poklatkowością 50/60 kl./s
- > Tryb pracy dzień/noc i obsługa formatu H.264
- > 20x zoom optyczny
- > Funkcja aktywnego strażnika (Active Gatekeeper) i rejestracji tras
- > Zasilanie przez sieć Ethernet (High PoE)

Kopułkowe kamery sieciowe PTZ AXIS Q6035/-E stanowią najlepszy wybór jeśli jest wymagana najwyższa jakość obrazu i wydajność. Przeznaczone do montażu wewnątrz i na zewnątrz budynków kopułkowe kamery PTZ AXIS umożliwiają nadzór dużych obszarów oraz zapewniają szczegółowy obraz przy zbliżaniu. Bardzo szybkie kamery PTZ nadają się idealnie do nadzoru miast i ochrony perymetrycznej oraz lotnisk, portów morskich i kasyn.

Kamery AXIS Q6035/-E charakteryzują się doskonałą jakością nadzoru, zapewniając płynny obraz poruszających się obiektów oraz wyraźne szczegóły umożliwiające identyfikację. Obraz wideo w rozdzielczości HDTV 1080p jest zgodny ze standardem SMPTE 274M w zakresie rozdzielczości 1920x1080 pikseli, pełnej poklatkowości wynoszącej 25/30 klatek na sekundę, odwzorowania kolorów jakości HDTV oraz formatu 16:9.

Dodatkowo kamera obsługuje poklatkowość 50/60 klatek na sekundę w rozdzielczości HDTV 720p, co sprawia, że idealnie nadaje się do zastosowań, w których jest wymagane rejestrowanie szybko poruszających się obiektów z płynnym obrazem.

20-krotny zoom optyczny kamery w połączeniu z rozdzielczością HDTV 1080p zapewnia ostre i wielokrotne przybliżenie widoku.

Obsługa funkcji zasilania przez sieć Ethernet (High PoE) upraszcza instalację. Kamera AXIS Q6035 przeznaczona do nadzoru wewnątrz budynków to konstrukcja klasy IP52, zapewniająca ochronę przed kurzem i kapiącą wodą. Gotowa do montażu na zewnątrz AXIS Q6035-E jest wandaloodporna, posiada klasę IP66 i NEMA 4X zabezpieczającą przed deszczem, słońcem, śniegiem i lodem. Technologia Arctic Temperature Control firmy Axis umożliwia bezpieczne uruchamianie kamery na zewnątrz budynków w nawet w temperaturze -40°C .



Do kamery AXIS Q6035 są dołączone uchwyty do montażu sufitowego (do sufitów zwykłych i podwieszanych). Pozostałe uchwyty montażowe są sprzedawane oddzielnie.



Kamery AXIS Q6035/-E nadają się idealnie do nadzoru krytycznych obiektów/obszarów

Kopułkowe kamery sieciowe PTZ AXIS Q6035/-E nie tylko oferują najlepszą jakość obrazu dzięki rozdzielczości HDTV 1080p, ale zapewniają również najwyższą niezawodność i wydajność obrotu/pochylenia/zbliżenia podczas nadzoru dużych obszarów wewnętrznych i zewnętrznych w różnorodnych warunkach roboczych.

Nieźródnana jakość obrazu z szybkim obrotem/pochyleniem/zbliżeniem

Kamera AXIS Q6035/-E umożliwia pełnoklatkowy transfer wideo w rozdzielczości HDTV 1080p, co oznacza ponad dwukrotnie większą liczbę pikseli w porównaniu do rozdzielczości HDTV 720p. Gdy kamera pracuje w rozdzielczości HDTV 720p, użytkownik ma do dyspozycji dwukrotnie wyższą liczbę klatek na sekundę (50/60 kl./s), co zapewnia płynniejszy obraz.

Dzięki wysokiej rozdzielczości połączonej z 20-krotnym zoomem optycznym i autofokusem przybliżony obraz jest niezwykle ostry i wyraźny. Kamera AXIS Q6035/-E zapewnia szybki obrót/pochylenie (450° na sekundę), umożliwiając szybkie ustawienie kamery w różnych pozycjach obserwacji.

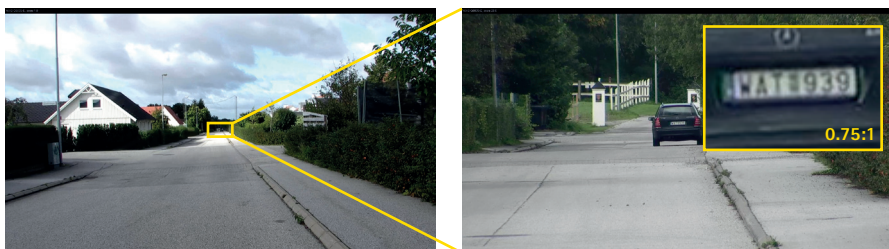
Dodatkowo kamera obsługuje wiele strumieni wideo w formatach H.264 i Motion JPEG. Format H.264 optymalizuje zapotrzebowanie na pasmo i pamięć masową bez pogarszania jakości obrazu.

Kamera zapewnia tryb pracy dzień/noc z automatycznie odłączanym filtrem podczerwieni, dzięki czemu obraz jest wyraźny nawet w warunkach słabego oświetlenia. Obsługa WDR zapewnia lepszą widoczność obiektów zarówno w ciemnych jak i jasnych obszarach rejestrowanej sceny.

Odwiedź www.axis.com/products/cam_q6035e/video by zobaczyć przykłady filmów z AXIS Q6035-E



AXIS Q6035-E pozwala odczytać tekst oddalony o 1,6 km. Z lewej szerokie ujęcie sceny w HDTV 1080p, z prawej 20-krotne zbliżenie optyczne statku towarowego ze wstawką tekstową.

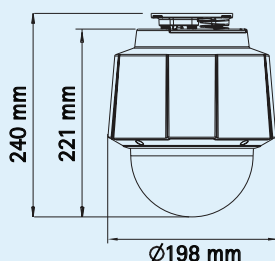


AXIS Q6035-E pozwala uchwycić tablice rejestracyjne samochodów oddalonych o 275 m. Z lewej szerokie ujęcie sceny w HDTV 1080p, z prawej 20-krotne zbliżenie optyczne samochodu ze wstawką tablicy rejestracyjnej.

Wymiary

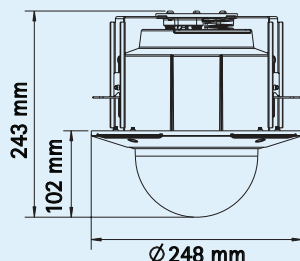
AXIS Q6035

Montaż do sufitu zwykłego

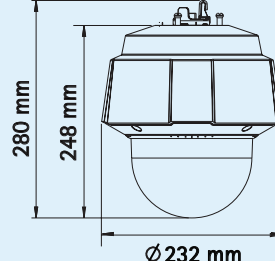


AXIS Q6035

Montaż do sufitu podwieszanego



AXIS Q6035-E



Rejestracja tras



Funkcja rejestracji trasy w kamerze AXIS Q6035/-E umożliwia łatwą konfigurację automatycznych tras. Dzięki niej można nagrywać wykonywane przez operatora, np. joystickiem, operacje obrotu/pochylenia/zbliżenia oraz wyznaczać czas, przez jaki operator ma obserwować każdy ważny punkt trasy. Trasę można następnie aktywować ręcznie przyciskiem lub automatycznie o zaplanowanej godzinie.

Funkcja aktywnego strażnika

Funkcja aktywnego strażnika (Active Gatekeeper) kamery AXIS Q6035/-E umożliwia automatyczne ustawianie kamery w skonfigurowanym położeniu – w celu wykonania zbliżenia np. tablicy rejestracyjnej pojazdu – w sytuacji wykrycia ruchu w określonym obszarze, a następnie śledzenie wykrytego obiektu.



Niezawodna i łatwa instalacja

Kamera AXIS Q6035/-E jest zasilana przez sieć Ethernet (High PoE), co ułatwia instalację. Kamera jest połączona z dostarczonym zasilaczem High PoE typu Midspan jednym kablem sieciowym zapewniającym zasilanie, obsługę sygnałów wideo/audio i sterowanie mechanizmem PTZ. Zasilacz Midspan jest następnie podłączony do przełącznika.

Kamery AXIS Q6035/-E spełniają wskaźniki IP, dodatkowo do posiadanych NEMA4X i IK09 dla kamer do montażu na zewnątrz, co umożliwia łatwą instalację i niezawodne działanie wewnątrz i na zewnątrz budynków. Nie są wymagane żadne dodatkowe obudowy. Technologia Arctic Temperature Control w zewnętrznych kamerach PTZ dodatkowo umożliwia uruchamianie kamer w temperaturze do -40°C .

Kamery te są zaprojektowane w sposób pozwalający na łatwy montaż bagnetowy do standardowych akcesoriów Axis służących do montażu sufitowego, ściennego, narożnikowego na słupach. Do wewnętrznej kamery AXIS Q6035 są dołączone uchwyty montażowe do montażu sufitowego (do sufitów zwykłych i podwieszanych). Przekonaj się, jak łatwy jest montaż kamer, odwiedzając witrynę www.axis.com/products/video/camera/ptz_domes/installation/



Inteligentne wideo, audio i zarządzanie alarmami

Inteligentne funkcje wideo, takie jak wideo detekcja ruchu, audio detekcja i obsługa aplikacji zgodnych z platformą AXIS Camera Application Platform, mogą być używane jako wyzwalacze alarmów powodujące aktywację nagrywania i wysłanie powiadomień przez pocztę e-mail oraz protokoły HTTP i TCP.

Gdy jest używany opcjonalny kabel ze złączem wielofunkcyjnym, wewnętrzna kamera AXIS Q6035 umożliwia zdalny nasłuch i komunikację, na przykład z intruzem. Kabel umożliwia również podłączanie wewnętrznej kamery do urządzeń zewnętrznych, takich jak czujniki i przekaźniki, dzięki czemu po aktywacji alarmu można na przykład włączyć oświetlenie lub blokować drzwi.

Akcesoria opcjonalne

AXIS T91A akcesoria do montażu



Ścienny



Narożny



Zestaw do montażu wiszącego



Sufitowy

Kamera AXIS Q6035-E:
Kabel RJ45 IP66 z zamontowanym złączem (Cat-6) 5 m



Kopułka przydymlona



Oferowana bezpłatnie przy zamówieniu z kamerą gotową do pracy na zewnątrz

Oświetlacze AXIS T90A



Pulpit sterowniczy do systemów nadzoru wizyjnego AXIS T8310



Zasilacz AXIS T81B22 DC 30 W typu Midspan



Dla AXIS Q6035: AXIS P55/Q60 Kabel 5m ze złączem typu Multi (dla AC/DC, I/O i audio)



Kamera AXIS Q6035-E: sieciowy moduł we/wy audio AXIS P8221



AXIS Camera Companion (dołączony), AXIS Camera Station i oprogramowanie zarządzające materiałem wizyjnym z oferty partnerów programistycznych (ADP) Axis (do nabycia osobno). Więcej informacji można znaleźć na www.axis.com/products/video/software

Specyfikacja techniczna – Kopułkowa kamera sieciowa PTZ AXIS Q6035/-E

Kamery		Integracja systemów	
Modele	AXIS Q6035 60 Hz, AXIS Q6035 50 Hz AXIS Q6035-E 60 Hz, AXIS Q6035-E 50 Hz	Interfejs programowania aplikacji	Otwarty interfejs API umożliwiający integrację programową, w tym zgodność z interfejsem VAPIX® i platformą AXIS Camera Application Platform firmy Axis Communications; specyfikacje są dostępne w witrynie www.axis.com Zapewnia zgodność ze specyfikacją ONVIF dostępną w witrynie www.onvif.org Obsługa oprogramowania AXIS Video Hosting System (AVHS) z technologią podłączania kamery (typu One-Click Camera connection)
Przetwornik obrazu	CMOS 1/2,8-cala, z funkcją skanowania progresywnego	Inteligentne wideo	Wideo detekcja ruchu, automatyczne śledzenie, funkcja aktywnego strażnika (Active Gatekeeper), obsługa platformy AXIS Camera Application Platform umożliwiająca instalację dodatkowych aplikacji AXIS Q6035: Audio detekcja
Obiektyw	f = 4,7–94 mm, F1,6–3,5, autofocus, automatyczny tryb dzień/noc, kąt widzenia w poziomie: 54,1–2,9° w rozdzielczości HDTV 1080p; kąt widzenia w pionie: 37,6–2° w rozdzielczości HDTV 720p	Wyzwalanie zdarzeń	Wideo detekcja ruchu, automatyczne śledzenie, platforma AXIS Camera Application Platform, gotowe ustawienia PTZ, temperatura, zapewnienie karty pamięci AXIS Q6035: Audio detekcja, wejście zewnętrzne
Minimalne oświetlenie	Kolor: 0,8 luksa przy 30 IRE F1.6 Cz-b: 0,04 luksa przy 30 IRE F1.6	Działanie alarmu	Przesyłanie pliku przez FTP, HTTP, udział sieciowy i e-mail, powiadomienie przez e-mail, HTTP i TCP, preset PTZ, trasa strażnika (guard tour), nagranie materiału na pamięć brzegową, autotracking, tryb pracy dzień/noc, przed-i po-alarmowy bufor wideo AXIS Q6035: Wyjście zewnętrzne, odtworzenie pliku audio, nagrywanie dźwięku na pamięć brzegową
Czas otwarcia migawki	Od 1/30 000 s do 1/4 s	Streaming danych	Dane dotyczące zdarzenia
Obrót/pochylenie/zbliżenie	Funkcja „E-flip”, 100 gotowych ustawień 20-krotny zoom optyczny i 12-krotny zoom cyfrowy, łącznie zoom 240-krotny Obrót: 360° bez ograniczeń, 0,05–450°/s AXIS Q6035: Pochylenie: 180°, 0,05–450°/s AXIS Q6035-E: Pochylenie: 220°, 0,05–450°/s	Pomoc instalacyjna	Licznik pikseli
Funkcje obrotu/pochylenia/zbliżenia	Rejestracja trasy, trasa strażnika, kolejka sterowania, ekranowy wskaźnik kierunku	Ogólne	
Wideo		Obudowa	AXIS Q6035: Klasa IP52, metalowa (aluminium), przezroczysta kopułka wykonana z akrylu (PMMA) AXIS Q6035-E: IP66, NEMA 4X i IK09, metalowa (aluminium), poliwęglanowa (PC) przezroczysta kopułka, osłona przeciwsłoneczna (PC/ASA)
Kompresja wideo	H.264 (MPEG-4 Part 10/AVC) Motion JPEG	Pamięć	256 MB pamięci RAM, 128 MB pamięci Flash
Rozdzielczości	HDTV 1080p: od 1920x1080 do 320x180 HDTV 720p: od 1280x720 do 320x180	Zasilanie	AXIS Q6035: Zasilanie przez sieć Ethernet (PoE Plus) zgodnie ze standardem IEEE 802.3at, maks. 30 W przy zasilaniu 24–34 V prądem stałym, maks. 20 W przy zasilaniu 20–24 V prądem zmiennym, 30 VA 1-portowy zasilacz AXIS T8123 High PoE typu Midspan: 100–240 V, prąd zmienny AXIS Q6035-E: Zasilanie przez sieć Ethernet (High PoE), maks. 60 W 1-portowy zasilacz AXIS T8124 High PoE typu Midspan: 100–240 V, prąd zmienny, maks. 74 W
Częstotliwość klatek	H.264: do 30/25 kl./s (60/50 Hz) w rozdzielczości HDTV 1080p H.264: do 60/50 kl./s (60/50 Hz) w rozdzielczości HDTV 720p Motion JPEG: do 25 kl./s (60/50 Hz) w rozdzielczości HDTV 1080p Motion JPEG: do 50 kl./s (60/50 Hz) w rozdzielczości HDTV 720p	Złącza	RJ45 for 10BASE-T/100BASE-TX PoE AXIS Q6035: Wymagany kabel typu multi-connector (do nabycia osobno) do mikrofonu zewnętrznego lub wejścia i wyjścia liniowego 4 konfigurowalne wejścia/wyjścia alarmowe, wejście mikrofonu, liniowe mono, wyjście liniowe mono do aktywnych głośników AXIS Q6035-E: Zawiera złącze RJ45 IP66 typu "push-pull"
Strumieniowe przesyłanie wideo	Wiele oddzielnie konfigurowalnych strumieni w formatach H.264 i Motion JPEG Sterowanie liczbą klatek na sekundę i zajmowanym pasmem H.264 ze zmienną/stałą szybkością transmisji (VBR/CBR)	Lokalna pamięć masowa	Gniazdo kart pamięci SD/SDHC/SDXC ze wsparciem kart do 64 GB Wsparcie dla nagrywania w zasobach pamięci sieciowej zasób typu NAS (network attached storage lub serwer plików)
Ustawienia obrazu	Wide Dynamic Range (WDR), ręczna regulacja czasu otwarcia migawki, kompresja, kolor, jasność, ostrość, balans bieli, czas naświetlania, strefy naświetlania, kompensacja oświetlenia tylnego, dokładna regulacja działania w warunkach słabego oświetlenia, obrót, nakładanie tekstu i obrazu, 32 indywidualne maski prywatności 3D, "zamrożenie" obrazu w trybie PTZ	Warunki pracy	AXIS Q6035: od 0 °C do 50 °C Wilgotność 15–85% RH (bez kondensacji) AXIS Q6035-E: od –40 °C do 50 °C Funkcja Arctic Temperature Control umożliwiająca uruchamianie kamery przy temperaturze nawet –40 °C Wilgotność 15–100% RH (kondensacji)
Obsługa audio, tylko model AXIS Q6035		Zgodność z normami	EN 55022 klasa B, EN 61000-3-2, EN 61000-3-3, EN 61000-6-1, EN 61000-6-2, EN 55024, FCC część 15 sekcja B klasa B, ICES-003 klasa B, VCCI klasa B, C-tick AS/NZS CISPR 22 klasa B AXIS Q6035: IEC 60529 IP52, IEC 60721-4-3 klasa 3K3, 3M3, EN/IEC 60068-2, EN 60950-1, KCC klasa B AXIS Q6035-E: IEC 60529 IP66, NEMA 250 typ 4X, IEC 62262 IK09, KCC klasa A, IEC/EN/UL 60950-1, IEC/EN/UL 60950-22, IEC 60068-2-1, IEC 60068-2-2, IEC 60068-2-78, IEC 60068-2-14, IEC 60068-2-30, IEC 60068-2-6, IEC 60068-2-27, IEC 60068-2-60, IEC 62236-4:2008, EN 50121-4:2006, EN 60950-22, ISO 4892-2 Zasilacz MidSpan: GS, UL, cUL, CE, FCC, VCCI, CB, KCC, UL-AR
Strumieniowe przesyłanie audio	Dwukierunkowe	Masa	AXIS Q6035: Kamera: 2,6 kg; w przypadku montażu do sufitu podwieszanego: 3,2 kg AXIS Q6035-E: 3,5 kg
Kompresja dźwięku	AAC-LC 8/16 kHz, G.711 PCM 8 kHz, G.726 ADPCM 8 kHz Możliwość konfigurowania szybkości transmisji	Dołączone akcesoria	Podręcznik instalacyjny, CD z oprogramowaniem instalacyjnym i zarządzającym, licencja dla jednego użytkownika dekodera w systemie Windows AXIS Q6035: 1-portowy zasilacz AXIS T8123 High PoE typu Midspan, zestaw montażowy do montażu do sufitów zwykłych i podwieszanych AXIS Q6035-E: Osłona przeciwsłoneczna, Złącze RJ45 IP66 typu "push-pull", 1-portowy zasilacz AXIS T8124 High PoE typu Midspan
Wejście/wyjście dźwięku	Wymagany kabel typu multi-connector (do nabycia osobno) do mikrofonu zewnętrznego lub wejścia i wyjścia liniowego		
Sieć			
Bezpieczeństwo	Ochrona hasłem, filtrowanie adresów IP, szyfrowanie HTTPS*, mechanizm kontroli dostępu IEEE 802.1X, uwierzytelnianie skrócone, dziennik dostępu użytkowników		
Obsługiwane protokoły	IPv4/v6, HTTP, HTTPS*, SSL/TLS*, QoS Layer 3 DiffServ, FTP, CIFS/SMB, SMTP, Bonjour, UPnP™, SNMPv1/v2c/v3 (MIB-II), DNS, DynDNS, NTP, RTSP, RTP, TCP, UDP, IGMP, RTCP, ICMP, DHCP, ARP, SOCKS		

*Produkt zawiera oprogramowanie opracowane w ramach Open SSL Project do użycia w zestawie narzędzi Open SSL Toolkit. (www.openssl.org)

Więcej informacji dostępne na stronie www.axis.com