

## AXIS S3016 Recorder

### Grabadora de 16 canales con potente switch PoE

AXIS S3016 Recorder es una grabadora en bastidor 1U con un switch PoE integrado para un máximo de 16 dispositivos y un máximo de clase de PoE 4 por puerto. Proporciona una grabación fiable gracias a los cuatro discos duros para vigilancia y a los distintos niveles de RAID. Esta grabadora de alto rendimiento ofrece un switch Gigabit para conectar dispositivos de red y un enlace ascendente de 2,5 gigabits para grabaciones de vídeo en ultra alta definición e incluye una garantía de 5 años. La grabadora se puede utilizar en sistemas de una sola instalación y de varias instalaciones, así como para ampliar el almacenamiento y la red en los sistemas existentes. Es compatible con las instalaciones de AXIS Camera Station Edge y AXIS Camera Station Pro.

- > **Grabadora de bastidor con switch PoE integrado**
- > **Fácil de instalar y operar**
- > **Discos duros aptos para vigilancia**
- > **Puerto USB para exportación de vídeo**
- > **Garantía de 5 años**



# AXIS S3016 Recorder

## Variantes

AXIS S3016 Recorder 8 TB  
AXIS S3016 Recorder 16 TB  
AXIS S3016 Recorder 32 TB

## Hardware

### Procesador

i.MX 8QuadMax

### Almacenamiento

HDD de categoría vigilancia intercambiables en funcionamiento

Total de ranuras HDD: 4

Ranuras para HDD libres: 0

8 TB

Almacenamiento listo para utilizarse: 6 TB con RAID 5

Capacidad lista para utilizarse sin RAID: 8 TB (4x2 TB)

16 TB

Almacenamiento listo para utilizarse: 12 TB con RAID 5

Capacidad lista para utilizarse sin RAID: 16 TB (4x4 TB)

32 TB

Almacenamiento listo para utilizarse: 24 TB con RAID 5

Capacidad lista para utilizarse sin RAID: 32 TB (4x8 TB)

### RAID

Nivel RAID de fábrica: 5

Niveles RAID admitidos: 0, 1, 5, 6, 10

### Switch

16 puertos integrados, 305 W de potencia disponible total

Alimentación a través de Ethernet (PoE) IEEE 802.3at, clase 4

### Alimentación

Máx. 650 W, 305 W PoE dedicados

100–240 V CA, 50–60 Hz

### Consumo de energía

(Excluido el consumo de energía de los dispositivos conectados)

Consumo de energía normal

8 TB: 31 W

16 TB: 34 W

32 TB: 44 W

Consumo de energía máximo

8 TB: 37 W

16 TB: 41 W

32 TB: 49 W

## Nivel de ruido

Inactivo: 58 dB

Típico: 61 dB

Máximo: 69 dB

## Conectores

Parte delantera:

1 puerto USB 3.0, clase USB compatible: Mass Storage

Parte trasera:

16 PoE RJ45 1 Gbps

1 AUX RJ45 2,5 Gbps

1 LAN RJ45 2,5 Gbps

1 LAN SFP 1 Gbps

1 puerto USB 2.0, clase USB compatible: Mass Storage

1 conector de alimentación

## Vídeo

### Grabación

Permite grabar hasta 16 fuentes de vídeo con una velocidad de grabación total de hasta 256 Mbit/s

### Compresión de vídeo

H.264 (MPEG-4 Parte 10/AVC), H.265 (MPEG-H Parte 2/HEVC)

En función de la compatibilidad con la cámara

### Resolución

Compatible con todas las resoluciones de cámara

### Velocidad de fotogramas

Admite las velocidades de fotogramas de todas las cámaras

## Audio

### Transmisión de audio

Grabación de audio unidireccional según la compatibilidad con la cámara

### Codificación de audio

AAC

En función de la compatibilidad con la cámara

## Red

### Protocolos de red

IPv4, IPv6, USGv6, ICMPv4/ICMPv6, HTTP, HTTPS<sup>1</sup>, HTTP/2, TLS<sup>1</sup>, SFTP, SMTP, mDNS (Bonjour), UPnP®, SNMP v1/v2c/v3 (MIB-II), DNS/DNSv6, NTP, PTP, NTS, RTSP, TCP, UDP, IGMPv1/v2/v3, ICMP, DHCPv4/v6, ARP, SSH, LLDP, IEEE 802.1X (EAP-TLS), IEEE 802.1AR

## Integración del sistema

### Interfaz de programación de aplicaciones

API abierta para la integración de software, incluidos VAPIX® y AXIS Camera Application Platform (ACAP); las especificaciones están disponibles en [axis.com/developer-community](https://axis.com/developer-community).

Conexión a la nube con un clic

### Sistemas de gestión de vídeo

Compatible con AXIS Camera Station Edge, AXIS Camera Station Pro, AXIS Camera Station 5 y software de gestión de vídeo de socios de Axis disponible en [axis.com/vms](https://axis.com/vms).

### Activadores de eventos

Error de disco duro, advertencia de temperatura del disco duro, advertencia de temperatura de la CPU, error de ventilador, potencia PoE superada, advertencia de RAID

## Homologaciones

### Marcas de productos

UL/cUL, BIS, CE, VCCI, NOM, RCM, BSMI

### Cadena de suministro

Cumple los requisitos de TAA

### EMC

EN 55035, EN 55032 Class A, EN 61000-3-2, EN 61000-3-3, EN 61000-6-1, EN 61000-6-2

#### Australia/Nueva Zelanda:

RCM AS/NZS CISPR 32 Clase A

#### Canadá: ICES-3(A)/NMB-3(A)

#### Japón: VCCI Clase A

#### EE. UU.: FCC Parte 15 Subparte B Clase A

#### Taiwán: CNS 15936

## Seguridad

CAN/CSA C22.2 N.º 62368-1, IEC/EN/UL 62368-1 ed. 3, RCM AS/NZS 62368.1:2018, IS 13252, marcado BSMI, NOM-019

### Entorno

IEC 60068-2-1, IEC 60068-2-2, IEC 60068-2-6, IEC 60068-2-14, IEC 60068-2-27, IEC 60068-2-78, IEC/EN 60529 IP20

### Red

NIST SP500-267

### Ciberseguridad

ETSI EN 303 645, etiqueta de seguridad informática BSI, FIPS 140

## Ciberseguridad

### Seguridad perimetral

**Software:** Sistema operativo firmado, autenticación digest, protección por contraseña, módulo criptográfico Axis (FIPS 140-2 nivel 1)

**Hardware:** Plataforma de ciberseguridad Axis Edge Vault

TPM 2.0 (CC EAL4+, FIPS 140-2 nivel 2), elemento seguro (CC EAL 6+), seguridad de sistema en un chip (TEE), ID de dispositivo de Axis, almacén de claves seguro, arranque seguro, sistema de archivos cifrado (AES-XTS-Plain64 256 bits)

### Seguridad de red

IEEE 802.1X (EAP-TLS)<sup>1</sup>, IEEE 802.1AR, HTTPS/HSTS<sup>1</sup>, TLS v1.2/v1.3<sup>1</sup>, Network Time Security (NTS), X.509 Certificate PKI

### Documentación

*Guía de seguridad de sistemas de AXIS OS*

*Política de gestión de vulnerabilidades de Axis*

*Axis Security Development Model*

Para descargar documentos, vaya a [axis.com/support/cybersecurity/resources](https://axis.com/support/cybersecurity/resources)

Para obtener más información sobre el servicio de asistencia para ciberseguridad de Axis, vaya a [axis.com/cybersecurity](https://axis.com/cybersecurity).

## General

### Dispositivos compatibles

Dispositivos Axis con firmware 5.50 o posterior

Las minicámaras AXIS Companion y cámaras de terceros no son compatibles

1. Este producto incluye software desarrollado por OpenSSL Project para su uso en el kit de herramientas OpenSSL ([openssl.org](https://openssl.org)) y software criptográfico escrito por Eric Young ([eay@cryptsoft.com](mailto:eay@cryptsoft.com)).

## Carcasa

Carcasa de acero  
Color: negro NCS S 9000-N

## Forma

Bastidor 1U  
Compatible con bastidores EIA-310

## Condiciones de funcionamiento

Temperatura: De 0 °C a 45 °C (de 32 °F a 113 °F)  
Humedad relativa: del 10 al 85 % (sin condensación)

## Condiciones de almacenamiento

Temperatura: De -20 °C a 65 °C  
Humedad relativa: Humedad relativa del 5 al 90 % (sin condensación)

## Dimensiones

484 x 402 x 44.1 mm (19,1 x 15,8 x 1,7 pulgadas)  
Profundidad mínima del carril<sup>2</sup>: 398 mm (15,7 pulg.)  
Profundidad de instalación del producto<sup>3</sup>: 377 mm (14,8 pulg.)  
Rango de ajustabilidad del raíl<sup>4</sup>: 376–499 mm (14,8–19,6 pulg.)

## Peso

8 TB: 10,24 kg (22,6 lib)  
16 TB: 10,08 kg (22,2 lib)  
32 TB: 10,68 kg (23,5 lib)

## Contenido de la caja

Grabadora, guías de bastidor, cubierta delantera, patas de goma, guía de instalación, cable de alimentación, tornillos

## Accesorios opcionales

AXIS TS3901 Rail Extensions  
Para obtener más información sobre accesorios, vaya a [axis.com/products/axis-s3016](https://axis.com/products/axis-s3016)

## Herramientas de sistema

AXIS Site Designer, AXIS Device Manager, selector de productos, selector de accesorios  
Disponibles en [axis.com](https://axis.com)

## Idiomas

Alemán, chino (simplificado), chino (tradicional), coreano, español, finés, francés, holandés, inglés, italiano, japonés, polaco, portugués, ruso, sueco, tailandés, turco, vietnamita

## garantía

Garantía de 5 años; consulte [axis.com/warranty](https://axis.com/warranty)

## Números de pieza

Disponible en [axis.com/products/axis-s3016#part-numbers](https://axis.com/products/axis-s3016#part-numbers)

## Sostenibilidad

### Control de sustancias

Sin PVC  
RoHS de conformidad con la directiva europea RoHS 2011/65/UE/ y EN 63000:2018  
REACH de conformidad con (CE) no 1907/2006. Para SCIP UUID, consulte [echa.europa.eu](https://echa.europa.eu)

### Materiales

Contenido de plástico renovable a base de carbono: 63 % (reciclado)  
Análisis de minerales conflictivos conforme a las directrices de la OCDE  
Para obtener más información sobre la sostenibilidad en Axis, vaya a [axis.com/about-axis/sustainability](https://axis.com/about-axis/sustainability)

### Responsabilidad medioambiental

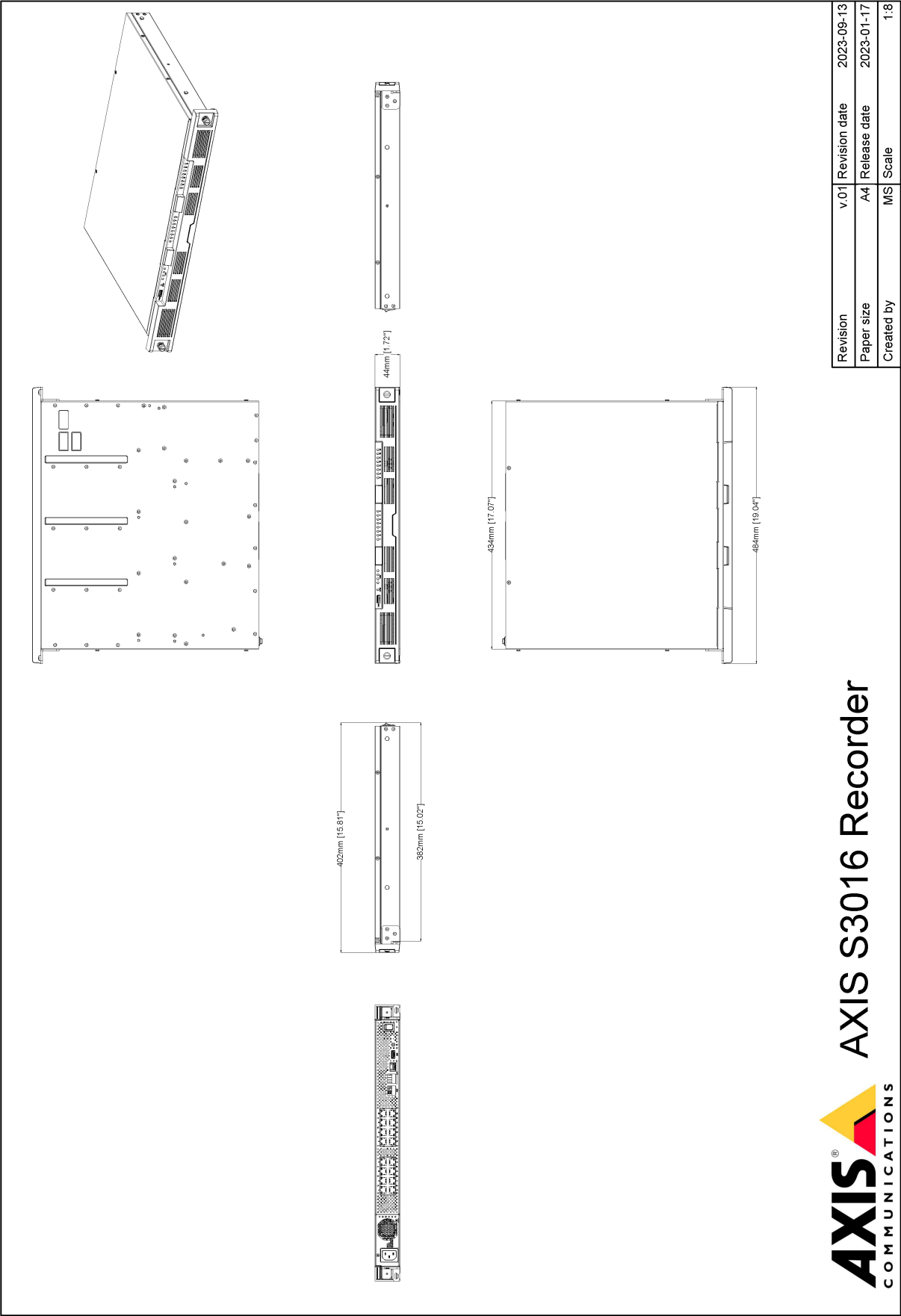
[axis.com/environmental-responsibility](https://axis.com/environmental-responsibility)  
Axis Communications es firmante del Acuerdo Mundial de las Naciones Unidas, obtenga más información en [unglobalcompact.org](https://unglobalcompact.org)

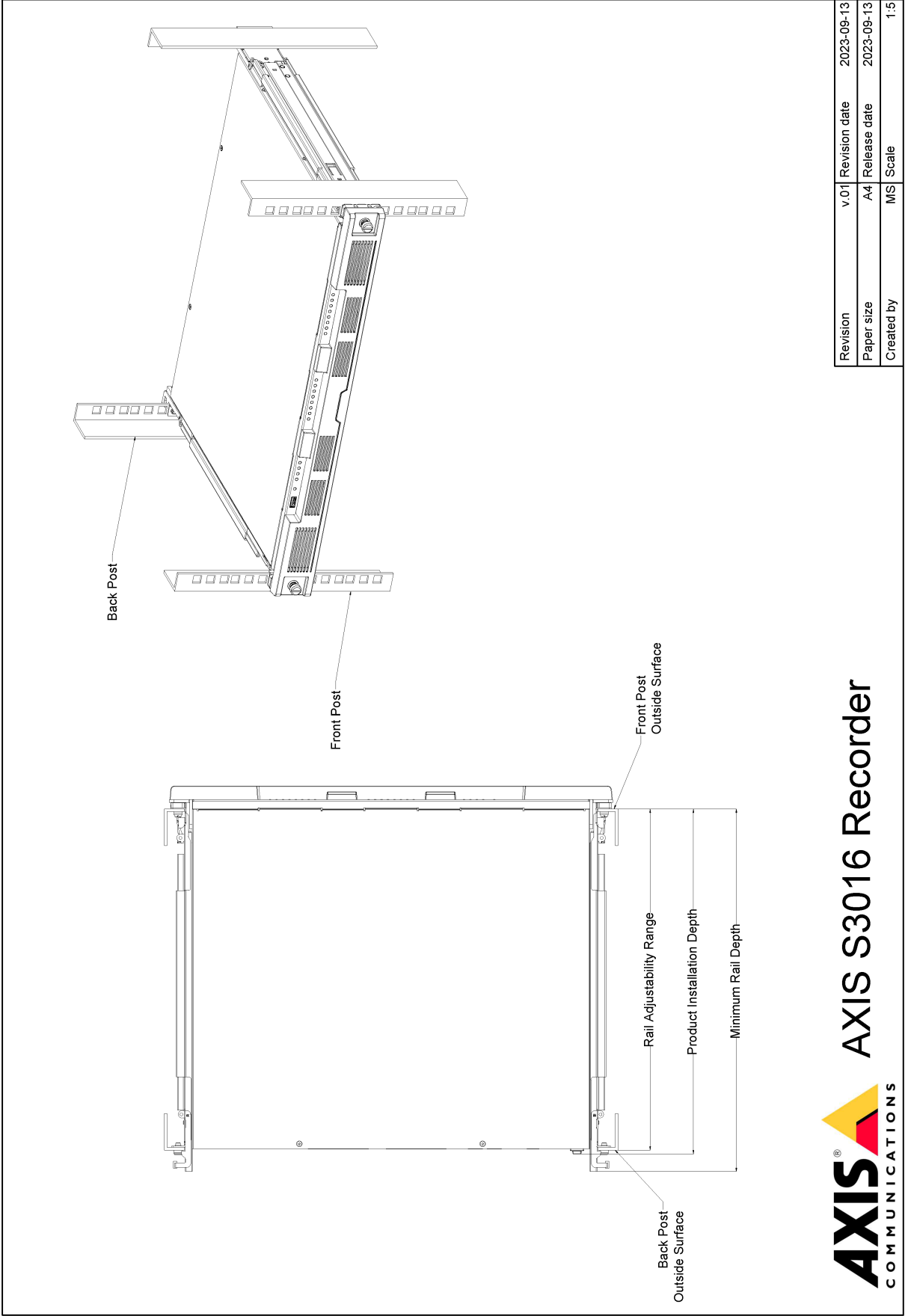
2. Medida desde la superficie exterior del poste del bastidor delantero hasta el final del carril.

3. Medida desde la superficie exterior del poste del bastidor delantero hasta la parte posterior del producto.

4. La distancia permitida entre la superficie exterior de los postes del bastidor delantero y trasero.

Esquemas de dimensiones





## Funciones destacadas

### Axis Edge Vault

Axis Edge Vault es la plataforma de ciberseguridad basada en hardware que protege el dispositivo Axis. Constituye la base de la que dependen todas las operaciones seguras y ofrece características para proteger la identidad del dispositivo, proteger su y proteger la información confidencial frente a accesos no autorizados. Por ejemplo, el **arranque seguro** garantiza que un dispositivo solo puede arrancar con el **sistema operativo firmado**. De esta forma, se evita la manipulación de la cadena de suministro física. Con el SO firmado, el dispositivo puede validar también el nuevo software antes de aceptar instalarlo. El **almacén de claves seguro** es la pieza clave para proteger la información criptográfica que se utiliza para una comunicación segura (IEEE 802.1X, HTTPS, ID de dispositivo Axis, claves de control de acceso, etc.) contra la extracción maliciosa en caso de una infracción de la seguridad. El almacén de claves seguro y las conexiones seguras se proporcionan a través de un módulo de cálculo criptográfico basado en hardware certificado por FIPS 140 o criterios comunes.

Para obtener más información sobre Axis Edge Vault, vaya a [axis.com/solutions/edge-vault](https://axis.com/solutions/edge-vault).

Para obtener más información, consulte [axis.com/glossary](https://axis.com/glossary)