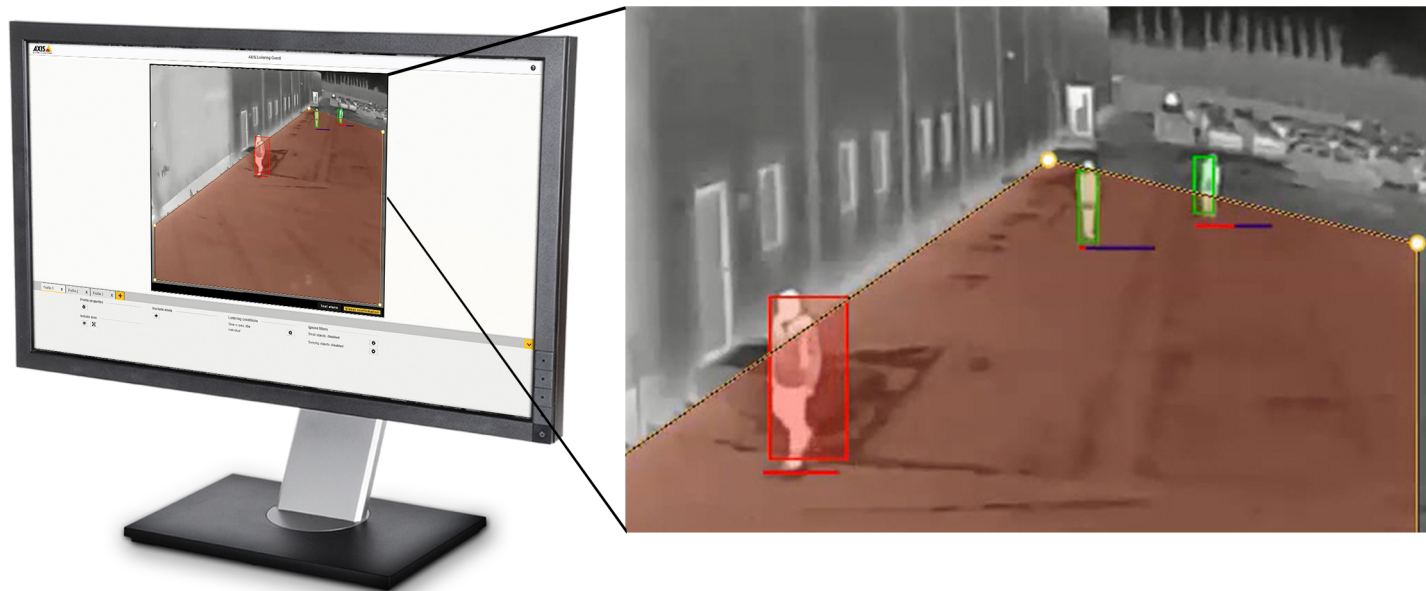


## AXIS Loitering Guard

### Détection des intrus

AXIS Loitering Guard détecte les objets en mouvement, notamment les personnes et les véhicules, et déclenche une alarme s'ils se trouvent trop longtemps dans une zone prédéfinie. L'application est idéale pour la détection des intrus, notamment après les heures de bureau dans les espaces semi-publics comme les parkings, les cours d'école et les zones aux abords des clôtures. Elle peut permettre d'empêcher des actes criminels comme le vandalisme et les effractions. L'application prend en charge plusieurs profils adaptés à différentes conditions de rôdeurs. Les zones à exclure, les filtres et la configuration de la perspective aident à réduire le nombre de fausses alarmes. Les incrustations d'alarme en direct ou dans les vidéo enregistrées mettent en évidence l'objet ou la zone qui déclenche l'alarme.

- > **Déclencheurs de mouvement et temporels**
- > **Analyse vidéo edge-based**
- > **Plusieurs conditions et profils**
- > **Outil de perspective pour un nombre réduit de fausses alarmes**
- > **Incrustation d'alarme de la zone de délimitation**



# AXIS Loitering Guard

## Général

**Cas d'utilisation typiques** Zones générales à faible trafic dans lesquelles les rôdeurs peuvent poser un problème de sécurité, comme les parkings, les cours d'école et les espaces clôturés

**Périphériques pris en charge** Produits de vidéo Axis avec firmware 7.10 ou une version supérieure.

**Plateforme de calcul** Edge

**Configuration** Configuration Web incluse

**Langues** Anglais, Allemand, Français, Polonais, Espagnol, Italien, Russe, Chinois simplifié, Chinois traditionnel, Japonais, Coréen, Portugais

## Fonctionnalités

**Scénarios** De multiples profils peuvent être configurés pour s'adapter à différents scénarios.  
Jusqu'à 10 profils pour toutes les caméras à l'exception des produits multicanaux qui ont jusqu'à 3 profils simultanés.  
Une zone à inclure et 3 zones à exclure par profil (polygones à 10 points)  
Confirmation visuelle pour vérifier la configuration  
Filtres pour les objets de petite taille ou ondulants  
Configuration de la perspective

**Conditions de déclenchement** Une condition de détection de rôdeurs par profil.  
**Individuelle** : enregistre le temps de mouvement passé par chaque objet dans une zone prédéfinie.  
**Groupe** : enregistre les temps de mouvement cumulés de tous les objets dans une zone prédéfinie.

**Limites** Des conditions comme une forte pluie, de la neige ou un faible contraste sont susceptibles d'affecter la précision de la détection. Pour en savoir plus, reportez-vous au manuel de l'utilisateur sur [axis.com](http://axis.com).  
La résolution des flux vidéo avec incrustation d'alarme autorisée est limitée à une largeur de 1920 pixels et à la longueur correspondante pour le rapport d'aspect en cours.

## Intégration système

**Interface de programmation** API ouverte pour l'intégration logicielle, avec VAPIX® et AXIS Camera Application Platform ; caractéristiques sur [axis.com](http://axis.com)

**Gestion d'événements** S'intègre à la caméra afin de permettre la transmission du flux d'événements à un système de gestion vidéo (VMS) et des actions d'événement de la caméra, comme le contrôle E/S, la notification et le stockage local.  
Événement d'alarme de mouvement ONVIF® (Réf. : caractéristiques de l'imagerie du service ONVIF)

**Métadonnées** Incrustation d'alarme dans une résolution vidéo sélectionnée. En mode individuel, l'incrustation affiche des zones de délimitation autour des objets déclencheurs d'alarmes. En mode groupe, l'incrustation met en surbrillance la zone à inclure.

Responsabilité environnementale :

[axis.com/environmental-responsibility](http://axis.com/environmental-responsibility)