

AXIS Q9307-LV Dome Camera

Dispositivo de monitoramento audiovisual multifuncional

Este dispositivo completo combina vídeo nítido, áudio, análise acionável e indicadores de LED. Com quatro microfones integrados e um alto-falante integrado, ele suporta comunicação bidirecional. Fornecido com analíticos de voz para detecção de tosse e gritos, adicionando uma dimensão acústica extra ao gerenciamento ativo de incidentes. O AXIS Live Privacy Shield permite monitorar atividades remotamente, enquanto protege a privacidade. E os indicadores de LED mostram claramente quando a câmera está gravando ou quando o áudio está sendo usado. Esta câmera resistente a vandalismo e com classificação IK08 suporta limpezas diárias com detergentes químicos. Além disso, com apenas um dispositivo para instalar, oferece instalação econômica na primeira tentativa.

- > **Vídeo de 5 MP com áudio bidirecional**
- > **Analíticos de áudio e vídeo pré-instalados**
- > **Certificado condicional de ressonância magnética**
- > **Suporta limpezas químicas**
- > **Dispositivo tudo em um econômico**



AXIS Q9307-LV Dome Camera

Câmera

Sensor de imagem

CMOS RGB de 1/2,7 pol. com varredura progressiva
Tamanho do pixel 2,0 µm

Lente

Varifocal, 3 – 8 mm, F1.3
Campo de visão horizontal: 104°–40°
Campo de visão vertical: 74°–29°
Distância de foco mínima: 1.0 m (3.3 ft)
Correção de IR, zoom e foco remotos, controle P-Iris

Dia e noite

Filtro de bloqueio de IR automático
Filtro de IR híbrido

Iluminação mínima

Cor: 0,13 lux a 50 IRE, F1.3
P/B: 0 lux a 50 IRE, F1.3

Velocidade do obturador

1/33500 s a 1/5 s

Ajuste da câmera

Pan ±190°, tilt -10 a +80°, rotação ±190°

Sistema em um chip (SoC)

Modelo

ARTPEC-8

Memória

2048 MB de RAM, 8192 MB de flash

Recursos de computação

Unidade de processamento de aprendizagem profunda (DLPU)

Vídeo

Compressão de vídeo

H.264 (MPEG-4 Parte 10/AVC) perfis Baseline, Main e High
H.265 (MPEG-H Part 2/HEVC) perfil Main
Motion JPEG

Resolução

16:9: 2592 x 1458 a 160 x 90
16:10: 1280 x 800 a 160 x 100
4:3: 2592 x 1944 a 160 x 120

Taxa de quadros

25/30 fps com frequência da linha de alimentação de 50/60 Hz

Transmissão de vídeo

Até 20 streams de vídeo exclusivos e configuráveis¹
Axis' Zipstream technology em H.264 e H.265
Taxa de quadros e largura de banda controláveis
VBR/ABR/MBR H.264/H.265
Modo de baixa latência
Indicador de transmissão de vídeo

Relação sinal-ruído

> 55 dB

WDR

Forensic WDR (WDR Forense): até 120 dB, dependendo da cena

Redução de ruído

Filtro espacial (redução de ruído 2D)
Filtro temporal (redução de ruído 3D)

Multi-view streaming

Até 2 áreas de exibição recortadas individualmente na taxa de quadros máxima

Configurações de imagem

Saturação, contraste, brilho, nitidez, balanço de branco, limiar de dia/noite, contraste local, mapeamento de tons, modo de exposição, zonas de exposição, remoção de névoa, correção de distorção de barril, compactação, rotação: 0°, 90°, 180°, 270°, incluindo Formato Corredor, espelhamento, sobreposição de texto e imagens, sobreposição dinâmica de texto e imagens, máscara de privacidade poligonal e em mosaico, abertura-alvo, rolagem de sensor

Processamento de imagem

Forensic WDR (WDR Forense), Lightfinder 2.0, OptimizedIR

Pan/Tilt/Zoom

PTZ digital, posições predefinidas

1. Recomenda-se um máximo de 3 fluxos de vídeo únicos por câmera ou canal para otimizar a experiência do usuário, a largura de banda da rede e a utilização do armazenamento. Um fluxo de vídeo único pode ser fornecido a vários clientes de vídeo na rede usando o método de transporte multicast ou unicast via funcionalidade de reutilização de fluxo integrada.

Áudio

Recursos

Visualizador de espectro²
Otimizador de voz
Cancelamento de eco
Um conjunto de clipes de áudio e sinos está pré-instalado no dispositivo

Transmissão

Duplex configurável:
Unilateral (simplex, half duplex)
Bidirecional, (half duplex, full duplex)

Entrada

Equalizador gráfico de 10 bandas
Microfone integrado x4

Saída

Alto-falante de cone dinâmico de banda larga integrado de 2,3 polegadas
87 dB SPL a 1 m/40 pol. (média para 250, 500, 1.000, 2.000, 4.000 Hz)

Codificação

AAC-LC 8/16/48 kHz, G.711 PCM 8 kHz, G.726 ADPCM 8 kHz, Opus 8/16/48 kHz, LPCM, 48 kHz
Taxa de bits configurável

Rede

Protocolos de rede

IPv4, IPv6 USGv6, ICMPv4/ICMPv6, HTTP, HTTPS³, HTTP/2, TLS³, QoS Layer 3 DiffServ, FTP, SFTP, CIFS/SMB, SMTP, mDNS (Bonjour), UPnP[®], SNMP v1/v2c/v3 (MIB-II), DNS/DNSv6, DDNS, NTP, PTP, NTS, RTSP, RTP, SRTP/RTSPS, TCP, UDP, IGMPv1/v2/v3, RTCP, ICMP, DHCPv4/v6, ARP, SSH, LLDP, CDP, MQTT v3.1.1, Syslog seguro (RFC 3164/5424, UDP/TCP/TLS), endereço local do link (ZeroConf), IEEE 802.1X (EAP-TLS), IEEE 802.1AR

Integração de sistemas

Interface de programação de aplicativo

API aberta para integração de software, incluindo VAPIX[®], metadados e AXIS Camera Application Platform (ACAP); especificações disponíveis em axis.com/developer-community.

Conexão com a nuvem com apenas um clique ONVIF[®] Profile G, ONVIF[®] Profile M, ONVIF[®] Profile S e ONVIF[®] Profile T, especificações disponíveis em onvif.org

Suporte a Session Initiation Protocol (SIP) para integração a sistemas Voice over IP (VoIP), ponto a ponto ou integração a SIP/PBX.

Sistemas de gerenciamento de vídeo

Compatível com AXIS Camera Station Edge, AXIS Camera Station Pro, AXIS Camera Station 5 e software de gerenciamento de vídeo dos parceiros da Axis, disponível em axis.com/vms.

Controles na tela

Alternância dia/noite
Remoção de névoa
WDR (Wide Dynamic Range, Amplo Alcance Dinâmico)
Indicador de transmissão de vídeo
LED IR
Máscaras de privacidade
Clipe de mídia
Sirene e luz

Condições do evento

Um conjunto de condições está pré-configurado para este dispositivo

Áudio: detecção de áudio, reprodução de clipes de áudio

Chamada: estado, mudança de estado

Status do dispositivo: acima/abaixo/na temperatura operacional, abertura da caixa, bloqueio de endereço IP, remoção de endereço IP, transmissão ao vivo ativa, perda de rede, endereço IP novo, sistema pronto

Armazenamento de borda: gravação em andamento, interrupção no armazenamento, problemas de integridade de armazenamento detectados

E/S: entrada digital está ativa, saída digital está ativa, acionador manual, entrada virtual está ativa

MQTT: sem estado

Agendados e recorrentes: programação

Vídeo: degradação média da taxa de bits, modo diurno/noturno, manipulação

2. Recurso disponível com ACAP

3. Este produto inclui software desenvolvido pelo OpenSSL Project para uso no OpenSSL Toolkit (openssl.org) e software de criptografia desenvolvido por Eric Young (ey@cryptsoft.com).

Ações de eventos

Um conjunto de ações está pré-configurado para este dispositivo

Áudio: executar clipe enquanto a regra está ativa

Clipes de áudio: reproduzir, parar

Chamadas: atender chamada, encerrar chamadas, fazer chamada

Modo dia/noite

Modo de ronda

Desembaçamento: definir, definir enquanto a regra está ativa

E/S: alternar E/S uma vez, alternar E/S enquanto a regra está ativa

Iluminação: usar luzes, usar luzes enquanto a regra está ativa

Imagens: enviar por FTP, SFTP, HTTP, HTTPS, compartilhamento de rede e email

Luz e sirene: executar perfil de luz, executar perfil de luz enquanto a regra está ativa, interromper atividades

MQTT: Enviar mensagem de publicação de MQTT

Notificação: HTTP, HTTPS, TCP e e-mail

Sobreposição de texto

Gravações: cartão SD e compartilhamento de rede

Mensagens de interceptação SNMP: enviar, enviar enquanto a regra está ativa

LED de estado

Clipes de vídeo: enviar por FTP, SFTP, HTTP, HTTPS, compartilhamento de rede e email

Modo WDR

Auxílios de instalação integrados

Zoom e foco remotos

Analíticos

Aplicativos

Incluído

AXIS Object Analytics, AXIS Video Motion Detection, alarme ativo de violação, detecção de surtos de tosse e voz gritando

Suporte à AXIS Camera Application Platform para permitir a instalação de aplicativos de outros fabricantes, consulte axis.com/acap

AXIS Object Analytics

Classes de objetos: humanos, veículos (tipos: carros, ônibus, caminhões, bicicletas, outros)

Cenários: cruzamento de linha, objeto na área, tempo na área, contagem de cruzamentos de linhas, permanência na área

Até 10 cenários

Outros recursos: objetos acionadores exibidos com trajetórias, caixas delimitadoras coloridas e tabelas

Áreas de inclusão/exclusão poligonais

Configuração de perspectivas

Evento de ONVIF® Motion Alarm

AXIS Scene Metadata

Classes de objetos: humanos, rostos, veículos (tipos: carros, ônibus, caminhões, bicicletas), placas de licença

Atributos do objeto: cor do veículo, cor da roupa de cima/de baixo, confiança, posição

Aprovações

Marcações de produtos

CSA, UL/cUL, CE, KC, VCCI, RCM

Cadeia de suprimentos

Compatível com TAA

EMC

EN 55035, EN 55032 Classe A, EN 50121-4, EN 61000-3-2, EN 61000-3-3, EN 61000-6-1, EN 61000-6-2

Austrália/Nova Zelândia:

RCM AS/NZS CISPR 32 Classe A

Canadá: ICES-3(A)/NMB-3(A)

Japão: VCCI Classe A

Coreia: KC KN35, KC KN32 Classe A

EUA: FCC Parte 15 Subparte B Classe A

Proteção

CAN/CSA C22.2 No. 62368-1 ed. 3, IEC/EN/UL 62368-1 ed. 3, IEC/EN 62471 grupo isento de risco, IS 13252, ASTM F2503-23

Ambiente

IEC 60068-2-1, IEC 60068-2-2, IEC 60068-2-6, IEC 60068-2-14, IEC 60068-2-27, IEC 60068-2-78, IEC/EN 60529 IP44, IEC/EN 62262 IK08

Rede

NIST SP500-267

Segurança cibernética

ETSI EN 303 645, selo de segurança de TI do BSI

Segurança cibernética

Segurança de borda

Software: Sistema operacional assinado, proteção contra atrasos por força bruta, autenticação digest e OAuth 2.0 RFC6749 Client Credential Flow/OpenID Authorization Code Flow para gerenciamento centralizado de contas ADFS, proteção por senha, Axis Cryptographic Module (FIPS 140-2 nível 1)

Hardware: Plataforma de segurança cibernética Axis Edge Vault

Elemento seguro (CC EAL 6 +), segurança de sistema em chip (TEE), ID de dispositivo Axis, armazenamento de chaves seguro, vídeo assinado, inicialização segura, sistema de arquivos criptografado (AES-XTS-Plain64 256bit)

Segurança de rede

IEEE 802.1X (EAP-TLS, PEAP-MSCHAPv2)⁴, IEEE 802.1AE (MACsec PSK/EAP-TLS), IEEE 802.1AR, HTTPS/HSTS⁴, TLS v1.2/v1.3⁴, Network Time Security (NTS), PKI de certificado X.509, firewall baseado em host

Documentação

Guia para aumento do nível de proteção do AXIS OS Política de gerenciamento de vulnerabilidades da Axis Axis Security Development Model

Lista de materiais (SBOM) de software do AXIS OS
Para baixar documentos, vá para axis.com/support/cybersecurity/resources

Para saber mais sobre o suporte da Axis à segurança cibernética, acesse axis.com/cybersecurity

Geral

Caixa de proteção

Classificações IP44 e IK08

Dome com revestimento rígido em policarbonato

Caixa em alumínio e plástico

Cor: branco NCS S 1002-B

Suporta limpezas químicas. Leia mais no manual do usuário.

Indicadores de LED

LED indicador

Audio LED

Montagem

Suporte de montagem com furos para caixa de passagem (dupla, simples e octogonal de 4 pol.) e para suporte de parede ou teto

Alimentação

Power over Ethernet (PoE) IEEE 802.3af/802.3at Tipo 2 Classe 4

Típico 10 W, máx. 25,5 W

Conectores

Rede: RJ45 10BASE-T/100BASE-TX PoE

E/S: Bloco de terminais com 4 pinos de 2,5 mm (0,098 pol.) para 1 entrada digital supervisionada e 1 saída digital (saída de 12 VCC, carga máx. 25 mA)

Iluminação IR

OptimizedIR com LEDs IR de 850 nm de longa duração e alta eficiência energética

Alcance de 40 m (130 ft) ou mais dependendo da cena

Armazenamento

Suporte a cartões microSD/microSDHC/microSDXC

Suporte a criptografia de cartões SD (AES-XTS-Plain64 256 bits)

Gravação em armazenamento de rede (NAS)

Para obter recomendações de cartões SD e NAS, consulte axis.com

Condições operacionais

Temperatura: De 0 °C a 40 °C (32 °F a 104 °F)

Umidade: Umidade relativa de 10 – 85% (sem condensação)

Condições de armazenamento

Temperatura: De -40 °C a 65 °C (-40 °F a 149 °F)

Umidade: Umidade relativa de 5 – 95% (sem condensação)

Dimensões

Para obter as dimensões gerais do produto, consulte os esquemas de dimensões nesta folha de dados.

Peso

1250 g (2,8 lb)

Conteúdo da embalagem

Câmera, guia de instalação, TORX® TR20 bits, conector de bloco de terminais, protetor de conector, prensas-cabos, chave de autenticação do proprietário

Acessórios opcionais

AXIS T91E61 Wall Mount, AXIS T91B47 Pole Mount,

AXIS T94K01D Pendant Kit

AXIS T8415 Wireless Installation Tool

Cartões AXIS Surveillance (Monitoramento AXIS)

Para mais acessórios, vá para axis.com/products/axis-q9307-lv#accessories

4. Este produto inclui software desenvolvido pelo OpenSSL Project para uso no OpenSSL Toolkit (openssl.org) e software de criptografia desenvolvido por Eric Young (ey@cryptsoft.com).

Ferramentas do sistema

AXIS Site Designer, AXIS Device Manager, seletor de produtos, seletor de acessórios, calculadora de lentes
Disponível em axis.com

Idiomas

Inglês, alemão, francês, espanhol, italiano, russo, chinês simplificado, japonês, coreano, português, polonês, chinês tradicional, holandês, tcheco, sueco, finlandês, turco, tailandês, vietnamita

Garantia

Garantia de 5 anos, consulte axis.com/warranty

Números de peças

Disponível em axis.com/products/axis-q9307-lv#part-numbers

Sustentabilidade

Controle de substâncias

Sem PVC

RoHS de acordo com a diretiva RoHS da UE 2011/65/EU/ e EN 63000:2018

REACH de acordo com a (EC) No 1907/2006. Para SCIP UUID, consulte echa.europa.eu

Materiais

Conteúdo de plástico reciclável baseado em carbono: 31%

Triagem de minerais de conflito de acordo com as diretrizes da OCDE

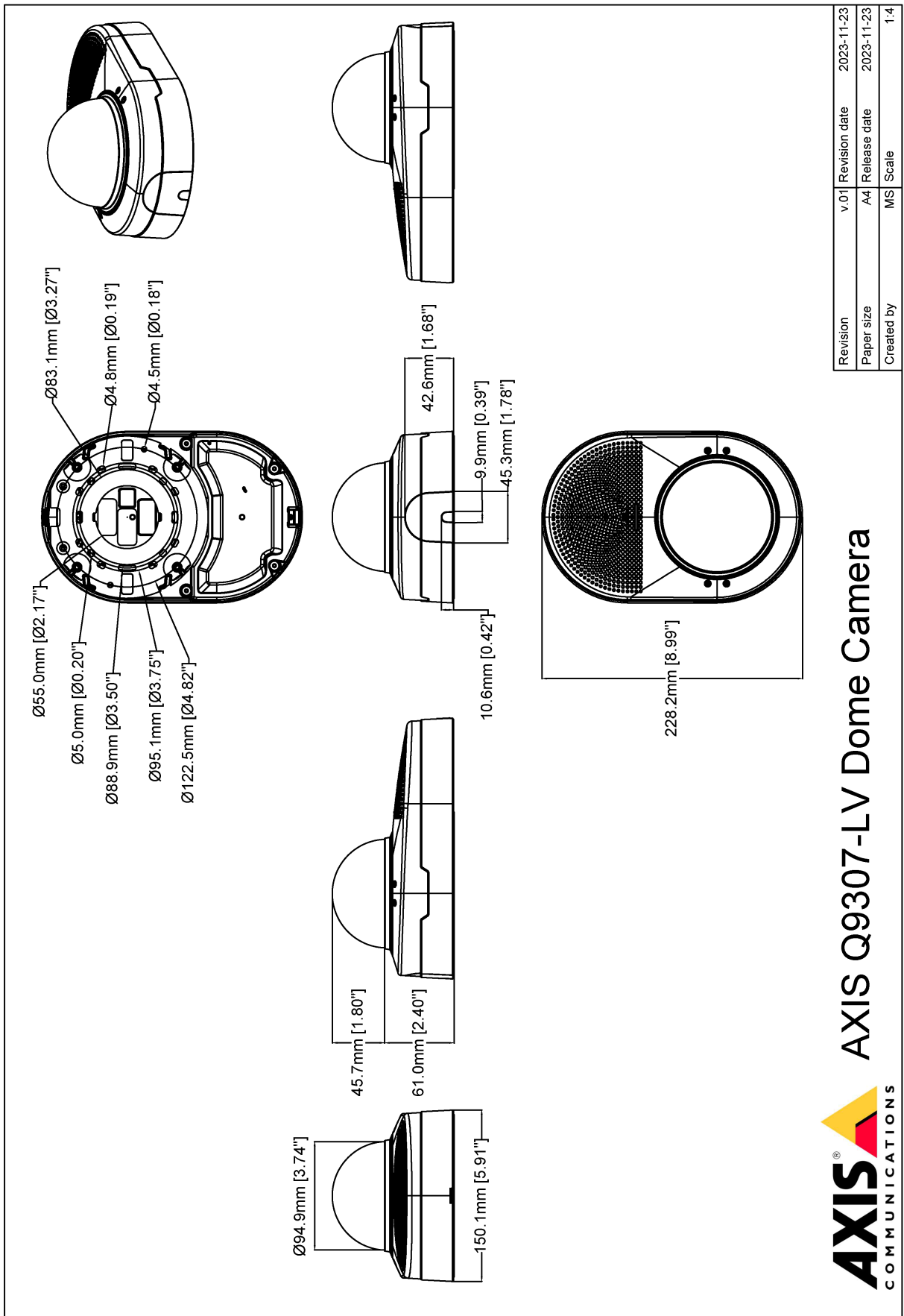
Para saber mais sobre a sustentabilidade na Axis, acesse axis.com/about-axis/sustainability

Responsabilidade ambiental

axis.com/environmental-responsibility

A Axis Communications é signatária do Pacto Global da ONU, leia mais em unglobalcompact.org

Esquema de dimensões



Revision	v.01	Revision date	2023-11-23
Paper size	A4	Release date	2023-11-23
Created by	MS	Scale	1:4

AXIS COMMUNICATIONS
 www.axis.com

AXIS Q9307-LV Dome Camera

Recursos em destaque

AXIS Live Privacy Shield

Monitore remotamente atividades internas e externas, protegendo a privacidade em tempo real.

Com o mascaramento dinâmico baseado em IA, você pode escolher o que mascarar ou desfocar enquanto aborda regras e regulamentos que protegem a privacidade e os dados pessoais. O aplicativo permite mascarar objetos em movimento e parados, como humanos, placas de licença ou planos de fundo. O aplicativo funciona em tempo real e em streams de vídeo ao vivo e gravados.

AXIS Object Analytics

O AXIS Object Analytics é um software de analíticos de vídeo multifuncional, fornecido pré-instalado, que detecta e classifica pessoas, veículos e tipos de veículos. Graças a algoritmos baseados em IA e a condições comportamentais, ele analisa a cena e o respectivo comportamento espacial dos objetos em – tudo personalizado para suas necessidades específicas. Escalonável e baseado na borda, requer um mínimo de esforço para configurar e oferecer suporte a vários cenários que são executados simultaneamente.

Caixa de proteção resistente a produtos químicos

Em alguns ambientes onde os requisitos de higiene são rigorosos, a limpeza do exterior da câmara de monitoramento pode ser necessária diariamente ou mesmo várias vezes ao dia. O procedimento de limpeza recomendado envolve limpezas químicas com um pano macio com soluções químicas específicas, como limpadores ou desinfetantes. A resistência química da caixa de proteção foi verificada por meio de dois tipos de testes internos: teste de resistência a rachaduras por estresse ambiental e simulações de limpeza.

Detecção de tosse e gritos

Detecção de tosse e gritos são dois aplicativos de analíticos de áudio que detectam incidentes ouvindo o áudio ambiente 24 horas por dia, 7 dias por semana. Os analíticos de áudio consistem em dois algoritmos de detecção individuais, e você pode optar por usar apenas um deles ou ambos. O detector de tosse detecta tosses únicas ou ataques de tosse. O detector de gritos identifica padrões sonoros associados a coação, raiva ou medo.

Cancelamento de eco

Dispositivos com cancelamento de eco podem reconhecer sons produzidos pelo alto-falante integrado como ecos e removê-los.

Indicadores de LED

Os indicadores de LED são utilizados para sinalizar diferentes funcionalidades ao ambiente próximo. Os LEDs ajudam a melhorar a segurança, a proteção e a eficiência operacional, ao mesmo tempo em que protegem a privacidade. Um indicador de LED pode, por exemplo, ajudar a proteger a privacidade, informando quando a câmara está gravando ou quando o áudio está sendo usado. Os LEDs podem ser usados juntos ou separados e podem ser desligados para um monitoramento mais discreto.

Para obter mais informações, consulte axis.com/glossary