

AXIS W120 Body Worn Camera

Pour la diffusion en direct et le suivi – à votre façon

L'AXIS W120 Body Worn Camera est une caméra portable entièrement connectée dotée des technologies LTE/4G, Wi-Fi[®] et Bluetooth[®] intégrées, qui permet une diffusion directe avec AXIS Body Worn Live. Elle offre un son clair avec une suppression du bruit et une qualité d'image exceptionnelle. La stabilisation d'image électronique garantit la valeur légale la plus élevée possible. La caméra fournit également des informations détaillées sur l'état via son écran LCD. L'AXIS W120 est robuste, facile à utiliser et dispose du système de montage KlickFast. Elle offre jusqu'à 15 heures d'autonomie et peut être chargée en déplacement avec n'importe quel chargeur USB-C[®]. L'enregistrement peut être activé automatiquement et l'emplacement de la caméra est enregistré en continu grâce au récepteur GNSS intégré.

- > Flux de données vidéo en direct via LTE/4G
- > Géolocalisation
- > Des images toujours nettes
- > Excellente qualité sonore
- > Plusieurs couches de cryptage



AXIS W120 Body Worn Camera

Caméra		Général	
Capteur d'image	Capteur CMOS RVB à balayage progressif 1/2,9" Sensibilité : 0,1 lux	Batterie	Li-ion, 3600 mAh Jusqu'à 15 heures d'autonomie en 720p ^b Jusqu'à 13,5 heures d'autonomie en 1080p ^b Jusqu'à 29 heures en mode veille ^c
Objectif	Distance focale, 2,3 mm Champ de vision horizontal : 137° Champ de vision vertical : 76° Iris fixe, F2.1	Stockage	Mémoire non volatile 64 Go, jusqu'à 30 heures de vidéo enregistrée Norme de cryptage AES256
Vitesse d'obturation	1/20000 s à 1/25 s avec 50 Hz 1/20000 s à 1/30 s avec 60 Hz	Débit	Caméra vers contrôleur système : 100 Mbit/s
Vidéo		Enregistrement	Pré-buffer audio et vidéo configurable de 0, 15, 30, 60, 90 et 120 secondes Post-tampon audio et vidéo configurable de 0, 10, 30 et 60 secondes
Compression vidéo	Profil avancé H.264 (MPEG-4 Part 10/AVC)	Système de localisation	GPS, GLONASS, Galileo, BeiDou
Résolution	1920 x 1080, 1280 x 720	Lieu	Suivi, début et fin
Fréquence d'image	25 ips à 50 Hz 30 ips à 60 Hz	Capteur	Gyroscope et accéléromètre à 3 axes, boussole
Plage dynamique étendue (WDR)	Plage dynamique étendue (WDR)	Interface utilisateur	Écran TFT IPS couleur, 0,96 po, 160 x 80 pixels LED d'état Rétroaction audio et par vibrations
Paramètres d'image	Stabilisateur électronique d'image (720p), correction de la distorsion en barillet	Interface sans fil	Bluetooth® 5.1 Low Energy et Classic Wi-Fi® 5 a/b/g/n/ac @ 2,4 GHz, 5 GHz LTE (US) : Bandes B2, B4, B5, B12, B13, B14, B25, B26, B66, B71 CAT4 LTE (EU) : Bandes B1, B3, B7, B8, B20, B28 CAT4
Flux vidéo	Axis Zipstream pour port sur le corps	Boîtier	Certification IP67 Boîtier en plastique Essai de chute jusqu'à 2 m
Audio		Couleur	noir NCS S 9000-N blanc NCS S 1002-B
Encodage audio	AAC-LC Une seul canal : 48 kHz, 128 kbit/s Deux canaux (optimisés pour le mode de post-traitement) : 48 kHz, 2 x 128 kbit/s	Fixation	Système Klick Fast™
Entrée/sortie audio	Double microphone intégré	Connecteurs	Claviers à broches Pogo USB (pour les accessoires Axis et la charge via un câble doté d'un connecteur USB Type-C®)
Fonctionnalités	Amélioration vocale	Carte SIM	Nano-SIM (4FF)
Agréments		Conditions de fonctionnement	Température : -20 °C à 50 °C (-4 °F à 122 °F) Température maximale (intermittente, < 1 heure) : 55 °C (131 °F) Humidité : humidité relative de 10 à 100 % (avec condensation)
Chaîne d'approvisionnement	Conforme aux exigences de la TAA	Conditions de charge	Température : 0 °C à 40 °C (32 °F à 104 °F) Temps de charge : < 6,5 heures de 0 à 15 °C (32 à 59 °F) < 4 heures de 15 à 30 °C (59 à 86 °F) < 5,5 heures de 30 à 40 °C (86 à 104 °F) Humidité : Humidité relative de 5 à 95 % (sans condensation)
CEM	EN 55032 Classe B, EN 55035, EN 61000-6-1, EN 61000-6-2, EN 61000-6-3, EN 61000-6-4, Canada : ICES-3(B)/NMB-3(B) États-Unis : FCC partie 15 - Sous-partie B, Classe B	Conditions de stockage	Température (< 3 mois) : -20 °C à 45 °C (-4 °F à 113 °F) Température (> 3 mois) : 23 °C à 27 °C (73 °F à 81 °F) Température optimale : 25 °C (77 °F) Humidité : Humidité relative de 5 à 95 % (sans condensation)
Protection	CAN/CSA C22.2 No. 62368-1 ed. 3, IEC/EN/UL 62368-1 ed. 3, RCM AS/NZS 62368.1:2018, IS 13252	Dimensions	Pour obtenir les dimensions du produit dans son ensemble, voir le plan coté dans cette fiche technique.
Environnement	IEC 60068-2-1, IEC 60068-2-2, IEC 60068-2-14, IEC 60068-2-78, IEC/EN 60529 IP67 MIL-STD-810H (Méthode 501.7, 503.7, 505.7, 509.7, 512.6, 516.8)	Poids	200 g (0,44 lb)
Sans fil	AS/CA S042.1, AS/CA S042.4, AS/NZS 4268, EN 50566, EN 300328, EN 300440, EN 301893, EN 303413, EN 301489-1, EN 301908-1, EN 301489-17, EN 301489-19, EN 301489-52, EN 301908-13, EN 62209-2, FCC Partie 2 Sous-partie J, FCC Partie 15 Sous-partie C, FCC Partie 15 Sous-partie E, FCC Partie 22 Sous-partie H, FCC Partie 24 Sous-partie E, FCC Partie 27, FCC Partie 90, IFT, RSS-102, RSS-130, RSS-132, RSS-133, RSS-139, RSS-140, RSS-247, RSS-Gen, WPC	Accessoires en option	Système Klick Fast™ pour supports de caméra-piéton AXIS TW1200 Body Worn Mini Bullet Sensor AXIS TW1201 Body Worn Mini Cube Sensor Remplacement des piles de l'AXIS TW1906 Application AXIS Body Worn Assistant pour Android, iOS Pour plus d'accessoires, voir le site axis.com/bodyworn
Cybersécurité	ETSI EN 303 645		
Cybersécurité			
Sécurité locale	Logiciel : SE signé, cryptage AES-XTS-Plain64 256 bits Matériel : Démarrage sécurisé, Axis Edge Vault avec identifiant de périphérique Axis, vidéo signée, keystore sécurisé (protection matérielle des opérations et clés cryptographiques certifiées CC EAL6+). Stockage interne crypté compatible CJIS (AES256)		
Sécurité réseau	IEEE 802.1X (EAP-TLS, PEAP-MSCHAPv2), IEEE 802.1AR, HTTPS/HSTS ^a , TLS v1.2/v1.3 ^a		
Documentation	Caméras-piéton Axis ; livre blanc sur la sécurité du système, disponible sur axis.com/learning/white-papers <i>Politique de gestion des vulnérabilités d'Axis</i> <i>Modèle de développement de sécurité Axis</i> Nomenclature logicielle d'AXIS OS Pour télécharger des documents, rendez-vous sur axis.com/support/cybersecurity/resources Pour en savoir plus sur la prise en charge de la cybersécurité Axis, rendez-vous sur axis.com/cybersecurity		

Garantie

Le produit, y compris la batterie, bénéficie d'une période de garantie de 3 ans, conformément aux conditions générales énoncées dans la garantie matérielle limitée Axis de 5 ans disponible sur axis.com/warranty (« Période de garantie de 3 ans »).

Outre les conditions générales de la garantie matérielle limitée Axis de 5 ans, la garantie ne couvre pas la dégradation de la batterie si cette dernière a subi plus de 500 cycles de charge, si la caméra a été utilisée ou rangée à des températures en dehors des spécifications de la fiche technique, ou si les instructions du manuel d'utilisation du produit n'ont pas été suivies.

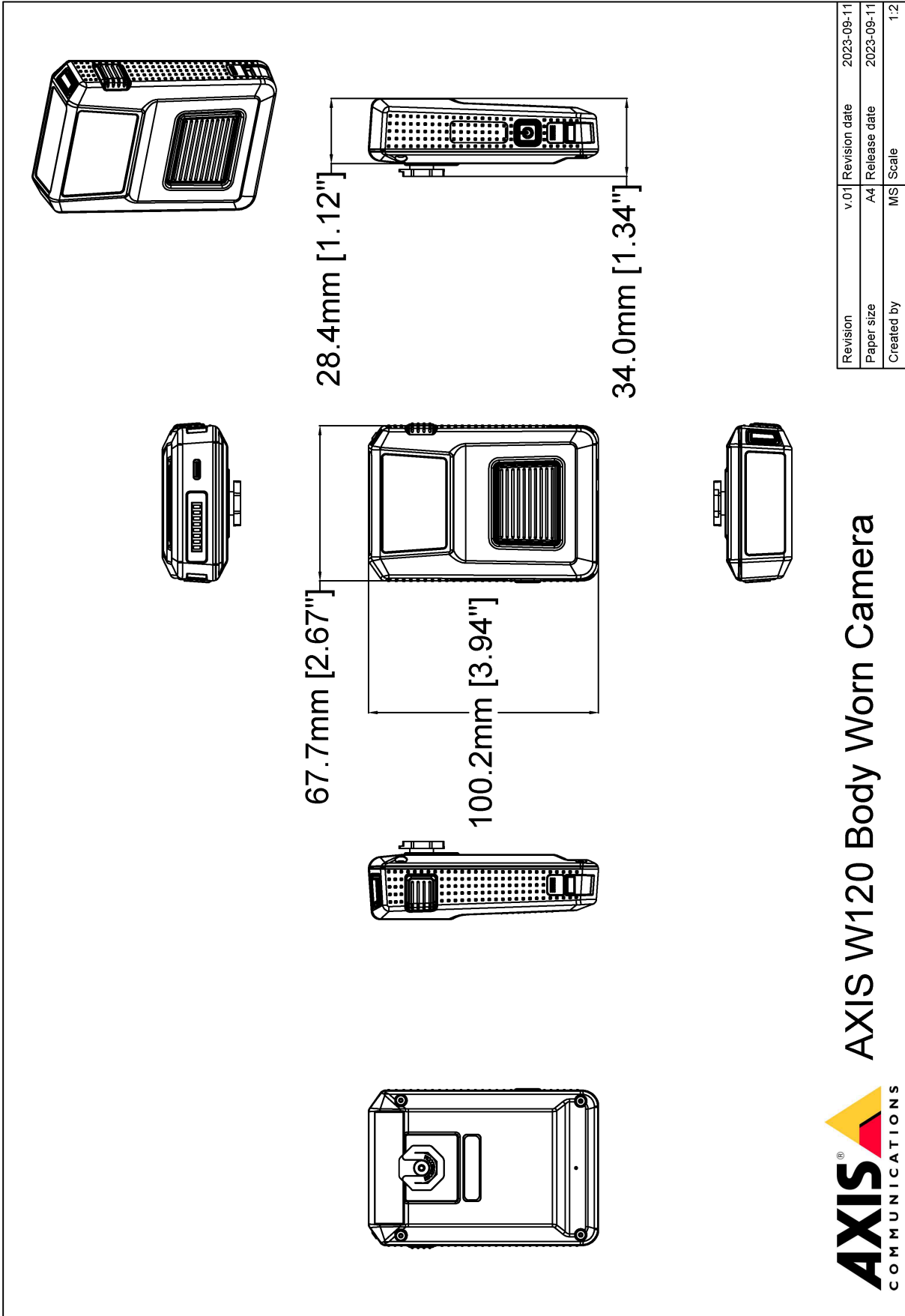
Le remplacement de la batterie pendant la période de garantie de 3 ans effectué par toute autre partie qu'Axis (ou un partenaire RMA au nom d'Axis) annule la garantie de l'article principal. Pour tout problème lié à la batterie ou à l'entretien, contactez l'assistance technique d'Axis ou votre revendeur.

Écoresponsabilité

Contrôle des substances	RoHS conformément à la directive de l'UE RoHS 2011/65/EU/ et EN 63000:2018 REACH conformément à (CE) N° 1907/2006. Pour en savoir plus sur l'UUID SCIP, rendez-vous sur echa.europa.eu
Responsabilité environnementale	axis.com/environmental-responsibility Axis Communications est signataire du Pacte mondial des Nations unies ; pour en savoir plus, accédez à unglobalcompact.org

- Ce produit comprend des logiciels développés par le projet OpenSSL pour une utilisation dans la boîte à outils OpenSSL (openssl.org), ainsi qu'un logiciel de cryptographie développé par Eric Young (ey@cryptsoft.com).*
- Avec pré-buffer, et moins de 500 cycles de charge.*
- Sans pré-buffer, et incluant 1 heure d'enregistrement par charge en 720p, et moins de 500 cycles de charge.*

Plan coté



Revision	v.01	Revision date	2023-09-11
Paper size	A4	Release date	2023-09-11
Created by	MS	Scale	1:2

© 2023 Axis Communications

AXIS
COMMUNICATIONS

www.axis.com

AXIS W120 Body Worn Camera