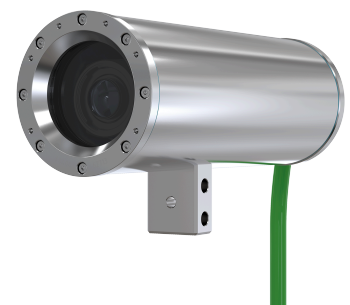


ExCam XF P1377 Explosion-Protected Camera

Unbewegliche Kamera mit exzellenter Bildqualität gemäß Zone

Diese für den Einsatz in explosionsgefährdeten Umgebungen nach ATEX, IECEx, EAC Ex, IA, INMETRO und PESO zertifizierte Kamera bietet hochauflösende Bilder von Personen und Objekten in hoher Bildqualität. Axis Lightfinder und Axis Forensic WDR sorgen für Farbechtheit und Detailgenauigkeit bei schwierigen Lichtverhältnissen oder fast völliger Dunkelheit. Die Kamera verfügt über eine elektronische Bildstabilisierung für gleichmäßige Bilder trotz Vibration. Außerdem ermöglicht das intelligente i-CS-Objektiv eine schnelle und einfache Installation mit fernsteuerbarer Zoomfunktion. Integrierte Cybersicherheitsfunktionen wie signierte Firmware und sicherer Systemstart gewährleisten die Integrität und Authentizität der Firmware. Darüber hinaus reduziert Axis Zipstream mit H.264-/H.265-Unterstützung den Bedarf an Bandbreite und Speicherplatz erheblich.

- > 30 Bilder pro Sekunde bei 5 MP oder bis zu 180 Bilder pro Sekunde in HDTV 720p
- > Axis Lightfinder und Forensic WDR
- > Zipstream mit Unterstützung für H.264 und H.265
- > Signierte Firmware und sicheres Booten
- > ATEX, IECEx, EAC Ex, IA, INMETRO und PESO



ExCam XF P1377 Explosion-Protected Camera

Kamera

Bildsensor

1/2,7" RGB CMOS mit progressiver Abtastung

Objektiv

i-CS-Objektiv, IR-korrigiert
Variofokus, 3,9 bis 10 mm, F1.5
Seitenverhältnis 4:3:
Horizontales Sichtfeld: 75°–31°
Vertikales Sichtfeld: 55°–23°
Seitenverhältnis 16:9:
Horizontales Sichtfeld: 75°–31°
Vertikales Sichtfeld: 41°–17°
Fernsteuerbare Zoomfunktion, Remote-Fokus

Tag und Nacht

Automatisch entfernbarer Infrarot-Sperrfilter

Minimale Ausleuchtung

5 MP 25/30 Bilder pro Sekunde mit Forensic WDR und Lightfinder:
Farbe: 0,15 Lux bei 50 IRE, F1.5
S/W: 0,03 Lux bei 50 IRE, F1.5

Verschlusszeit

WDR: 1/33.500 s bis 1/5 s
Ohne WDR: 1/5.000 s bis 1/5 s

System-on-Chip (SoC)

Modell

ARTPEC-7

Speicher

1 GB RAM, 512 MB Flash

Video

Videokomprimierung

H.264 (MPEG-4 Part 10/AVC) Baseline-, Main- und High-Profile
H.265 (MPEG-H Teil 2/HEVC)
Motion JPEG

Auflösung

2592 x 1944 (5 MP) bis 160 x 90
2688 x 1512 (4 MP) bis 160 x 90
1280 x 720 (HDTV 720p) bis 160 x 90

Bildfrequenz

Aufnahmemodus: 5 MP bei 25/30 Bildern/Sekunde (50/60 Hz)
Aufnahmemodus: 4 MP bei 25/30 Bildern/Sekunde (50/60 Hz)
Aufnahmemodus HDTV 720p: 180 Bilder pro Sekunde

Video-Streaming

Mehrere, einzeln konfigurierbare Videostreams in H.264, H.265 und Motion JPEG
Axis Zipstream technology in H.264 und H.265
Steuerbare Bildfrequenz und Bandbreite
VBR/ABR/MBR H.264/H.265
Indikator für Video-Streaming

Streaming mit mehreren Ansichten

Bis zu acht einzeln zuschneidbare Sichtbereiche

Bildeinstellungen

Sättigung, Kontrast, Helligkeit, Schärfe, Forensic WDR: bis zu 120 dB je nach Szene, Weißabgleich, Tag/Nacht-Schwelle, Belichtungsmodus, Belichtungsbereiche, lokaler Kontrast, Tone-Mapping, Komprimierung, Drehung: Auto, 0°, 90°, 180°, 270° einschließlich Corridor Format, Spiegelung von Bildern, dynamisches Text- und Bild-Overlay, Privatzenenmasken, Defogging, elektronische Bildstabilisierung, Korrektur der Tonnenverzeichnung, Szenenprofile: forensisch relevant, anschaulich, Verkehrsübersicht

Schwenken/Neigen/Zoomen

Digitales PTZ

Netzwerk

Netzwerkprotokolle

IPv4, IPv6 USGv6, ICMPv4/ICMPv6, HTTP, HTTPS, HTTP/2, TLS, QoS Layer 3 DiffServ, FTP, CIFS/SMB, SMTP, mDNS (Bonjour), UPnP®, SNMP v1/v2c/v3 (MIB-II), DNS/DNSv6, DDNS, NTP, NTS, RTSP, RTP, SRTP/RTSPS, SFTP, TCP, UDP, IGMP, RTCP, ICMP, DHCPv4/v6, ARP, SSH, LLDP, CDP, MQTT v3.1.1, Secure syslog (RFC 3164/5424, UDP/TCP/TLS), verbindungslokale Adresse (ZeroConf)

Systemintegration

Anwendungsprogrammierschnittstelle (engl. Application Programming Interface)

Offene API für Softwareintegration, einschließlich VAPIX® und AXIS Camera Application Platform, technische Daten auf axis.com
Cloud-Anbindung mit einem Mausklick
ONVIF® Profile G, ONVIF® Profile S und ONVIF® Profile T. Technische Daten auf onvif.org

Videoverwaltungssysteme

Kompatibel mit AXIS Camera Station Edge, AXIS Camera Station Pro, AXIS Camera Station 5 und Video Management Software von Axis Partnern, erhältlich unter axis.com/vms.

Bildschirm-Bedienelemente

Elektronische Bildstabilisierung
Wechsel Tag/Nacht
Defogging
Wide Dynamic Range

Ereignisbedingungen

Analysefunktionen, Stoßerkennung, Speichern von Ereignissen auf Edge Storage, überwachter externer Eingang, Audiopegel, Ablaufpläne, MQTT-Abonnement

Ereignisaktionen

Videoaufzeichnung: SD-Karte und Netzwerk-Freigabe
Hochladen von Bildern oder Videoclips: FTP, SFTP, HTTP, HTTPS, Netzwerk-Freigabe und E-Mail
Video- oder Bildpufferung vor und nach Alarm für Aufzeichnung oder Hochladen
Benachrichtigung: E-Mail, HTTP, TCP und SNMP-Trap
PTZ: PTZ-Voreinstellung, Rundgangüberwachung starten/stoppen
Overlay-Text, externe Ausgangsanschaltung, Wiedergabe von Audioclips, WDR-Modus, Tag-/Nacht-Modus
MQTT veröffentlichen

Daten-Streaming

Ereignisdaten

Eingebaute Installationshilfen

Fokus-Assistent, Pixelzähler, Feineinstellung des Auflagemaßes, automatische Rotation

Analysefunktionen

Anwendungen

Eingeschlossen
AXIS Motion Guard, AXIS Fence Guard, AXIS Loitering Guard
AXIS Video Motion Detection, Active Tampering Alarm, Gatekeeper
Unterstützt
AXIS Live Privacy Shield, AXIS Perimeter Defender
Unterstützt AXIS Camera Application Platform zur Installation von Anwendungen anderer Hersteller. Siehe dazu axis.com/acap

Cybersicherheit

Edge-Sicherheit

Software: Signiertes Betriebssystem, Verzögerungsschutz gegen Brute-Force-Angriffe, Digest-Authentifizierung und OAuth 2.0 RFC6749
OpenID Authorization Code Flow für zentrale ADFS-Kontoverwaltung, Kennwortschutz, Verschlüsselung von SD-Speicherkarten (AES-XTS-Plain64 256bit)
Hardware: Sicheres Hochfahren

Netzwerksicherheit

IEEE 802.1X (EAP-TLS, PEAP-MSCHAPv2), IEEE 802.1AE (MACsec PSK/EAP-TLS), HTTPS/HSTS, TLS v1.2/v1.3, Network Time Security (NTS), X.509 Certificate PKI, hostbasierte Firewall

Dokumentation

AXIS OS Hardening Guide
Axis Vulnerability Management-Richtlinie
Axis Security Development Model
AXIS OS Software Bill of Material (SBOM)
AXIS OS Software Bill of Material (SBOM)
Diese Dokumente stehen unter axis.com/support/cybersecurity/resources zum Download bereit.
Weitere Informationen zum Axis Cybersicherheitssupport finden Sie auf axis.com/cybersecurity

Allgemeines

Gehäuse

Edelstahlgehäuse gemäß IP68, Stahlsorte EN 1.4404 (ASTM 316L) für maximalen Korrosionsschutz
Das Gehäuse wurde hergestellt und zertifiziert von Samcon Prozessleittechnik GmbH, www.samcon.eu

Stromversorgung

Kamera: Power over Ethernet (PoE)
IEEE 802.3af/802.3at Typ 1 Klasse 3, max. 10,7 W,
typisch 5,4 W
Heizung: 24 V Gleichstrom, max. 40 W
Für den Betrieb bei Temperaturen unter 0 °C sind
24 V Gleichstrom erforderlich.

Anschlüsse

Anschlussleitung für Netzwerk (Cat-6, Anschlussstyp RJ-45) und Stromversorgung, Länge 5 Meter

Speicherung

Vorinstallierte AXIS Surveillance microSDXC Card 128 GB
Unterstützt SD-Speicherkartenverschlüsselung (AES-XTS-Plain64 256bit)
Aufzeichnung auf NAS (Network Attached Storage)
Empfehlungen zu SD-Speicherkarten und NAS-Speichern finden Sie auf axis.com

Betriebsbedingungen

-60 °C bis +60 °C
Maximale Temperatur gemäß NEMA TS 2 (2.2.7): 74 °C
Luftfeuchtigkeit 10 bis 100 % (kondensierend)

Lagerbedingungen

-40 °C bis +65 °C
Luftfeuchtigkeit 5 bis 95 % (nicht kondensierend)

Zulassungen

EMV
EN 55035, EN 55032 Klasse A, EN 61000-3-2,
EN 61000-3-3, EN 61000-6-1, EN 61000-6-2
Umgebung
IEC/EN 60529 IP68
Netzwerk
NIST SP500-267
Explosionsschutz
EN/IEC 60079-0, EN/IEC 60079-1, EN/IEC 60079-31,
TR CU 012/2011, GOST R IEC 60079-0,
GOST IEC 60079-1, GOST R IEC 60079-31

Zertifikate

Modellschlüssel: T08-VA2.3.K3.BOR2-LL.H-005.N-P
ATEX: II 2 G Ex db IIC T5 Gb, II 2 D Ex tb IIIC T95°C Db
Zertifikat: TÜV 18 ATEX 8218X
IECEX: Ex Db IIC T5 Gb, Ex Tb IIIC T95 °C Db
Zertifikat: IECEX TUR 18.0023X
IA: Ex db IIC T5 Gb, Ex tb IIIC T95°C Db
Zertifikat: MASC MS/18-3256X
EAC Ex: 1Ex db IIC T5 Gb, Ex tb IIIC T 95°C Db
Serie: T8, **Modell:** T08-VA2.3.
Zertifikat: RU C-DE.HA65.B.01652/22
INMETRO: Ex db IIC T5 Gb, Ex tb IIIC T95°C Db
Zertifikat: TÜV 23.0363X
PESO: Ex db IIC T5 Gb
Zertifikat: A/P/HQ/KA/104/5735
UKCA: II 2 G Ex db IIC T5 Gb, II 2 D Ex tb IIIC T95°C Db
Zertifikat: TÜV 22 UKEX 7137 X

Abmessungen

ø 113 mm
Höhe: 160,5 mm
Dauer: 334 mm

Gewicht

7,8 kg

Im Lieferumfang enthaltenes Zubehör

Installationsanleitung, Windows®-Decoderlizenz für einen Benutzer, SKDP03-T Cable ExCam, 5 Meter, AXIS Surveillance microSDXC Card 128 GB

Optionales Zubehör

Wall Mount ExCam XF, Pole Mount ExCam XF,
EXTB-3 Junction Box ExCam,
Nicht gepanzerte Kabel für ExCam, 10, 25, 95 m,
Gepanzerte Kabel für ExCam, 10, 25, 95 m,
Ex Connection Rail 4-port PoE PS 24,
Ex Connection Rail 8-port PoE PS 24,
Weathershield ExCam XF
Weiteres Zubehör finden Sie auf axis.com

Sprachen

Englisch, Deutsch, Französisch, Spanisch, Italienisch,
Russisch, Chinesisch (vereinfacht), Japanisch,
Koreanisch, Portugiesisch, Chinesisch (traditionell),
Niederländisch, Tschechisch, Schwedisch, Finnisch,
Türkisch, Thailändisch, Vietnamesisch, Polnisch

Gewährleistung

Informationen zur 5-jährigen Gewährleistung finden Sie auf axis.com/warranty

Nachhaltigkeit

Substanzkontrolle

PVC-frei

Ohne gefährliches Brom- und chloriertes

Flammschutzmittel (ohne BFR/CFR)

RoHS gemäß RoHS-Richtlinie 2011/65/EU und EN
63000:2018

REACH gemäß Verordnung (EG) Nr. 1907/2006.

Informationen zu SCIP UUID finden Sie auf echa.europa.eu

Verantwortung für die Umwelt

[axis.com/environmental-responsibility](https://www.axis.com/environmental-responsibility)

Axis Communications nimmt am UN Global Compact teil. Weitere Informationen hierzu finden Sie auf [unglobalcompact.org](https://www.unglobalcompact.org)