

AXIS Q9307-LV Dome Camera

Dispositivo de supervisión audiovisual todo en uno

Este dispositivo todo en uno combina vídeo nítido, audio, analíticas prácticas e indicadores LED. Cuenta con cuatro micrófonos y un altavoz integrados para la comunicación de audio bidireccional. Viene con analíticas de ataques de tos y voz estresada que agregan una dimensión audible adicional a la gestión activa de incidentes. AXIS Live Privacy Shield le permite supervisar actividades de forma remota mientras protege la privacidad. Y los indicadores LED muestran claramente cuándo la cámara está grabando o cuándo se está utilizando el audio. Esta cámara a prueba de agresiones con clasificación IK08 soporta la limpieza diaria con detergentes químicos. Además, al tener que instalar solo un dispositivo, es una instalación económica.

- > **Vídeo de 5 MP con audio bidireccional**
- > **Análisis de audio y vídeo preinstalado**
- > **Supervisión remota a la vez que protege la privacidad**
- > **Resiste limpiezas con sustancias químicas**
- > **Dispositivo económico todo en uno**



AXIS Q9307-LV Dome Camera

Cámara

Sensor de imagen	CMOS RGB de barrido progresivo de 1/2,7" Tamaño de pixel: 2,0 µm
Objetivo	Varifocal, 3-8 mm, F1.3 Campo de visión horizontal: 104°-40° Campo de visión vertical: 74°-29° Distancia de enfoque mínima: 1,0 m Corrección por infrarrojos, zoom y enfoque remotos, control de P-Iris
Funcionalidad día/noche	Filtro bloqueador IR automático Filtro de IR híbrido
Iluminación mínima	Color: 0,13 lux a 50 IRE, F1.3 B/W: 0 lux a 50 IRE, F1.3
Velocidad de obturación	De 1/33 500 s a 1/5 s
Ajuste del ángulo de la cámara	Horizontal ±190°, vertical de -10 a +80°, rotación ±190°

Sistema en chip (SoC)

Modelo	ARTPEC-8
Memoria	2048 MB RAM, 8192 MB Flash
Capacidades informáticas	Unidad de procesamiento de aprendizaje profundo (DLPU)

Vídeo

Compresión de vídeo	H.264 (MPEG-4 Parte 10/AVC) Baseline perfil, Main perfil y High perfil H.265 (MPEG-H Parte 2/HEVC) Main perfil Motion JPEG
Resolución	16:9: De 2592x1458 a 160x90 16:10: De 1280x800 a 160x100 4:3: De 2592x1944 a 160x120
Velocidad de imagen	25/30 imágenes por segundo con una frecuencia de la red eléctrica de 50/60 Hz
Transmisión de vídeo	Hasta 20 secuencias de vídeo únicas y configurables ^a Tecnología Axis Zipstream en H.264 y H.265 Velocidad de fotogramas y ancho de banda controlables VBR/ABR/MBR H.264/H.265 Modo de baja latencia Indicador de flujo de vídeo
Relación señal-ruido	>55 dB
WDR	Forensic WDR: Hasta 120 dB en función de la escena
Reducción de ruido	Filtro espacial (reducción de ruido 2D) Filtro espacial (reducción de ruido 3D)
Streaming con múltiples vistas	Hasta 2 áreas de visión recortadas individualmente a velocidad de fotogramas máxima
Configuración de imagen	Saturación, contraste, brillo, nitidez, balance de blancos, umbral día/noche, contraste local, mapeado de tonos, modo de exposición, zonas de exposición, desempañado, corrección de distorsión de barril, compresión, rotación: 0°, 90°, 180°, 270° incluido el formato pasillo, duplicación, superposición de texto e imagen, superposición dinámica de texto e imágenes, máscara de privacidad de polígono y mosaico, abertura de destino, giro del sensor
Procesamiento de imagen	Forensic WDR, Lightfinder 2.0, OptimizedIR
Movimiento horizontal/vertical y zoom	PTZ digital, posiciones preestablecidas

Audio

Características de audio	Visualizador de espectro ^b Potenciador de voz Cancelación de eco Hay preinstalado un conjunto de clips de audio y timbres en el dispositivo
---------------------------------	---

Transmisión de audio	Dúplex configurable: Un solo sentido (simplex, half-duplex) Bidireccional (half-duplex, full-duplex)
Entrada de audio	Ecuador gráfico de 10 bandas 4 micrófonos integrados
Salida de audio	Carcasa unidireccional con altavoz de cono dinámico de banda ancha de 2,3 pulgadas incorporada 87 dB SPL a 1 m (media para 250, 500, 1000, 2000, 4000 Hz)
Codificación de audio	AAC-LC 8/16/48 kHz, G.711 PCM 8 kHz, G.726 ADPCM 8 kHz, Opus 8/16/48 kHz, LPCM, 48 kHz Velocidad de bits configurable
Red	
Protocolos de red	IPv4, IPv6, USGv6, ICMPv4/ICMPv6, HTTP, HTTPS ^c , HTTP/2, TLS ^c , QoS Layer 3 DiffServ, FTP, SFTP, CIFS/SMB, SMTP, mDNS (Bonjour), UPnP ^d , SNMP v1/v2c/v3 (MIB-II), DNS/DNSv6, DDNS, NTP, NTS, RTSP, RTP, SRTP/RTSPS, TCP, UDP, IGMPv1/v2/v3, RTCP, ICMP, DHCPv4/v6, ARP, SSH, LLDP, CDP, MQTT v3.1.1, Secure syslog (RFC 3164/5424, UDP/TCP/TLS), dirección de enlace local (ZeroConf), IEEE 802.1X (EAP-TLS), IEEE 802.1AR

Integración del sistema

Interfaz de programación de aplicaciones	API abierta para la integración de software, incluidos VAPIX [®] , metadatos y AXIS Camera Application Platform (ACAP); las especificaciones están disponibles en axis.com/developer-community . ACAP incluye Native SDK y Computer Vision SDK. Conexión a la nube con un solo clic ONVIF [®] Profile G, ONVIF [®] Profile M, ONVIF [®] Profile S y ONVIF [®] Profile T; especificaciones en onvif.org . Compatibilidad con el protocolo de inicio de sesión (SIP) para la integración con sistemas de voz por IP (VoIP), de punto a punto o integrados con SIP/PBX.
Sistemas de gestión de vídeo	Compatible con AXIS Companion, AXIS Camera Station, software de gestión de vídeo de los socios desarrolladores de aplicaciones de Axis disponible en axis.com/vms
Controles en pantalla	Cambio de modo día-noche Desempañado WDR Indicador de transmisión de vídeo LED IR Máscaras de privacidad Clip multimedia Sirena y luz
Condiciones de evento	Hay un conjunto de condiciones preconfigurado para este dispositivo Audio: detección de audio, reproducción de clip de audio Llamada: estado, cambio de estado Estado del dispositivo: por encima/por debajo o en el rango de la temperatura de funcionamiento, carcasa abierta, dirección IP bloqueada, dirección IP eliminada, secuencia en directo activa, pérdida de red, nueva dirección IP, sistema preparado Almacenamiento en el extremo: grabación en curso, alteración del almacenamiento, problemas de estado de almacenamiento detectados E/S: la entrada digital está activa, la salida digital está activa, el activador manual, la entrada virtual está activa MQTT: sin estado Programado y recurrente: programador Vídeo: degradación de la velocidad de bits promedio, modo día-noche, manipulación

Acciones de eventos	<p>Hay un conjunto de acciones preconfigurado para este dispositivo</p> <p>Audio: Reproducir clip mientras la regla esté activa</p> <p>Clips de audio: reproducir, detener</p> <p>Llamadas: responder llamada, finalizar llamadas, realizar llamada</p> <p>Modo día-noche</p> <p>Ronda de vigilancia</p> <p>Desempeñado: establecer, establecer mientras la regla esté activa</p> <p>E/S: alternar E/S una vez, alternar E/S mientras la regla esté activa</p> <p>Iluminación: uso de luces, uso de luces mientras la regla esté activa</p> <p>Imágenes: Enviar mediante FTP, SFTP, HTTP, HTTPS, recurso compartido de red y correo electrónico</p> <p>Luz y sirena: Ejecutar perfil de luz, ejecutar perfil de luz mientras la regla esté activa, detener actividades</p> <p>MQTT: enviar mensaje de publicación MQTT</p> <p>Notificación: HTTP, HTTPS, TCP y correo electrónico</p> <p>Superponer texto</p> <p>Grabaciones: Tarjeta SD y red compartida</p> <p>Mensajes SNMP trap: enviar, enviar mientras la regla esté activa</p> <p>LED de estado</p> <p>Videos: Enviar mediante FTP, SFTP, HTTP, HTTPS, recurso compartido de red y correo electrónico modo WDR</p>
----------------------------	---

Ayudas de instalación integradas	Zoom y enfoque remoto
---	-----------------------

Analíticas	
Aplicaciones	<p>Incluida</p> <p>AXIS Object Analytics, AXIS Video Motion Detection, AXIS Live Privacy Shield, alarma antimanipulación activa, detección de audio, detección de ataque de tos y voz estresada</p> <p>Para consultar la compatibilidad con AXIS Camera Application Platform, que permite la instalación de aplicaciones de terceros, consulte axis.com/acap.</p>

AXIS Object Analytics	<p>Clases de objeto personas, vehículos (tipos: coches, autobuses, camiones, motos)</p> <p>Escenarios: cruce de líneas, objeto en el área, tiempo en el área, recuento de líneas cruzadas, ocupación en el área</p> <p>Hasta 10 escenarios</p> <p>Otras características: objetos activados visualizados con trayectorias y cuadros limitadores codificados mediante colores y tablas</p> <p>Zonas de inclusión y exclusión por polígonos</p> <p>Configuración de perspectiva</p> <p>Evento de alarma de movimiento ONVIF</p>
------------------------------	--

Metadatos de escena	<p>Clases de objeto personas, rostros, vehículos (tipos: coches, autobuses, camiones, motos) matrículas</p> <p>Atributos del objeto: color del vehículo, color de la ropa superior/inferior, confianza, posición</p>
----------------------------	--

Homologaciones	
Marcas de productos	CSA, UL/cUL, CE, KC, VCCI, RCM
Cadena de suministro	Cumple los requisitos de TAA
EMC	<p>EN 55035, EN 55032 Clase A, EN 50121-4, EN 61000-3-2, EN 61000-3-3, EN 61000-6-1, EN 61000-6-2</p> <p>Australia/Nueva Zelanda: RCM AS/NZS CISPR 32 Clase A</p> <p>Canadá: ICES-3(A)/NMB-3(A)</p> <p>Japón: VCCI Clase A</p> <p>Corea: KC KN35, KC KN32 Clase A</p> <p>EE. UU.: FCC Parte 15 Subparte B Clase A</p>
Seguridad	CAN/CSA C22.2 N.º 62368-1 ed. 3, IEC/EN/UL 62368-1 ed. 3, grupo de riesgo exento de IEC/EN 62471, IS 13252
Ambiental	IEC 60068-2-1, IEC 60068-2-2, IEC 60068-2-6, IEC 60068-2-14, IEC 60068-2-27, IEC 60068-2-78, IEC/EN 60529 IP44, IEC/EN 62262 IK08

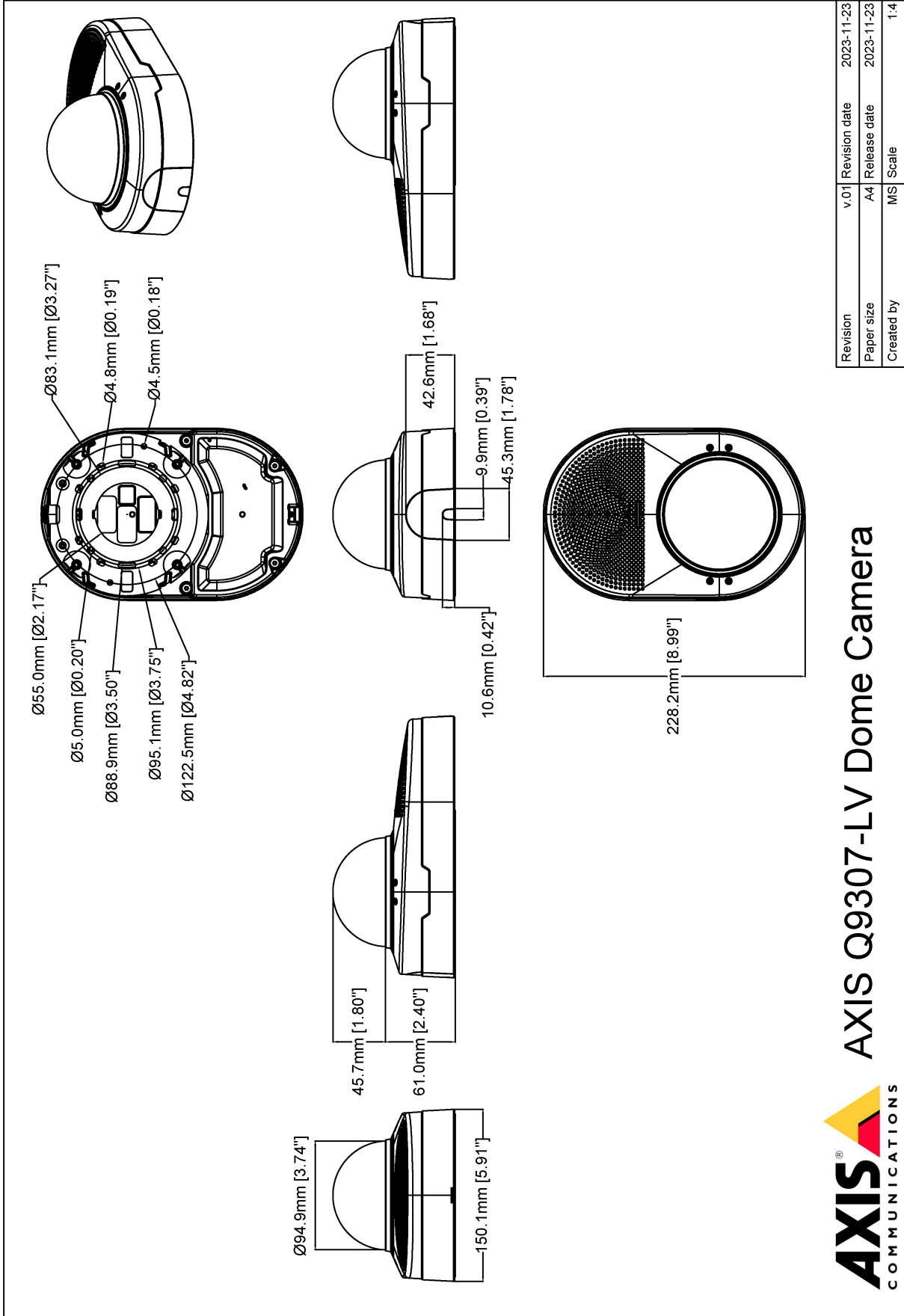
Red	NIST SP500-267
Ciberseguridad	
Seguridad perimetral	<p>Software: Firmware firmado, protección contra retardo por fuerza bruta, autenticación digest y flujo de código de autorización OpenID OAuth 2.0 RFC6749 para la gestión centralizada de cuentas ADFS, protección de contraseñas</p> <p>Hardware: Plataforma de ciberseguridad Axis Edge Vault</p> <p>Elemento seguro (CC EAL 6+), seguridad de sistema en un chip (TEE), ID de dispositivo de Axis, almacén de claves seguro, video firmado, arranque seguro, sistema de archivos cifrado (AES-XTS-Plain64 256 bits)</p>
Seguridad de red	IEEE 802.1X (EAP-TLS, PEAP-MSCHAPv2) ^c , IEEE 802.1AE (MACsec PSK/EAP-TLS), IEEE 802.1AR, HTTPS/HSTS ^c , TLS v1.2/v1.3 ^c , Network Time Security (NTS), X.509 Certificado PKI, firewall basado en host
Documentación	<p><i>Guía de seguridad de sistemas de AXIS OS</i></p> <p><i>Política de gestión de vulnerabilidades de Axis</i></p> <p><i>Modelo de desarrollo de la seguridad de Axis</i></p> <p>Lista de materiales del software AXIS OS (SBOM)</p> <p>Para descargar documentos, vaya a axis.com/support/cybersecurity/resources</p> <p>Para obtener más información sobre el servicio de asistencia para ciberseguridad de Axis, ir a axis.com/cybersecurity.</p>
General	
Carcasa	<p>Clasificación IP44 e IK08</p> <p>Domo con revestimiento rígido de policarbonato</p> <p>Carcasa de aluminio y plástico</p> <p>Color: blanco NCS S 1002-B</p> <p>Soporta la limpieza con productos químicos. Para obtener más información, consulte el manual del usuario.</p>
Indicadores LED	Indicador LED LED de audio
Montaje	Escuadra de montaje con orificios para caja de conexiones (salida doble, salida única y octogonal de 4") y para montaje en pared o en techo
Alimentación	Alimentación a través de Ethernet (PoE) IEEE 802.3af/802.3at Tipo 2 Clase 4 10 W típicos, 25,5 W máx.
Conectores	<p>Red: RJ45 10BASE-T/100BASE-TX PoE.</p> <p>E/S: Bloque de terminales de 4 pines 2,5 mm para 1 entrada digital supervisada y 1 salida digital (salida de 12 V CC, carga máx. 25 mA)</p>
Iluminación de IR	<p>OptimizedIR con LED IR de 850 nm, de larga duración y bajo consumo energético</p> <p>Rango de alcance de 40 m o más según la escena</p>
Almacenamiento	<p>Compatibilidad con tarjetas microSD/microSDHC/microSDXC</p> <p>Compatibilidad con cifrado de tarjeta SD (AES-XTS-Plain64 256 bits)</p> <p>Grabación en almacenamiento en red (NAS)</p> <p>Consulte las recomendaciones sobre tarjetas SD y NAS en axis.com.</p>
Condiciones de funcionamiento	<p>Temperatura: 0 °C a 40 °C</p> <p>Humedad relativa: del 10 al 85 % (sin condensación)</p>
Condiciones de almacenamiento	<p>Temperatura: de -40 °C a 65 °C</p> <p>Humedad relativa del 5 al 95 % (sin condensación)</p>
Dimensiones	Para conocer las dimensiones totales del producto, consulte el plano de dimensiones de esta ficha técnica.
Peso	1250 g
Contenido de la caja	Cámara, guía de instalación, puntas TORX® TR20, conector de bloque de terminales, protector del conector, juntas de cable, clave de autenticación del propietario
Accesorios opcionales	<p>AXIS T91E61 Wall Mount, AXIS T91B47 Pole Mount, AXIS T94K01D Pendant Kit</p> <p>AXIS T8415 Wireless Installation Tool</p> <p>AXIS Surveillance Cards</p> <p>Para obtener más información sobre accesorios, ir a axis.com/products/axis-q9307-lv#accessories</p>
Herramientas de sistema	AXIS Site Designer, AXIS Device Manager, selector de productos, selector de accesorios, calculadora de objetivos Disponibles en axis.com

Idiomas	alemán, chino (simplificado), chino (tradicional), coreano, español, finés, francés, holandés, inglés, italiano, japonés, polaco, portugués, ruso, sueco, tailandés, turco, vietnamita
Garantía	Garantía de 5 años; consulte axis.com/warranty
Referencias	Disponible en axis.com/products/axis-q9307-lv#part-numbers .
Sostenibilidad	
Control de sustancias	sin PVC RoHS de conformidad con la directiva europea RoHS 2011/65/UE y EN 63000:2018 REACH de conformidad con (CE) no 1907/2006. Para SCIP UUID, véase echa.europa.eu
Materiales	Contenido de plástico renovable a base de carbono: 31% Análisis de minerales conflictivos conforme a las directrices de la OCDE Para obtener más información sobre la sostenibilidad en Axis, vaya a axis.com/about-axis/sustainability

Responsabilidad medioambiental axis.com/environmental-responsibility
Axis Communications es firmante del Acuerdo Mundial de las Naciones Unidas, lea más en unglobalcompact.org

- a. *Recomendamos un máximo de 3 secuencias de vídeo únicas por cámara o canal, para optimizar la experiencia del usuario, el ancho de banda de la red y la utilización del almacenamiento. Muchos clientes de vídeo de la red pueden utilizar una transmisión de vídeo única a través de un método de transporte multicast o unicast mediante la funcionalidad de reutilización de transmisiones integrada.*
- b. *Característica disponible con ACAP*
- c. *Este producto incluye software desarrollado por OpenSSL Project para su uso en el kit de herramientas OpenSSL (openssl.org), and cryptographic software written by Eric Young (eay@cryptsoft.com).*

Esquemas de dimensiones



AXIS COMMUNICATIONS **AXIS Q9307-LV Dome Camera**

Características y tecnologías clave

AXIS Live Privacy Shield

Supervise de forma remota las actividades tanto en interiores como en exteriores mientras protege la privacidad en tiempo real.

Con enmascaramiento dinámico basado en IA puede elegir qué enmascarar o desenfocar mientras cumple las reglas y normativas que protegen la privacidad y los datos personales. La aplicación permite enmascarar objetos en movimiento y quietos como personas, matrículas o fondos. La aplicación funciona en tiempo real y tanto en flujos de vídeo grabados como en directo.

AXIS Object Analytics

AXIS Object Analytics es una analítica de vídeo que ofrece muchas funciones y viene preinstalada, que detecta y clasifica personas, vehículos y tipos de vehículos. Gracias a algoritmos basados en IA y condiciones de recuperación de información, analiza la escena y su comportamiento espacial dentro, todo ello diseñado para sus necesidades específicas. Escalable y basada en el extremo, requiere el mínimo esfuerzo para configurar y es compatible con diversos escenarios que se ejecutan al mismo tiempo.

Carcasa a prueba de productos químicos

En algunos entornos donde los requisitos de higiene son rigurosos, la limpieza del exterior de la cámara de vigilancia podría requerir una limpieza diaria o incluso varias veces al día. El procedimiento de limpieza recomendado implica la limpieza con productos químicos con un paño suave con soluciones químicas específicas, como productos de limpieza o desinfectantes. La resistencia a productos químicos de la

carcasa se ha verificado mediante dos tipos de pruebas internas: resistencia a roturas por estrés medioambiental y simulaciones de limpieza.

Detección de ataques de tos y voz estresada

La detección de ataques de tos y voz estresada son dos aplicaciones de análisis de audio que detectan incidentes escuchando el audio del entorno 24/7. El análisis de audio consiste en dos algoritmos de detección independientes y puede seleccionar usar uno o ambos. El detector de ataques de tos detecta una tos única o ataques de tos. El detector de voz estresada identifica patrones de sonido asociados con coacción, rabia o miedo.

Cancelación de eco

Los dispositivos con cancelación de eco pueden reconocer como eco los sonidos producidos por el altavoz integrado y eliminarlos.

Indicadores LED

Los indicadores LED se utilizan para mostrar distintas funcionalidades al entorno cercano. Los LED ayudan a mejorar la protección, seguridad y eficiencia operativa a la vez que protegen la privacidad. Un indicador LED puede, por ejemplo, proteger la privacidad mostrando cuándo la cámara está grabando o cuándo se está utilizando el audio. Los LED se pueden utilizar por separado o juntos y se pueden apagar para una supervisión más discreta.

Para obtener más información, consulte [axis.com/glossary](https://www.axis.com/glossary)