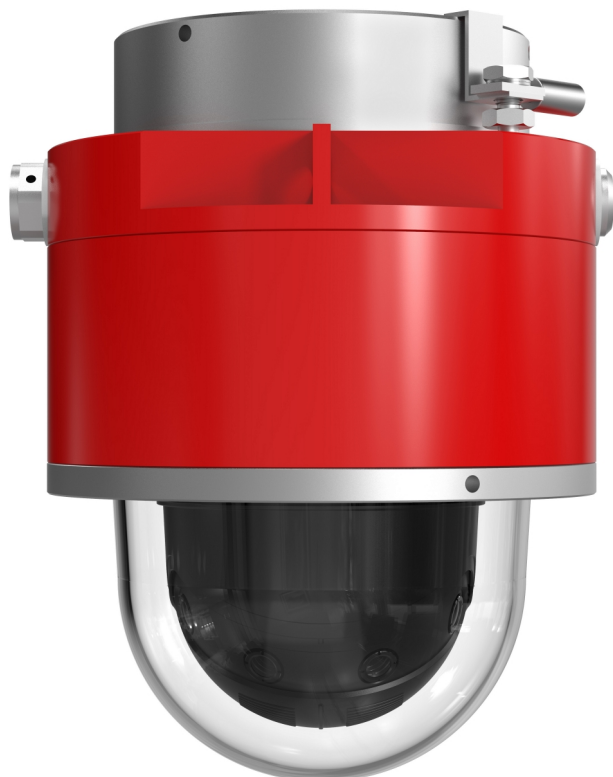


D101-A XF P3807 Explosion-Protected Network Camera

Telecamera a cupola multisensore con certificazione Classe/Divisione e Zona

D101-A XF P3807 offre panoramiche a 180° con immagini eccellenti e senza punti ciechi. Questa telecamera multisensore a 8 megapixel acquisisce immagini forensi di qualità fino a 30 fps. Con quattro sensori integrati in una singola telecamera e l'unione senza interruzioni di tutte e quattro le immagini, questa telecamera leggera consente di monitorare un singolo flusso video uniforme e coerente. È certificata a livello globale con Classe I/II/III, Divisione 1 e Zona 1 per l'utilizzo in applicazioni esplosive. È racchiusa in una custodia in alluminio rosso di classe IP66 e include Forensic WDR e lightfinder per immagini chiare e nitide anche in condizioni di luce difficili.

- > **Con certificazione per Classe I/II/III, Divisione 1 e Zona 1**
- > **Panoramiche a 180° senza interruzioni**
- > **Telecamera multisensore a 180° da 8 MP**
- > **Installazione economica con PoE**
- > **Forensic WDR e lightfinder**



D101-A XF P3807 Explosion-Protected Network Camera

Telecamera

Sensore di immagine	RGB CMOS Progressive Scan da 4 x 1/2,9"
Obiettivo	Fisso 3,2 mm, F2.0 Campo visivo orizzontale: 180° Campo visivo verticale: 90°
Funzioni per le riprese diurne/notturne	Filtro IR rimovibile automaticamente
Illuminazione minima	Colore: 0,17 lux, F2.0 B/N: 0,05 lux, F2.0
Velocità otturatore	Da 1/33500 a 1/10 s
Regolazione dell'angolazione della telecamera	Panoramica ±180° Inclinazione 0°, 35°, 45°, 55° Rotazione ±10° Angolo di inclinazione predefinito: 45°

Video

Compressione video	Profili baseline, principale ed elevato H.264 (MPEG-4 Parte 10/AVC) Motion JPEG
Risoluzione	Da 4.320x1.920 a 480x270
Velocità in fotogrammi	8,3 MP (dewarping del client): fino a 25/30 fps (50/60 Hz) senza WDR, fino a 12,5/15 fps (50/60 Hz) con WDR 7,5 MP (sottoposta a dewarping): fino a 12,5/15 fps (50/60 Hz)
Streaming video	8,3 MP (dewarping del client): un flusso H.264 e Motion JPEG configurabile singolarmente 7,5 MP (sottoposta a dewarping): possibilità di trasmettere 2 flussi H.264 e Motion JPEG configurabili singolarmente Axis Zipstream technology in H.264 Velocità in fotogrammi e larghezza di banda regolabili VBR/MBR H.264
Impostazioni immagini	Saturazione, contrasto, luminosità, nitidezza, Forensic WDR: fino a 120 dB in base alla scena, bilanciamento del bianco, soglia giorno/notte, modalità di esposizione, compressione, sovrapposizione dinamica di testo e immagini, controllo esposizione, annullamento dell'eco, messa a fuoco precisa in condizioni di scarsa illuminazione, privacy mask poligonali

Rete

Sicurezza	Protezione mediante password, filtri per indirizzi IP, crittografia HTTPS ^a , controllo degli accessi di rete IEEE 802.1X ^a , autenticazione digest, registro degli accessi utente, gestione certificati centralizzata, protezione ritardo forza bruta, firmware firmato
Protocolli di rete	IPv4/v6, ICMPv4/ICMPv6, HTTP, HTTP/2, HTTPS ^a , TLS ^a , QoS Layer 3 DiffServ, FTP, SFTP, CIFS/SMB, SMTP, mDNS (Bonjour), UPnP [®] , SNMP v1/v2c/v3 (MIB-II), DNS/DNSv6, DDNS, NTP, NTS, RTSP, RTP, TCP, UDP, IGMPv1/v2/v3, RTCP, ICMP, DHCPv4/v6, ARP, SSH, LLDP, CDP, MQTT v3.1.1, syslog sicuro (RFC 3164/5424, UDP/TCP/TLS), indirizzo di collegamento locale (ZeroConf)

Integrazione di sistemi

API (interfaccia per la programmazione di applicazioni)	API aperta per l'integrazione di software, compresi VAPIX [®] e AXIS Camera Application Platform; specifiche disponibili all'indirizzo axis.com Connessione a cloud con un clic Profilo G di ONVIF [®] , Profilo S di ONVIF [®] e Profilo T di ONVIF [®] , specifica disponibile all'indirizzo onvif.org
Trigger eventi	Analisi, eventi edge storage, rilevamento urti Sottoscrizione MQTT
Azioni eventi	Modalità diurna/notturna, testo sovrapposto, registrazione di video su edge storage, buffering video pre/post allarme, invio di trap SNMP Caricamento file: FTP, SFTP, HTTP, condivisione di rete HTTPS, e-mail Notifica: e-mail, HTTP, HTTPS TCP Pubblicazione MQTT
Streaming di dati	Dati eventi

Supporti di installazione incorporati Contatore di pixel, Guida di livellamento

Analisi

Applicazioni Include
AXIS Motion Guard, AXIS Fence Guard, AXIS Loitering Guard
AXIS Video Motion Detection, allarme di active tampering
Per il supporto per AXIS Camera Application Platform che consente l'installazione di applicazioni di terze parti, vedere axis.com/acap

Generale

Alloggiamento	Supporto in alluminio verniciato a polvere di classe IP66 Colore: rosso/argento Preparata per la conformità DROP API (American Petroleum Institute), con cavo di sicurezza aggiuntivo per le installazioni navali degli Stati Uniti Telaio prodotto e certificato da Spectrum Camera Solutions, LLC US Patent 9917428
Sostenibilità	Senza PVC
Memoria	RAM da 1 GB, Flash da 512 MB
Alimentazione	Power over Ethernet (PoE) IEEE 802.3af/802.3at Tipo 1 Classe 3, tipico 7 W, max 12,9 W
Connettori	Ingresso cavo M20 x 1,5 Connettore della morsettiera per 10BASE-T/100BASE-TX PoE
Dispositivo di archiviazione	Supporto per scheda microSD/microSDHC/microSDXC Supporto per la codifica della scheda di memoria (AES-XTS-Plain64 256 bit) Supporto per la registrazione su NAS (Network Attached Storage) Per consigli sulle schede di memoria e su NAS, visitare axis.com
Condizioni di funzionamento	Da -20 °C a 55 °C Umidità relativa compresa tra 10% e 100% (con condensa)
Condizioni di immagazzinaggio	Da -40 °C a 65 °C
Approvazioni	EMC EN 55032 Classe A, FCC Parte 15 Sottosezione B Classe A, ICES-003 Classe A, VCCI Classe A, RCM AS/NZS CISPR 32 Classe A, EN 55024, EN 61000-6-1, EN 61000-6-2 Ambiente IEC 60068-2-1, IEC 60068-2-2, IEC 60068-2-6, IEC 60068-2-14, IEC 60068-2-27, IEC 60068-2-78, ANSI/IEC/CAN/CSA-C22.2 60529 IP66, NEMA 250 Tipo 4X Esplosione ANSI/ISA/EN/IEC/CAN/CSA-C22.2 60079-0, ANSI/UL/EN/IEC/CAN/CSA-C22.2 60079-1, ANSI/UL/IEC/EN/IEC/CAN/CSA-C22.2 60079-31
Certificazioni	Stati Uniti e Canada: Classe I Divisione 1 Gruppi B, C, D T6, Ta = da -20 °C a 55 °C, tipo 4X, IP66 Classe II/III Divisione 1 Gruppi E, F, G T6, Ta = da -20 °C a 55 °C, Tipo 4X, IP66 Classe I, Zona 1 AEx/Ex tb IIB+H2 T6 Gb, Ta = da -20 °C a 55 °C, Tipo 4X, IP66 Zona 21, AEx/Ex tb IIIC T85°C Db, Ta = da -20 °C a 55 °C, Tipo 4X, IP66 Numero certificato: FM17US0156X e FM18CA0103X ATEX: II 2 G Ex db IIB+H2 T6 Gb Ta = da -20 °C a 55 °C, IP66 II 2 D Ex tb IIIC Db T85°C Ta = da -20 °C a 55 °C, IP66 Numero certificato: FM18ATEX0057X IECEx: Ex db IIB+H2 T6 Gb Ta = da -20 °C a 55 °C, IP66 Ex tb IIIC Db T85°C Ta = da -20 °C a 55 °C, IP66 Numero certificato: FMG18.0020X INMETRO: Ex db IIB+H2 T6 Gb Ta = da -20 °C a 50 °C, IP66 Ex tb IIIC Db T85°C Ta = da -20 °C a 50 °C, IP66 Numero certificato: NCC 20.0083 X
Dimensioni	Ø 218 mm Altezza: 404 mm
Peso	8,6 kg
Altezza di montaggio	Consigliato: 4-15 m

Accessori inclusi	Guida all'installazione, 1 licenza utente per decoder Windows, AXIS Surveillance microSDXC Card 128 GB	Lingue	Inglese, tedesco, francese, spagnolo, italiano, russo, cinese semplificato, giapponese, coreano, portoghese, cinese tradizionale, olandese, ceco, svedese, finlandese, turco, thailandese, vietnamita
Accessori opzionali	Wall Mount D101-A XF (per una migliore vista panoramica lontana dalle pareti o per soffitti), Wall Mount D201-S XPT, Pole Mount D201-S XPT, Corner Mount D201-S XPT Per ulteriori accessori, vedere axis.com	Garanzia	Garanzia di 5 anni, visitare axis.com/warranty
Video management software	AXIS Companion ^b , AXIS Camera Station, software per la gestione video di partner ADP/esperti nello sviluppo di applicazioni di Axis sono disponibili all'indirizzo axis.com/vms		a. <i>Questo dispositivo viene fornito con un software sviluppato da OpenSSL Project per l'utilizzo con OpenSSL Toolkit. (openssl.org) e software di crittografia scritto da Eric Young (ey@cryptsoft.com).</i> b. <i>Compatibile solo con 7,5 MP (sottoposto a dewarping).</i>