

AXIS TU8010 PoE Extender 2-port

PoE extender para interior de 2 puertos

AXIS TU8010 PoE Extender 2-port amplía la conexión de la red hasta 100 m. Este PoE extender de 2 puertos puede proporcionar alimentación a dos dispositivos de 30 W o a un dispositivo de 60 W. Es compatible con productos de Axis con PoE y es compatible con IEEE 802.3bt. Con clasificación de falso techo, ofrece una instalación flexible y puede soportar temperaturas de -40 °C hasta 65 °C.

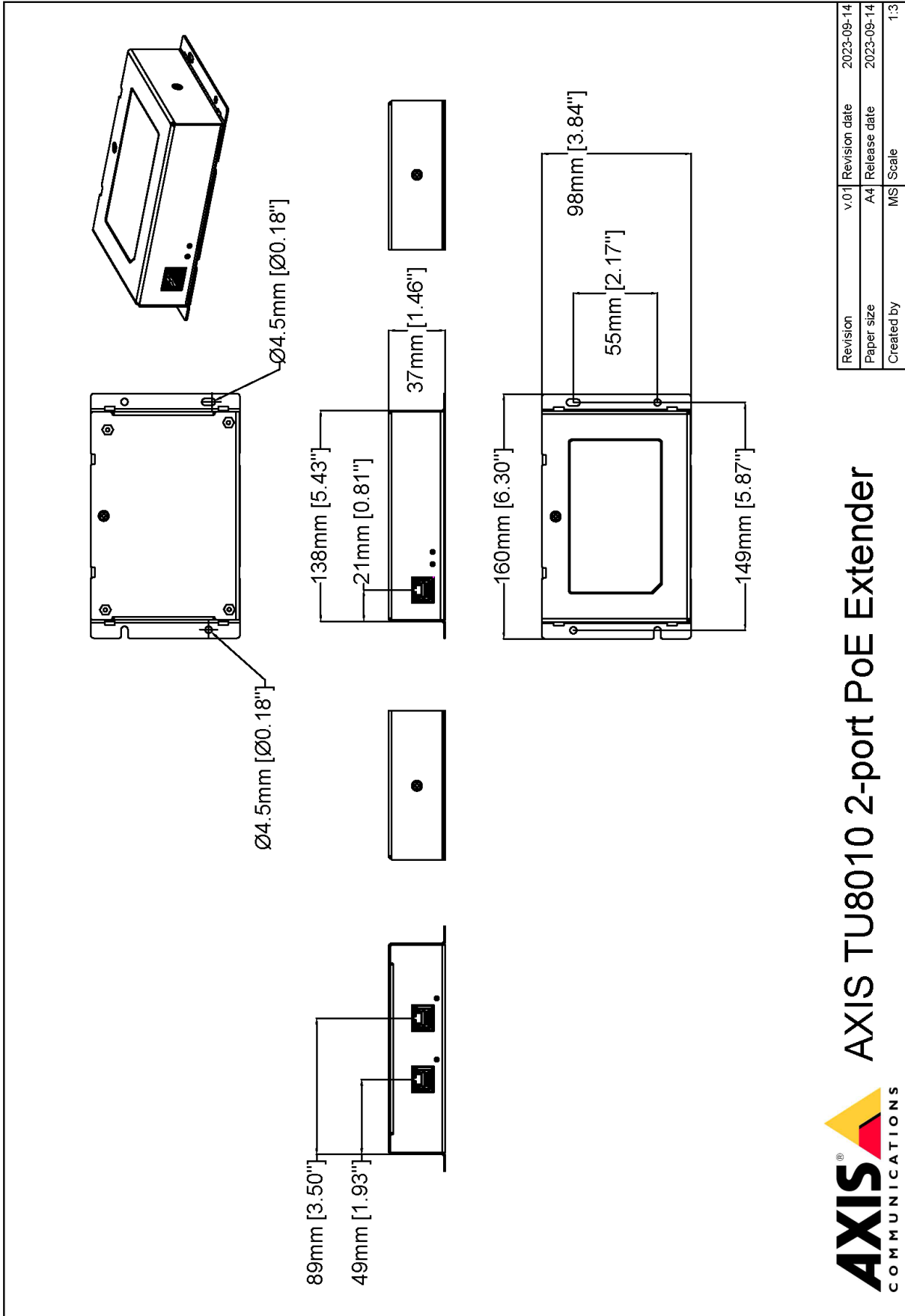
- > **Ampliar la conexión PoE con 100 m**
- > **Admite hasta dos dispositivos de 30 W**
- > **Compatible con IEEE 802.3bt y High PoE de 60 W**
- > **Aprobado para uso en falso techo plenum**
- > **Se conecta a la red existente**



AXIS TU8010 PoE Extender 2-port

Alimentación y datos	
Velocidad de datos	10BASE-T/100BASE-TX/1000BASE-T
Conectores	RJ45 blindado
Cables de red	CAT5E blindado o superior
Entrada	Alimentación a través de Ethernet (PoE) 802.3bt Tipo 4 Clase 8 para salida total de 60 W Alimentación a través de Ethernet (PoE) 802.3bt Tipo 4 Clase 6 para salida total de 45 W
Salida	Con entrada de 90 W: Alimentación a través de Ethernet (PoE) IEEE 802.3af/802.3at Tipo 1 Clase 3 Alimentación a través de Ethernet (PoE+) IEEE 802at Tipo 2 Clase 4 Alimentación a través de Ethernet (PoE++) IEEE 802bt Tipo 3 Clase 6 Firma dual High PoE (implementación de PoE de Axis de 60 W) Total 60 W máx. (2x30 W o 1x60 W) Con entrada de 60 W: Alimentación a través de Ethernet (PoE) IEEE 802.3af/802.3at Tipo 1 Clase 3 Alimentación a través de Ethernet (PoE+) IEEE 802at Tipo 2 Clase 4 Total 45 W máx. (1x30 W + 1x15 W)
General	
Ambiental	Para interior
Carcasa	Hoja de metal Color: negro
Pantalla e indicadores	LED de estado de entrada PoE, LED de estado de salida PoE, LED de estado de alimentación
Montaje	Pared, techo, armario, carril DIN Diámetro del orificio: 4,5 mm
Condiciones de funcionamiento	De -40 °C a 65 °C Temperatura máxima (intermitente): 75 °C Humedad relativa del 0 al 95 % (sin condensación)
Condiciones de almacenamiento	De -40 °C a 85 °C Humedad relativa del 0 al 95 % (sin condensación)
Dimensiones	Para conocer las dimensiones totales del producto, consulte el plano de dimensiones de esta hoja de datos.
Peso	550 g
Contenido de la caja	PoE extender, guía de instalación
Accesorios opcionales	AXIS T91A03 DIN Rail Clip A AXIS T98A15-VE Surveillance Cabinet Para obtener más información sobre accesorios, vaya a axis.com/products/axis-tu8010#accessories
Garantía	Garantía de 3 años; consulte axis.com/warranty
Referencias	Disponible en axis.com/products/axis-tu8010#part-numbers
Homologaciones	
Marcas de productos	UL/cUL, CE, KC, VCCI, RCM, NOM, C, BSMI
EMC	EN 55035, EN 55032 Clase A, EN 50121-4, EN 61000-6-1, EN 61000-6-2, EN 61000-6-4 Australia/Nueva Zelanda: RCM AS/NZS CISPR 32 Clase A Canadá: ICES-3(A)/NMB-3(A) Japón: VCCI Clase A Corea: KS C 9835, KS C 9832 Clase A EE. UU.: FCC Parte 15 Subparte B Clase A Taiwán: CNS 13438 Ferrocarril: IEC 62236-4
Seguridad	BSMI-mark, CAN/CSA C22.2 N.º 62368-1 ed. 3, IEC/EN/UL 62368-1 ed. 3, KC-mark, NOM-001, UL 2043 (aprobado para falso techo plenum)
Sostenibilidad	
Control de sustancias	Sin PVC, sin BFR/CFR conforme a la norma JS709 de JEDEC/ECA RoHS de conformidad con la directiva europea RoHS 2011/65/UE y EN 63000:2018 REACH de conformidad con (CE) no 1907/2006. Para SCIP UUID, consulte echa.europa.eu
Materiales	Se ha evaluado para encontrar minerales en conflicto de acuerdo con las directrices de la OCDE Para obtener más información sobre la sostenibilidad en Axis, vaya a axis.com/about-axis/sustainability
Responsabilidad medioambiental	axis.com/environmental-responsibility Axis Communications es firmante del Acuerdo Mundial de las Naciones Unidas, lea más en unglobalcompact.org

Esquemas de dimensiones



AXIS COMMUNICATIONS **AXIS TU8010 2-port PoE Extender**

www.axis.com