

AXIS M1055-L Box Camera

HDTV 1080p conveniente dotata di deep learning

Dal momento che offre un obiettivo con correzione IR, questa telecamera compatta e facile da installare mette a disposizione video di qualità professionale sia di giorno che di notte. Ha un LED di stato per indicare lo streaming video o la registrazione. E AXIS Live Privacy Shield consente di monitorare facilmente le attività da remoto e tutelare la privacy allo stesso tempo. Un'unità di elaborazione deep learning consente funzionalità avanzate e analisi potenti sulla base di deep learning su edge. Inoltre, funzionalità di cybersecurity integrate bloccano gli accessi non autorizzati e tutelano il tuo sistema. Ad esempio, Axis Edge Vault protegge l'ID del dispositivo Axis e semplifica l'autorizzazione dei dispositivi Axis in rete

- > **Riprese diurne/notturne con illuminazione a infrarossi**
- > **Funzionalità di privacy integrate**
- > **AXIS Object Analytics preinstallato**
- > **Porta I/O con 1 input/1 output**



AXIS M1055-L Box Camera

Telecamera

Sensore immagini

RGB CMOS a scansione progressiva da 1/2,9"

Obiettivo

Lunghezza focale fissa, 3,16 mm, F2.0
Campo visivo orizzontale: 103°
Campo visivo verticale: 55°
Iride fisso, correzione IR

Day&Night

Filtro IR rimovibile automaticamente

Illuminazione minima

Colore: 0,18 lux a 50 IRE, F2.0
B/N: 0,04 lux a 50 IRE, F2.0
0 lux con illuminazione IR attiva

Velocità otturatore

Da 1/19000 s a 1/5 s

System-on-chip (SoC)

Modello

CV25

Memoria

RAM da 1.024 MB, Flash da 512 MB

Capacità di calcolo

DLPU (Unità di elaborazione di deep learning)

Video

Compressione video

H.264 (MPEG-4 Parte 10/AVC) profili principale ed elevato
H.265 (MPEG-H parte 2/HEVC), profilo principale
Motion JPEG

Risoluzione

Da 1280x960 a 320x240 (4:3)
Da 1.920 x 1.080 a 640 x 360 (16:9)

Velocità in fotogrammi

Fino a 25/30 fps (50/60 Hz) con H.264 e H.265¹ in tutte le risoluzioni

Streaming video

Possibilità di trasmettere più flussi H.264, H.265 e Motion JPEG configurabili singolarmente
Axis' Zipstream technology in H.264 e H.265
Velocità in fotogrammi e larghezza di banda regolabili
VBR/ABR/MBR H.264/H.265

Impostazioni immagini

Saturazione, contrasto, luminosità, nitidezza, WDR: fino a 120 dB in base alla scena, bilanciamento del bianco, soglia giorno/notte, modalità di esposizione, zone di esposizione, compressione, rotazione: 0°, 90°, 180°, 270°, incluso formato corridoio, specularità, sovrapposizione testo dinamica, privacy mask poligono

Rete

Protocolli di rete

IPv4, IPv6 USGv6, ICMPv4/ICMPv6, HTTP, HTTPS², HTTP/2, TLS², QoS Layer 3 DiffServ, FTP, SFTP, CIFS/SMB, SMTP, mDNS (Bonjour), UPnP®, SNMP v1/v2c/v3 (MIB-II), DNS/DNSv6, NTP, PTP, NTS, RTSP, RTCP, RTP, SRTP/RTSPS, TCP, UDP, IGMPv1/v2/v3, DHCPv4/v6, SSH, LLDP, MQTT v3.1.1, Syslog sicuro (RFC 3164/5424, UDP/TCP/TLS), Indirizzo di collegamento locale (ZeroConf)

Integrazione di sistemi

Application Programming Interface

API aperta per l'integrazione di software, compresi VAPIX®, metadati e AXIS Camera Application Platform (ACAP); specifiche disponibili all'indirizzo axis.com/developer-community.

Connessione al cloud con un clic

Profilo G di ONVIF®, Profilo M di ONVIF®, Profilo S di ONVIF® e Profilo T di ONVIF®, specifiche disponibili all'indirizzo onvif.org

Comandi su schermo

Privacy mask
Clip multimediale
Illuminazione IR

1. Riduzione della velocità in fotogrammi in Motion JPEG

2. Questo dispositivo comprende il software sviluppato da OpenSSL Project per l'utilizzo con OpenSSL Toolkit. (openssl.org) e il software di crittografia scritto da Eric Young (eyay@cryptsoft.com).

Condizioni degli eventi

Stato del dispositivo: sopra la temperatura di esercizio, sopra o sotto la temperatura di esercizio, sotto la temperatura di esercizio, indirizzo IP rimosso, flusso dal vivo attivo, interruzione della connessione di rete, nuovo indirizzo IP, pronto all'uso, all'interno dell'intervallo della temperatura di esercizio
Archiviazione su dispositivi edge: registrazione in corso, interruzione dell'archiviazione, problemi di integrità dell'archiviazione rilevati
I/O: input digitale è attivo, output digitale è attivo, attivazione manuale, input virtuale è attivo
MQTT: sottoscrizione
Pianificato e ricorrente: pianificazione
Video: degradazione della velocità in bit media, modalità diurna/notturna, manomissione

Azioni eventi

Modalità giorno/notte: utilizza modalità giorno/notturna mentre la regola è attiva
I/O: alterna I/O una volta, alterna I/O mentre la regola è attiva
Illuminazione: utilizza luci, utilizza luci mentre la regola è attiva
Immagini: FTP, HTTP, HTTPS, SFTP, e-mail e condivisione di rete
MQTT: pubblicazione
Notifica: HTTP, HTTPS, TCP ed e-mail
Testo sovrapposto: usa sovrapposizione testo, usa sovrapposizione testo mentre la regola è attiva
Registrazioni: registra video, registra video mentre la regola è attiva
Messaggi trap SNMP: invio, invio mentre la regola è attiva
LED di stato: LED di stato lampeggiante, LED di stato lampeggiante mentre la regola è attiva
Clip video: FTP, HTTP, HTTPS, SFTP, e-mail e condivisione di rete
Modalità WDR: imposta modalità WDR, imposta modalità WDR mentre la regola è attiva

Analitiche

Applicazioni

Area inclusa

AXIS Object Analytics, AXIS Scene Metadata, AXIS Video Motion Detection
AXIS Live Privacy Shield

Supporto

Per il supporto per AXIS Camera Application Platform che consente l'installazione di applicazioni di terze parti, visitare axis.com/acap

AXIS Object Analytics

Classi di oggetti: umani, veicoli (tipi: auto, autobus, camion, biciclette)

Scenari: attraversamento linea, oggetto nell'area, conteggio attraversamenti linea, presenze nell'area
Fino a 10 scenari

Altre caratteristiche: oggetti attivati visualizzati con riquadri delimitatori del testo con codice colore
Poligono aree di inclusione/esclusione
Configurazione della prospettiva
Evento di allarme movimento ONVIF

AXIS Scene Metadata

Classi di oggetti: umani, volti, veicoli (tipi: auto, autobus, camion, biciclette), targhe

Attributi oggetto: colore del veicolo, colore dell'abbigliamento superiore/inferiore, sicurezza, posizione

Approvazioni

EMC

EN 55032 Classe A, EN 55035, EN 61000-6-1, EN 61000-6-2

Australia/Nuova Zelanda:

RCM AS/NZS CISPR 32 Classe A

Canada: ICES-3(A)/NMB-3(A)

Giappone: VCCI Classe A

Corea: KS C 9832 Classe A, KS C 9835

Stati Uniti: FCC Parte 15 Sottosezione B Classe A

Protezione

CAN/CSA C22.2 No. 62368-1 ed. 3,
IEC/EN/UL 62368-1 ed. 3, IEC 62471 (esente), IS 13252

Ambiente

IEC 60068-2-1, IEC 60068-2-2, IEC 60068-2-6,
IEC 60068-2-14, IEC 60068-2-27, IEC 60068-2-78

Rete

NIST SP500-267

Cybersecurity

ETSI EN 303 645, Etichetta di sicurezza BSI IT

Cybersecurity

Sicurezza edge

Software: SO firmato, protezione ritardo forza bruta, autenticazione digest e OAuth 2.0 RFC6749 Client Credential Flow/OpenID Authorization Code Flow per la gestione centralizzata dell'account ADFS, protezione mediante password, crittografia scheda di memoria AES-XTS-Plain64 256 bit
Hardware: Piattaforma di cybersecurity Axis Edge Vault Secure element (CC EAL 6+), sicurezza system-on-chip (TEE), ID dispositivo Axis, archivio chiavi sicuro, video firmato, avvio sicuro, file system crittografato (AES-XTS-Plain64 256bit)

Protezione della rete

IEEE 802.1X (EAP-TLS, PEAP-MSCHAPv2)³, IEEE 802.1AE (MACsec PSK/EAP-TLS), IEEE 802.1AR, HTTPS/HSTS³, TLS v1.2/v1.3³, Network Time Security (NTS), X.509 PKI certificato, firewall basato su host

Documentazione

AXIS OS Hardening Guide
policy di gestione delle vulnerabilità Axis
Axis Security Development Model
Distinta base del software AXIS OS (SBOM)
Per il download dei documenti, vai a axis.com/support/cybersecurity/resources
Per maggiori informazioni relativamente al supporto per la sicurezza informatica Axis, visitare axis.com/cybersecurity

Generale

Alloggiamento

Telaio in alluminio e plastica
Colore: bianco NCS S 1002-B

Sostenibilità

Senza PVC e BFR/CFR, 70% di plastica riciclata

Alimentazione

Power over Ethernet (PoE) IEEE 802.3af/802.3at Tipo 1 Classe 2
Tipico 2,2 W, max 4,3 W

Connettori

Rete: RJ45 schermato per 10BASE-T/100BASE-TX PoE
I/O: morsettiera a 4-pin da 2,5 mm per 1 ingresso e 1 uscita allarme (uscita 12 V CC, carico max 25 mA)

Illuminazione IR

OptimizedIR con LED a infrarossi da 850 nm ad elevata efficienza energetica e di lunga durata
Ampiezza del raggio 18 m (59 piedi) o maggiore a seconda della scena

Archiviazione

Supporto per scheda di memoria microSD/microSDHC/microSDXC
Supporto per la codifica della scheda di memoria (AES-XTS-Plain64 256 bit))
Per consigli sulle schede di memoria e su NAS, visitare axis.com

Condizioni d'esercizio

Da 0 °C a 35 °C
Umidità relativa compresa tra 10% e 85% (senza condensa)

Condizioni di immagazzinaggio

Da -40 °C a 65 °C (da -40 °F a 149 °F)
Umidità relativa compresa tra 5% e 95% (senza condensa)

Dimensioni

105 x 60 x 93 mm

Peso

137 g (0,30 lb)

Accessori inclusi

Guida all'installazione, 1 licenza utente per decodificatore Windows®, montaggio a parete, connettore morsettiera

Accessori opzionali

AXIS T8415 Wireless Installation Tool
AXIS Surveillance Cards
Per ulteriori accessori, visitare il sito axis.com

Sistemi di gestione video

Compatibile con AXIS Camera Station Edge, AXIS Camera Station Pro, AXIS Camera Station 5 e con il software per la gestione video di partner di AXIS, disponibile all'indirizzo axis.com/vms.

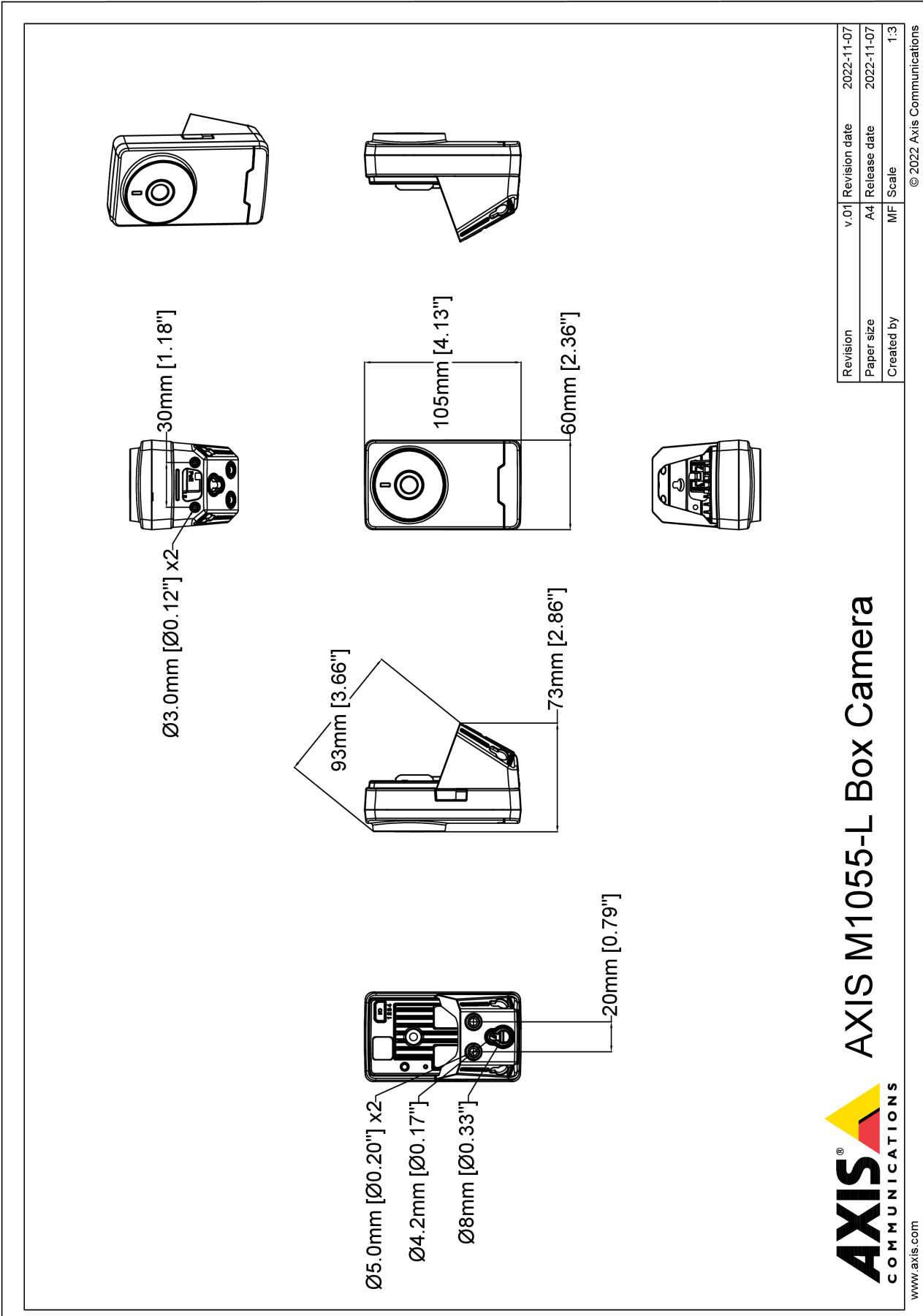
Lingue

Inglese, tedesco, francese, spagnolo, italiano, russo, cinese semplificato, giapponese, coreano, portoghese, polacco, cinese tradizionale, olandese, ceco, svedese, finlandese, turco, thailandese, vietnamita

3. Questo dispositivo comprende il software sviluppato da OpenSSL Project per l'utilizzo con OpenSSL Toolkit. (openssl.org) e il software di crittografia scritto da Eric Young (eyay@cryptsoft.com).

Garanzia

Garanzia di 5 anni, visitare axis.com/warranty



AXIS®
COMMUNICATIONS

AXIS M1055-L Box Camera

www.axis.com