

## AXIS TQ5001-E Wall-and-Pole Mount

### Suporte robusto para câmeras PTZ

Com este suporte para parede e poste, os instaladores podem escolher entre usar um conector RJ45 ou IDC (contato com deslocamento de isolamento) para a instalação. Ele possui um cabo embutido com um conector RJ45 Ethernet com Classificação IP66 para facilitar a instalação e evitar a entrada de água e poeira na câmera. Produzido em material resistente a impactos e pronto para áreas externas, o AXIS TQ5001-E é adequado para áreas internas e externas. Invertendo o suporte de montagem, é possível transformar o AXIS TQ5001-E de um suporte de parede em um suporte para postes (AXIS Steel Straps TX30 necessárias). O suporte também pode ser usado para montagem em cantos com um acessório opcional.

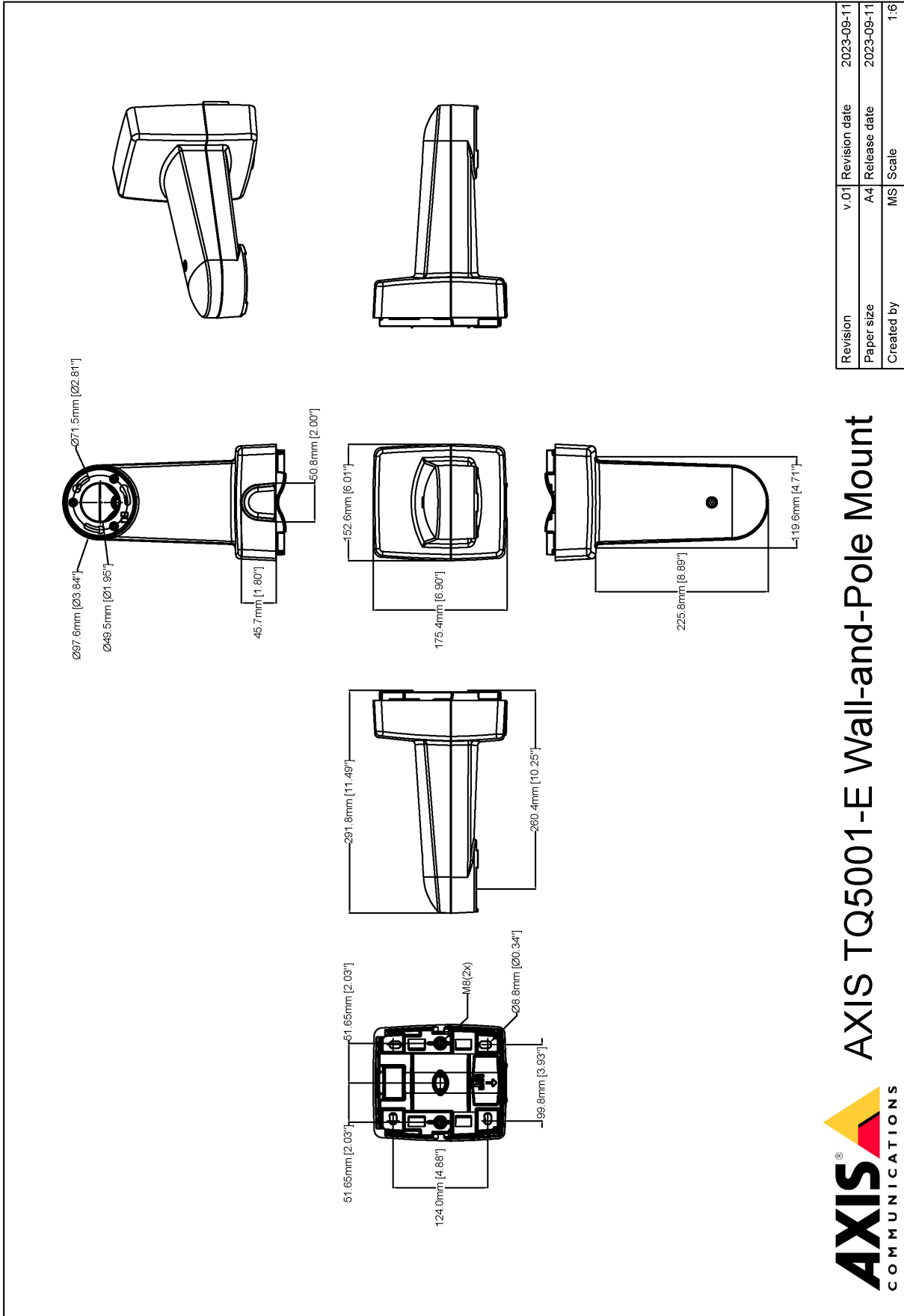
- > **Robusto e com classificação IK10**
- > **Para uso em áreas internas e externas**
- > **Conexão versátil com conector IDC**
- > **Conector RJ45 IP66 integrado**
- > **Garantia de 5 anos**



# AXIS TQ5001-E Wall-and-Pole Mount

Aprovações	
Marcações de produtos	CSA, UL/cUL, UKCA, CE, KC, VCCI, RCM
Cadeia de suprimentos	Compatível com TAA
EMC	CISPR 35, CISPR 32 Classe A, EN 55035, EN 55032 Classe A, EN 50121-4, EN 61000-6-1, EN 61000-6-2 Austrália/Nova Zelândia: RCM AS/NZS CISPR 32 Classe A Canadá: ICES-3(A)/NMB-3(A) Japão: VCCI Classe A Coreia: KS C 9835, KS C 9832 Classe A EUA: FCC Parte 15 Subparte B Classe A Transporte ferroviário: IEC 62236-4
Segurança	CAN/CSA C22.2 No. 62368-1 ed. 3, IEC/EN/UL 62368-1 ed. 3
Ambiente	IEC 60068-2-1, IEC 60068-2-2, IEC 60068-2-6, IEC 60068-2-27, IEC/EN 60529 IP66, IEC/EN 62262 IK10, NEMA 250 Tipo 4X, MIL-STD 810G 509.5
Geral	
Produtos compatíveis	AXIS P55 Series AXIS P56 Series AXIS Q37 Series AXIS Q60 Series AXIS Q61 Series Para obter uma lista completa de câmeras compatíveis, acesse <a href="https://axis.com/products/axis-tq5001-e-wall-and-pole-mount#compatible-products">axis.com/products/axis-tq5001-e-wall-and-pole-mount#compatible-products</a>
Caixa	Classificações IP66, NEMA 4X e IK10 Caixa em alumínio Cor: Branco NCS S 1002-B
Montando	Traseira: Furo para cabos Parte inferior: entradas laterais para conduíte de ¾ pol. (M25)
Conectores	Saída: Ethernet RJ45 IP66 (macho) Entrada: RJ45 Ethernet (fêmea), IDC
Condições operacionais	-50 °C a 65 °C (-58 °F a 149 °F) Umidade relativa de 10 – 100% (sem condensação)
Condições de armazenamento	-40 °C a 65 °C (-40 °F a 149 °F) Umidade relativa de 10 – 100% (sem condensação)
Dimensões	Para obter as dimensões gerais do produto, consulte os esquemas de dimensões nesta folha de dados.
Peso	1960 g (4,3 lb) Carga máxima: 40 kg (88,2 lb)
Conteúdo da embalagem	Suporte, suporte de parede, guia de instalação, prendedores de cabos, ferramenta de montagem RJ45
Acessórios opcionais	AXIS ACI Conduit Adapters AXIS T91A64 Corner Bracket AXIS Steel Straps TX30 570 mm AXIS Steel Straps TX30 1450 mm Para mais acessórios, acesse <a href="https://axis.com/products">axis.com/products</a>
Garantia	Garantia de 5 anos, consulte <a href="https://axis.com/warranty">axis.com/warranty</a>
Números de peça	Disponível em <a href="https://axis.com/products/axis-tq5001-e-wall-and-pole-mount#part-numbers">axis.com/products/axis-tq5001-e-wall-and-pole-mount#part-numbers</a>
Sustentabilidade	
Controle de substâncias	Sem PVC
Materiais	Avaliado quanto à presença de minerais extraídos de áreas de conflitos de acordo com as diretrizes da OECD Para saber mais sobre a sustentabilidade na Axis, acesse <a href="https://axis.com/about-axis/sustainability">axis.com/about-axis/sustainability</a>
Responsabilidade ambiental	<a href="https://axis.com/environmental-responsibility">axis.com/environmental-responsibility</a> A Axis Communications é signatária do Pacto Global da ONU, leia mais em <a href="https://unglobalcompact.org">unglobalcompact.org</a>

# Esquema de dimensões



Revision	v.01	Revision date	2023-09-11
Paper size	A4	Release date	2023-09-11
Created by	MS	Scale	1:6

© 2023 Axis Communications

**AXIS** COMMUNICATIONS  
**AXIS TQ5001-E Wall-and-Pole Mount**

www.axis.com

©2022 - 2023 Axis Communications AB. AXIS COMMUNICATIONS, AXIS, ARTPEC e VAPIX são marcas registradas da Axis AB em várias jurisdições. Todas as outras marcas comerciais pertencem a seus respectivos proprietários. Reservamo-nos o direito de realizar modificações sem aviso prévio.

