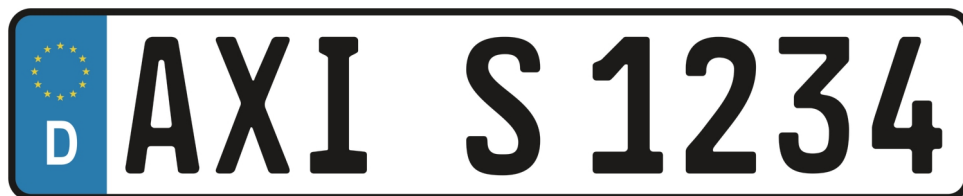


AXIS P1455-LE-3 License Plate Verifier Kit

Kit économique pour les flux de circulation

AXIS P1455-LE-3 comprend une caméra cylindrique fixe HDTV 1080p et dispose d'AXIS License Plate Verifier préinstallé. Avec le mode libre circulation, il s'agit de la solution idéale pour les trafics jusqu'à 105 km/h sur les routes d'accès, les centres urbains, les zones résidentielles fermées et les campus. La caméra compacte et robuste certifiée IK10 dispose d'une fonction de détection des chocs pour une installation dans tous les environnements. Avec son téléobjectif de 29 mm, cette solution économique peut lire les plaques d'immatriculation de 7 à 20 mètres de distance (20 à 65 pieds). Cette solution est dotée de technologies d'amélioration d'image Axis ainsi que d'Optimized IR, permettant de générer des images nettes pour la lecture des plaques d'immatriculation 24 h/24 et 7 j/7. En outre, elle offre une intégration étroite avec AXIS Camera Station.

- > Pour une utilisation jusqu'à 105 km/h (65 mph)
- > Lecture des plaques d'immatriculation de 7 à 20 m (20 à 65 pi)
- > Résistant aux conditions climatiques sévères
- > OptimizedIR pour la reconnaissance dans l'obscurité
- > Intégration à AXIS Camera Station



AXIS License Plate Verifier

Application	
Plateforme de calcul	Edge
Licences	AXIS License Plate Verifier inclus.
Configuration	Configuration Web incluse
Paramètres	Définir le domaine d'intérêt dans la scène. Autoriser et bloquer la logique de liste. Mode barrière : ouvert à tous, ouvert aux membres autorisés, ouvert à tous sauf aux membres non autorisés. Largeur minimale : 130 pixels pour plaques d'immatriculation d'une ligne ; 70 pixels pour plaques d'immatriculation de deux lignes. Entrées du journal des événements FIFO comprenant la vignette de la plaque d'immatriculation. Jusqu'à 1 000 entrées sur le stockage de la caméra. Jusqu'à 100 000 entrées sur les AXIS Surveillance Cards. Durée de conservation des événements enregistrés configurable
Plage de détection	7,0 à 20 m (20 à 65 pi)
Vitesse du véhicule	Jusqu'à 105 km/h (65 mph)

Durée de détection
Inférieur à 1 seconde.

Scénarios

Applications standard

Surveillance du trafic du flux de données
Lit les plaques d'immatriculation à des vitesses maximales de 105 km/h (65 mph).
Idéal pour les centres-villes, les plus grandes routes d'accès, les péages et les zones comme les campus, les ports ou les aéroports.
Active les déclencheurs d'événements dans un VMS, notamment AXIS Camera Station pour faciliter la recherche basée sur les LPR.

Contrôle d'accès des véhicules efficace
Automatise efficacement les procédures d'entrée et de sortie des véhicules autorisés dans les dépôts, les centres de services, les lots, les voies prioritaires, les parkings et autres emplacements.
Valide les plaques d'immatriculation par rapport aux listes autorisées ou aux listes de blocs pour un contrôle d'accès efficace et transparent.
Prend en charge jusqu'à 10 000 plaques d'immatriculation dans chaque liste.

Ajout de fonctionnalités
Intégration aux contrôleurs de portes réseau Axis pour un plus grand nombre d'options et de fonctionnalités.
Les contrôleurs de porte réseau Axis, en conjonction avec AXIS Camera Station Secure Entry, prennent en charge des règles d'accès, des programmations et des journaux d'événements plus avancés.
Compatible avec divers logiciels partenaires, offrant de nombreuses options d'accréditation et des fonctionnalités adaptées pour répondre à des besoins spécifiques.

Intégration système

Interface de programmation API ouverte pour l'intégration de logiciels.

Transmission du flux d'événements S'intègre au système de gestion d'événements afin de permettre la transmission du flux d'événements au logiciel de gestion vidéo et les actions de la caméra comme le contrôle E/S, la notification et le stockage edge.

Périphériques pris en charge Intégration directe avec les contrôleurs de porte réseau Axis et les modules de relais d'E/S réseau Axis A91.

Général

Pays pris en charge Rendez-vous sur la page produits sur axis.com pour consulter la liste complète des pays pris en charge.

Langues Anglais

AXIS P1455-LE-3 License Plate Verifier Kit

Caméra

Capteur d'image	Capteur CMOS RVB à balayage progressif 1/2,8"
Objectif	Vari focal, 10,9–29 mm, F1.7–1.7 Champ de vision horizontal 29°–11° Champ de vision vertical 17°–6,5° Vari focal, focus à distance et zoom, contrôle P-Iris, correction infrarouge
Jour et nuit	Filtre infrarouge à retrait automatique
Éclairage minimum	Couleur : 0,07 lux, à 50 IRE F1.7 Noir et blanc : 0,01 lux, à 50 IRE F1.7 0 lux avec l'éclairage infrarouge activé
Vitesse d'obturation	1/66500 s à 2 s

Système sur puce

Modèle	ARTPEC-7
Mémoire	MÉMOIRE RAM 1024 MO, Mémoire Flash 512 Mo

Vidéo

Compression vidéo	Profil de base, profil principal et profil avancé H.264 (MPEG-4 Partie 10/AVC) Main profile H.265 (MPEG-H Partie 2/HEVC) Motion JPEG
Résolution	1920 x 1080 à 160 x 90
Fréquence d'image	Avec Forensic WDR : Jusqu'à 25/30 ips (50/60 Hz) dans toutes les résolutions Sans WDR : Jusqu'à 50/60 ips (50/60 Hz) dans toutes les résolutions
Diffusion vidéo	Plusieurs flux, configurables individuellement en H.264, H.265 et Motion JPEG Axis Zipstream technology en H.264 et H.265 Fréquence d'image et bande passante contrôlables H.264/H.265 VBR/ABR/MBR Mode latence faible Indicateur de flux vidéo
Diffusion multi-vues	Jusqu'à 8 zones de visualisation recadrées individuellement
Paramètres d'image	Saturation, contraste, luminosité, netteté, Forensic WDR : Jusqu'à 120 dB selon la scène, équilibre des blancs, seuil jour/nuit, mode d'exposition, zones d'exposition, désembuage, compression, orientation : auto, 0°, 90°, 180°, 270° incluant Corridor Format, duplication des images, incrustation dynamique de texte et d'image, masques de confidentialité, exposition adaptée au mouvement, stabilisation d'image électronique

Panoramique/Inclinaison/Zoom PTZ numérique, zoom numérique

Audio

Diffusion audio	Entrée audio, simplex, audio bidirectionnel via la technologie de bord à bord
Encodage audio	24 bits LPCM, AAC-LC 8/16/32/48 kHz, G.711 PCM 8 kHz, G.726 ADPCM 8 kHz, Opus 8/16/48 kHz Débit binaire configurable
Entrée/sortie audio	Entrée microphone externe ou entrée de ligne, entrée audio numérique, appairage de haut-parleur réseau

Réseau

Protocoles réseau IPv4, IPv6 USGv6, ICMPv4/ICMPv6, HTTP, HTTPS, HTTP/2, TLS, QoS Layer 3 DiffServ, FTP, SFTP, CIFS/SMB, SMTP, mDNS (Bonjour), UPnP®, SNMP v1/v2c/v3 (MIB-II), DNS/DNSv6, DDNS, NTP, NTS, RTSP, RTP, SRTP/RTSPS, TCP, UDP, IGMPv1/v2/v3, RTCP, ICMP, DHCPv4/v6, ARP, SSH, LLDP, CDP, MQTT v3.1.1, Syslog sécurisé (RFC 3164/5424, UDP/TCP/TLS), Adresse lien-local (sans configuration)

Intégration système

Interface de programmation API ouverte pour l'intégration de logiciels, avec VAPIX® et AXIS Camera Application Platform, caractéristiques disponibles sur axis.com
Connexion Cloud en un clic
Profil G ONVIF®, Profil M ONVIF®, Profil S ONVIF® et Profil T ONVIF®, caractéristiques disponibles sur onvif.org

Commandes à l'écran	Changement de mode jour/nuit Désembuage Plage dynamique étendue Éclairage infrarouge Stabilisation d'image électronique Indicateur de flux vidéo
Conditions de l'événement	Outils d'analyse DéTECTEURS : accès au flux de données vidéo en direct, détection de mouvement vidéo, détection audio, mode jour/nuit, détection des chocs, détérioration Matériel : réseau, température Signal d'entrée : port d'entrée numérique, déclenchement manuel, entrées virtuelles Stockage : interruption, enregistrement Système : compatible avec le système Durée : récurrence, utilisation de la programmation État modifié de l'entrée supervisée Abonnement MQTT
Déclenchement d'actions en cas d'événement	Enregistrement vidéo : Carte SD et partage réseau Chargement d'images ou de clips vidéo : FTP, SFTP, HTTP, HTTPS, partage de réseau et e-mail Mise en tampon de vidéo ou d'image avant et après alarme pour enregistrement ou téléchargement Notification : e-mail, HTTP, HTTPS, TCP et trap SNMP PTZ : Réglage PTZ prédéfini, chemin de ronde démarrage/arrêt Texte d'incrustation, activation de sortie externe, mode jour/nuit Publication MQTT
Aides à l'installation intégrées	Compteur de pixels, zoom à distance (optique 3x), mise au point à distance, rotation automatique
Analyses	
Capacités de calcul	Unité de traitement de machine learning (MLPU)
Applications	Inclus AXIS License Plate Verifier, métadonnées de scène AXIS Video Motion Detection, alarme de sabotage, détection des chocs Prise en charge d'AXIS Camera Application Platform permettant l'installation d'applications tierces ; voir axis.com/acap
Métadonnées de scène	Classes d'objets : humains, visages, véhicules (types : voitures, bus, camions, vélos), plaques d'immatriculation Attributs des objets : confiance, position
Homologations	
CEM	EN 55032 Classe A, EN 50121-4, EN 55035, EN 61000-3-3, EN 61000-6-1, EN 61000-6-2 États-Unis : FCC Partie 15 Sous-partie B Classe A Canada : ICES-3(A)/NMB-3(A) Japon : VCCI Classe A Australie/Nouvelle-Zélande : RCM AS/NZS CISPR 32 Classe A Transport ferroviaire : IEC 62236-4
Sécurité	IEC/EN/UL 62368-1, IEC/EN/UL 60950-22, IS 13252, IEC 62471
Environnement	IEC 60068-2-1, IEC 60068-2-2, IEC 60068-2-6, IEC 60068-2-14, IEC 60068-2-27, IEC 60068-2-78, IEC/EN 60529 IP66/IP67, IEC/EN 62262 IK10, NEMA 250 Type 4X, NEMA TS 2 (2.2.7-2.2.9)
Réseau	NIST SP500-267
Cybersécurité	ETSI EN 303 645
Cybersécurité	
Sécurité locale	Logiciels : firmware signé, protection contre les attaques par force brute, authentification Digest et flux de code d'autorisation OAuth 2.0 RFC6749 OpenID pour la gestion centralisée des comptes ADFS, protection par mot de passe
Sécurité réseau	IEEE 802.1X (EAP-TLS, PEAP-MSCHAPv2), IEEE 802.1AE (MACsec PSK/EAP-TLS), HTTPS/HSTS, TLS v1.2/v1.3, sécurité de l'heure réseau (NTS), IGC de certification X.509, pare-feu basé sur l'hôte

Documentation	<p>Guide de renforcement AXIS OS Politique de gestion des vulnérabilités d'Axis Modèle de développement de sécurité Axis Nomenclature logicielle d'AXIS OS Pour télécharger des documents, rendez-vous sur axis.com/support/cybersecurity/resources Pour en savoir plus sur la prise en charge de la cybersécurité Axis, rendez-vous sur axis.com/cybersecurity</p>	Conditions d'utilisation	<p>-40 °C à 60 °C (-40 °F à 140 °F) Température maximale conformément à la norme NEMA TS2 (2.2.7) : 74 °C (165 °F) Humidité relative de 10 à 100 % (avec condensation)</p>
Général		Conditions de stockage	<p>-40 °C à 65 °C (-40 °F à 149 °F) Humidité relative de 5 % à 95 % (sans condensation)</p>
Boîtier	<p>Boîtier aux normes IP66/IP67, NEMA 4X et IK10 Mélange polycarbonate et aluminium Couleur : blanc NCS S 1002-B</p>	Poids	<p>Avec protection étanche : 1,2 kg (2,65 lb)</p>
Développement durable	sans PVC, sans BFR/CFR	Dimensions	Ø132 x 264 mm (Ø5,2 x 10,4 po)
Alimentation	<p>Power over Ethernet IEEE 802.3af/802.3at Type 1 Classe 3 Standard : 8,5 W, max 12,95 W 12-28 V CC, standard 7,8 W, max 12,95 W</p>	Accessoires fournis	<p>Guide d'installation, licence 1 utilisateur décodeur Windows®, gabarit de perçage, kit de connexion, support de fixation, clés en L Torx® AXIS Weather Shield L</p>
Connecteurs	<p>Câble RJ45 10BASE-T/100BASE-TX/1000BASE-T blindé Entrée micro ou ligne 3,5 mm Bloc terminal pour 1 entrée d'alarme supervisée et 1 sortie (sortie 12 V CC, 25 mA en charge max.) Entrée CC</p>	Accessoires en option	<p>AXIS T94F01M J-Box/Gang Box Plate, AXIS T91A47 Pole Mount, AXIS T94P01B Corner Bracket, AXIS T94F01P Conduit Back Box, AXIS Weather Shield K, Injecteurs PoE Axis Pour en savoir plus sur les accessoires disponibles, voir axis.com</p>
Éclairage infrarouge	<p>Éclairage OptimizedIR avec LED IR de 850 nm longue durée et basse consommation Portée de 45 m (150 pi) ou plus en fonction de la scène</p>	Logiciel de gestion vidéo	<p>AXIS Companion, AXIS Camera Station, logiciel de gestion vidéo des partenaires de développement d'applications d'Axis disponibles sur axis.com/vms</p>
Stockage	<p>Compatible avec les cartes microSD/microSDHC/microSDXC Prise en charge du cryptage des cartes SD (AES-XTS-Plain64 256 bits) Enregistrement sur une unité de stockage réseau (NAS) Pour obtenir des recommandations sur les cartes SD et le stockage NAS, rendez-vous sur axis.com</p>	Langues	<p>Anglais, Allemand, Français, Espagnol, Italien, Russe, Chinois simplifié, Japonais, Coréen, Portugais, Chinois traditionnel, Néerlandais, Tchèque, Suédois, Finnois, Turc, Thaï, Vietnamien</p>
		Garantie	<p>Pour en savoir plus sur la garantie de 5 ans, rendez-vous sur axis.com/warranty</p>