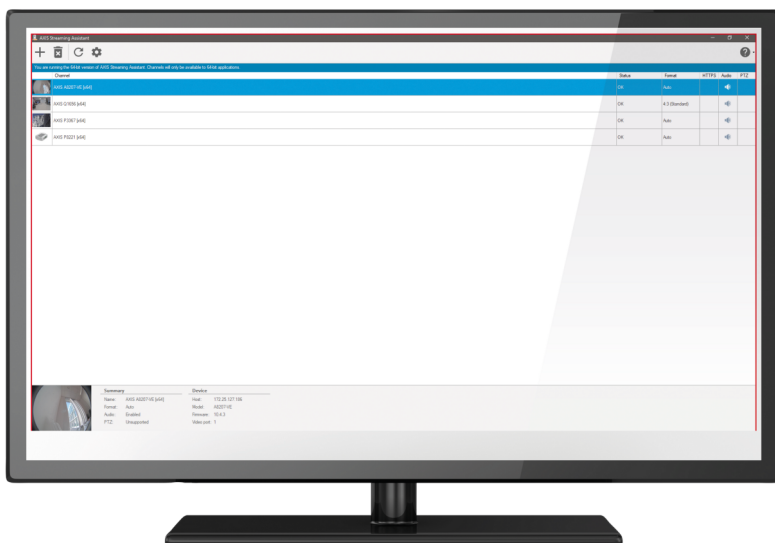


AXIS Streaming Assistant

Per applicazioni di streaming

AXIS Streaming Assistant trasferisce i flussi video dalle telecamere IP in un'applicazione desktop Windows per abilitare casi d'uso come trasmissioni o conferenze.

- > [Utilizzo della telecamera di rete Axis per lo streaming](#)
- > [Supporto PTZ](#)
- > [Supporto dell'applicazione per Microsoft Teams, Zoom ecc.](#)
- > [Supporto video e audio](#)



AXIS Streaming Assistant

Applicazione

Dispositivi supportati Tutti i codificatori e le telecamere Axis con firmware 4.47 o successivo.

Impostazioni Lo streaming Audio^a
Connessioni sicure (HTTPS)
Formato display
Controllo PTZ con AXIS T8311 Joystick

Configurazione Configurazione Web inclusa

Scenari

Applicazioni tipiche Streaming in tempo reale, videoconferenze, promozioni dal vivo, trasmissione di eventi temporanei

Requisiti di sistema

Requisiti minimi Windows 10 e versioni successive
Ambiente runtimeMicrosoft .NET Framework 4.6.2

Applicazioni e servizi supportati

Requisiti tecnici Software con supporto per Windows Driver Model (WDM)

Trasmissione Cisco Webex, Panopto, ecc.^b

Conferenze Microsoft Teams, Zoom ecc.^b

Generale

Lingue Inglese

- a. *Audio è supportato solo da alcune applicazioni in alcuni ambienti. Per ulteriori informazioni, visitare le note tecniche AXIS Streaming Assistant compatibilità audio*
b. *Rivedere le note tecniche AXIS Streaming Assistant di compatibilità dei prodotti per informazioni sulle applicazioni testate di terze parti*

Responsabilità ambientale:

[axis.com/environmental-responsibility](https://www.axis.com/environmental-responsibility)