

AXIS W700 Mk II Docking Station 1-bay

AXIS W700 Mk II Docking Station 1-bay를 사용하면 고속 충전, 빠르고 안전하며 쉬운 데이터 오프로드를 위해 신축성 있는 카메라를 쉽게 다룰 수 있습니다.

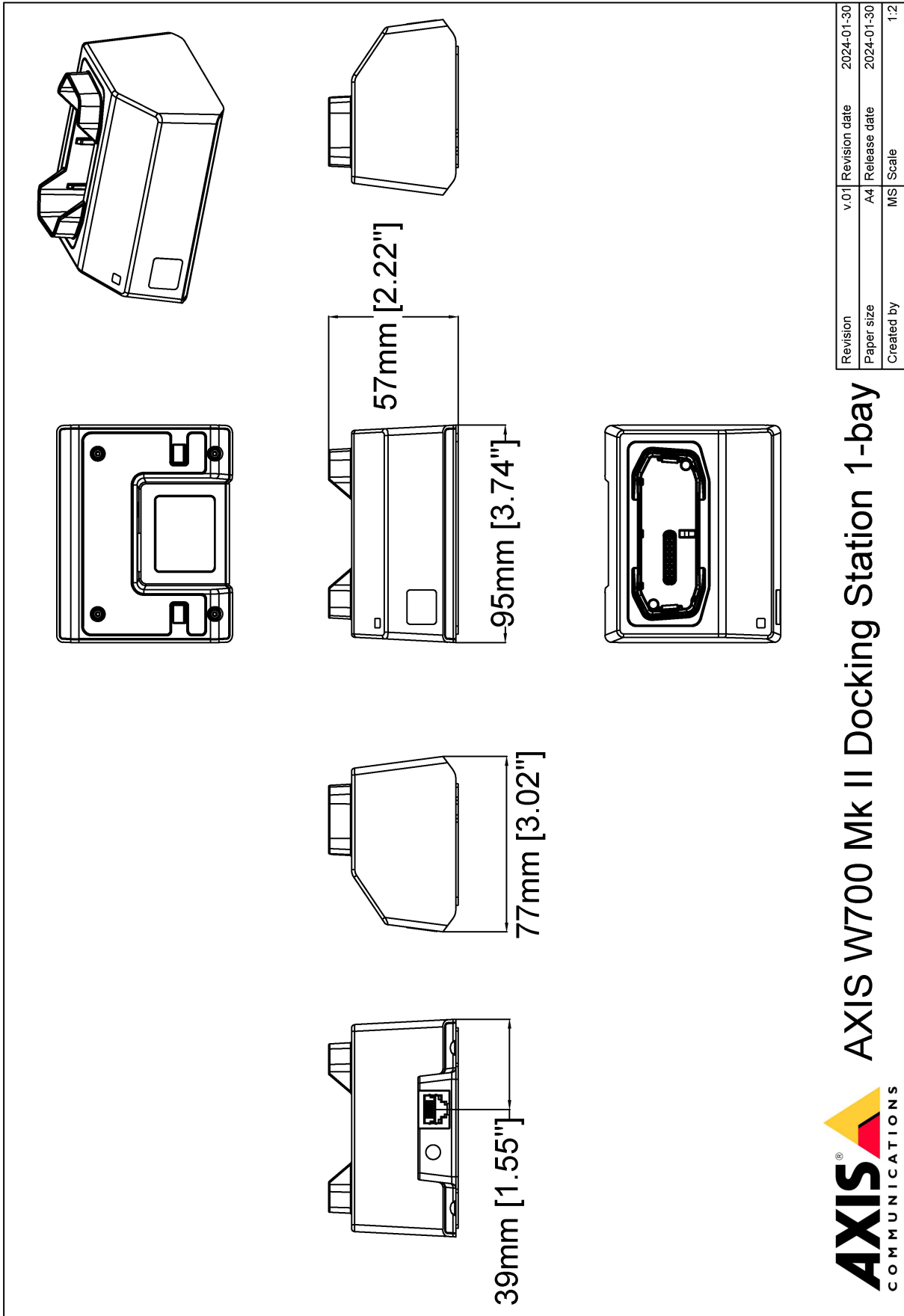
- > 준비되면 잡은 후 이동
- > 도킹 후 이동(안정적인 자동 오프로드 및 고속 충전)
- > 안정적인 도킹 커넥터
- > 물 튀김 방지



AXIS W700 Mk II Docking Station 1-bay

네트워크		승인	
네트워크 프로토콜	IPv4, IPv6 USGv6, HTTPS, mDNS(Bonjour), DNS/DNSv6, NTP, TCP, UDP, ICMP, DHCPv4/v6, ARP	제품 표시	UL/cUL, CE, KC, VCCI, RCM, NOM, WEEE, ICES, FCC
처리량	100Mbit/s	공급망	TAA 준수
일반 사항		EMC	CISPR 35, CISPR 32 Class B, EN 55032 Class B, EN 55035, EN 61000-6-1, EN 61000-6-2 호주/뉴질랜드: RCM AS/NZS CISPR 32 Class B 캐나다: ICES-3(B)/NMB-3(B) 일본: VCCI Class B 미국: FCC Part 15 Subpart B Class B
용량	베이 1개	안전	CAN/CSA C22.2 No. 62368-1 ed. 3, IEC/EN/UL 62368-1, RCM AS/NZS 62368.1:2022
케이스	플라스틱 케이스 색상: black NCS S 9000-N	환경	IEC 60068-2-1, IEC 60068-2-14, IEC 60068-2-2, IEC 60068-2-78
전원	5V DC, 최대 15W	네트워크	NIST SP500-267 처리량과 호환
커넥터	네트워크: 차폐식 RJ45 10BASE-T/100BASE-TX/1000BASE-T 전원: DC 입력 Pogo 핀 패드	지속 가능성	
작동 조건	온도: 0°C ~ 40°C(32°F ~ 104°F) 습도: 10 ~ 85% RH(비응축)	물질 관리	PVC 불포함 EU RoHS 지침 2011/65/EU/ 및 EN 63000:2018에 따른 RoHS (EC) No 1907/2006에 따른 REACH. echa.europa.eu 에서 SCIP UUID에 대한 정보 참조
스토리지 조건	온도: -40°C ~ 65°C(-40°F ~ 149°F) 습도: 10 ~ 85% RH(비응축)	소재	OECD 가이드라인에 따른 분쟁 광물 선별 Axis의 지속 가능성에 대해 자세히 알아보려면 axis.com/about-axis/sustainability 참조
크기	이 데이터시트의 치수 도면에서 전체 제품 치수를 참고하십시오.	환경적 책임	axis.com/environmental-responsibility Axis Communications는 UN Global Compact의 서명자입니다. unglobalcompact.org 에서 자세한 내용을 참조하십시오.
무게	133g(0.29 lb)		
박스 내용물	도킹 스테이션, 전원 공급 장치, 설치 가이드		
보증	3년 보증에 대해 알아보려면 axis.com/warranty 를 확인하십시오.		
부품 번호	https://www.axis.com/products/axis-w700-mk-ii-docking-station-1-bay#part-numbers 에서 이용 가능		

치수도



Revision	v.01	Revision date	2024-01-30
Paper size	A4	Release date	2024-01-30
Created by	MS	Scale	1:2

© 2024 Axis Communications

AXIS COMMUNICATIONS
AXIS W700 Mk II Docking Station 1-bay



©2024 Axis Communications AB. AXIS COMMUNICATIONS, AXIS, ARTPEC 및 VAPIX는 관련 법규에 따른 Axis AB의 등록 상표입니다. 기타 모든 상표는 해당 소유자의 자산입니다. 당사는 예고없이 수정할 수 있는 권리를 보유합니다.