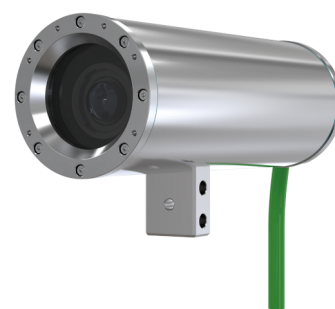


## ExCam XF P1377 Explosion-Protected Camera

Câmera fixa com certificação para Zona com excelente qualidade de imagem

Com certificação (ATEX, IECEx, EAC Ex, IA e PESO) para uso em ambientes potencialmente combustíveis, essa câmera leve oferece imagens de alta qualidade e alta resolução de pessoas e objetos. Com as tecnologias Axis Lightfinder e Axis Forensic WDR, ela oferece cores verdadeiras e detalhes excepcionais em condições de iluminação desafiadoras ou quase na escuridão total. Ela inclui estabilização eletrônica de imagem para proporcionar imagens estáveis, mesmo na presença de vibrações. E a tecnologia de lente i-CS inteligente facilita a instalação rápida e fácil com zoom remoto. Recursos de segurança cibernéticos avançados, como firmware assinado e inicialização segura, garantem a integridade e a autenticidade do firmware. Além disso, a tecnologia Axis Zipstream com suporte a H.264 e H.265 reduz significativamente os requisitos de largura de banda e armazenamento.

- > 30 fps em 5 MP ou até 180 fps em HDTV 720p
- > Tecnologia Lightfinder e Forensic WDR
- > Zipstream com suporte a H.264 e H.265
- > Firmware assinado e inicialização segura
- > ATEX, IECEx, EAC Ex, IA e PESO



# ExCam XF P1377 Explosion-Protected Camera

<b>Câmera</b>	
<b>Sensor de imagem</b>	CMOS RGB de 1/2,7 pol. com varredura progressiva
<b>Lente</b>	Correção de IR, lente i-CS Varifocal 3,9 – 10 mm, F1.5 <b>Proporção 4:3:</b> Campo de visão horizontal: 75°–31° Campo de visão vertical: 55°–23° <b>Proporção 16:9:</b> Campo de visão horizontal: 75°–31° Campo de visão vertical: 41°–17° Zoom remoto, foco remoto
<b>Dia e noite</b>	Filtro de bloqueio de infravermelho removível automaticamente
<b>Iluminação mínima</b>	5 MP a 25/30 fps com Forensic WDR e Lightfinder: Cor: 0,15 lux a 50 IRE F1.5 P/B: 0,03 lux a 50 IRE F1.5
<b>Velocidade do obturador</b>	WDR: 1/33500 s a 1/5 s Sem WDR: 1/5000 s a 1/5 s
<b>Sistema em um chip (SoC)</b>	
<b>Modelo</b>	ARTPEC-7
<b>Memória</b>	1 GB de RAM, 512 MB de flash
<b>Vídeo</b>	
<b>Compactação de vídeo</b>	H.264 (MPEG-4 Parte 10/AVC) perfis Baseline, Main e High H.265 (MPEG-H Parte 2/HEVC) Motion JPEG
<b>Resolução</b>	2592 x 1944 (5 MP) a 160 x 90 2688 x 1512 (4 MP) a 160 x 90 1280 x 720 (HDTV 720p) a 160 x 90
<b>Taxa de quadros</b>	Modo de captura 5 MP: 25/30 fps (50/60 Hz) Modo de captura 4 MP: 25/30 fps (50/60 Hz) Modo de captura HDTV 720p: 180 fps
<b>Streaming de vídeo</b>	Múltiplos streams configuráveis individualmente em H.264, H.265 e Motion JPEG Tecnologia Axis Zipstream em H.264 e H.265 Taxa de quadros e largura de banda controláveis VBR/ABR/MBR H.264/H.265 Indicador de streaming de vídeo
<b>Multi-view streaming</b>	Até 8 áreas de exibição recortadas individualmente
<b>Configurações da imagem</b>	Saturação, contraste, brilho, nitidez, Forensic WDR: até 120 dB dependendo da cena, balanço de branco, limiar de alternância dia/noite, modo de exposição, zonas de exposição, contraste local, mapeamento de tons, compactação, rotação: auto 0°, 90°, 180°, 270°, incluindo Corridor Format, espelhamento de imagens, sobreposição dinâmica de texto e imagens, máscaras de privacidade, remoção de névoa, estabilização eletrônica de imagem, correção de distorção tipo barril, perfis de cena: forense, vívido, visão geral de tráfego
<b>Pan/Tilt/Zoom</b>	PTZ digital
<b>Rede</b>	
<b>Segurança</b>	Proteção por senha, filtragem de endereços IP, criptografia HTTPS <sup>a</sup> , controle de acesso à rede IEEE 802.1X (EAP-TLS) <sup>a</sup> , autenticação digest, log de acesso de usuários, gerenciamento centralizado de certificados, proteção contra atraso de força bruta, firmware assinado, inicialização segura
<b>Protocolos com suporte</b>	IPv4, IPv6 USGv6, ICMPv4/ICMPv6, HTTP, HTTPS <sup>a</sup> , HTTP/2, TLS <sup>a</sup> , QoS Layer 3 DiffServ, FTP, CIFS/SMB, SMTP, mDNS (Bonjour), UPnP™, SNMP v1/v2c/v3 (MIB-II), DNS/DNSv6, DDNS, NTP, RTSP, RTP, SRTP, SFTP, TCP, UDP, IGMP, RTCP, ICMP, DHCPv4/v6, ARP, SOCKS, SSH, LLDP, CDP, MQTT v3.1.1, Syslog, endereço Link-Local (ZeroConf)
<b>Integração de sistemas</b>	
<b>Interface de programação de aplicativo</b>	API aberta para integração de software, incluindo VAPIX® e AXIS Camera Application Platform, especificações disponíveis em <a href="http://axis.com">axis.com</a> One-Click Cloud Connection ONVIF® Profile G, ONVIF® Profile S e ONVIF® Profile T, especificações disponíveis em <a href="http://onvif.org">onvif.org</a>
<b>Controles na tela</b>	Estabilização eletrônica de imagem Alternância dia/noite Remoção de névoa Amplio alcance dinâmico
<b>Condições de eventos</b>	Análise, detecção de impactos, eventos de armazenamento de borda, entrada externa supervisionada, nível de áudio, cronogramas, assinatura MQTT
<b>Ações de eventos</b>	Gravação de vídeo: cartão SD e compartilhamento de rede Upload de imagens ou clipes de vídeo: FTP, SFTP, HTTP, HTTPS, compartilhamento de rede e email Buffer de imagem ou vídeo anterior e posterior a alarmes para gravação ou upload Notificação: email, HTTP, HTTPS, TCP e interceptação de SNMP PTZ: predefinição de PTZ, início/parada de Guard Tour Sobreposição de texto, ativação de saída externa, reprodução de clipes de áudio, modo WDR, modo dia/noite Publicação MQTT
<b>Streaming de dados</b>	Dados de eventos
<b>Auxílios de instalação integrados</b>	Assistente de foco, contador de pixels, foco posterior remoto, autorrotação
<b>Análise</b>	
<b>Aplicativos</b>	<b>Incluídos</b> AXIS Motion Guard, AXIS Fence Guard, Proteção de oscilação AXIS Detecção de movimento de vídeo AXIS, alarme de intromissão ativo, porteiro <b>Com suporte</b> AXIS Live Privacy Shield, AXIS Perimeter Defender Suporte à AXIS Camera Application Platform para permitir a instalação de aplicativos de outros fabricantes, consulte <a href="http://axis.com/acap">axis.com/acap</a>
<b>Geral</b>	
<b>Caixa</b>	Gabinete em aço inoxidável EN 1.4404 (ASTM 316L) com classificação IP68 para proteção máxima contra corrosão Gabinete fabricado e certificado pela Samcon Prozessleittechnik GmbH, <a href="http://www.samcon.eu">www.samcon.eu</a>
<b>Sustentabilidade</b>	Sem PVC Não contém retardadores de chamas bromados e clorados perigosos (livre de BFR/CFR)
<b>Alimentação elétrica</b>	<b>Câmera:</b> Power over Ethernet (PoE) IEEE 802.3af/802.3at Tipo 1 Classe 3, máx. 10,7 W, típico 5,4 W <b>Aquecedor:</b> 24 VCC, máx. 40 W 24 VCC são necessários para operação em temperaturas abaixo de 0 °C (32 °F).
<b>Conectores</b>	Cabo pigtail de 5 m (16 ft) para alimentação e rede (conector RJ45, Cat 6)
<b>Armazenamento</b>	AXIS Surveillance microSDXC Card 128 GB pré-instalado Suporte a criptografia de cartões SD (AES-XTS-Plain64 256 bits) Gravação em armazenamento de rede (NAS) Para obter recomendações de cartões SD e NAS, consulte <a href="http://axis.com">axis.com</a>
<b>Condições operacionais</b>	-60 °C a 60 °C (-76 °F a 140 °F) Umidade relativa de 10–100% (com condensação)
<b>Condições de armazenamento</b>	-40 °C a 65 °C (-40 °F a 149 °F) Umidade relativa de 5–95% (sem condensação)
<b>Aprovações</b>	<b>EMC</b> EN 55035, EN 55032 Classe A, EN 61000-3-2, EN 61000-3-3, EN 61000-6-1, EN 61000-6-2 <b>Ambiente</b> IEC/EN 60529 IP68 <b>Rede</b> NIST SP500-267 <b>Explosões</b> EN/IEC 60079-0, EN/IEC 60079-1, EN/IEC 60079-31, TR CU 012/2011, GOST R IEC 60079-0, GOST IEC 60079-1, GOST R IEC 60079-31

<b>Certificações</b>	Chave do modelo: T08-VA2.3.K3.BOR2-LLH-005.N-P ATEX: II 2 G Ex db IIC T5 Gb, II 2 D Ex tb IIIC T95°C Db Certificado: TÜV 18 ATEX 8218X IECEX: Ex db IIC T5 Gb, Ex tb IIIC T95°C Db Certificado: IECEX TUR 18.0023X IA: Ex db IIC T5 Gb, Ex tb IIIC T95°C Db Certificado: MASC MS/18-3256X EAC Ex: 1Ex db IIC T5 Gb, Ex tb IIIC T 95 °C Db Série: T8, Modelo: T08-VA2.3. Certificado: RU C-DE.AB61.B.00381/19 PESO: Ex db IIC T5 Gb Certificado: A/P/HQ/KA/104/5735
<b>Dimensões</b>	Ø 113 mm (4,4 pol.) Altura: 160,5 mm (6,3 pol.) Comprimento: 334 mm (13,1 pol.)
<b>Peso</b>	7,8 kg (17,2 lb)
<b>Acessórios incluídos</b>	Guia de instalação, licença do decodificador Windows® para 1 usuário, SKDP03-T Cable ExCam de 5 metros, AXIS Surveillance microSDXC Card 128 GB

<b>Acessórios opcionais</b>	Wall Mount ExCam XF, Pole Mount ExCam XF, EXTB-3 Junction Box ExCam, Cabos não blindados ExCam, 10, 25, 95 m (33, 82, 312 ft), Cabos blindados ExCam, 10, 25, 95 m (33, 82, 312 ft), Ex Connection Rail 4-port PoE PS 24, Ex Connection Rail 8-port PoE PS 24, Weathershield ExCam XF Para obter informações adicionais sobre acessórios, consulte <a href="http://axis.com">axis.com</a>
<b>Software de gerenciamento de vídeo</b>	AXIS Companion, AXIS Camera Station e software de gerenciamento de vídeo de parceiros de desenvolvimento de aplicativos da Axis disponíveis em <a href="http://axis.com/vms">axis.com/vms</a>
<b>Idiomas</b>	Inglês, alemão, francês, espanhol, italiano, russo, chinês simplificado, japonês, coreano, português, chinês tradicional, polonês
<b>Garantia</b>	Garantia Axis de 5 anos, consulte <a href="http://axis.com/warranty">axis.com/warranty</a>

- a. Este produto inclui software desenvolvido pelo OpenSSL Project para uso no OpenSSL Toolkit (<http://www.openssl.org/>) e software de criptografia desenvolvido por Eric Young ([ey@cryptsoft.com](mailto:ey@cryptsoft.com)).

Responsabilidade ambiental:

[axis.com/environmental-responsibility](http://axis.com/environmental-responsibility)