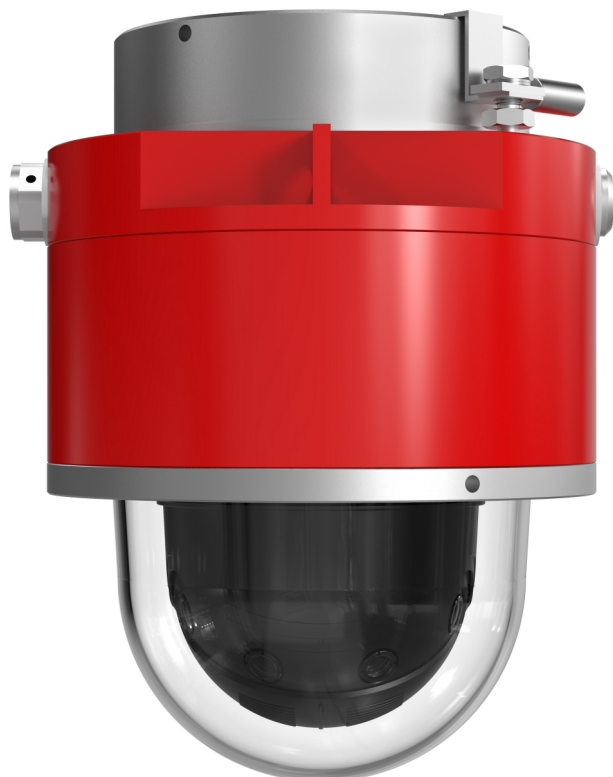


## Cámara de red protegida contra explosión D101-A XF P3807 Explosion-Protected Network Camera

Cobertura perfecta de 180 ° para zonas peligrosas

D101-A XF P3807 ofrece vistas panorámicas de 180 ° con imágenes excelentes y sin puntos ciegos. Esta cámara multi-sensor de 8 megapíxeles captura imágenes de calidad forense a una velocidad máxima de 30 fps. Gracias a los cuatro sensores integrados en una sola cámara y a la perfecta incorporación de las cuatro imágenes, esta cámara ligera permite supervisar una única transmisión de vídeo homogénea y cohesiva en lugar de ver varias transmisiones. Está certificada en todo el mundo con la Clase I/II/III, la División 1 y la Zona 1 para su uso en aplicaciones propensas a explosiones. Está protegida por una carcasa roja de aluminio con clasificación IP66 e incorpora Forensic WDR y Lightfinder para obtener imágenes claras y nítidas, incluso en condiciones de iluminación complicadas.

- > **Certificación de Clase I/II/III, División 1 y Zona 1**
- > **Vista panorámica de 180 ° continua**
- > **Cámara multisensor 180°, 8 MP**
- > **Instalación económica con PoE**
- > **Forensic WDR y Lightfinder**



# Cámara de red protegida contra explosión D101-A XF P3807

## Explosion-Protected Network Camera

### Cámara

<b>Sensor de imagen</b>	4 CMOS RGB de barrido progresivo de 1/2,9"
<b>Objetivo</b>	Fijo 3,2 mm, F2.0 Campo de visión horizontal: 180° Campo de visión vertical: 90°
<b>Funcionalidad día/noche</b>	Filtro bloqueador de infrarrojos extraíble automáticamente
<b>Iluminación mínima</b>	Color: 0,17 lux, F2.0 B/N: 0,05 lux, F2.0
<b>Velocidad de obturación</b>	De 1/33 500 a 1/10 s
<b>Ajuste del ángulo de la cámara</b>	Horizontal $\pm 180^\circ$ Inclinación 0°, 35°, 45°, 55° Giro de +/- 10° Ángulo de inclinación predeterminado: 45°

### Vídeo

<b>Compresión de vídeo</b>	H.264 (MPEG-4 Parte 10/AVC) Baseline perfil, Main perfil y High perfil Motion JPEG
<b>Resolución</b>	De 4320x1920 a 480x270
<b>Velocidad de imagen</b>	8,3 MP (corrección de aberración esférica de cliente): hasta 25/30 imágenes por segundo (50/60 Hz) sin WDR, hasta 12,5/15 imágenes por segundo (50/60 Hz) con WDR 7,5 MP (con corrección del efecto de lente esférica): hasta 12,5/15 imágenes por segundo (50/60 Hz)
<b>Transmisión de vídeo</b>	8,3 MP (corrección de aberración esférica de cliente): Una secuencia configurable individualmente en H.264 y Motion JPEG 7,5 MP (con corrección del efecto de lente esférica): Dos secuencias configurables individualmente en H.264 y motion JPEG Tecnología Axis Zipstream en H.264 Velocidad de imágenes y ancho de banda controlables VBR/MBR H.264

<b>Configuración de imagen</b>	Saturación, contraste, brillo, nitidez, Forensic WDR: Hasta 120 dB en función de la escena, balance de blancos, umbral día/noche, modo de exposición, compresión, superposición de texto e imágenes dinámica, reducción de ruido, ajuste preciso del comportamiento con poca luz, máscaras de privacidad poligonales
--------------------------------	--

### Red

<b>Seguridad</b>	Protección por contraseña, filtrado de direcciones IP, cifrado HTTPS <sup>a</sup> Control de acceso a la red cifrado IEEE 802.1X <sup>a</sup> , autenticación Digest, registro de acceso de usuarios, gestión centralizada de certificados, protección contra retrasos de fuerza bruta, firmware firmado
<b>Protocolos compatibles</b>	IPv4/v6, ICMPv4/ICMPv6, HTTP, HTTP/2, HTTPS <sup>a</sup> , SSL/TLS <sup>a</sup> , QoS Layer 3 DiffServ, FTP, SFTP, CIFS/SMB, SMTP, mDNS (Bonjour), UPnP <sup>®</sup> , SNMP v1/v2c/v3 (MIB-II), DNS/DNSv6, DDNS, NTP, RTSP, RTP, TCP, UDP, IGMPv1/v2/v3, RTCP, ICMP, DHCPv4/v6, ARP, SOCKS, SSH, LLDP, CDP, MQTT v3.1.1, Syslog, dirección de enlace local (ZeroConf)

### Integración del sistema

<b>Interfaz de programación de aplicaciones</b>	API abierta para integración de software, incluidos VAPIX <sup>®</sup> y AXIS Camera Application Platform; especificaciones en <a href="http://axis.com">axis.com</a> . Conexión a la nube con un solo clic ONVIF <sup>®</sup> Profile G, ONVIF <sup>®</sup> Profile S y ONVIF <sup>®</sup> Profile T, consulte las especificaciones en <a href="http://onvif.org">onvif.org</a> .
<b>Activadores de eventos</b>	Análítica, eventos de almacenamiento local, detección de golpes Suscripciones MQTT

<b>Acciones de eventos</b>	Modo diurno/nocturno, superposición de texto, grabación de vídeo en almacenamiento en el extremo, memoria de vídeo previa y posterior a la alarma, envío de mensaje SNMP trap Carga de archivos: FTP, SFTP, HTTP, HTTPS, recurso compartido de red, correo electrónico Notificación: correo electrónico, HTTP, HTTPS, TCP Publicación MQTT
----------------------------	---

<b>Transmisión de datos</b>	Datos de evento
-----------------------------	-----------------

<b>Ayudas de instalación integradas</b>	Contador de píxeles, guía de nivelación
---	---

### Análíticas

<b>Aplicaciones</b>	Incluido AXIS Motion Guard, AXIS Fence Guard, AXIS Loitering Guard AXIS Video Motion Detection, alarma antimanipulación activa Para consultar la compatibilidad con AXIS Camera Application Platform, que permite la instalación de aplicaciones de terceros, visite <a href="http://axis.com/acap">axis.com/acap</a>
---------------------	--

### General

<b>Carcasa</b>	Chasis de aluminio revestido con polvo con clasificación IP66 color: Rojo/plata Preparada para el cumplimiento de DROP de la American Petroleum Institute (API), con cable de seguridad adicional para instalaciones fuera de EE. UU. Carcasa fabricada y certificada por Spectrum Camera Solutions, LLC Patente EE. UU. 9917428
----------------	---

<b>Sostenibilidad</b>	Sin PVC
-----------------------	---------

<b>Memoria</b>	1 GB de RAM, 512 MB de memoria flash
----------------	--------------------------------------

<b>Alimentación</b>	Alimentación a través de Ethernet (PoE) IEEE 802.3af/802.3at Tipo 1 Clase 3, 7 W típicos, 12,9 W máx.
---------------------	---

<b>Conectores</b>	Entrada de cable M20x1,5 Conector de bloque de terminales para 10BASE-T/100BASE-TX PoE
-------------------	---

<b>Almacenamiento</b>	Compatibilidad con tarjetas microSD/microSDHC/microSDXC. Compatibilidad con cifrado de tarjeta SD (AES-XTS-Plain64 256 bits) Compatible con grabación en almacenamiento conectado a la red (NAS) Consulte las recomendaciones sobre tarjetas SD y NAS en <a href="http://axis.com">axis.com</a> .
-----------------------	--

<b>Condiciones de funcionamiento</b>	De -20 °C a 55 °C Humedad relativa del 10 al 100% (con condensación)
--------------------------------------	---

<b>Condiciones de almacenamiento</b>	De -40 °C a 65 °C
--------------------------------------	-------------------

<b>Homologaciones</b>	EMC EN 55032 Clase a, FCC Parte 15 Subparte B Clase A, ICES-003 Clase a, VCCI Clase A, RCM AS/NZS CISPR 32 Clase a, EN 55024, EN 61000-6-1, EN 61000-6-2 Ambientales IEC 60068-2-1, IEC 60068-2-2, IEC 60068-2-6, IEC 60068-2-14, IEC 60068-2-27, IEC 60068-2-78, ANSI/IEC/CAN/CSA-C22.2 60529 IP66, NEMA 250 Tipo 4X Explosiones ANSI/ISA/EN/IEC/CAN/CSA-C22.2 60079-0, ANSI/UL/EN/IEC/CAN/CSA-C22.2 60079-1, ANSI/UL/IEC/CAN/CSA-C22.2 60079-31
-----------------------	--

<b>Certificaciones</b>	<p>EE, UU, y Canadá: Clase I División 1 Grupos B, C, D T6, TA = -20 °C a 55 °C, Tipo 4X, IP66 Clase II/III División 1 Grupos E, F, G T6, TA = -20 °C a 55 °C, Tipo 4X, IP66 Clase I, Zona 1 AEx/Ex db IIB+H2 T6 Gb, Ta = -20 °C a 55 °C, Tipo 4X, IP66 Zona 21, AEx/Ex tb IIIC T85 °C Db, Ta = -20 °C a 55 °C, Tipo 4 X, IP66 Referencia de certificación: FM17US0156X y FM18CA0103X ATEX: II 2 G Ex db IIB+H2 T6 Gb Ta = -20 °C a 55 °C, IP66 II 2 D Ex tb IIIC Db T85 °C Ta = -20 °C a 55 °C, IP66 Referencia de certificación: FM18ATEX0057X IECEX: Ex db IIB+H2 T6 Gb Ta = -20 °C a 55 °C, IP66 Ex tb IIIC Db T85 °C Ta = -20 °C a 55 °C, IP66 Referencia de certificación: FMG18.0020X INMETRO: Ex db IIB+H2 T6 Gb Ta = -20 °C a 50 °C, IP66 Ex tb IIIC Db T85 °C Ta = -20 °C a 50 °C, IP66 Referencia de certificación: NCC 20.0083 X</p>
<b>Dimensiones</b>	<p>∅ 218 mm Altura: 404 mm</p>
<b>Peso</b>	8,6 kg

<b>Altura de montaje</b>	Recomendado: 4-15 m
<b>Accesorios incluidos</b>	Guía de instalación, licencia de un descodificador de Windows para un usuario, AXIS Surveillance microSDXC Card 128 GB
<b>Accesorios opcionales</b>	Soporte para montaje en pared Wall Mount D101-A XF (para obtener una vista panorámica óptima lejos de las paredes, o para techos), soporte para montaje en pared Wall Mount D201-S XPT, soporte para montaje en poste Pole Mount D201-S XPT, soporte para montaje en esquina Corner Mount D201-S XPT Para obtener información sobre más accesorios, consulte <a href="http://axis.com">axis.com</a>
<b>Software de gestión de vídeo</b>	AXIS Companion <sup>b</sup> , AXIS Camera Station y el software de gestión de vídeo de los socios desarrolladores de aplicaciones de Axis están disponibles en <a href="http://axis.com/vms">axis.com/vms</a>
<b>Idiomas</b>	Inglés, alemán, francés, español, italiano, ruso, chino simplificado, japonés, coreano, portugués, chino tradicional
<b>Garantía</b>	Garantía de 5 años; consulte <a href="http://axis.com/warranty">axis.com/warranty</a> .

- a. *Este producto incluye software desarrollado por OpenSSL Project para su uso en OpenSSL Toolkit. (openssl.org) y software criptográfico escrito por Eric Young (eay@cryptsoft.com).*  
b. *Compatible con 7,5 MP (con corrección del efecto de lente esférica) solo.*

Responsabilidad medioambiental:

[axis.com/environmental-responsibility](http://axis.com/environmental-responsibility)