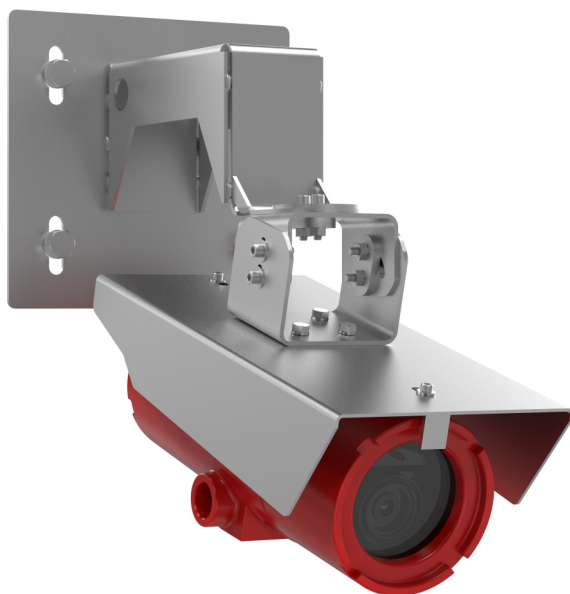


F101-A XF Q1785 Explosion-Protected Network Camera

Erstklassige fest ausgerichtete Boxkamera für Gefahrenbereiche

F101-a XF Q1785 besitzt einen 32-fachen optischen Zoom für Bildqualität 2 MP/HDTV 1080p und bis zu 60 Bildern pro Sekunde. Sie ist weltweit für den Einsatz in explosionsgefährdeten Bereichen gemäß Klasse I/II/III, Abteilung 1 und Zone 1 zugelassen. Das rote und gemäß IP66 zugelassene Aluminiumgehäuse widersteht extremen Temperaturen von bis zu -40 °C und +60 °C. Axis Guard Suite und Active Gatekeeper sind bereits vorinstalliert. Mit elektronischer Bildstabilisierung, Forensic WDR, Lightfinder, Korrektur der Tonnenverzeichnung sowie Szeneprofile. Zusätzlich für vereinfachtes Installieren sowie geringeren Bedarf an Bandbreite und Speicherplatz integrierte Unterstützung für PoE und Zipstream.

- > **Zugelassen für Klasse I/II/III, Abteilung 1 und Zone 1**
- > **32-facher optischer Zoom**
- > **2 MP, HDTV 1080p mit bis zu 60 Bildern pro Sekunde**
- > **Forensic WDR und Lightfinder**
- > **-40 °C bis +60 °C**



F101-A XF Q.1785 Explosion-Protected Network Camera

Kamera		Ereignisaktionen	Videopufferung von Vor- und Nachalarm Hochladen von Dateien: FTP, SFTP, HTTP, HTTPS, Netzwerk-Freigabe und E-Mail MQTT veröffentlichen Benachrichtigung per: E-Mail, HTTP, HTTPS, TCP und SNMP-Trap
Bildsensor	1/2,8 Zoll RGB CMOS mit Vollbildverfahren	Datenstreaming	Ereignisdaten
Objektiv	Variofokus 4,3 bis 137 mm, F1.4 – 4.0 Horizontales Sichtfeld: 60°–2.3° Vertikales Sichtfeld: 39°–1.3° Autofokus	Integrierte In- stallationshilfen	fernsteuerbare Zoomfunktion, Pixelzähler, Nivellierhilfe, automatisches Drehen
Minimale Ausleuchtung	Farbe: 0,16 lx bei 50 IRE, F1.4 S/W: 0,03 lx bei 50 IRE, F1.4	Analysefunktion	
Verschlusszeit	1/66.500 s bis 1 s	Anwendungen	Enthalten AXIS Motion Guard, AXIS Fence Guard, AXIS Loitering Guard, Autotracking 2, Active Gatekeeper Standardanalyse (nicht vergleichbar mit Analysemodulen von Drittanbietern): Objekterkennung, Erfassen von Betreten/Verlassen, Objektzähler Unterstützt AXIS Camera Application Platform zur Installation von Anwendungen anderer Hersteller, siehe axis.com/acap
System-on-Chip (SoC)		Allgemein	
Modell	ARTPEC-6	Gehäuse	Gehäuse aus pulverbeschichtetem Aluminium gemäß IP66 Enteisungsfunktion ⁹ Das Gehäuse wurde von Spectrum Camera Solutions, LLC hergestellt und zertifiziert
Arbeitsspeicher	1 GB RAM, 512 MB Flash	Nachhaltigkeit	PVC-frei
Video		Power	Kamera: Power over Ethernet (PoE) IEEE 802.3af/802.3at Typ 1 Klasse 3, typisch 7,7 W, max 8,7 W Beheizung: 12 bis 30 V Wechselstrom/Gleichstrom, 25 W 12–30 V Wechselstrom/Gleichstrom für Heizungen ist für Betriebstemperaturen unter 0 °C erforderlich.
Videokomprim- ierung	H.264 (MPEG-4 Abschnitt 10/AVC) Baseline, Main und High Profiles Motion JPEG	Anschlüsse	Zwei Kabeldurchführungen, NPT 3/4 Zoll RJ-45 mit PoE über 10BASE-T/100BASE-TX Zweipoliger Anschlussblock für Beheizung
Auflösung	1920 x 1080 HDTV 1080p (16:9) bis 160 x 120 (4:3) Maximale Pixeldichte mit 32-fachem optischen Zoom: 25 m: 1912 px/m 50 m: 956 px/m 250 m: 191 px/m	Speicher	Vorinstallierte AXIS Surveillance microSDXC Card 128 GB Unterstützt SD-Speicherkartenverschlüsselung (AES-XTS-Plain64 256Bit) Unterstützt das Aufzeichnen auf NAS (Network-Attached Storage) Empfehlungen zu SD-Speicherkarten und NAS finden Sie auf axis.com
Bildrate	Mit WDR: Bis zu 30/25 Bilder pro Sekunde (60/50 Hz) in allen Auflösungen Ohne WDR: Bis zu 60/50 Bilder pro Sekunde (60/50 Hz) in allen Auflösungen	Betriebsbedin- gungen	Betriebstemperatur Gefahrenzone: Zonensystem: -50 °C bis +60 °C System Klassen/Abteilung: -40 °C bis +60 °C Luftfeuchtigkeit 10 bis 100 % (kondensierend) Siehe Abschnitt Strom für Anforderungen bei Temperaturen unter 0 °C.
Videostreaming	Mehrere, einzeln konfigurierbare Videostreams in H.264 und Motion JPEG Zipstream-Technologie in H.264 Steuerbare Bildfrequenz und Bandbreite VBR/MBR H.264	Lagerbedingun- gen	-40°C bis +65 °C
Bildeinstellungen	Sättigung, Kontrast, Helligkeit, Schärfe, Forensic WDR, Entnebelung, Weißabgleich, Tag/Nacht-Grenzwert, Belichtungsmodus, Belichtungszone, Kompression, Bildspiegelung, elektronische Bildstabilisierung, Tonnenverzeichnungsausgleich, Text- und Bild-Overlay, dynamisches Text- und Bild-Overlay, Privatzenenmasken Drehen: Auto, 0°, 90°, 180°, 270°, einschließlich Corridor Format Szenenprofile: Beweismittelsicherung, Anschaulich, Verkehrsübersicht, Eingang mit Gegenlicht	Zulassungen	EMV EN 55032 Klasse A, FCC Teil 15 Abschnitt B Klasse A, ICES-003 Klasse A, VCCI Klasse A, RCM AS/NZS CISPR 32 Klasse A, EN 55024, EN 61000-6-1, EN 61000-6-2 Umgebung ANSI/NEMA 250 4X, ANSI/IEC/EN/CAN/CSA-C22.2 60529 IP66, CSA-C22.2 No. 0.5, CSA-C22.2 No. 25, CSA-C22.2 No. 30, CSA-C22.2 No. 94.2 Explosion FM Klasse 3600:2018, FM Klasse 3615:2018, FM Klasse 3616:2011, ANSI/ISA/EN/IEC/CAN/CSA-C22.2 60079-0, ANSI/UL/EN/IEC/CAN/CSA-C22.2 60079-1, ANSI/UL/EN/IEC/CAN/CSA-C22.2 60079-31 Netzwerk NIST SP500-267
Schwenken/Nei- gen/Zoomen	Digitaler PTZ, 32-facher optischer Zoom und 12-facher digitaler Zoom, Positionsvoreinstellungen	Systemintegration	
Netzwerk		Programmier- schnittstelle	Offene API zur Softwareintegration, einschließlich VAPIX [®] und AXIS Camera Application Platform. Technische Daten auf axis.com Anbindung an die Cloud mit einem Klick ONVIF [®] Profile G, ONVIF [®] Profile S und ONVIF [®] Profile T. Technische Daten auf onvif.org
Sicherheit	Kennwortschutz, IP-Adressen-Filterung, HTTPS ^a Verschlüsselung, Netzwerk-Zugriffskontrolle nach IEEE 802.1X ^a , Digest-Authentifizierung, Benutzer-Zugriffsprotokoll, zentrales Zertifikatsmanagement, Brute Force-Verzögerungsschutz	Ereignisauslöser	Analysefunktionen, überwachter externer Eingang, Ereignisse für dezentrales Speichern (Edge), virtuelle Eingänge über programmierbare Schnittstelle, Stoßerkennung MQTT abonnieren
Unterstützte Protokolle	IPv4, IPv6 USGv6, ICMPv4/ICMPv6, HTTP, HTTP/2, HTTPS ^a , TLS ^a , QoS Layer 3 DiffServ, FTP, SFTP, CIFS/SMB, SMTP, mDNS (Bonjour), UPnP [®] , SNMP v1/v2c/v3 (MIB-II), DNS/DNSv6, DDNS, NTP, NTS, RTSP, RTP, SRTP, TCP, UDP, IGMPv1/v2/v3, RTCP, ICMP, DHCPv4/v6, ARP, SSH, LLDP, CDP, MQTT v3.1.1, Syslog, Adresse lokaler Link (ZeroConf)		

Zertifizierungen	<p>USA: Klasse I Abteilung 1 Gruppen BCD T6 Ta = -40 °C bis +60 °C, Typ 4X, IP66 Klasse II/III Abteilung 1 Gruppen EFG Ta = -40 °C bis +60 °C, Typ 4X, IP66 Klasse I, Zone 1, AEx db IIB+H2 Gb Ta = -50 °C bis +60 °C, Typ 4X, IP66 Zone 21, AEx tb IIIC Db Ta = -50 °C bis +60 °C, Typ 4X, IP66 Zertifikat: FM18US0262X</p> <p>Kanada: Klasse I Abteilung 1 Gruppen BCD T6 Ta= -50°C bis +60°C, Typ 4X, IP66 Klasse II/III Abteilung 1 Gruppen EFG Ta= -50 °C bis +60 °C, Typ 4X, IP66 Klasse I, Zone 1, Ex db IIB+H2 T5 Gb Ta = -50 °C bis +60 °C, Typ 4X, IP66 Zone 21, Ex tb IIIC T85°C Db Ta = -50 °C bis +60 °C, Typ 4X, IP66 Zertifikat: FM18CA0126X</p> <p>ATEX: II 2 G Ex db IIB+H2 T5 Gb Ta = -50°C to 60°C, IP66 II 2 D Ex tb IIIC T85°C Db Ta = -50°C bis +60°C, IP66 Zertifikat: FM18ATEX0073X</p> <p>IECEx: Ex db IIB+H2 T5 Gb Ta = -50°C to 60°C, IP66 Ex tb IIIC T85°C Db Ta = -50 °C bis +60 °C, IP66 Zertifikat: IECEx FMG 18.0029X</p>
-------------------------	---

Abmessungen	352 x 183 x 153 mm
Gewicht	6,2 kg
Im Lieferumfang enthaltenes Zubehör	Installationsanleitung, Windows®-Decoderlizenz für einen Benutzer, Wetterschutz, AXIS Surveillance microSDXC Card 128 GB, 3/4"-NPT bis M20x1,5-Gewindeadapter
Optionales Zubehör	Wall Mount, Pole Mount, Corner Mount Weiteres Zubehör finden Sie unter axis.com .
Video Management Software	AXIS Companion, AXIS Camera Station und Video Management Software von Axis Application Development-Partnern sind verfügbar unter axis.com/vms
Sprachen	Englisch, Deutsch, Französisch, Spanisch, Italienisch, Russisch, Chinesisch (vereinfacht), Japanisch, Koreanisch, Portugiesisch, Chinesisch (traditionell)
Gewährleistung	Informationen zur fünfjährigen Axis Gewährleistung finden Sie auf axis.com/warranty

- a. *Dieses Produkt enthält Software, die vom OpenSSL Project zur Verwendung im OpenSSL Toolkit entwickelt wurde. (openssl.org) sowie kryptografische Software, die von Eric Young (eyay@cryptsoft.com) geschrieben wurde.*
 b. *Integrierte Heizung zum Enteisen, Aktivierung über HTTP API (VAPIX).*

Verantwortung für die Umwelt:

axis.com/environmental-responsibility