

AXIS F2105-RE Standard Sensor

Sensore standard discreto con una risoluzione di 1080p

AXIS F2105-RE offre 1080p a 60 fps o 720p a 180 fps con AXIS F9111 Mk II, un campo visivo di 108° eccellente e buone prestazioni a colori in condizioni di bassa luminosità. Utilizza cavi (fino a 30 m) di Axis con connettori SMA-FAKRA per resistere alle vibrazioni e garantire un'installazione stabile. Si basa sul concetto di telecamera di rete divisa e mette a disposizione un'installazione discreta, dove solamente un piccolo sensore rimane visibile all'esterno. Questa unità sensore robusta risulta affidabile in condizioni difficili ed è in grado di sopportare temperature basse fino a -40 °C ed elevate fino a 70 °C intermittenemente.

- > **Fino a 60 fps a 1080p**
- > **Fino a 180 fps a 720p**
- > **Campo visivo a 108° eccellente**
- > **Unità con sensore resistente**
- > **Classe IP66/IP67/IP6K9K**



AXIS F2105-RE Standard Sensor

Telecamera

Sensore immagini

RGB CMOS Progressive Scan da 1/2,8"

Obiettivo

3,1 mm, F2.0

Per 1080p:

Campo visivo orizzontale: 108°

Campo visivo verticale: 58°

Per 720p:

Campo visivo orizzontale: 70°

Campo visivo verticale: 39°

Attacco M12, Irice fisso

Illuminazione minima

Colore: 0,1 lux

Day&Night

Filtro IR fisso

Velocità in fotogrammi

Fino a 60/50 fps (60/50 Hz) in 1080p e fino a 180/175 fps (60/50 Hz) in 720p¹

Generale

Alloggiamento

Classe IP66, IP67, IP6K9K², NEMA 4X

Alluminio

Colore: nero NCS S 9000-N

Sostenibilità

Senza PVC

Alimentazione

Tipico 1 W, max 1,7 W

Connettori

Connettore SMA

Condizioni d'esercizio

Da -40 °C a 60 °C (-40 °F a 140 °F)

Temperatura massima secondo NEMA TS 2 (2.2.7): 74 °C (165 °F)

Temperatura di avvio: -40 °C (-40 °F)

Umidità relativa compresa tra 10% e 100% (con condensa)

Condizioni di immagazzinaggio

Da -40 °C a 65 °C (da -40 °F a 149 °F)

Umidità relativa compresa tra 5% e 95% (senza condensa)

Approvazioni

EMC

EN 55032 Classe A, EN 55035, EN 61000-6-1, EN 61000-6-2, FCC Parte 15 Sottoparte B Classe A, ICES-3(A)/NMB-3(A), VCCI Classe A, RCM AS/NZS CISPR 32 Classe A, KC KN32 Classe A, KC KN35, EAC, ECE R10 rev.05 (marchio E)

Sicurezza

IEC/EN/UL 62368-1, CAN/CSA C22.2 N. 62368-1, IEC/EN/UL 60950-22, CAN/CSA-C22.2 N. 60950-22, UN ECE R118

Ambiente

IEC 60068-2-1, IEC 60068-2-2, IEC 60068-2-14, IEC 60068-2-27, IEC 60068-2-64, IEC 60068-2-78, IEC TR 60721-4-5 Classe 5M3 (vibrazioni, urti), IEC/EN 60529 IP66/IP67, IEC/EN 61373 Categoria 1 Classe B, NEMA 250 Tipo 4X, NEMA TS 2 (2.2.7-2.2.9), ISO 21207 (Metodo B), ISO 20653 IP6K9K

Dimensioni

46 mm (1.8 in)

ø 29,8 mm (1.2 in)

Peso

50 g (0.1 lb)

Requisiti hardware

AXIS TU6004-E Cable, AXIS TU6005 Plenum Cable, AXIS F91 Main Unit

Accessori inclusi

Guida all'installazione

1. Per le specifiche delle modalità di acquisizione delle unità principali e delle unità sensore, vedere la tabella delle modalità di acquisizione.
2. In combinazione con un cavo con la stessa classificazione IP

Accessori opzionali

Per ulteriori accessori, visitare il sito axis.com

Garanzia

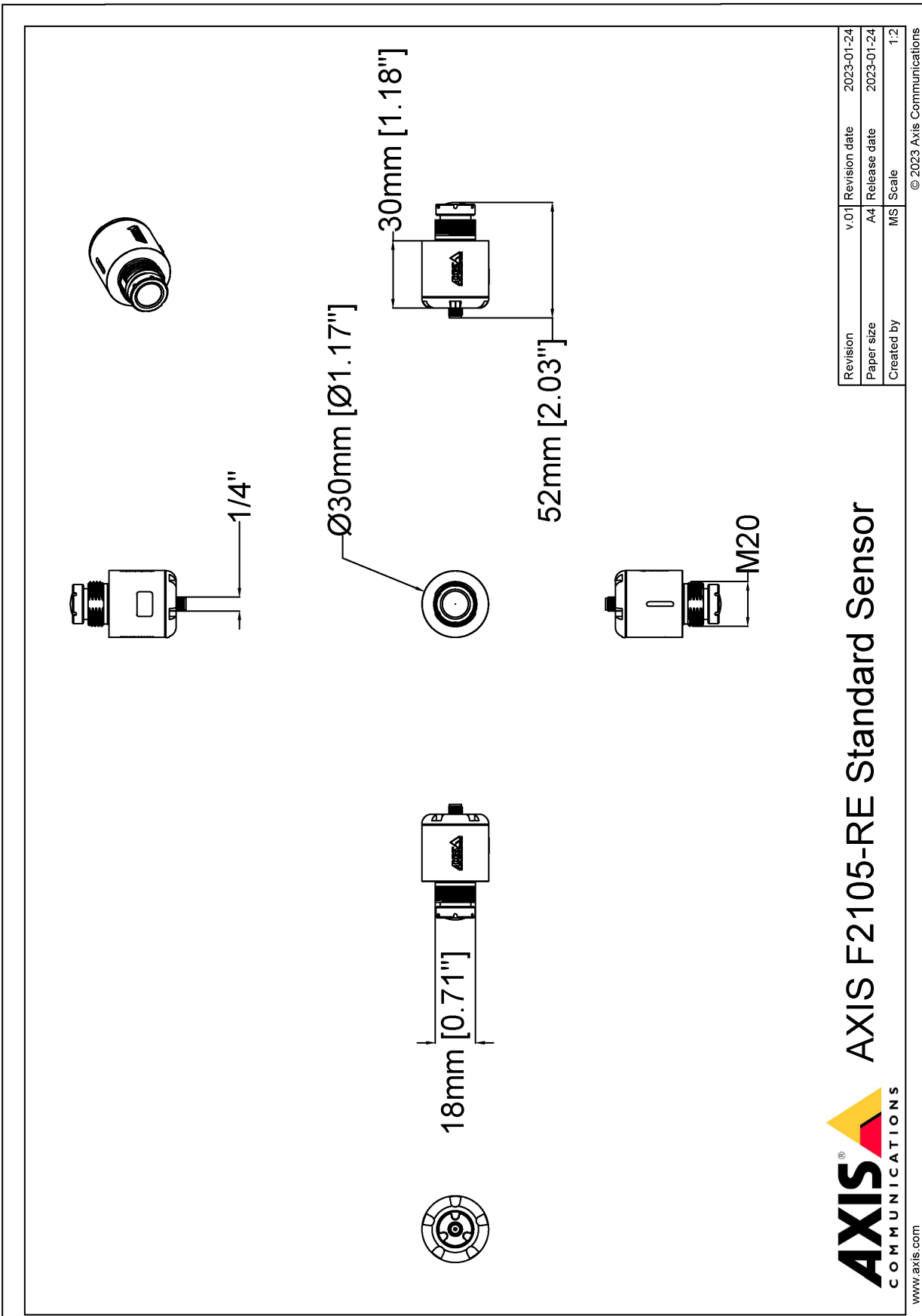
Garanzia di 5 anni, visitare axis.com/warranty

Modalità di acquisizione

La modalità di rilevamento include la velocità in fotogrammi e la velocità otturatore per l'unità del sensore in combinazione con diverse unità principali.

Unità principale	Risoluzione	Esposizione	Velocità in fotogrammi (fps) (60/50Hz)	Velocità otturatore (secondi)
AXIS F9111	1080p: 1920x1080	Senza WDR	60/50	da 1/27000 a 1 s
		WDR	30/25	da 1/20000 a 1,5 s
	720p: 1280x720 ³	Senza WDR	180/175	da 1/32500 a 1/2 s
AXIS F9111-R Mk II	1080p: 1920x1080	Senza WDR	60/50	Da 1/43500 s a 1 s
		WDR	30/25	Da 1/20000 s a 1,5 s
	720p: 1280x720 ³	Senza WDR	180/175	Da 1/32500 s a 1/2 s
AXIS F9114, AXIS F9114-B, AXIS F9104-B, AXIS F9114-R Mk II, AXIS F9114-B Mk II, AXIS F9104-B Mk II	1080p: 1920x1080	Senza WDR	30/25	Da 1/20000 s a 1,5 s
		WDR	30/25	Da 1/20000 s a 1,5 s
	720p: 1280x720 ³	Senza WDR	60/50	Da 1/32500 s a 1/2 s

3. Nessun supporto WDR per 720p: 1280x720. Per ottenere il WDR, utilizzare 1080p: 1920x1080 e scendere di specifiche.



Revision	v.01	Revision date	2023-01-24
Paper size	A4	Release date	2023-01-24
Created by	MS	Scale	1:2

© 2023 Axis Communications

AXIS COMMUNICATIONS
AXIS F2105-RE Standard Sensor

www.axis.com