

AXIS P5676-LE PTZ Camera

Wysoko wydajna kamera PTZ 4 MP z obsługą podczerwieni

Ta wysokowydajna kamera PTZ wyróżnia się jakością obrazu 4 MP oraz 30-krotnym zoomem optycznym i obsługą podczerwieni. Forensic WDR i Lightfinder 2.0 gwarantują obraz z nasyconymi kolorami i wyrazistymi szczegółami, nawet w trudnych warunkach oświetlenia lub w niemal całkowitej ciemności. Kamera obsługuje mechanizmy analityczne i jest wyposażona w funkcję AXIS Object Analytics służącą do wykrywania i klasyfikowania ludzi oraz pojazdów. Ta ekonomiczna kamera posiada również wbudowane funkcje cyberbezpieczeństwa pomagające zapobiegać nieautoryzowanemu dostępowi i chroniące Twój system. Technologia Axis Zipstream z obsługą kodowania w formacie H.264/H.265 znacznie obniża zapotrzebowanie na przepustowość i pamięć masową. Ponadto, łącząc ją z AXIS Q6100-E za pomocą mocowania AXIS TP6902-E Adapter Bracket, można uzyskać widoczność w zakresie 360° i całkowitą świadomość sytuacyjną.

- > **4 MP i 30-krotny zoom optyczny**
- > **Forensic WDR, Lightfinder 2.0 i oświetlenie w podczerwieni**
- > **Obsługa zaawansowanych funkcji analitycznych**
- > **Wbudowane funkcje cyberbezpieczeństwa**
- > **Zipstream z obsługą H.264/H.265**



AXIS P5676-LE PTZ Camera

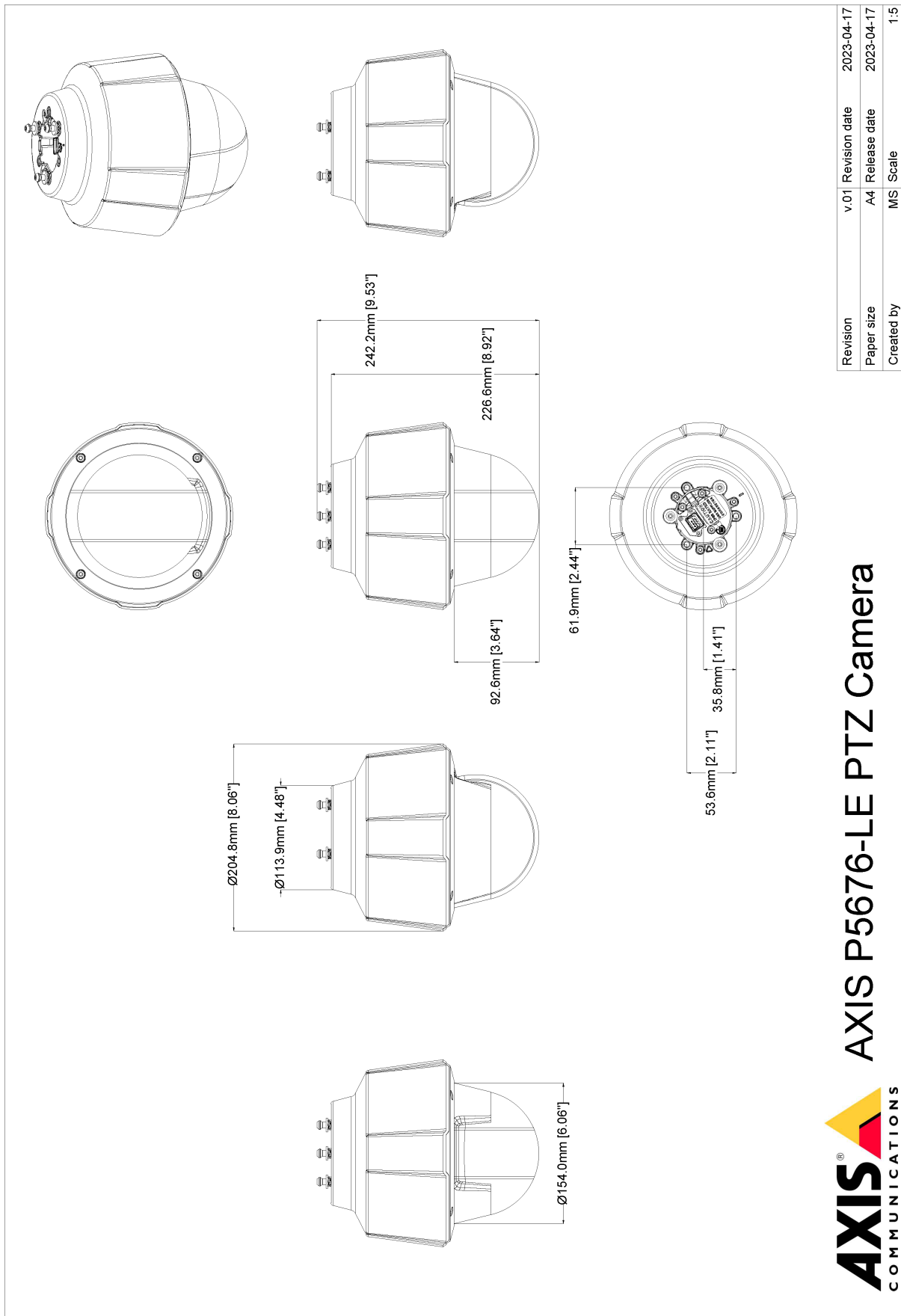
Warianty	AXIS P5676-LE 50 Hz AXIS P5676-LE 60 Hz	Protokoły sieciowe	IPv4, IPv6, USGv6, ICMPv4/ICMPv6, HTTP, HTTPS ^a , HTTP/2, TLS ^a , QoS Layer 3 DiffServ, FTP, SFTP, CIFS/SMB, SMTP, mDNS (Bonjour), UPnP [®] , SNMP v1/v2c/v3 (MIB-II), DNS/DNSv6, DDNS, NTP, RTSP, RTCP, RTP, SRTP/RTSPS, TCP, UDP, IGMPv1/v2/v3, DHCPv4/v6, ARP, SSH, NTCIP, LLDP, CDP, MQTT v3.1.1, Secure syslog (RFC 3164/5424, UDP/TCP/TLS), adres Link-Local (ZeroConf)
Kamera			
Przetwornik obrazu	Skanowanie progresywne RGB CMOS 1/2,9"	Integracja systemu	Interfejs programowania aplikacji (ang. Application Programming Interface, API)
Obiektyw	Zmiennogniskowy, 4,5–135 mm, F1,6–4,6 Pole widzenia w poziomie: 57,1°– 2,1° Pole widzenia w pionie: 34,4°– 1,2° Minimalna odległość ostrości: 1,3 m (4,3 ft) Technologia sterowania przysłoną P-Iris		Open API do integracji oprogramowania, w tym VAPIX [®] , metadane i AXIS Camera Application Platform (ACAP); dane techniczne są dostępne pod adresem www.axis.com/developer-community . ACAP zawiera macierzysty zestaw SDK. One-click cloud connection (łączenie w chmurze jednym kliknięciem) ONVIF [®] Profile G, ONVIF [®] Profile M, ONVIF [®] Profile S i ONVIF [®] Profile T, specyfikacja pod adresem onvif.org
Dzień i noc	Automatycznie zdejmowany filtr odcinający podczerwień	Warunki zdarzeń	Audio: odtwarzanie klipu audio, detekcja dźwięku Status urządzenia: powyżej temperatury roboczej, powyżej lub poniżej temperatury roboczej, poniżej temperatury roboczej, awaria wentylatora, usunięcie adresu IP, utrata połączenia sieciowego, nowy adres IP, awaria zasilania PTZ, awaria pamięci masowej, gotowość systemu, w zakresie temperatury roboczej Pamięć masowa typu Edge: rejestrowanie w toku, zakłócenie pamięci masowej, wykryto problemy z kondycją pamięci masowej We/Wy: wejście cyfrowe, wyzwalacz ręczny, wejście wirtualne MQTT: subskrypcja PTZ: awaria PTZ, ruch PTZ, osiągnięcie prepozycji PTZ, gotowość PTZ Zaplanowane i cykliczne: harmonogram Wideo: średnia degradacja przepływności bitowej, tryb dzień/noc, otwarcie strumienia na żywo, sabotaż
Minimalne oświetlenie	Kolor: 0,1 luksa przy 30 IRE F1,6 Obraz czarno-biały: 0,01 luksa przy 30 IRE F1,6 0 luksów przy włączonym oświetleniu w podczerwieni Kolor: 0,11 luksa przy 50 IRE F1,6 Obraz czarno-biały: 0,03 luksa przy 50 IRE F1,6 0 luksów przy włączonym oświetleniu w podczerwieni	Mechanizmy zdarzeń	Klipy audio: odtwarzanie, zatrzymanie Tryb dzień/noc Trasa strażnika We/Wy: przełączanie raz We/Wy, przełączanie We/Wy, gdy reguła jest aktywna Oświetlenie w podczerwieni: włączanie, używanie oświetlenia, gdy reguła jest aktywna MQTT: publikacja Powiadomienie: HTTP, HTTPS, TCP i e-mail Nałożony tekst Prepozycje Automatyczne śledzenie ruchu PTZ: rozpoczynanie detekcji tymczasowej, przełączanie, przełączanie profilu Nagrania: Karta SD i udział sieciowy Wiadomości pułapki SNMP: wysyłanie, wysyłanie gdy reguła jest aktywna przesyłanie obrazów lub klipów wideo: za pośrednictwem protokołu FTP, SFTP, HTTP lub HTTPS, udziału sieciowego oraz poczty e-mail Tryb WDR
Prędkość migawki	Od 1/50 000 s do 1/5 s przy 50 Hz Od 1/62 500 s do 1/5 s przy 60 Hz	Wbudowana pomoc podczas montażu	Licznik pikseli, poziomicza
Pan/Tilt/Zoom – funkcja panoramowania, pochylenia i zbliżenia	Panoramowanie: 360° bez ograniczeń, 0,1°–350°/s Pochylenie: 0–90°, 0,1–350°/s Zoom: 30-krotny optyczny, 12-krotny cyfrowy, 360-krotny łącznie 256 prepozycji, Nadir-Flip, ograniczona trasa strażnika, kolejka sterowania, ekranowy wskaźnik kierunku, ustawianie nowego obrotu 0°, przywracanie ostrości, ostrość punktowa	Funkcje analizy	
System on chip (SoC)			
Model	ARTPEC-7	Zastosowania	W zestawie AXIS Object Analytics, metadane sceny AXIS Video Motion Detection Detekcja dźwięku, Funkcja aktywnego strażnika Automatyczne śledzenie 2 Obsługa AXIS Camera Application Platform umożliwia instalowanie aplikacji innych firm; szczegółowe informacje znajdują się na stronie axis.com/acap
Pamięć	1024 MB RAM, 512 MB Flash	AXIS Object Analytics	Klasy obiektów: ludzie, pojazdy Scenariusze: przekroczenie linii, obiekt w strefie, zliczanie obiektów przekraczających linię, czas przebywania na obszarze Maksymalnie 10 scenariuszy Inne cechy: wyzwalane obiekty wizualizowane z trajektoriami, obwiedniami kodowanymi kolorami i tabelami Wielokątne strefy detekcyjne/wykluczania Konfiguracja perspektywy Alarm wyzwolony ruchem ONVIF
Możliwości obliczeniowe	Moduł uczenia maszynowego (MLPU)	Metadane sceny	Klasy obiektów: Klasy: ludzie, twarze, pojazdy (rodzaje: samochody, autobusy, ciężarówki, jednoślady), tablice rejestracyjne Ufność, położenie
Wideo			
Kompresja wideo	H.264 (MPEG-4 część 10/AVC), profile Baseline, Main i High H.265 (MPEG-H część 2/HEVC) Main Profile MJPEG		
Rozdzielczość	(16:9) 2688 x 1512 do 320 x 180		
Poklatkowość	Maksymalnie 60/50 kl./s (60/50 Hz) we wszystkich rozdzielczościach		
Strumieniowanie wideo	Wiele osobno konfigurowanych strumieni H.264, H.265 i MJPEG Kontrola poklatkowości i przepływności Technologia Axis Zipstream w H.264 oraz H.265 VBR/ABR/MBR H.264/H.265 Tryb przy słabym opóźnieniu Wskaźnik strumienia wideo		
Ustawienia obrazu	Kompresja, nasycenie, jasność, ostrość, kontrast, kontrast lokalny, balans bieli, kontrola ekspozycji, strefy ekspozycji, Forensic WDR: do 120 dB w zależności od sceny, usuwanie efektu mgły, poziom przesunięcia dzień/noc, mapowanie tonalne, dostrajanie ustawień przy słabym oświetleniu, obrót: 0°, 180°, nałożenie tekstu i obrazu, zatrzymywanie obrazu w PTZ, elektroniczna stabilizacja obrazu, korekcja dystrorsji beczkowatej, 20 masek prywatności poszczególnych wielokątów i mozaiki, narzędzie do orientacji PTZ, apertura docelowa Profile scen: Forensic (do celów postępowania dowodowego), wewnątrz, na zewnątrz, traffic overview (podgląd ruchu drogowego)		
Audio			
Strumieniowanie audio	Dwukierunkowa komunikacja audio przy użyciu parowania głośników sieciowych		
Kodowanie dźwięku	24bit LPCM, AAC-LC 8/16/32/48 kHz, G.711 PCM 8 kHz, G.726 ADPCM 8 kHz, Opus 8/16/48 kHz Konfigurowalna przepływność		
Wejście/wyjście audio	Wejście mikrofonu zewnętrznego lub wejście liniowe, wyjście liniowe (wymagane 10-pinowe złącze Axis Push-pull System Connector lub Axis Multicable C I/O Audio Power 1 m/5 m; nie znajdują się w zestawie), automatyczna kontrola wzmocnienia.		
Sieć			
Bezpieczeństwo	Filtrowanie adresów IP, szyfrowanie HTTPS ^a , kontrola dostępu do sieci w standardzie IEEE 802.1x (EAP-TLS) ^a , dziennik dostępu użytkowników, centralne zarządzanie certyfikatami		

Certyfikaty	
EMC	CISPR 35, CISPR 32 klasa A, EN 55032 klasa A, EN 55035, EN 50121-4, EN 61000-3-2, EN 61000-3-3, EN 61000-6-1, EN 61000-6-2 Kanada: ICES-3(A)/NMB-3(A) Japonia: VCCI klasa A Korea: KS C 9835, KS C 9832 klasa A USA: FCC część 15 podczęść B klasa A
Zabezpieczenia	IEC/EN/UL 62368-1 wyd. 3, CAN/CSA C22.2 nr 62368-1 wyd. 3, IEC 62471 grupa ryzyka 2, IS 13252
Środowisko	IEC 60068-2-1, IEC 60068-2-2, IEC 60068-2-6, IEC 60068-2-14, IEC 60068-2-27, IEC 60068-2-78, IEC/EN 60529 IP66, IEC/EN 62262 IK10, NEMA 250 typ 4X, NEMA TS 2 (2.2.7-2.2.9), ISO 21207 (metoda B)
Sieć	NIST SP500-267
Cyberbezpieczeństwo	ETSI EN 303 645
Cyberbezpieczeństwo	
Bezpieczeństwo na obwodzie	Oprogramowanie: Podpisane oprogramowanie sprzętowe, ochrona przed atakami brute force, uwierzytelnianie szyfrowane i OAuth 2.0 RFC6749 OpenID Authorization Code Flow do scentralizowanego zarządzania kontami ADFS, ochrona hasłem, szyfrowanie kart SD AES-XTS-Plain64 256-bitowe Sprzęt: platforma cyberbezpieczeństwa Axis Edge Vault zabezpieczony element (CC EAL 6 +), ID urządzenia Axis, bezpieczny magazyn kluczy, podpisane wideo, bezpieczne uruchamianie
Bezpieczeństwo w sieci	IEEE 802.1X (EAP-TLS, PEAP-MSCHAPv2) ^a , IEEE 802.1AE (MACsec PSK/EAP-TLS), IEEE 802.1AR, HTTPS/HSTS ^a , TLS v1.2/v1.3 ^a , Network Time Security (NTS), infrastruktura klucza publicznego z certyfikatami X.509, zapora sieciowa hosta
Dokumentacja	<i>Przewodnik po zabezpieczeniach systemu operacyjnego AXIS</i> <i>Polityka AXIS zarządzania podatnością na ataki</i> <i>Model rozwoju zabezpieczeń AXIS</i> Wykaz materiałów oprogramowania dla systemu operacyjnego AXIS (SBOM) Aby pobrać dokumenty, przejdź do strony axis.com/support/cybersecurity/resources Aby przeczytać więcej o wsparciu w zakresie cyberbezpieczeństwa oferowanym przez Axis, przejdź do strony axis.com/cybersecurity
Ogólne	
Obudowa	IP66, NEMA 4X i IK10 Obudowa poliwęglanowa Kolor: biały NCS S 1002-B, osłona do przemalowywania Instrukcje przemalowywania obudowy oraz informacje dotyczące wpływu przemalowywania na warunki gwarancji można uzyskać u partnera Axis.
Zasilanie	Pobór mocy przez kamerę: typowo 13 W, maks. 25,5 W IEEE 802.3at Typ 2 Klasa 4 Pobór mocy przez kamerę: typowo 13 W, maks. 29 W IEEE 802.3bt Type 3 Class 6 Złącze multiconnector: 20-28 V DC, typowo 13 W, maks. 30 W 20-24 V AC, typowo 20 VA, maks. 43 VA (Zasilacz midspan High PoE lub zasilacz sieciowy nie znajdują się w zestawie)
Złącza	RJ45 10BASE-T/100BASE-TX PoE Złącze RJ45 typu push-pull (IP66) w zestawie 10-pinowe złącze Push-pull System Connector Axis lub AXIS Multicable C I/O Audio Power 1 m / 5 m (nie znajdują się w zestawie): Złącze we/wy zasilania prądem stałym lub przemiennym, 4 konfigurowalne alarmy Wejścia/wyjścia: wejście mikrofonu, wejście liniowe, wyjście liniowe

Oświetlenie w podczerwieni	OptimizedIR z oszczędzającymi diodami LED IR 850 nm o dużej żywotności Z zasilaczem midspan o mocy 30 W: zasięg 200 m (656 ft) lub więcej, w zależności od sceny. Zasięg jest chwilowo ograniczany, gdy kamera PTZ się rusza.
Pamięć masowa	Obsługa kart SD/SDHC/SDXC Obsługa szyfrowania kart SD (AES-XTS-Plain64 256-bitowa) Rejestracja materiału w sieciowym zasobie dyskowym (NAS) Zalecenia dotyczące kart SD i NAS można znaleźć w witrynie axis.com .
Warunki robocze	Od -30°C do 50°C (od -22°F do 122°F) Maksymalna temperatura według NEMA TS 2 (2.2.7): 74°C (165°F) Temperatura rozruchu: -30°C Wilgotność 10-100% RH (z kondensacją)
Warunki przechowywania	Od -40°C do 65°C (od -40°F do 149°F) Wilgotność 5-95% RH (bez kondensacji)
Wymiary	Wysokość: 242 mm (9,53 in) Ø 205 mm (8,1 in)
Masa	2,5 kg (5,5 lb)
Akcesoria w zestawie	Wtyczka push-pull RJ45 IP66, instrukcja instalacji, licencja na dekoder Windows® dla 1 użytkownika
Akcesoria opcjonalne	AXIS TP6902-E Adapter Bracket, uchwyty AXIS T91B mount, AXIS T8154 60 W SFP Midspan, kabel RJ45 do montażu na zewnątrz, Axis 10-pin Push-Pull System Connector, Axis Multicable C I/O Audio Power 1 m/5 m Więcej akcesoriów znajduje się na stronie axis.com
Oprogramowanie do zarządzania materiałem wizyjnym	AXIS Companion, AXIS Camera Station, oprogramowanie do zarządzania materiałem wizyjnym od partnerów rozwijających aplikacje firmy Axis są dostępne na stronie axis.com/vms
Języki	angielski, niemiecki, francuski, hiszpański, włoski, rosyjski, chiński uproszczony, japoński, koreański, portugalski, chiński tradycyjny, niderlandzki, czeski, szwedzki, fiński, turecki, tajski, wietnamski
Gwarancja	5-letnia gwarancja, zobacz axis.com/warranty
Zrównoważony rozwój	
Kontrola substancji	Bez PCW Zgodność z unijną dyrektywą RoHS 2011/65/UE i EN 63000:2018 Zgodność z rozporządzeniem REACH (KE) nr 1907/2006. Informacje o obsłudze protokołu SCIP UUID można znaleźć na stronie echa.europa.eu
Materiały	Zawartość odnawialnych węglowodórnych tworzyw sztucznych: 22% (pochodzące z recyklingu) Sprawdzono pod kątem nienabywania surowców z terenów objętych konfliktami zbrojnymi zgodnie z wytycznymi OECD Aby dowiedzieć się więcej o proekologicznych działaniach Axis, odwiedź stronę axis.com/about-axis/sustainability
Odpowiedzialność za środowisko	axis.com/environmental-responsibility Axis Communications jest sygnatariuszem programu UN Global Compact. Więcej można się dowiedzieć pod adresem unglobalcompact.org .

a. W produkcie zainstalowano oprogramowanie opracowane przez OpenSSL Project do stosowania z OpenSSL Toolkit. (openssl.org) oraz oprogramowanie szyfrujące autorstwa Erica Younga (ey@cryptsoft.com).

Rysunek wymiarowy



Revision	v.01	Revision date	2023-04-17
Paper size	A4	Release date	2023-04-17
Created by	MS	Scale	1:5

© 2023 Axis Communications

AXIS[®] COMMUNICATIONS
AXIS P5676-LE PTZ Camera

www.axis.com

©2022 - 2024 Axis Communications AB. AXIS COMMUNICATIONS, AXIS, ARTPEC i VAPIX są zastrzeżonymi znakami towarowymi firmy Axis AB w różnych jurysdykcjach. Wszystkie inne znaki towarowe są własnością odpowiednich podmiotów. Zastrzegamy sobie prawo do wprowadzania zmian bez uprzedniego powiadomienia.

