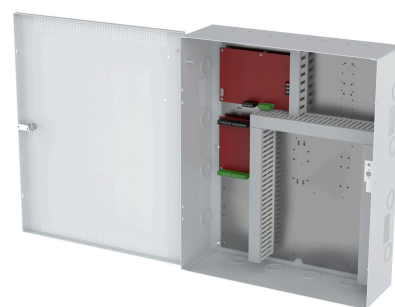
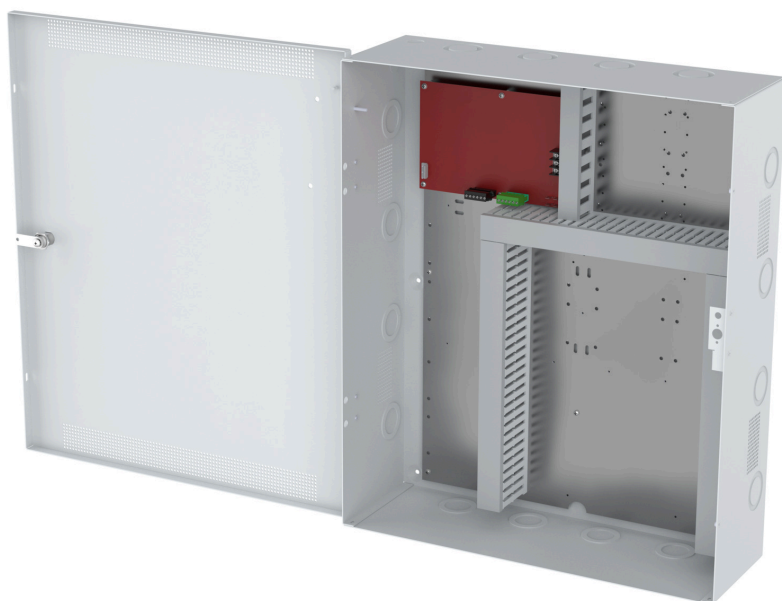


## AXIS TA1203 Enclosure with Power Unit

### Soluzione All-in-One per il controllo accessi

AXIS TA1203 Enclosure with Power Unit è un involucro di controllo accessi preconfigurato e all-in-one che semplifica le installazioni migliorando al contempo l'affidabilità e la scalabilità del sistema. Progettata per funzionare perfettamente con il door controller di rete AXIS A1810-B, questa soluzione sicura, certificata UL integra un alimentatore ad alta efficienza da 250 W e un sistema di gestione batteria, il tutto all'interno di un involucro in acciaio chiudibile a chiave e protetto da manomissione. Ottimizzato per implementazioni di accesso standard aziendali, AXIS TA1203 consente di salvare tempo, riduce le difficoltà e garantisce la coerenza tra i vari siti.

- > **Involucro sistema di controllo accessi all-in-one**
- > **Robusto involucro in acciaio con serratura**
- > **Sistema di alimentazione integrato da 250 W**
- > **Batteria ricarica e riserva**



# AXIS TA1203 Enclosure with Power Unit

## Varianti

AXIS TA1203 Enclosure with Power Unit, 120 V CA o  
230 V CA  
AXIS TA1203 Enclosure with Power Unit e FAI, 120 V CA

## Alimentazione

### Ingresso

120/230 VAC +10%/-15% a 50-60 Hz, 3,2 A

### Uscita

Ponticello FPO impostato su 12 V:  
11,3-12,0 V, max 20 A (18 A se la batteria è in carica)  
Output DC1 continuo  
Output DC2 commutato su input FAI  
Protezione da sovraccarico e cortocircuito con riavvio automatico.

### Batteria

Batteria di riserva non inclusa. Supporto per batterie di riserva al piombo sigillate (SLA), a gel o al litio ferro fosfato.

Dimensione max. della batteria: 80 Ah

Corrente di carica max.: 2 A

Valori nominali dei fusibili: ATM 30 A

Caricabatteria intelligente integrato, controllato da microprocessore.

Passaggio automatico alla batteria di riserva con zero tempi di trasferimento.

Interruzione integrata in caso di livello batteria basso.

## Interfaccia di espansione

Interfaccia allarme incendi (FAI) inclusa in AXIS TA1203 Enclosure with Power Unit e FAI, 120 VAC

### Alimentazione

Input: 12 o 24 VDC, 12 A (corrente max.)

Uscita: 12 o 24 VDC, 3,0 A per output (resistiva)

Valori nominali dei fusibili: ATM 3 A per output

## Generale

### Prodotti compatibili

AXIS A1810-B Network Door Controller, AXIS TA1101-B Wiegand to OSDP Converter

### Alloggiamento

Alloggiamento in acciaio

Colore: bianco NCS S 1002-B

## Montaggio

Ingresso cavi dalla parte superiore, dai lati e dalla parte inferiore.

## Connettori

Alimentazione: input CA, output CC

FlexIO

Uscita di guasto

Batteria

Ingresso FAI

## Tipo di rilevamento

Guasto CA, guasto di sistema, manomissione armadio, attivazione allarme incendi

## Indicatori LED

FAI, GND FLT, AC FLT, SYS FLT, AC ON

## Condizioni d'esercizio

Temperatura: Da 0 °C a 49 °C (da 32 °F a 120 °F).

Umidità: 93% a 32 °C (158 °F)

## Condizioni di immagazzinaggio

Temperatura: da -30 °C a 70 °C (da -22 °F a 158 °F)

## Dimensioni

Per le dimensioni complessive del prodotto, vedere il disegno quotato in questa scheda tecnica.

## Peso

120 VAC: 13,8 kg (30,5 libbre)

230 VAC: 14,3 kg (31,5 libbre)

120 VAC con FAI: 14,0 kg (31,0 libbre)

## Contenuto della scatola

Involucro con alimentazione, 2 chiavi per l'involucro, kit hardware, guida all'installazione, documentazione di terze parti. 230 VAC: ferrite e induttore.

## Documentazione

Per ulteriori dettagli sull'unità di alimentazione, consultare la documentazione relativa a *FPO250 su LifeSafety Power®*.

Per ulteriori dettagli sull'interfaccia allarme incendi, consultare la documentazione relativa a *C8 su LifeSafety Power®*.

## Garanzia

Garanzia di 5 anni, visitare [axis.com/warranty](http://axis.com/warranty)

## Codici prodotto

Disponibile all'indirizzo [axis.com/products/axis-ta1203-enclosure-with-power-unit#part-numbers](https://axis.com/products/axis-ta1203-enclosure-with-power-unit#part-numbers)

## Approvazioni

### Marcature del prodotto

BIS, CE, CSA, FCC, NOM, RCM, UKCA, UL, WEEE

---

### EMC

EN 55035, EN 55032 Classe A, EN 61000-3-2,  
EN 61000-3-3

---

### Protezione

IEC/EN 62368-1:2014, UL 294, ULC S319,  
ULC 60839-11-1, CSA C22.2 #107.1, CSA C22.2 #205,  
IS 13252 (Parte 1):2010, NOM 001:2018, RCM, SAA,  
CSFM approvato

## Sostenibilità

### Controllo sostanza

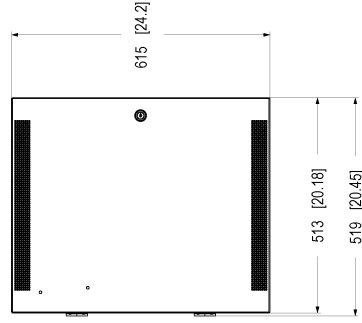
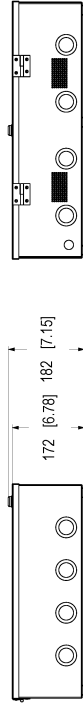
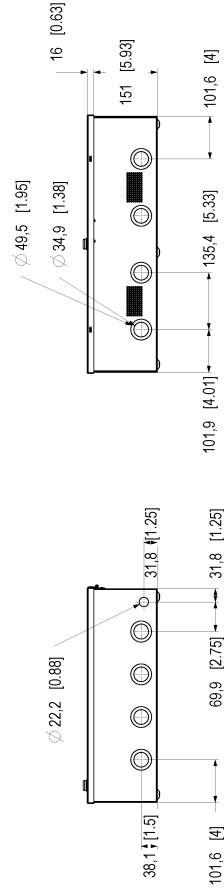
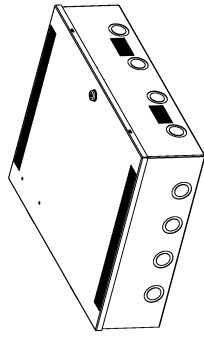
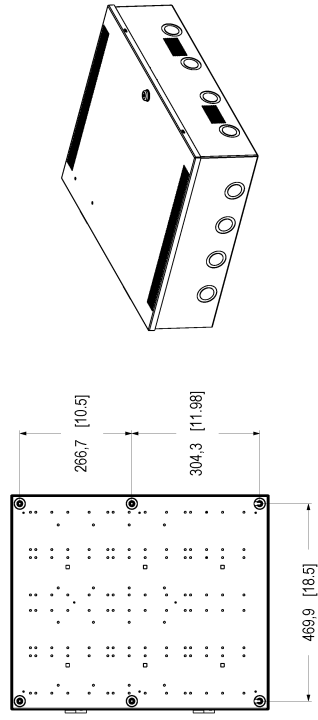
RoHS in conformità alla direttiva UE RoHS 2011/65/UE  
e 2015/863 e EN IEC 63000:2018 standard  
REACH conformemente a (EC) N. 1907/2006. For SCIP  
UUID, consultare [echa.europa.eu](https://echa.europa.eu)

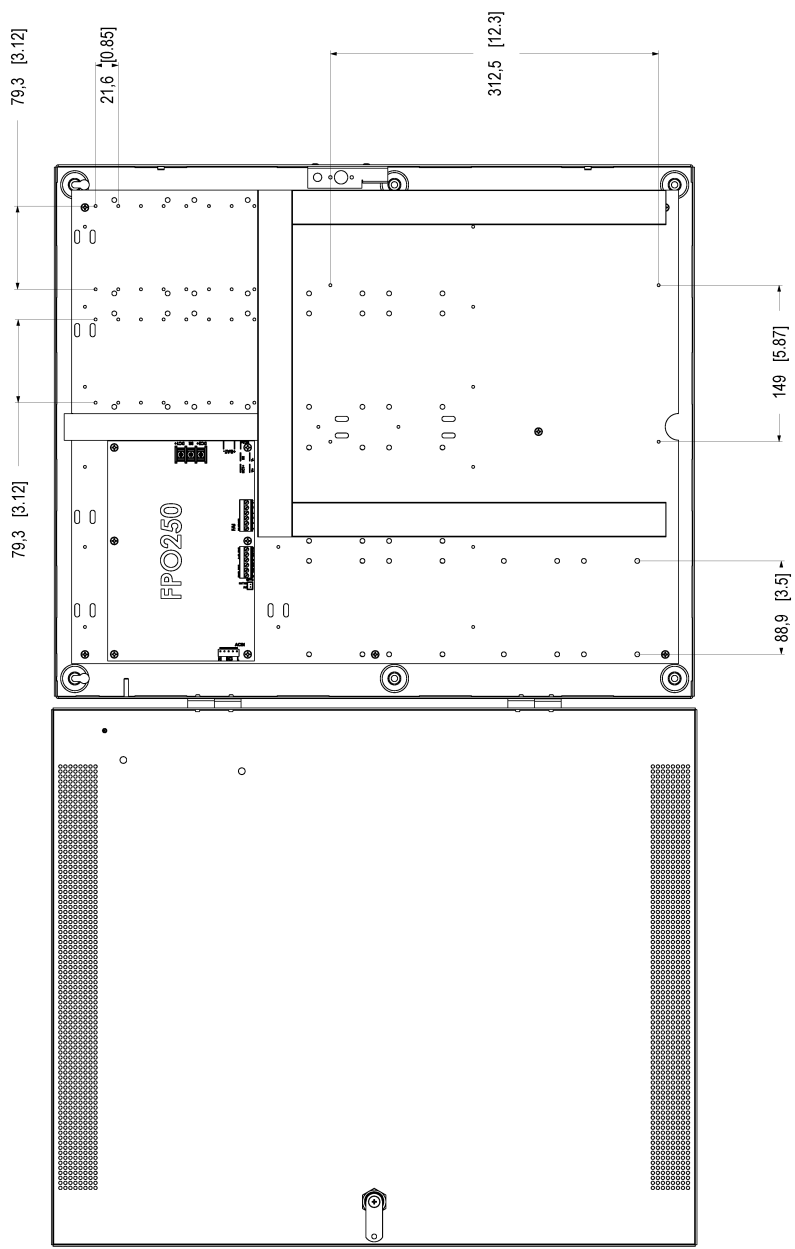
---

### Responsabilità ambientale

[axis.com/environmental-responsibility](https://axis.com/environmental-responsibility)

Axis Communications è un firmatario del Global  
Compact delle Nazioni Unite, per maggiori informazioni  
vai su [unglobalcompact.org](https://unglobalcompact.org)





Dimensions in mm [inches]	
1000	39.37
1000	39.37
1000	39.37

AXIS TA1203 Enclosure with Power Unit

