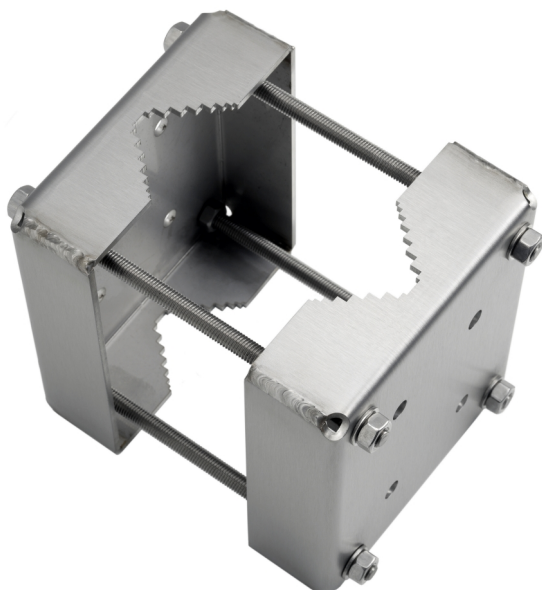


## Pole Mount ExCam XF

Pour les caméras réseau fixes avec protection contre les explosions

Pole Mount ExCam XF est conçue pour les caméras réseau fixes avec protection contre les explosions ExCam XF. Associée à la fixation Wall Mount ExCam XF adaptée, elle permet de fixer la caméra sur des poteaux. La fixation Pole Mount ExCam XF convient pour des diamètres de poteau compris entre 50 et 105 mm (2,0 à 4,1 po). Cette caméra est idéale pour les applications industrielles terrestres, côtières, maritimes et lourdes.

- > **Inox EN 1.4404 (ASTM 316L)**
- > **Diamètres de poteau compris entre 50 et 105 cm (2,0 à 4,1 po)**
- > **Résistant à la corrosion**
- > **Robuste et sûre**
- > **Compatible avec les caméras ExCam XF**



## Pole Mount ExCam XF

### Général

Produits pris en charge	Wall Mount ExCam XF
Diamètre du poteau	50–105 mm (2,0–4,1 po)
Charge maximale	200 kg (441 lb)
Boîtier	Inox, EN 1.4404 (ASTM 316L)
Dimensions	180 x 160 x 210 mm (7,1 x 6,3 x 8,3 po)
Poids	3,8 kg (8,4 lb)

Accessoires fournis	Matériel de montage
Accessoires nécessaires	Wall Mount ExCam XF
Accessoires en option	Pour plus d'accessoires, voir <a href="http://axis.com">axis.com</a>
Garantie	Garantie de 3 ans, voir <a href="http://axis.com/warranty">axis.com/warranty</a>

Responsabilité environnementale :  
[axis.com/environmental-responsibility](http://axis.com/environmental-responsibility)