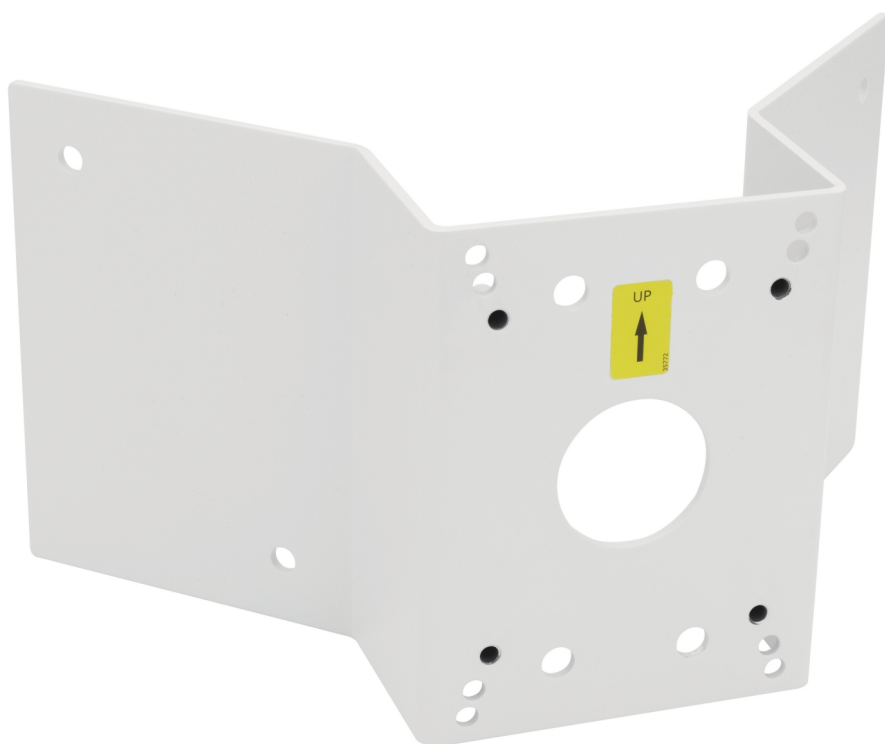


Support d'angle AXIS T91A64

Pour les coins extérieurs

Le support d'angle AXIS T91A64 est un support en aluminium permettant le montage de caméras réseau Axis dans des coins extérieurs. Un support mural est requis pour l'installation.

- > [Installation robuste et sûre](#)
- > [Intérieur et extérieur](#)
- > [Support pour caméras réseau Axis](#)
- > [Installation facile](#)



Support d'angle AXIS T91A64

Général

Charge maximale 25 kg (55 lb)

Poids 1 250 g (2,8 lb)

Environnement Intérieur
Extérieur

Homologations IEC 62262 IK10, EN 50581

Accessoires fournis Guide d'installation

Accessoires en option AXIS T91H61 Wall Mount, AXIS T91L61 Wall-and-Pole Mount, AXIS T91G61 Wall Mount, AXIS T91D61 Wall Mount 1.5" NPS
Pour plus d'accessoires, voir www.axis.com

Garantie Garantie de 3 ans, voir axis.com/warranty

Responsabilité environnementale :
axis.com/environmental-responsibility