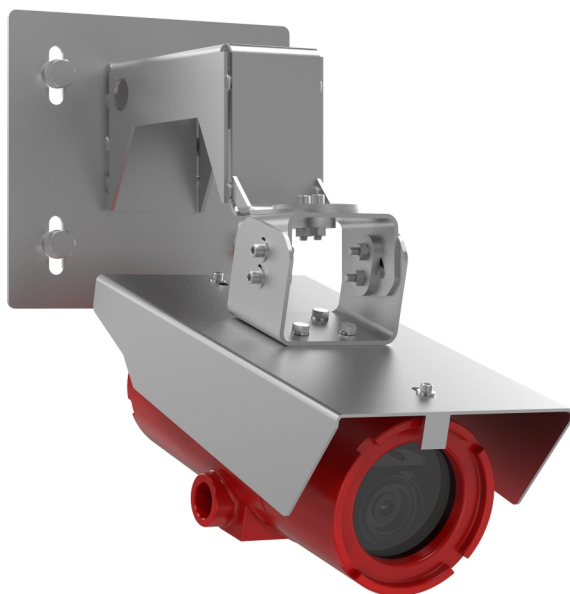


F101-A XF Q1785 Explosion-Protected Network Camera

Caja fija resistente para zonas peligrosas

La cámara F101-A XF Q1785 ofrece un zoom óptico de 32x para una calidad de imagen de 2 MP/HDTV 1080p de hasta 60 fotogramas por segundo. Está certificada en todo el mundo con la Clase I/II/III, la División 1 y la Zona 1 para su uso en aplicaciones propensas a explosiones. Está protegida por una carcasa de aluminio de color rojo con clasificación IP66 que puede soportar temperaturas extremas de -40 °C a 60 °C. Se suministra con AXIS Guard Suite preinstalado y Active Gatekeeper. Incluye estabilización de imagen electrónica, Forensic WDR, Lightfinder, corrección de la distorsión de barril y perfiles de escena. Además, incorpora compatibilidad integrada con PoE y Zipstream para simplificar la instalación y reducir los requisitos de ancho de banda y almacenamiento.

- > **Certificación de Clase I/II/III, División 1 y Zona 1**
- > **Zoom óptico de 32x**
- > **2 MP, HDTV 1080p de hasta 60 fotogramas por segundo**
- > **Forensic WDR y Lightfinder**
- > **De -40 °C a 60 °C**



F101-A XF Q.1785 Explosion-Protected Network Camera

Cámara

Sensor de imagen	CMOS RGB de barrido progresivo de 1/2,8"
Objetivo	Varifocal 4,3-137 mm, F1.4-4.0 Campo de visión horizontal: 60°-2.3° Campo de visión vertical: 39°-1.3° Enfoque automático
Iluminación mínima	Color: 0,16 lux a 50 IRE F1.4 B/N: 0,03 lux a 50 IRE F1.4
Velocidad de obturación	De 1/66 500 s a 1 s
Sistema en chip (SoC)	
Modelo	ARTPEC-6
Memoria	1 GB de RAM, 512 MB de memoria flash
Vídeo	
Compresión de vídeo	H.264 (MPEG-4 Parte 10/AVC) Baseline perfil, Main perfil y High perfil Motion JPEG
Resolución	De 1920x1080 HDTV 1080p (16:9) a 160x120 (4:3) Densidad de píxel máxima con zoom óptico de 32x: 25 m (82 ft): 1912 px/m 50 m: 956 px/m 250 m: 191 px/m
Velocidad de imagen	Con WDR: Hasta 30/25 imágenes por segundo (60/50 Hz) en todas las resoluciones Sin WDR: Hasta 60/50 imágenes por segundo (60/50 Hz) en todas las resoluciones
Transmisión de vídeo	Múltiples transmisiones de vídeo configurables individualmente en H.264 y Motion JPEG Tecnología Zipstream en H.264 Velocidad de imagen y ancho de banda controlables VBR/MBR H.264
Configuración de imagen	Saturación, contraste, brillo, nitidez, Forensic WDR, desempaño, balance de blancos, modo de exposición, zonas de exposición, compresión, duplicación de imágenes, estabilización de imágenes electrónica, corrección de la distorsión cilíndrica, superposición de texto e imágenes, superposición dinámica de texto e imágenes, máscaras de privacidad Rotación: automática, 0°, 90°, 180°, 270°, incluido formato pasillo Perfiles de escena: forense, realista, supervisión del tráfico, entrada con contraluz
Movimiento horizontal/vertical y zoom	PTZ digital, zoom óptico de 32x y digital de 12x, posiciones predefinidas
Red	
Seguridad	Protección por contraseña, filtrado de direcciones IP, cifrado HTTPS ^a cifrado, control de acceso a la red IEEE 802.1X ^a , autenticación Digest, registro de acceso de usuarios, gestión centralizada de certificados, protección contra retrasos de fuerza bruta
Protocolos compatibles	IPv4, IPv6 USGv6, ICMPv4/ICMPv6, HTTP, HTTP/2, HTTPS ^a , TLS ^a , QoS Layer 3 DiffServ, FTP, SFTP, CIFS/SMB, SMTP, mDNS (Bonjour), UPnP [®] , SNMP v1/v2c/v3 (MIB-II), DNS/DNSv6, DDNS, NTP, RTSP, RTP, SRTP, TCP, UDP, IGMPv1/v2/v3, RTCP, ICMP, DHCPv4/v6, ARP, SOCKS, SSH, LLDP, CDP, MQTT v3.1.1, Syslog, dirección de enlace local (ZeroConf)
Integración del sistema	
Interfaz de programación de aplicaciones	API abierta para integración de software, incluidos VAPIX [®] y AXIS Camera Application Platform; especificaciones en axis.com . Conexión a la nube con un solo clic ONVIF [®] Profile G, ONVIF [®] Profile S y ONVIF [®] Profile T, especificaciones disponibles en onvif.org
Activadores de eventos	Análisis, entrada externa supervisada, eventos de almacenamiento local, entradas virtuales a través de API, detección de golpes Suscripciones MQTT

Acciones de eventos	Memoria de vídeo previa y posterior a la alarma Carga de archivos: FTP, SFTP, HTTP, HTTPS, recurso compartido de red y correo electrónico Publicación MQTT Notificación: correo electrónico, HTTP, HTTPS, TCP y SNMP trap
----------------------------	--

Transmisión de datos	Datos de evento
-----------------------------	-----------------

Ayudas de instalación integradas	Zoom remoto, contador de píxeles, asistente de nivelación
---	---

Análíticas

Aplicaciones	Incluido AXIS Motion Guard, AXIS Fence Guard, AXIS Loitering Guard, autotracking 2, Gatekeeper activo Análisis básicos (no comparar con análisis de otros fabricantes): objetos retirados, detector de entrada/salida, contador de objetos Para consultar la compatibilidad con AXIS Camera Application Platform, que permite la instalación de aplicaciones de terceros, visite axis.com/acap
---------------------	--

General

Carcasa	Chasis de aluminio revestido con polvo con clasificación IP66 Control de deshielo ^b Carcasa fabricada y certificada por Spectrum Camera Solutions, LLC
Sostenibilidad	sin PVC
Alimentación	Cámara: Alimentación a través de Ethernet (PoE) IEEE 802.3af/802.3at Tipo 1 Clase 3, 7,7 W típicos, 8,7 W máx. Calefactor: 12-30 V CC/CC, 25 W 12-30 V CA/CC para calefactores es necesaria para temperaturas de funcionamiento por debajo de 0 °C.
Conectores	2 entradas de cable NPT de 3/4" RJ45 10BASE-T/100BASE-TX PoE. Conector de bloque de terminales de 2 pines para calefactor
Almacenamiento	AXIS Surveillance microSDXC Card 128 GB preinstalada Compatibilidad con cifrado de tarjeta SD (AES-XTS-Plain64 256 bits) Compatible con grabación en almacenamiento conectado a la red (NAS) Consulte las recomendaciones sobre tarjetas SD y NAS en axis.com .
Condiciones de funcionamiento	Temperatura de funcionamiento en ubicaciones peligrosas: Sistema de zona: De -50 °C a 60 °C Sistema de clase/división: De -40 °C a 60 °C Humedad relativa del 10 al 100 % (con condensación) Consulte la sección de alimentación para conocer los requisitos a temperaturas por debajo de 0 °C.
Condiciones de almacenamiento	De -40 °C a 65 °C
Homologaciones	EMC EN 55032 Clase a, FCC Parte 15 Subparte B Clase A, ICES-003 Clase a, VCCI Clase A, RCM AS/NZS CISPR 32 Clase a, EN 55024, EN 61000-6-1, EN 61000-6-2 Ambientales ANSI/NEMA 250 4X, ANSI/IEC/EN/CAN/CSA-C22.2 60529 IP66, CSA-C22.2 Núm. 0.5, CSA-C22.2 Núm. 25, CSA-C22.2 Núm. 30, CSA-C22.2 Núm. 94.2 Explosión FM Clase 3600:2018, FM Clase 3615:2018, FM Clase 3616:2011, ANSI/ISA/EN/IEC/CAN/CSA-C22.2 60079-0, ANSI/UL/EN/IEC/CAN/CSA-C22.2 60079-1, ANSI/UL/EN/IEC/CAN/CSA-C22.2 60079-31 Red NIST SP500-267

Certificaciones	<p>EE. UU.:</p> <p>Clase I, División 1, Grupos B, C, D, T6 Ta = -40 ° C a 60 ° C, Tipo 4 X, IP66</p> <p>Clase II/III, División 1, Grupos E, F, G, Ta = -40 ° C a 60 ° C, Tipo 4 X, IP66</p> <p>Clase I, Zona 1, AEx db IIB+H2 Gb Ta = de -50°C a 60°C, Tipo 4X, IP66</p> <p>Zona 21, AEx TB IIIC Db TA = -50 ° c a 60 ° c, Tipo 4X, IP66</p> <p>Certificado: FM18US0262X</p> <p>Canadá:</p> <p>Clase I, División 1, Grupos B, C, D, T6 Ta = -50 ° C a 60 ° C, Tipo 4 X, IP66</p> <p>Clase II/III, División 1, Grupos E, F, G, Ta = -50 ° C a 60 ° C, Tipo 4 X, IP66</p> <p>Clase I, Zona 1, Ex db IIB+H2 T5 Gb Ta = -50 ° C a 60 ° C, Tipo 4 X, IP66</p> <p>Zona 21, Ex tb IIIC T85 ° C Db Ta = -50 ° C a 60 ° C, Tipo 4 X, IP66</p> <p>Certificado: FM18CA0126X</p> <p>ATEX:</p> <p>II 2 G Ex db IIB+H2 T5 Gb Ta = -50 ° C a 60 ° C, IP66</p> <p>II 2 D Ex tb IIIC T85 ° C Db Ta = -50 ° C a 60 ° C, IP66</p> <p>Certificado: FM18ATEX0073X</p> <p>IECEX:</p> <p>Ex db IIB+H2 T5 Gb Ta = -50 ° C a 60 ° C, IP66</p> <p>Ex tb IIIC T85 ° C Db Ta = -50 ° C a 60 ° C, IP66</p> <p>Certificado: IECEX FMG 18.0029X</p>
------------------------	--

Dimensiones	352 x 183 x 153 mm
Peso	6,2 kg
Accesorios incluidos	Guía de instalación, licencia de 1 usuario de descodificador de Windows®, parasol, AXIS Surveillance microSDXC Card 128 GB, adaptador de rosca de 3/4 " NPT a M20x1,5
Accesorios opcionales	Montaje en pared, montaje en poste, montaje en esquina Para obtener información sobre otros accesorios, consulte axis.com
Software de gestión de vídeo	AXIS Companion, AXIS Camera Station, software de gestión de vídeo de socios desarrolladores de aplicaciones de Axis, disponibles en axis.com/vms .
Idiomas	Inglés, alemán, francés, español, italiano, ruso, chino simplificado, japonés, coreano, portugués, chino tradicional
Garantía	Garantía de 5 años; consulte axis.com/warranty .

- Este producto incluye software desarrollado por OpenSSL Project para su uso en el kit de herramientas OpenSSL (openssl.org) y software criptográfico escrito por Eric Young (ey@cryptsoft.com).*
- Calentadores internos para descongelar la acumulación de hielo, activados por HTTP API (VAPIX).*

Responsabilidad medioambiental:

axis.com/environmental-responsibility