

AXIS TP3301-E Pole Mount Black

고정형 돔 카메라용 폴 마운트

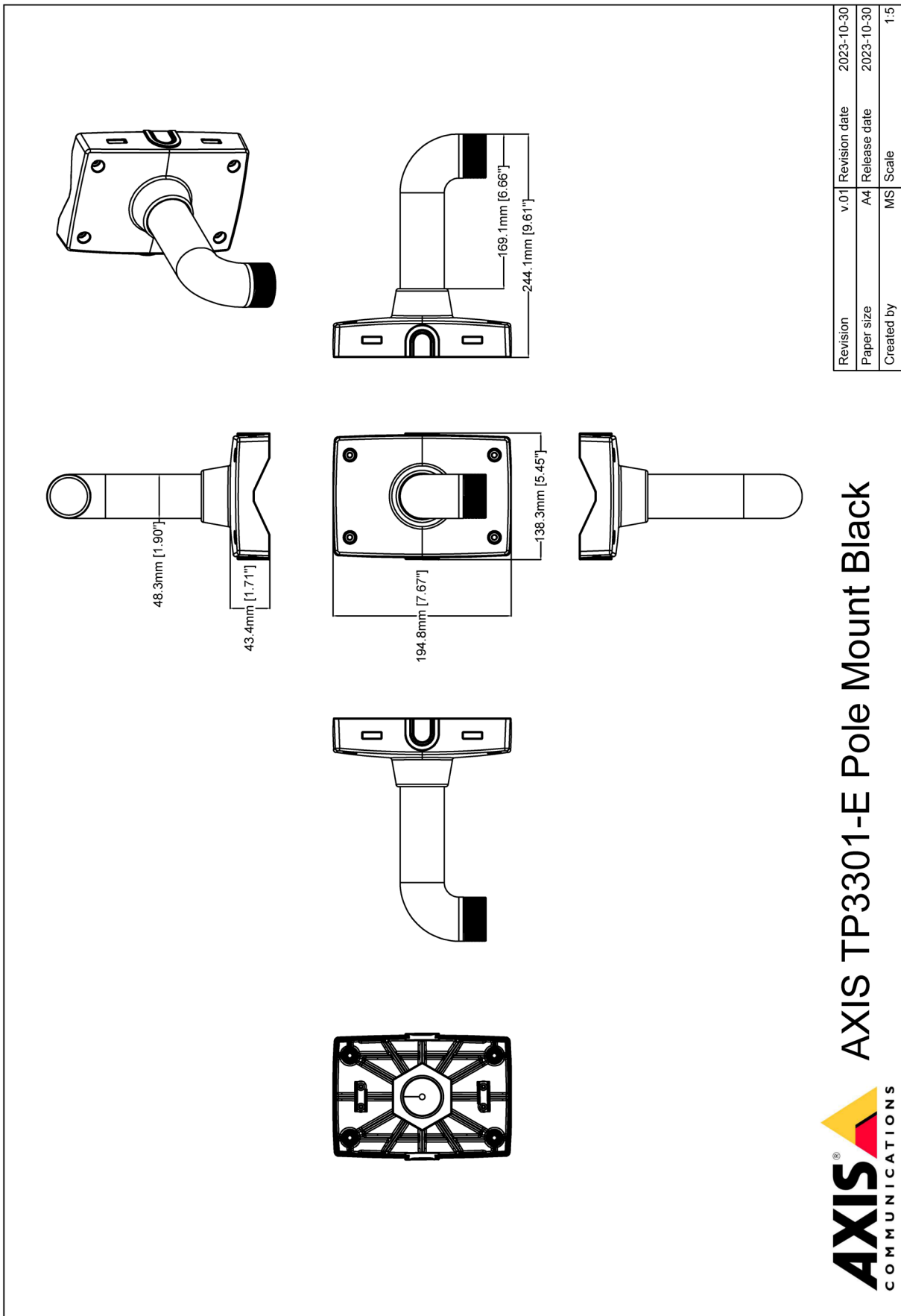
실외용 AXIS TP3301-E Pole Mount Black에는 Axis 고정형 돔 및 파노라마 카메라를 위한 광범위한 Axis 펜던트 키트를 위한 1.5" NPS 나사산이 있습니다. 이 마운트는 충격에 강하고 실외용으로 검증된 자재로 실내외 모든 환경에서 사용할 수 있습니다. AXIS TP3301-E는 지름이 65 ~ 165mm(2 1/2 ~ 6 1/2in)인 폴과 빔에도 적합합니다. 케이블 통과를 보호하기 위한 3/4" 전선관 측면 인입구와 곤충 침입을 막아 주기 위한 케이블 개스킷이 있는 폐쇄형 후면을 갖추고 있습니다. 폴 마운트는 쉽고 안전한 설치를 위해 TX30 나사 인터페이스를 사용하여 두 개의 해양 등급(SS316L) 스테인리스 스틸 스트랩으로 고정됩니다.

- > 튼튼하고 안전한 폴 설치
- > 실내/실외 사용에 적합
- > 충격과 파손에 강함
- > 곤충 침입 방지를 위한 케이블 개스킷
- > 1.5" NPS 나사산 Axis 펜던트 키트 지원



AXIS TP3301-E Pole Mount Black

| 일반 사항 | | 승인 | 환경 |
|---------|--|----------|--|
| 지원되는 제품 | AXIS P32 Series(카메라별 펜던트 키트 필요) AXIS P37 Series(카메라별 펜던트 키트 필요) AXIS Q35 Series(카메라별 펜던트 키트 필요) AXIS Q36 Series(카메라별 펜던트 키트 필요) | | IEC 60721-4 Class 4M3, MIL-STD 810G 509.5, NEMA 250 Type 4X 충격 IEC 62262 IK10 |
| 폴 지름 | 65 ~ 165mm(2 1/2 ~ 6 1/2in) | 크기 | 244.1 x 138.3 x 75mm(9.61 x 5.45 x 3인치) |
| 최대 부하 | 15kg(33lb) | 무게 | 1.2kg(2.6lb) |
| 케이블 라우팅 | 후면: 케이블 구멍 측면: 3/4" 전선관 인입구 | 포함된 액세서리 | 설치 가이드 스테인리스 스틸 스트랩 곤충 침입 방지 케이블 개스킷 |
| 소재 | NEMA 4X 및 IK10 등급 분체 도장 알루미늄 마운트 색상: black NCS S 9000-N 인터페이스: 1.5" NPS | 필수 액세서리 | 1.5" NPS 나사산 Axis 펜던트 키트 |
| 지속 가능성 | PVC 불포함 | 옵션 액세서리 | AXIS 네트워크 케이블 커플러, AXIS Conduit Adapter U-shape 30mm A 추가 액세서리: www.axis.com 참고 |
| 환경 | 실내용 실외용 | 보증 | Axis 3년 보증에 대해서는 www.axis.com/warranty 참조 |



| | | | |
|------------|------|---------------|------------|
| Revision | v.01 | Revision date | 2023-10-30 |
| Paper size | A4 | Release date | 2023-10-30 |
| Created by | MS | Scale | 1:5 |

© 2023 Axis Communications

AXIS COMMUNICATIONS
AXIS TP3301-E Pole Mount Black

www.axis.com