

AXIS Camera Station S1216 Rack Recording Server

柔軟で拡張性の高い録画サーバー

AXIS S1216 Rackは、強力なコンポーネントを備え、高性能で強力なアプリケーションと機能をサポートします。このセキュアで拡張性の高い録画サーバーは、AXIS Camera Stationのライセンスと、柔軟なストレージ設定を実現する複数の空のハードドライブベイを備えています。また、Trusted Platform Module (FIPS 140-2 level 2認定) を使用して、オペレーティングシステムドライブと保存されたビデオの両方を暗号化し、設定済みのソフトウェアと8 TBのストレージがあらかじめ搭載されています。さらに、すべてのサポート対象製品が1つの価格表で提供され、ワンストップショップを体験することができます。加えて、ハードドライブ返却不要サービス、翌営業日オンサイトサポート、5年保証などのサービスも提供しています。

> 拡張性の高い、優れたソリューション

> TPMによるセキュアサーバー

> 8 TBが付属

> 16個のAXIS Camera Stationライセンスが付属

> 充実したサポートと5年保証



AXIS Camera Station S1216 Rack Recording Server

ライセンス	16個のAXIS Camera Stationコアライセンスが付属し、ハードウェアに関連付けられています。追加のライセンス (別売) を使用してアップグレードできます。
システムの拡張性	小売業シナリオでの64個のドア、録画ビットレート最大256メガビット/秒、32ビデオチャンネル、4メガピクセル、30フレーム/秒に対応。 ストレージの概算については、AXIS Site Designerを確認してください。 試験済み: 20台のライブビュークライアント 2台のクライアントが重負荷の再生またはスクラビング操作を実行
ハードウェア	
プロセッサ	Intel® Xeon® Eプロセッサ
メモリー	16 GB (8 GB × 2)
ストレージ	コールドスワップ可能なエンタープライズクラスSATA HDD、7,200 rpm。 HDDスロット総数: 4 空きHDDスロット: 3 すぐに利用可能なストレージ: 8 TB (8 TB × 1)
RAID	工場出荷時のRAIDレベル: 未設定 対応RAIDレベル: 0, 1, 10
電力	450 W 80+ Platinum (100~240 V AC)、6.5~3.5 A、50/60 Hz
消費電力	通常: 90 W (307.1 BTU/h) 最大: 120 W (409.5 BTU/h)
コネクタ	前面: USB 2.0 × 1 iDRACダイレクトポート × 1 背面: USB 2.0 × 1 USB 3.2 × 1 VGA × 1 シリアルポート × 1 iDRAC専用イーサネットポート × 1 RJ45 1 Gbps × 2
ビデオ	
ビデオストリーミング	ビデオをローカルで表示するためのものではありません。 Axisワークステーションの使用を推奨します。
サイバーセキュリティ	
ドキュメント	<i>AXIS Camera Station Hardening Guide</i> <i>Axis脆弱性管理ポリシー</i> <i>Axisセキュリティ開発モデル</i> ドキュメントをダウンロードするには、 axis.com/support/cybersecurity/resources にアクセスしてください。 Axisのサイバーセキュリティのサポートの詳細については、 axis.com/cybersecurity にアクセスしてください。

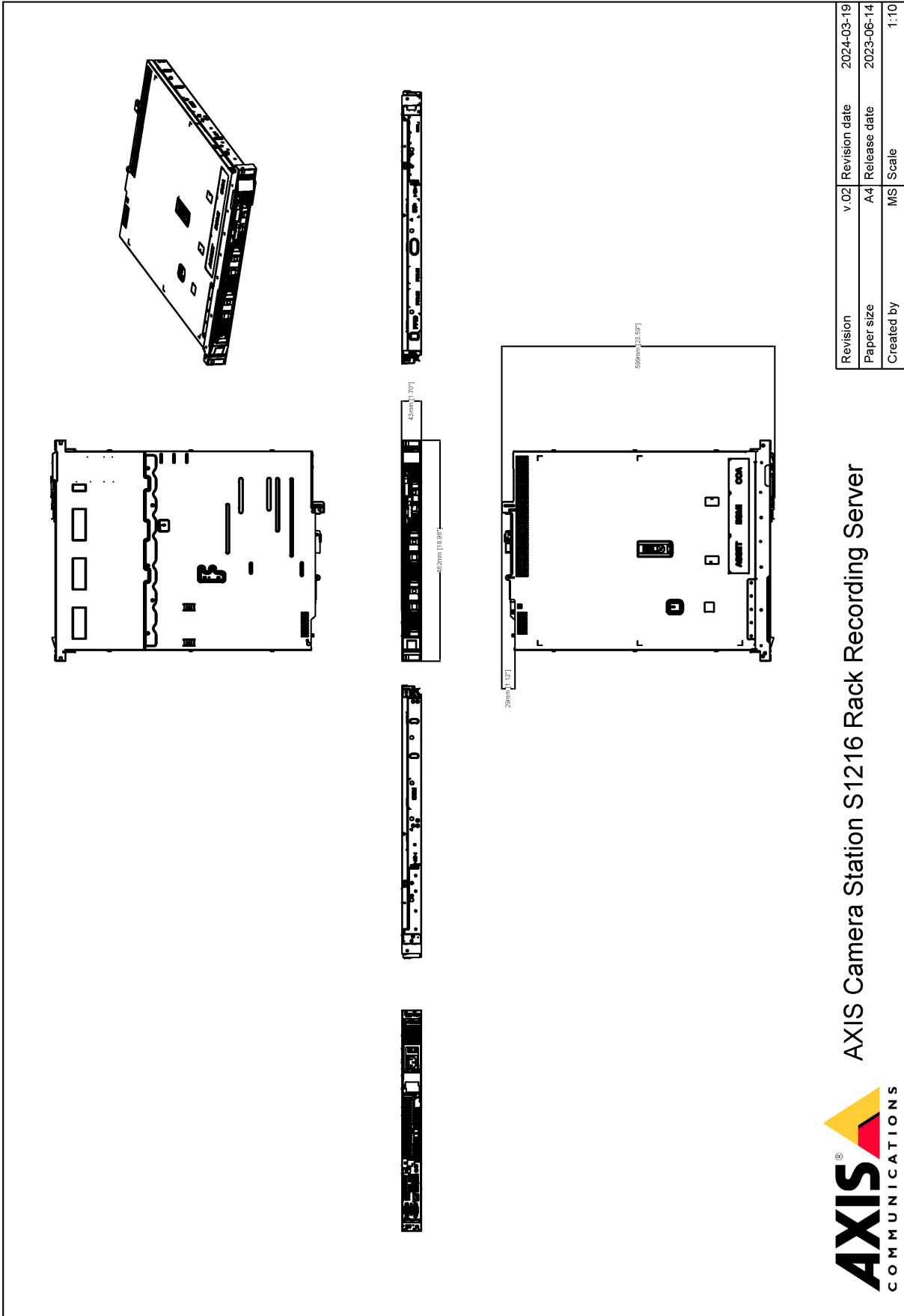
一般	
オペレーティングシステム	Microsoft® Windows® 10 IoT Enterprise LTSC 2021 内蔵オペレーティングシステムのリカバリ: あり オペレーティングシステムドライブ: 240 GB SSD
リモートサーバー管理	iDRAC 9ベーシックライセンス
セキュリティ	暗号化されたオペレーティングシステムドライブと録画ドライブに対応 FIPS 140-2 level 2認定Trusted Platform Module (TPM 2.0)
動作条件	10° C~35° C 湿度8~80% RH (結露不可)
保管条件	-40° C~65° C 湿度5~95% RH (結露不可)
認証規格	EMC CISPR 32 Class A、EN 55035、EN55024、EN 55032 Class A、EN 61000-3-2、EN 61000-3-3 オーストラリア/ニュージーランド: RCM AS/NZS CISPR 32 Class A カナダ: ICES-3(A)/NMB-3(A) 日本: VCCI Class A 韓国: KS C 9835、KS C 9832 Class A 米国: FCC Part 15 Subpart B Class A 台湾: CNS 13438 安全性 KC-Mark、IEC/EN 62368-1、NOM-019-SCFI-1998
コンプライアンス	TAA (Trade Agreements Act: 通商協定法)
寸法	599 x 482 x 43 mm、1Uシャーシ レールの最小深さ ^a : 622 mm 製品の設置深さ ^b : 563 mm 正方形穴レールの調整範囲 ^c : 608~879 mm
重量	9.2 kg
付属アクセサリ	デルReadyRails 1Uスタティックレール、ラックPDU用C13-C14電源コード (壁面プラグ電源コードは付属していません)
オプションアクセサリ	Axisワークステーション その他のアクセサリについては、 axis.com を参照
サービス	翌営業日オンサイトサポート ハードドライブ返却不要サービス
保証	5年保証については、 axis.com/warranty を参照
輸出管理	本製品は輸出管理規則の対象であり、お客様は適用される国内および国際の輸出または再輸出管理規則をすべて遵守する必要があります。

- a. (フロントラックポストの外側の面からレールの端までを測定)
b. (フロントラックポストの外側の面から製品の背面までを測定)
c. 前面と背面のラックポストの外側に面する面間の許容距離

AXIS Camera Station

AXIS Camera Stationの特長と機能については、axis.comで
AXIS Camera Stationデータシートを参照してください。

寸法図面



Revision	v.02	Revision date	2024-03-19
Paper size	A4	Release date	2023-06-14
Created by	MS	Scale	1:10

© 2024 Axis Communications

AXIS[®] COMMUNICATIONS
 www.axis.com
 AXIS Camera Station S1216 Rack Recording Server