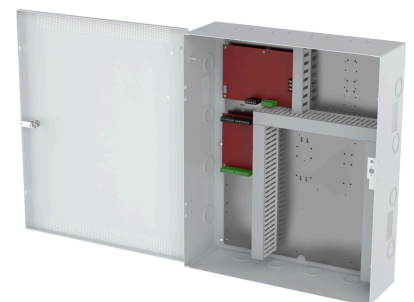
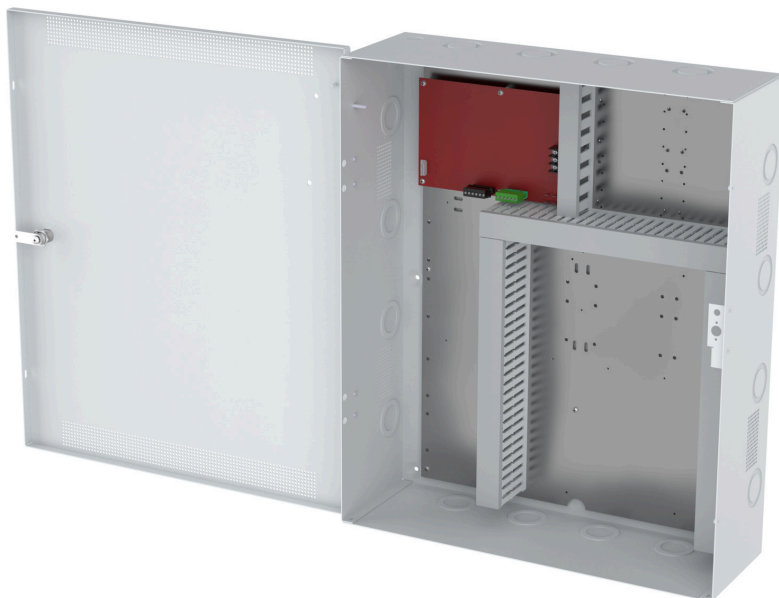


AXIS TA1203 Enclosure with Power Unit

All-in-one Zutrittskontrolllösung

Das AXIS TA1203 Enclosure with Power Unit ist ein vorkonfiguriertes Komplettgehäuse für die Zutrittskontrolle, das die Installation vereinfacht und gleichzeitig die Systemverfügbarkeit und Skalierbarkeit verbessert. Diese sichere, UL- anerkannte Lösung wurde auf die nahtlose Kombination mit dem AXIS A1810-B Network Door Controller ausgelegt und verfügt über ein hocheffizientes 250-W-Netzteil und eine Batterieverwaltung – alles in einem manipulationssicheren, abschließbaren Stahlgehäuse. Der AXIS TA1203 ist für den Einsatz in Unternehmenszugangskontrollanwendungen optimiert, spart Zeit, reduziert die Komplexität und sorgt für standortübergreifende Konsistenz.

- > **All-in-One-Gehäuse für Zutrittskontrolle**
- > **Robustes, abschließbares Stahlgehäuse**
- > **Integriertes 250-W-Stromversorgungssystem**
- > **Batterieladung und -sicherung**



AXIS TA1203 Enclosure with Power Unit

Modell

AXIS TA1203 Enclosure with Power Unit, 120 VAC oder 230 VAC
AXIS TA1203 Enclosure with Power Unit and FAI, 120 VAC

Stromversorgung

Eingang

120/230 VAC +10 %/-15 % bei 50–60 Hz, 3,2 A

Ausgang

FPO-Jumper auf 12 V eingestellt:
11,3–12,0 V, max. 20 A (18 A, wenn die Batterie geladen wird)
DC1-Dauerausgang
Geschalteter DC2-Ausgang auf FAI-Eingang
Überlast- und Kurzschlusschutz mit automatischem Neustart.

Batterie

Pufferbatterie nicht im Lieferumfang enthalten.
Unterstützung von versiegelten Blei-Säure- (SLA), Gel- oder Lithium-Eisenphosphat-Pufferbatterien.
Maximale Batteriekapazität: 80 Ah
Maximaler Ladestrom: 2 A
Sicherungsnennwerte: Mini-Flachsicherung 30 A
Integriertes, mikroprozessorgesteuertes intelligentes Ladegerät.
Automatische Umschaltung auf Pufferbatterie ohne Übergangszeit.
Integrierte Abschaltung bei niedrigem Batteriestand.

Schnittstelle für Erweiterungen

Feueralarmschnittstelle (Fire Alarm Interface, FAI) in AXIS TA1203 Enclosure with Power Unit and FAI enthalten, 120 VAC

Stromversorgung

Eingang: 12 oder 24 VDC, 12 A (maximaler Strom)
Ausgang: 12 oder 24 VDC, 3,0 A pro Ausgang (resistiv)
Sicherungsnennwerte: Mini-Flachsicherung 3 A pro Ausgang

Allgemeines

Kompatible Produkte

AXIS A1810-B Network Door Controller, AXIS TA1101-B Wiegand to OSDP Converter

Gehäuse

Stahlgehäuse
Farbe: Weiß NCS S 1002-B

Montage

Kabeleinführung oben, seitlich und unten.

Anschlüsse

Stromversorgung: Wechselstromeingang, Gleichstromausgang
FlexIO
Fehlerausgang
Batterie
FAI-Eingang

Erkennungsart

Wechselstromfehler, Systemfehler, Manipulationserkennung für Schaltschrank, Auslösung des Feualarms

LED-Anzeigen

FAI, GND FLT, AC FLT, SYS FLT, AC ON

Betriebsbedingungen

Temperatur: 0 °C bis 49 °C (32 °F bis 120 °F).
Luftfeuchtigkeit: 93 % bei 32 °C (158 °F)

Lagerbedingungen

Temperatur: -30 °C bis +70 °C (-22 °F bis +158 °F)

Abmessungen

Die Gesamtabmessungen des Produkts sind dem Maßbild in diesem Datenblatt zu entnehmen.

Gewicht

120 VAC: 13,8 kg(30,5 lb)
230 VAC: 14,3 kg(31,5 lb)
120 VAC mit FAI: 14,0 kg(31,0 lb)

Inhalt des Kartons

Gehäuse mit Stromversorgung, 2 Gehäuseschlüsseln, Befestigungsteilesatz, Installationsanleitung, Drittanbieter-Dokumentation. 230 VAC: Ferrit und Induktivität.

Dokumentation

Weitere Informationen zur Stromversorgungseinheit finden Sie in der Dokumentation zu *FPO250 bei LifeSafety Power®*.

Weitere Informationen zur Feuerschnittstelle finden Sie in der Dokumentation zu *C8 bei LifeSafety Power®*.

Gewährleistung

Informationen zur 5-jährigen Gewährleistung finden Sie auf axis.com/warranty

Artikelnummern

Erhältlich unter axis.com/products/axis-ta1203-enclosure-with-power-unit#part-numbers

Zulassungen

Produktkennzeichnungen

BIS, CE, CSA, FCC, NOM, RCM, UKCA, UL, WEEE

EMV

EN 55035, EN 55032 Klasse A, EN 61000-3-2, EN 61000-3-3

Sicherheit

IEC/EN 62368-1:2014, UL 294, ULC S319, ULC 60839-11-1, CSA C22.2 Nr. 107.1, CSA C22.2 Nr. 205, IS 13252 (Teil 1):2010, NOM 001:2018, RCM, SAA, CSFM-zugelassen

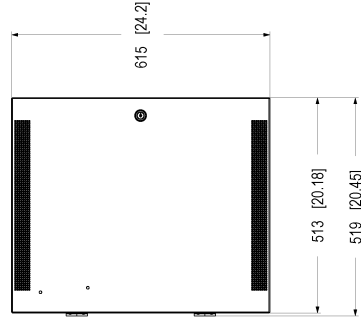
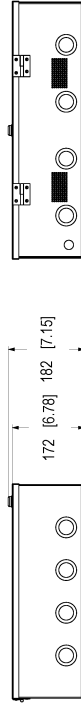
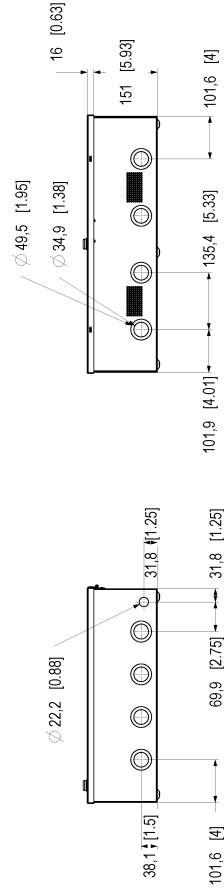
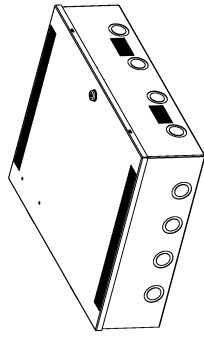
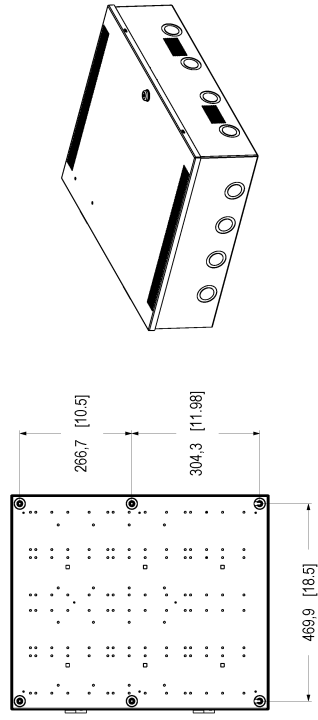
Nachhaltigkeit

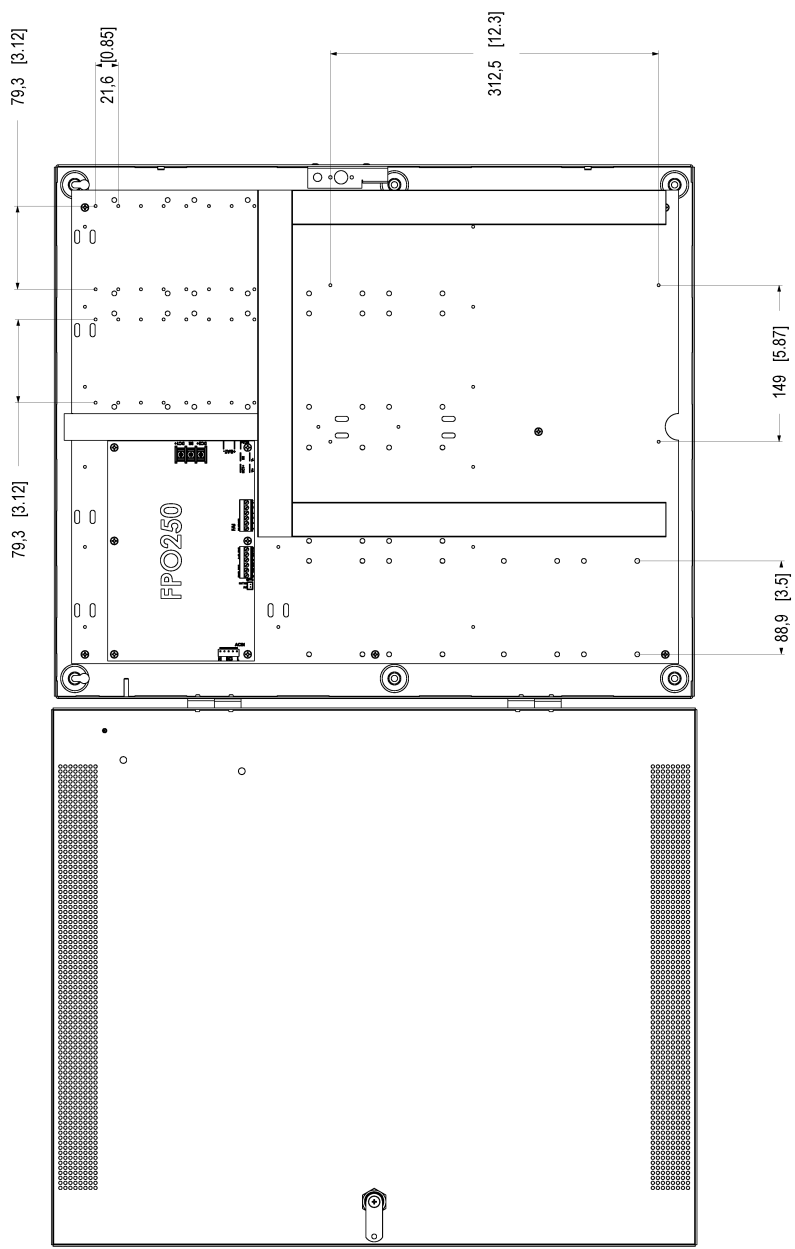
Substanzkontrolle

RoHS gemäß RoHS-Richtlinie 2011/65/EU und 2015/863 sowie Standard EN IEC 63000:2018
REACH gemäß Verordnung (EG) Nr. 1907/2006.
Informationen zu SCIP UUID finden Sie auf echa.europa.eu

Verantwortung für die Umwelt

axis.com/environmental-responsibility
Axis Communications nimmt am UN Global Compact teil. Weitere Informationen hierzu finden Sie auf unglobalcompact.org





Dimensions in mm [inches]			
1000	1000	1000	1000
1000	1000	1000	1000
1000	1000	1000	1000

AXIS TA1203 Enclosure with Power Unit

