

## AXIS Device Manager Extend



**Fique atento e no controle.  
Em qualquer lugar.**

Gerenciamento remoto de dispositivos para  
instalações em vários locais.

# Simplifique a manutenção dos dispositivos e reduza os custos

## Gerenciamento de firmware

Verifique se todos os dispositivos estão executando a versão mais recente e segura do firmware e instale a versão desejada em questão de minutos.

Verificações automatizadas das novas versões de firmware e das atualizações recomendadas.

## Planejamento proativo

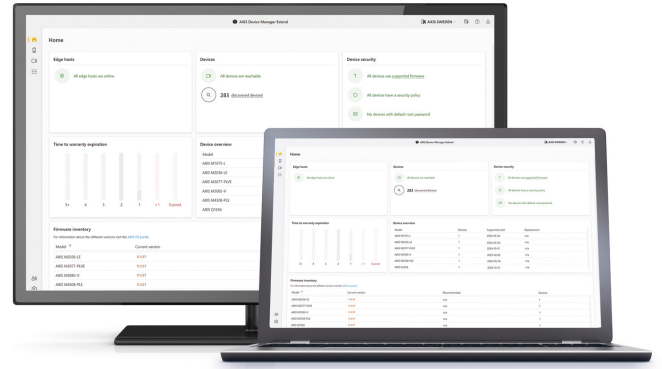
Realize um planejamento estratégico e elabore orçamentos com base em informações como o tempo até a expiração da garantia, visão geral da descontinuação do produto e informações sobre o fim do suporte, para decidir a hora certa de substituir um produto.

## Gerenciamento de ativos

Obtenha uma visão abrangente e gerencie ativos de forma eficaz com reconhecimento e visão geral em tempo real, usando um painel intuitivo e listas de inventário que mostram o estado dos dispositivos. Por exemplo, é possível identificar se um local está off-line, se há algum dispositivo com conexão instável, quais são as configurações aplicadas a cada câmera etc.



O AXIS Device Manager Extend oferece uma interface unificada e fácil de usar, que ajuda a gerenciar dispositivos Axis e locais de forma proativa. Apresentando um painel intuitivo e acesso remoto ao local, ele permite gerenciar milhares de dispositivos Axis e realizar tarefas de manutenção em grande escala, ajudando a poupar tempo e dinheiro.



**Faça download hoje mesmo!**

Visite [axis.com/products/axis-device-manager-extend](https://axis.com/products/axis-device-manager-extend) para obter mais informações e ter acesso a um período de avaliação de 90 dias gratuitamente.

#### Gerenciamento de aplicativos

Visualize o inventário de aplicativos, as versões em execução e aplique novas versões. É possível iniciar centenas de aplicativos de uma só vez. Há suporte às políticas do AXIS Video Motion Detection, AXIS Motion Guard, AXIS Fence Guard e AXIS Loitering Guard. Isso significa que você pode agendar e instalar, atualizar e reinstalar automaticamente os aplicativos compatíveis sempre que necessário.

#### Acesso remoto seguro

Um método conveniente e seguro para acessar seus locais remotamente, o que é útil para gerenciar firmware e definir políticas de segurança, por exemplo. Além disso, esse é um recurso sustentável, pois você não precisa ir até o local para identificar possíveis problemas.

### AXIS Device Manager Extend

#### Devices

All devices are reachable

283 discovered devices!

#### Controle da segurança cibernética

Crie ou reconfigure facilmente as definições de segurança e aplique-as a toda a rede, garantindo que todos os dispositivos estejam em conformidade com as políticas e práticas de segurança mais atuais.

#### Device security

All devices use supp

All devices have a securi

No devices with default root p

#### Device overview

Model	Devices	Supported until	Replacement
S M1075-L	1	2026-05-30	n/a
12036-LE	1	2026-05-30	n/a
77-PLVE	1	2024-10-31	n/a
V	1	2025-02-28	n/a
F	1	2026-05-30	n/a
	1	2024-10-31	n/a

# Sobre a Axis Communications

A Axis viabiliza um mundo mais inteligente e seguro, criando soluções que melhoram a segurança e o desempenho empresarial. Como uma empresa de tecnologia em rede e líder do setor, a Axis oferece soluções para sistemas de videomonitoramento, controle de acesso, interfone e áudio. Esses sistemas são aprimorados por meio de aplicativos de análise inteligentes e apoiados por treinamentos de alta qualidade.

A Axis conta com cerca de 4.000 funcionários dedicados, em mais de 50 países, e colabora com parceiros de tecnologia e integração de sistemas em todo o mundo para oferecer soluções aos clientes. A Axis foi fundada em 1984 e está sediada em Lund, na Suécia.