

## AXIS Camera Station S9301 Workstation

Uniwersalna stacja robocza typu plug-and-play

Ta uniwersalna stacja robocza została gruntownie przetestowana i zatwierdzona pod kątem zgodności z bogatą gamą produktów Axis. Po połączeniu z serwerem może pełnić funkcję klienta. Może też być serwerem, gdy jest używana w połączeniu z rejestratorem AXIS S30 Series. Obsługa do dwóch monitorów o rozdzielczości 4K zapewnia optymalny podgląd. Dzięki bardzo małym wymiarom idealnie sprawdzi się we wszystkich miejscach, w których przestrzeń jest ograniczona. Posiada fabrycznie zainstalowane oprogramowanie klienckie AXIS Camera Station. Ponadto wgrany kreator instalacji AXIS Recorder Toolbox sprawia, że instalacja jest bezproblemowa i błyskawiczna. Pakiet zawiera także usługę wymiany sprzętu na miejscu w następnym dniu roboczym, 5-letnią gwarancję i jeden punkt kontaktowy w razie potrzeby skorzystania z pomocy technicznej.

- > **Skalowalne i zaawansowane technicznie rozwiązanie**
- > **Obsługa maksymalnie dwóch monitorów 4K**
- > **W pakiecie oprogramowanie klienckie AXIS Camera Station**
- > **Rozbudowane wsparcie techniczne i 5-letnia gwarancja**



# AXIS Camera Station S9301 Workstation

## Sprzęt

Procesor	Procesor Intel® Core™
Pamięć	8 GB (2 X 4 GB)
Karta graficzna	Intel® UHD graphics
Zasilanie	Maks. 90 W, 100–240 V AC, 1,5 A 50/60 Hz, 19,5 V DC, 4,62 A Zewnętrzny adapter AC/DC
Złącza	<b>Z przodu:</b> 1x wejście/wyjście liniowe audio 1x Universal Audio Jack, gniazdo uniwersalne 1x USB 3.2 1 port USB 3.2 2 gen 2 2x2 USB-C <b>Tylna strona:</b> 1x RJ45 Ethernet 4x USB 3.2 2x DisplayPort™ 1.4a

## Wideo

Strumieniowanie wideo	<b>Podgląd na żywo:</b> 1 strumień x 4K przy 30 kl./s Podział 4 x 1080p przy 30 kl./s Podział 9 x 720 przy 30 kl./s Podział 16 x 360p przy 15 kl./s Podział 25 x 360p przy 15 kl./s Podział 36 x 360p przy 15 kl./s Dowolna kombinacja powyższych opcji dla maksymalnie dwóch monitorów 4K, przy czym tylko na jednym monitorze można wyświetlać strumienie przy 30 kl./s. <b>Odtwarzanie:</b> Obsługa takich samych scenariuszy podziału, jak w podglądzie na żywo. Odtwarzanie z dużą szybkością może wpływać na wydajność wideo.
-----------------------	---

## Certyfikaty

Łańcuch dostaw	Zgodność ze standardami TAA
EMC	EN 55032 klasa B, EN 55035, EN 61000-3-2, EN 61000-3-3, FCC część 2 i 15 klasa B, ISED ICES-003 klasa B, RCM AS/NZS CISPR 32 klasa B, KS C 9832 klasa B, KS C 9835, VCCI 32-1 klasa B, BSMI

Zabezpieczenia	IEC/EN/UL 62368-1, EN 62311, NOM-019-SCFI-1998
Cyberbezpieczeństwo	FIPS 140

## Cyberbezpieczeństwo

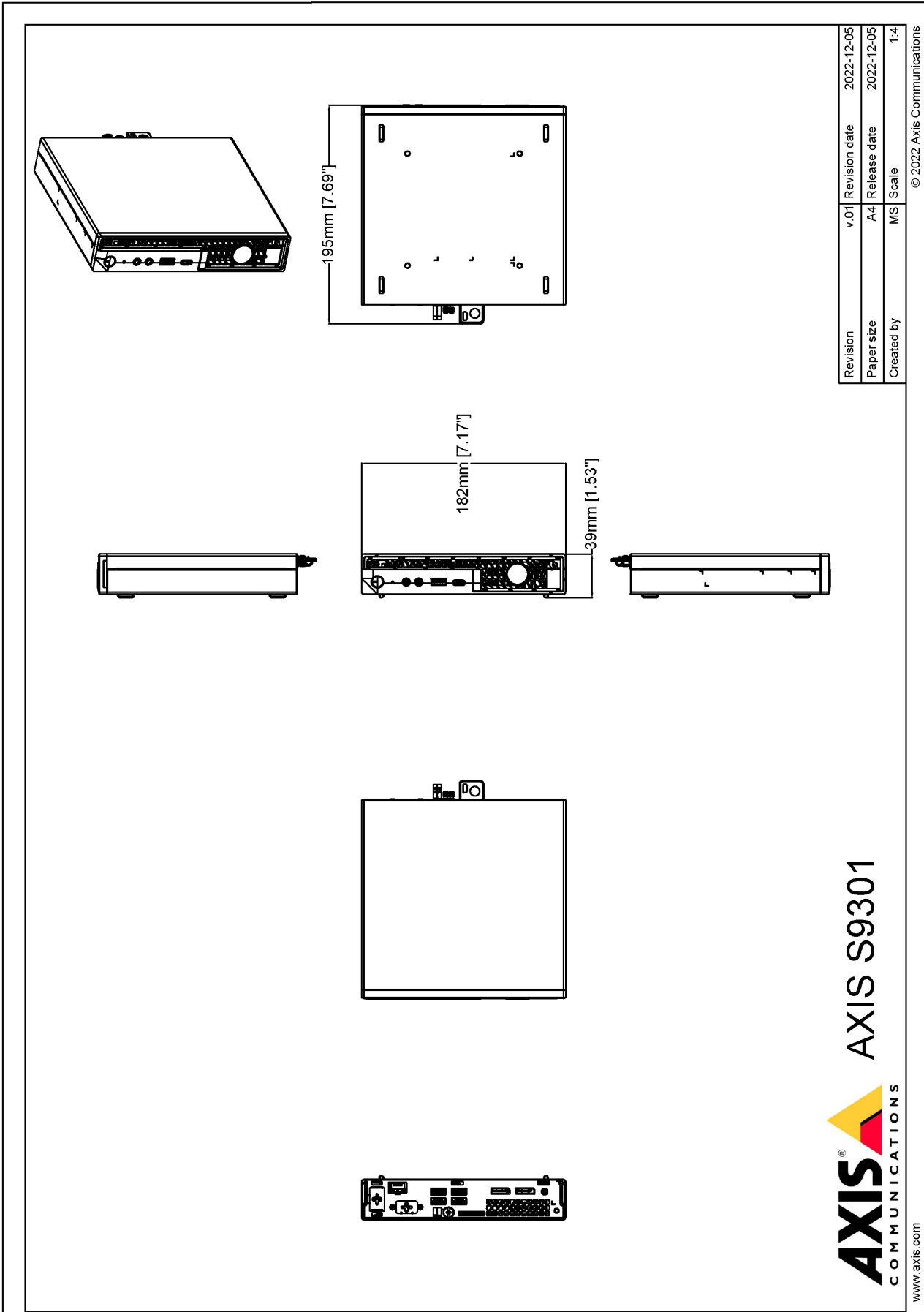
Dokumentacja	<i>Przewodnik po zabezpieczeniach programu AXIS Camera Station</i> <i>Polityka AXIS zarządzania podatnością na ataki</i> <i>Model rozwoju zabezpieczeń AXIS</i> Aby pobrać dokumenty, przejdź do strony <a href="https://axis.com/support/cybersecurity/resources">axis.com/support/cybersecurity/resources</a> Aby przeczytać więcej o wsparciu w zakresie cyberbezpieczeństwa oferowanym przez Axis, przejdź do strony <a href="https://axis.com/cybersecurity">axis.com/cybersecurity</a>
--------------	--

## Ogólne

System operacyjny	Microsoft® Windows® 10 IoT Enterprise LTSC 2021 Wbudowana funkcja odzyskiwania systemu operacyjnego: tak Dysk systemu operacyjnego: 256 GB SSD
Bezpieczeństwo	Obsługa zaszyfowanego dysku z systemem operacyjnym Moduł Trusted Platform Module (TPM 2.0) z certyfikatem FIPS 140-2 poziom 2
Warunki robocze	Od 0°C do 45°C (od 32°F do 113°F) Wilgotność 20–80% RH (bez kondensacji)
Warunki przechowywania	Od -40°C do 65°C (od -40°F do 149°F) Wilgotność 5–95% RH (bez kondensacji)
Wymiary	182 x 36 x 178 mm (7,2 x 1,4 x 7,0 in)
Masa	1,1 kg (2,4 lbs)
Akcesoria w zestawie	Zasilacz AC z przewodem zasilającym z wtyczką ścienną
Akcesoria opcjonalne	Joysticki i pulpity sterownicze Axis Więcej akcesoriów znajduje się na stronie <a href="https://axis.com">axis.com</a>
Usługi	Interwencja na miejscu awarii w następnym dniu roboczym
Gwarancja	5-letnia gwarancja, zobacz <a href="https://axis.com/warranty">axis.com/warranty</a>
Kontrola eksportu	Ten produkt podlega przepisom dotyczącym kontroli eksportu. Użytkownicy muszą zawsze przestrzegać wszystkich obowiązujących krajowych i międzynarodowych przepisów dotyczących kontroli eksportu lub reeksportu.

## AXIS Camera Station

Więcej informacji na temat funkcji AXIS Camera Station funkcji można znaleźć w arkuszu danych AXIS Camera Station na stronie [axis.com](https://axis.com)



Revision	v.01	Revision date	2022-12-05
Paper size	A4	Release date	2022-12-05
Created by	MS	Scale	1:4

© 2022 Axis Communications

**AXIS**<sup>®</sup> COMMUNICATIONS  
www.axis.com  
**AXIS S9301**